

SITUAÇÃO HIDROLÓGICA DAS BACIAS DO BÚZI, PÚNGUE E ZAMBEZE

1. CONDIÇÕES HIDROLÓGICAS ACTUAIS

1.1. Precipitação Registada (em mm)

Nas últimas 24 horas, ao longo da rede de observação hidroclimatológica das bacias da região centro, houve registo de chuvas fracas, porém, sem nenhum destaque.

1.2. Níveis Hidrométricos Observados

No geral, os níveis hidrométricos nas bacias hidrográficas do Zambeze, Púngue e Búzi registam oscilações com tendência a baixar ligeiramente.

1.3. Gestão das Principais Albufeiras

As albufeiras de **Cahora Bassa** e **Muda** registam níveis de enchimento de 96.78% e 100.00% respectivamente, com efluências na ordem de 2534.01 m³/s para albufeira de Cahora Bassa e 5.00 m³/s para a albufeira de Muda.

2. PREVISÃO PARA AS PRÓXIMAS 24 HORAS

Para as próximas 24 horas, nas bacias hidrográficas do Zambeze, Púngue e Búzi não se prevê alterações significativas do actual cenário Hidrológico.

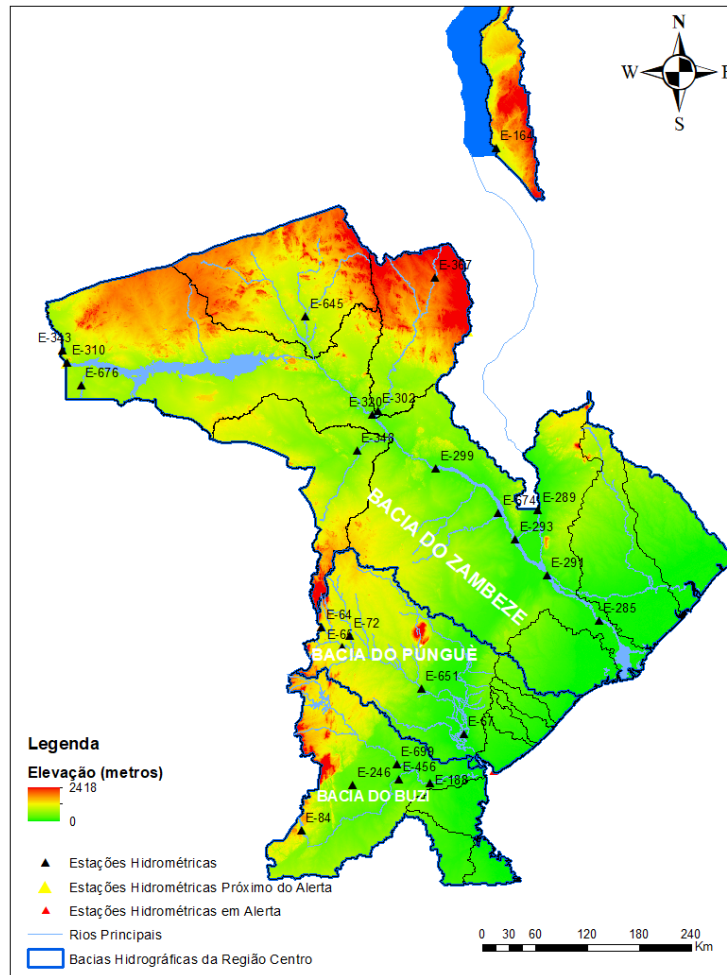
3. ALERTAS E PRECAUÇÕES

A ARA-Centro apela à todos Governos Distritais, Agentes Económicos, Utentes e Beneficiários dos Recursos Hídricos das Bacias Hidrográficas dos Rios Zambeze, Púngue e Búzi e ao Público em Geral para a tomada de medidas de precaução, devendo retirar-se imediatamente das zonas de risco de inundação e não atravessar os leitos dos rios.

O Director Geral

ARA - Centro, IP
Custódio Vicente
(Técnico Superior de Obras Públicas N1)

ANEXO I. SISTEMA DE AVISO DE CHEIAS DA ARA-CENTRO, IP



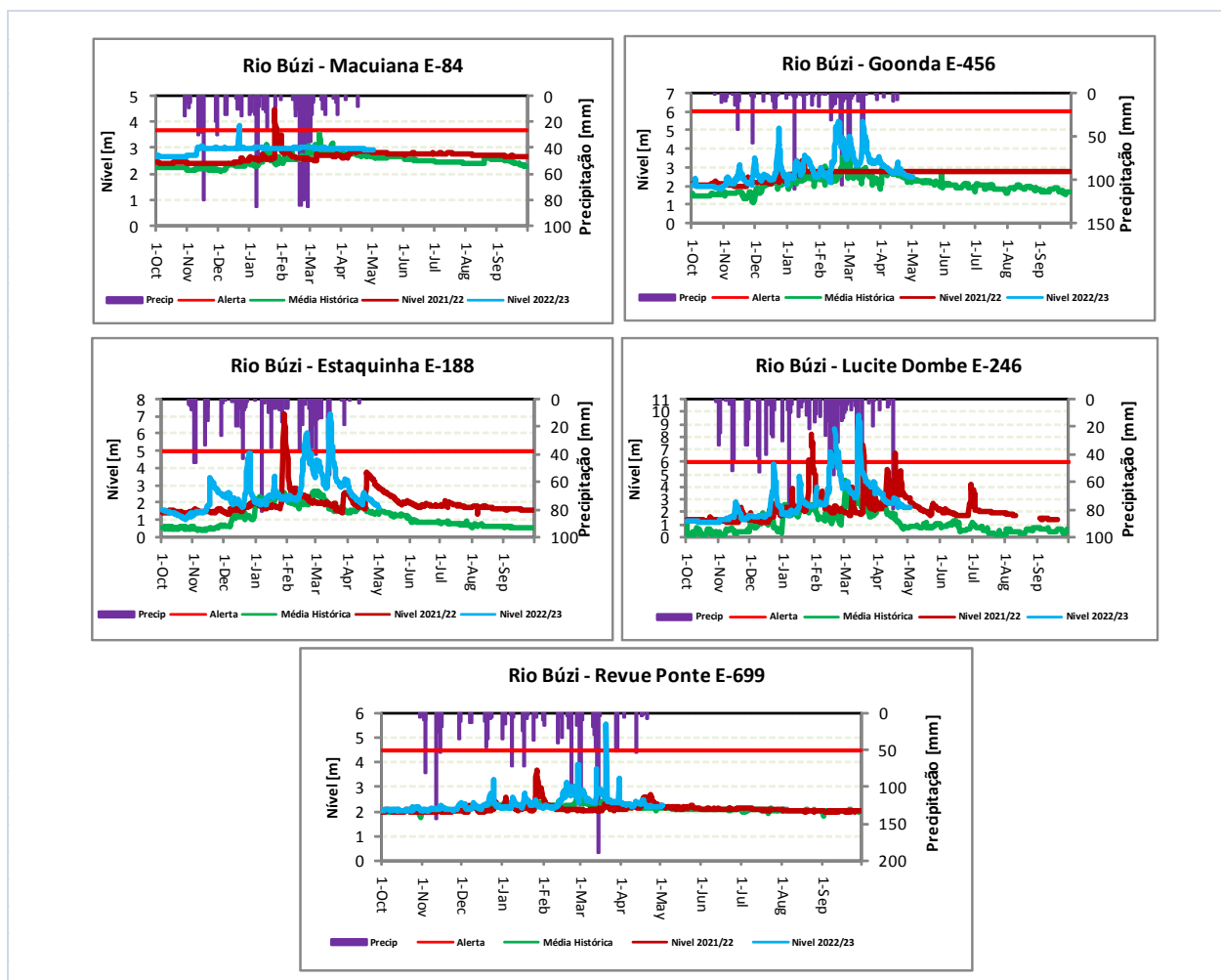
ANEXO II. BACIA HIDROGRÁFICA DO BÚZI

1. Dados Hidrológicos Observados nas Principais Estações do Búzi

Rio Búzi: Curso Principal								
Data	Hora	Macuiana E-84: N.Alerta=3.7m		Goonda E-456: N.Alerta=6.0m		Estaquinha E-188: N.Alerta=5.0m		
		Nível (m)	Prec: P-336 (mm)	Nível (m)	Caudal (m ³ /s)	Prec: P-1274 (mm)	Nível (m)	Prec: P-77 (mm)
30-04-2023	06:00	2.92	0.00	2.52	127.88	0.00	1.86	0.00
	12:00	2.92		2.53	130.55		1.86	
	18:00	2.92		2.53	130.55		1.85	
01-05-2023	06:00	2.92	0.00	2.54	133.27	0.00	1.87	0.00
	12:00	2.92		2.54	133.27		1.84	
	18:00	2.92		2.54	133.27		1.80	
02-05-2023	06:00	2.92	0.00	2.54	133.27	0.00	1.75	0.00
Estágio Actual do Alerta		Abaixo do Alerta		Abaixo do Alerta		Abaixo do Alerta		

Rio Búzi: Principais Afluentes						
Data	Hora	Dombe E-246: N.Alerta=6.0m			Revue E-699: N.Alerta=4.5m	
		Nível (m)	Caudal (m3/s)	Prec: P-422 (mm)	Nível (m)	Prec: P-1070 (mm)
30-04-2023	06:00	2.30	87.06	0.00	2.16	0.00
	12:00	2.30	87.06		2.17	
	18:00	2.30	87.06		2.17	
01-05-2023	06:00	2.30	87.06	0.00	2.18	0.00
	12:00	2.30	87.06		2.17	
	18:00	2.30	87.06		2.21	
02-05-2023	06:00	2.30	87.06	0.00	2.21	0.00
Estágio Actual do Alerta		Abaixo do Alerta			Abaixo do Alerta	

2. Gráficos Ilustrativos da Bacia do Búzi



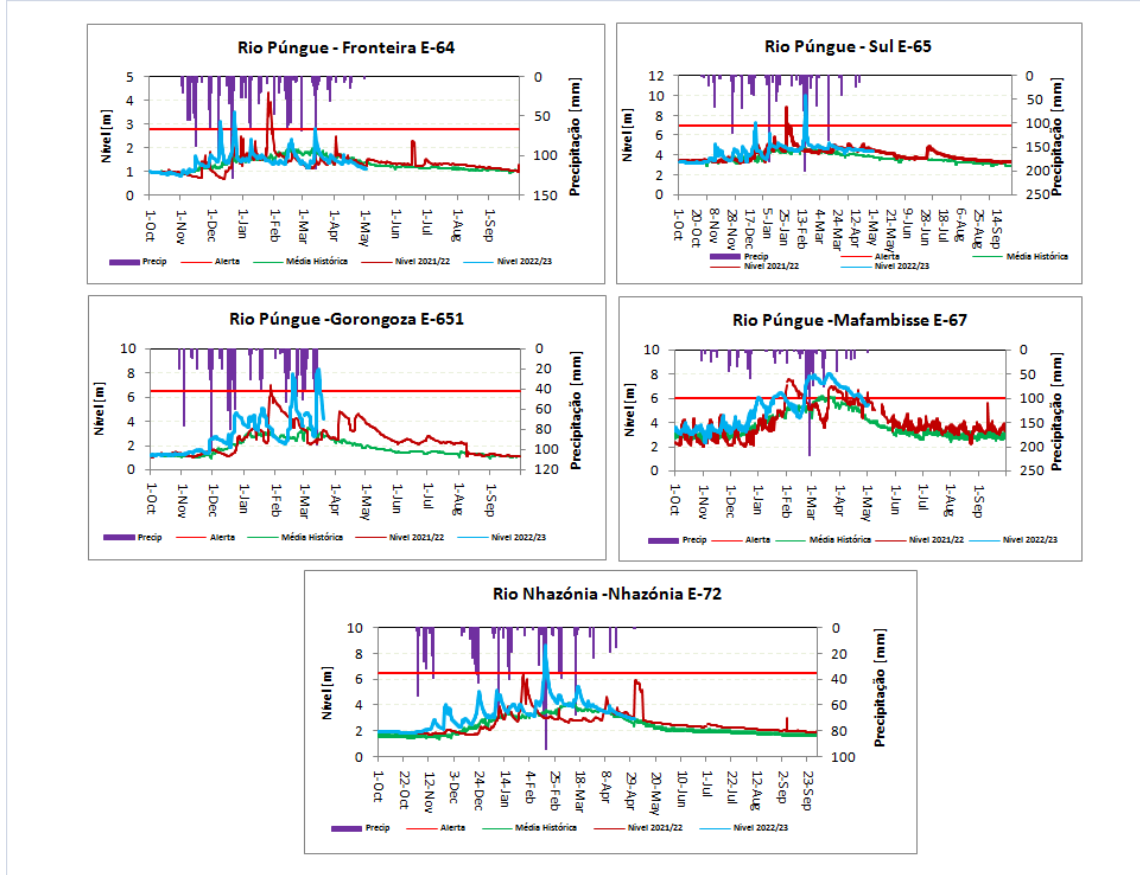
ANEXO III. BACIA HIDROGRÁFICA DO PÚNGUE

1. Dados Hidrológicos Observados nas Principais Estações do Púngue

Rio Púngue: Curso Principal												
Data	Hora	Fronteira E-64: N.Alerta=2.8m			Púngue Sul E-65: N.Alerta=7.0m			Gorongosa E-651: N.Alerta=6.5			Mafambisse E-67: N.Alerta=6.0m	
		Nível (m)	Caudal (m3/s)	Prec: P-378 (mm)	Nível (m)	Caudal (m3/s)	Prec: P-375 (mm)	Nível (m)	Caudal (m3/s)	Prec: P-1313 (mm)	Nível (m)	Prec: P-1415 (mm)
30-04-2023	06:00	1.13	11.15	0.00	4.37	62.84	0.00	S/l	S/l	0.00	5.40	0.00
	12:00	1.13	11.15		4.37	62.84		S/l	S/l		5.38	
	18:00	1.12	10.78		4.36	62.18		S/l	S/l		5.36	
01-05-2023	06:00	1.13	11.15	3.20	4.36	62.18	0.00	S/l	S/l	0.00	5.36	3.80
	12:00	1.13	11.15		4.36	62.18		S/l	S/l		5.32	
	18:00	1.12	10.78		4.36	62.18		S/l	S/l		5.38	
02-05-2023	06:00	1.12	10.78	0.00	4.36	62.18	0.00	S/l	S/l	0.00	5.40	0.00
Estágio Actual do Alerta		Abaixo do Alerta			Abaixo do Alerta			Abaixo do Alerta			Abaixo do Alerta	

Rio Púngue: Principais Afluentes						
Data	Hora	Nhazónia E-72: N.Alerta=6.5m			Metuchira E-76: N.Alerta=N/A	
		Nível (m)	Caudal (m3/s)	Prec: P-1273 (mm)	Nível (m)	Prec: P-1272 (mm)
30-04-2023	06:00	2.92	11.14	0.00	S/l	0.00
	12:00	2.91	11.05		S/l	
	18:00	2.90	10.95		S/l	
01-05-2023	06:00	2.90	10.95	0.60	S/l	0.00
	12:00	2.89	10.85		S/l	
	18:00	2.89	10.85		S/l	
02-05-2023	06:00	2.88	10.76	1.20	S/l	0.00
Estágio Actual do Alerta		Abaixo do Alerta				

2. Gráficos Ilustrativos da Bacia do Púngue



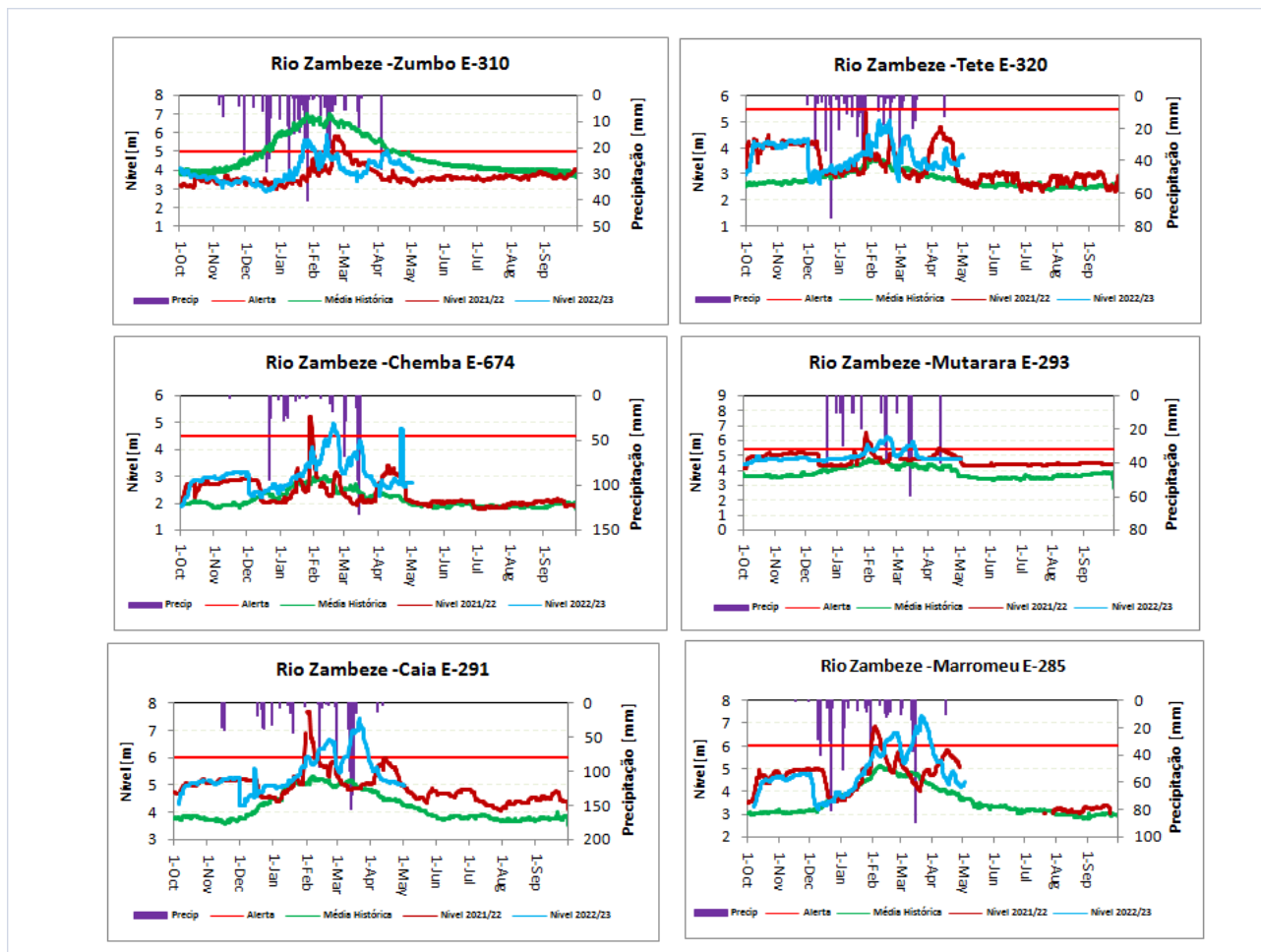
ANEXO IV. BACIA HIDROGRÁFICA DO ZAMBEZE

1. Dados Hidrológicos Observados nas Principais Estações do Zambeze

Rio Zambeze: Curso Principal												
Data	Hora	Zumbo E-310: N.Alerta=5.0m			Tete E-320: N.Alerta=5.5m			Caia E-291: N.Alerta=6.0m			Marromeu E-285: N.Alerta=6.0m	
		Nível (m)	Caudal (m3/s)	Prec: P-44 (mm)	Nível (m)	Caudal (m3/s)	Prec: P-1287 (mm)	Nível (m)	Caudal (m3/s)	Prec: P-50 (mm)	Nível (m)	Precip: P-590 (mm)
30-04-2023	06:00	4.02	3057.07	0.00	3.74	2937.40	0.00	5.00	3549.16	0.00	4.22	0.00
	12:00	4.00	3035.73		3.72	2914.66		5.00	3549.16		4.23	
	18:00	3.99	3025.06		3.70	2891.97		5.00	3549.16		4.23	
01-05-2023	06:00	4.00	3035.73	0.00	3.65	2835.47	0.00	5.00	3549.16	0.00	4.24	0.00
	12:00	3.97	3003.74		3.66	2846.75		4.98	3520.50		4.28	
	18:00	3.94	2971.76		3.66	2846.75		4.98	3520.50		4.30	
02-05-2023	06:00	3.92	2950.46	0.00	3.64	2824.21	0.00	4.99	3534.80	0.00	4.42	0.00
Estágio Actual do Alerta		Abaixo do Alerta			Abaixo do Alerta			Abaixo do Alerta			Abaixo do Alerta	

Rio Zambeze: Principais Afluentes														
Data	Hora	Aruãgua E-343: N.Alerta=6.0m			Luia E-645 N.Alerta=5.0m			Revúbuê E-302: N. Alerta=5.0m			Luenha E-348: N. Alerta=N/A		Re Megaza E-289: N.Alerta=8	
		Nível (m)	Prec: P-1293 (mm)	Nível (m)	Caudal (m3/s)	Prec: P-1323 (mm)	Nível (m)	Caudal (m3/s)	Prec: P-438 (mm)	Nível(m)	Caudal (m3/s)	Nível (m)	Prec: P-51 (mm)	
30-04-2023	06:00	3.43	0.00	1.32	44.56	0.00	2.24	186.94	0.00	6.20	32.35	S/I	0.00	
	12:00	3.40		1.32	44.56		2.23	185.78		6.23	34.59	S/I		
	18:00	3.35		1.32	44.56		2.23	185.78		6.23	34.59	S/I		
01-05-2023	06:00	3.32	0.00	1.31	43.91	0.00	2.23	185.78	0.00	6.24	35.36	6.48	0.00	
	12:00	3.31		1.31	43.91		2.23	185.78		6.19	31.63	6.46		
	18:00	3.31		1.31	43.91		2.20	182.32		6.19	31.63	6.46		
02-05-2023	06:00	3.30	0.00	1.30	43.26	0.00	2.21	183.47	0.00	6.16	29.53	6.64	0.00	
Estágio Actual do Alerta		Abaixo do Alerta			Abaixo do Alerta			Abaixo do Alerta					Abaixo do Alerta	

2. Gráficos Ilustrativos da Bacia do Zambeze



ANEXO V: GESTÃO DAS PRINCIPAIS ALBUFEIRAS

Barragem	Data	Cota da Albufeira [m]	Caudal Afluente [m ³ /s]	Caudal Efluente [m ³ /s]	Enchimento [%]	NPA [m]	Observação
HCB	30-04-2023	325.40	1,617.41	2,527.69	96.93	326	
	01-05-2023	325.37	1,624.50	2,534.01	96.78		
	02-05-2023	*325.40		**2500			
Chicamba	30-04-2023	S/I	S/I	S/I	S/I	624	
	01-05-2023	S/I	S/I	S/I	S/I		
	02-05-2023	S/I		S/I	S/I		
Muda	30-04-2023	106.46		5.00	100.00	106	
	01-05-2023	106.44		5.00	100.00		
	02-05-2023	106.43		5.00	100.00		

Legenda:

N/A=Não tem Nível de Alerta.

S/N=Sem Número.

NPA=Nível de Pleno Armazenamento.

S/I=Sem Informação.

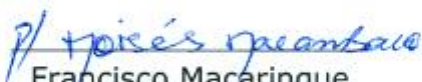
E/S=Escala Submersa.

* Valor médio da cota no período das 0:00 as 07:00 horas.

** Caudal efluente médio previsto para as próximas 24 horas.

*** Caudal efluente médio previsto das 0:00 as 08:00 horas.

O Chefe do Departamento Recursos Hídricos


 Francisco Macaringue
 (Técnico Superior N1)