

## SITUAÇÃO HIDROLÓGICA DAS BACIAS DO BÚZI, PÚNGUE E ZAMBEZE

### 1. CONDIÇÕES HIDROLÓGICAS ACTUAIS

#### 1.1. Precipitação Registada (em mm)

Nas últimas 24 horas, ao longo da rede de observação hidroclimatológica das bacias da região centro, não houve registo de chuvas.

#### 1.2. Níveis Hidrométricos Observados

No geral, os níveis hidrométricos nas bacias hidrográficas do Zambeze, Púngue e Búzi registam oscilações com tendência a baixar ligeiramente.

#### 1.3. Gestão das Principais Albufeiras

As albufeiras de **Cahora Bassa, Chicamba e Muda** registam níveis de enchimento de 96.73%, 74.64% e 100.00% respectivamente, com efluências na ordem de 2534.10 m<sup>3</sup>/s para albufeira de Cahora Bassa, 23.60 m<sup>3</sup>/s para albufeira de Chicamba e 5.00 m<sup>3</sup>/s para a albufeira de Muda.

### 2. PREVISÃO PARA AS PRÓXIMAS 24 HORAS

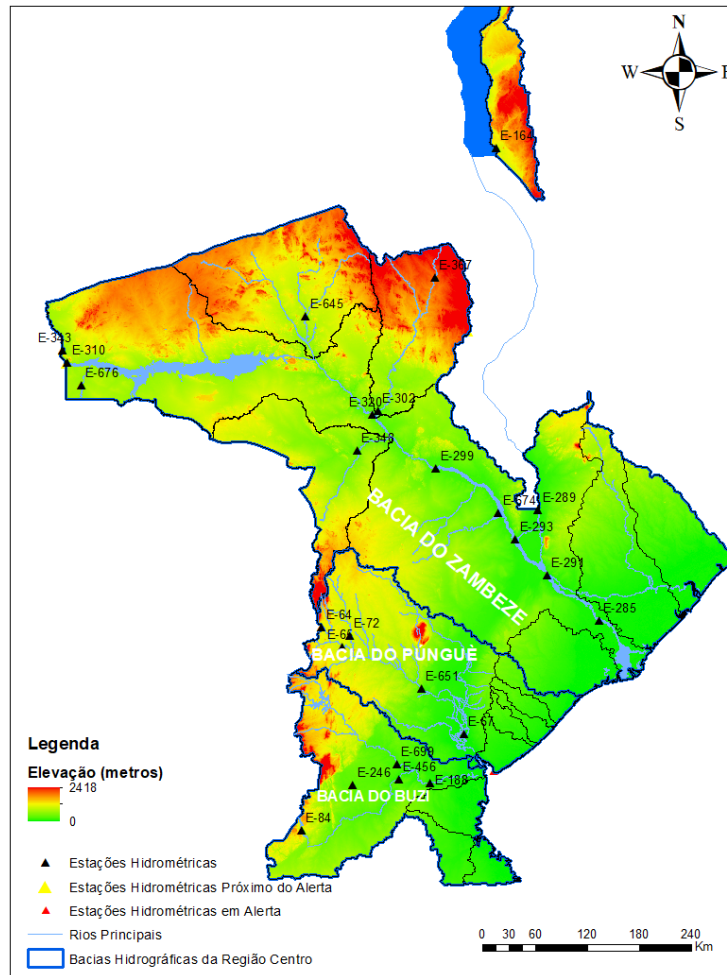
Para as próximas 24 horas, nas bacias hidrográficas do Zambeze, Púngue e Búzi não se prevê alterações significativas do actual cenário Hidrológico.

### 3. ALERTAS E PRECAUÇÕES

**A ARA-Centro apela à todos Governos Distritais, Agentes Económicos, Utentes e Beneficiários dos Recursos Hídricos das Bacias Hidrográficas dos Rios Zambeze, Púngue e Búzi e ao Público em Geral para a tomada de medidas de precaução, devendo retirar-se imediatamente das zonas de risco de inundação e não atravessar os leitos dos rios.**

O Director Geral  
  
ARA - Centro, IP  
Custódio Vicente  
(Técnico Superior de Obras Públicas N1)  


## ANEXO I. SISTEMA DE AVISO DE CHEIAS DA ARA-CENTRO, IP



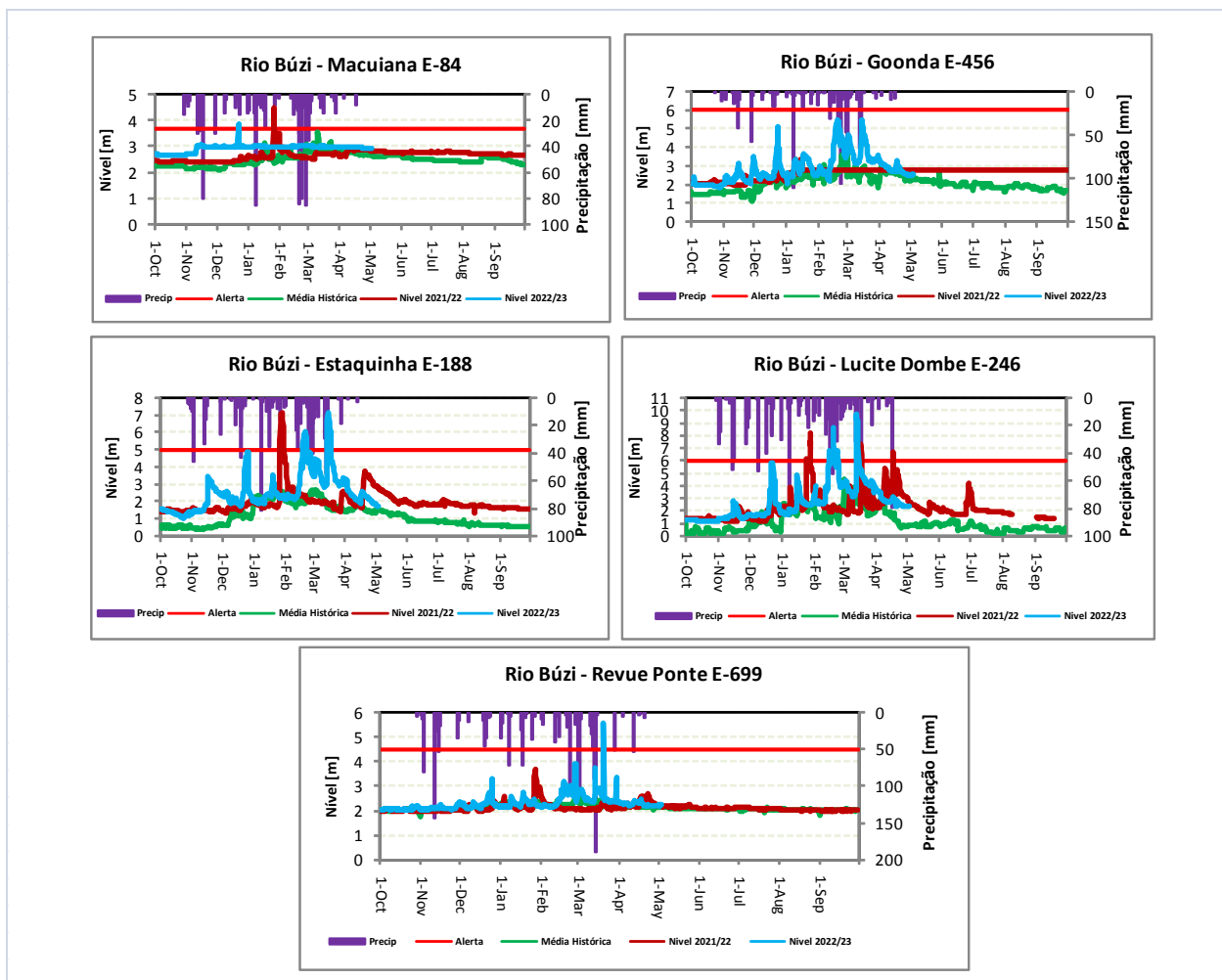
## ANEXO II. BACIA HIDROGRÁFICA DO BÚZI

### 1. Dados Hidrológicos Observados nas Principais Estações do Búzi

Rio Búzi: Curso Principal								
Data	Hora	Macuiana E-84: N.Alerta=3.7m		Goonda E-456: N.Alerta=6.0m			Estaquinha E-188: N.Alerta=5.0m	
		Nível (m)	Prec: P-336 (mm)	Nível (m)	Caudal (m3/s)	Prec: P-1274 (mm)	Nível (m)	Prec: P-77 (mm)
01-05-2023	06:00	2.92	0.00	2.54	133.27	0.00	1.87	0.00
	12:00	2.92		2.54	133.27		1.84	
	18:00	2.92		2.54	133.27		1.80	
02-05-2023	06:00	2.92	0.00	2.54	133.27	0.00	1.75	0.00
	12:00	S/l		2.54	133.27		1.74	
	18:00	S/l		2.55	136.03		1.71	
<b>03-05-2023</b>	<b>06:00</b>	<b>S/l</b>	<b>0.00</b>	<b>2.55</b>	<b>136.03</b>	<b>0.00</b>	<b>1.69</b>	<b>0.00</b>
<b>Estágio Actual do Alerta</b>		Abaixo do Alerta		Abaixo do Alerta			Abaixo do Alerta	

Rio Búzi: Principais Afluentes						
Data	Hora	Dombe E-246: N.Alerta=6.0m			Revue E-699: N.Alerta=4.5m	
		Nível (m)	Caudal (m <sup>3</sup> /s)	Prec: P-422 (mm)	Nível (m)	Prec: P-1070 (mm)
01-05-2023	06:00	2.30	87.06	0.00	2.18	0.00
	12:00	2.30	87.06		2.17	
	18:00	2.30	87.06		2.21	
02-05-2023	06:00	2.30	87.06	0.00	2.21	0.00
	12:00	2.29	86.32		2.20	
	18:00	2.29	86.32		2.19	
03-05-2023	06:00	2.29	86.32	0.00	2.20	0.00
<b>Estágio Actual do Alerta</b>		Abaixo do Alerta			Abaixo do Alerta	

## 2. Gráficos Ilustrativos da Bacia do Búzi



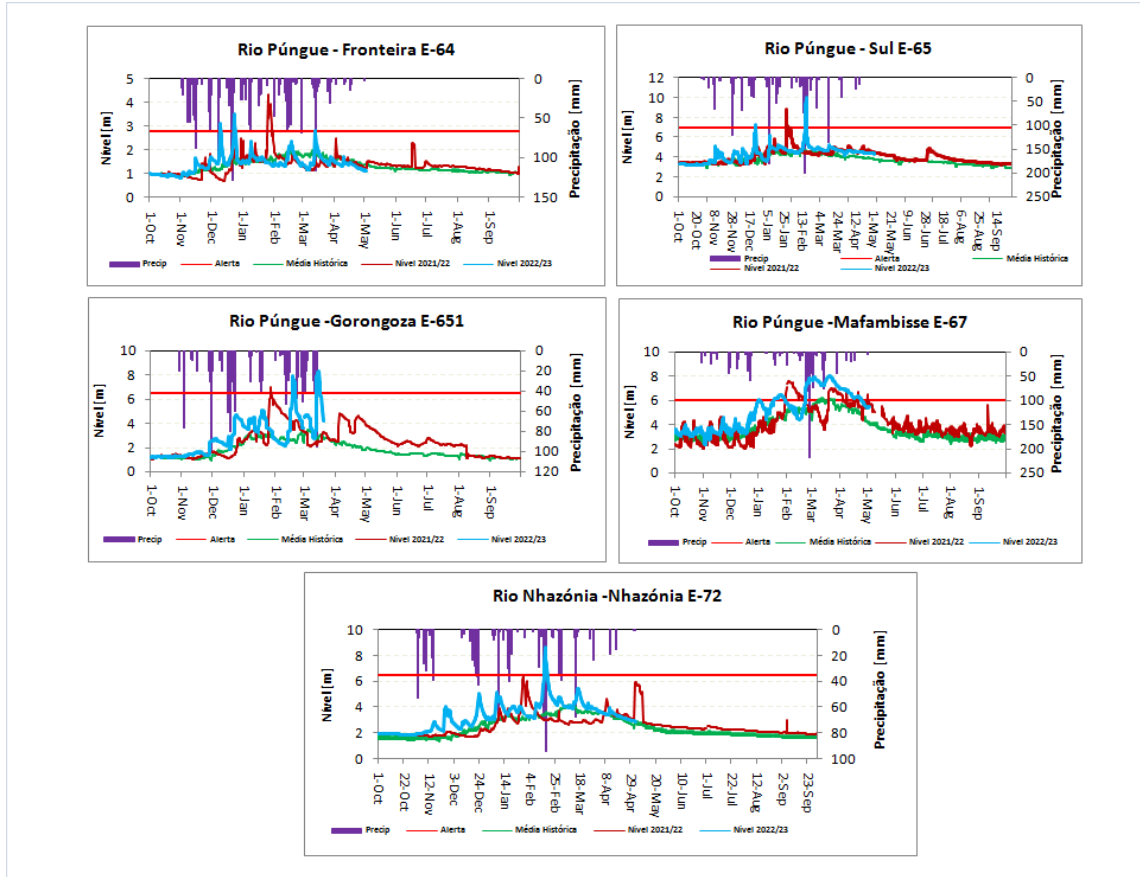
## ANEXO III. BACIA HIDROGRÁFICA DO PÚNGUE

### 1. Dados Hidrológicos Observados nas Principais Estações do Púngue

Rio Púngue: Curso Principal												
Data	Hora	Fronteira E-64: <b>N.Alerta=2.8m</b>			Púngue Sul E-65: <b>N.Alerta=7.0m</b>			Gorongosa E-651: <b>N.Alerta=6.5</b>			Mafambisse E-67: <b>N.Alerta=6.0m</b>	
		Nível (m)	Caudal (m3/s)	Prec: P-378 (mm)	Nível (m)	Caudal (m3/s)	Prec: P-375 (mm)	Nível (m)	Caudal (m3/s)	Prec: P-1313 (mm)	Nível (m)	Prec: P-1415 (mm)
01-05-2023	06:00	1.13	11.15	3.20	4.36	62.18	0.00	S/l	S/l	0.00	5.36	3.80
	12:00	1.13	11.15		4.36	62.18		S/l	S/l		5.32	
	18:00	1.12	10.78		4.36	62.18		S/l	S/l		5.38	
02-05-2023	06:00	1.12	10.78	0.00	4.36	62.18	0.00	S/l	S/l	0.00	5.40	0.00
	12:00	S/l	S/l		4.36	62.18		S/l	S/l		5.30	
	18:00	S/l	S/l		4.36	62.18		S/l	S/l		5.40	
<b>03-05-2023</b>	<b>06:00</b>	<b>S/l</b>	<b>S/l</b>	<b>0.00</b>	<b>4.32</b>	<b>59.56</b>	<b>0.00</b>	<b>S/l</b>	<b>S/l</b>	<b>0.00</b>	<b>5.49</b>	<b>0.00</b>
<b>Estágio Actual do Alerta</b>		Abaixo do Alerta			Abaixo do Alerta			Abaixo do Alerta			Abaixo do Alerta	

Rio Púngue: Principais Afluentes						
Data	Hora	Nhazónia E-72: <b>N.Alerta=6.5m</b>			Metuchira E-76: <b>N.Alerta=N/A</b>	
		Nível (m)	Caudal (m3/s)	Prec: P-1273 (mm)	Nível (m)	Prec: P-1272 (mm)
01-05-2023	06:00	2.90	10.95	0.60	S/l	0.00
	12:00	2.89	10.85		S/l	
	18:00	2.89	10.85		S/l	
02-05-2023	06:00	2.88	10.76	1.20	S/l	0.00
	12:00	2.87	10.66		S/l	
	18:00	2.87	10.66		S/l	
<b>03-05-2023</b>	<b>06:00</b>	<b>2.86</b>	<b>10.57</b>	<b>0.00</b>	<b>S/l</b>	<b>0.00</b>
<b>Estágio Actual do Alerta</b>		Abaixo do Alerta				

## 2. Gráficos Ilustrativos da Bacia do Púngue



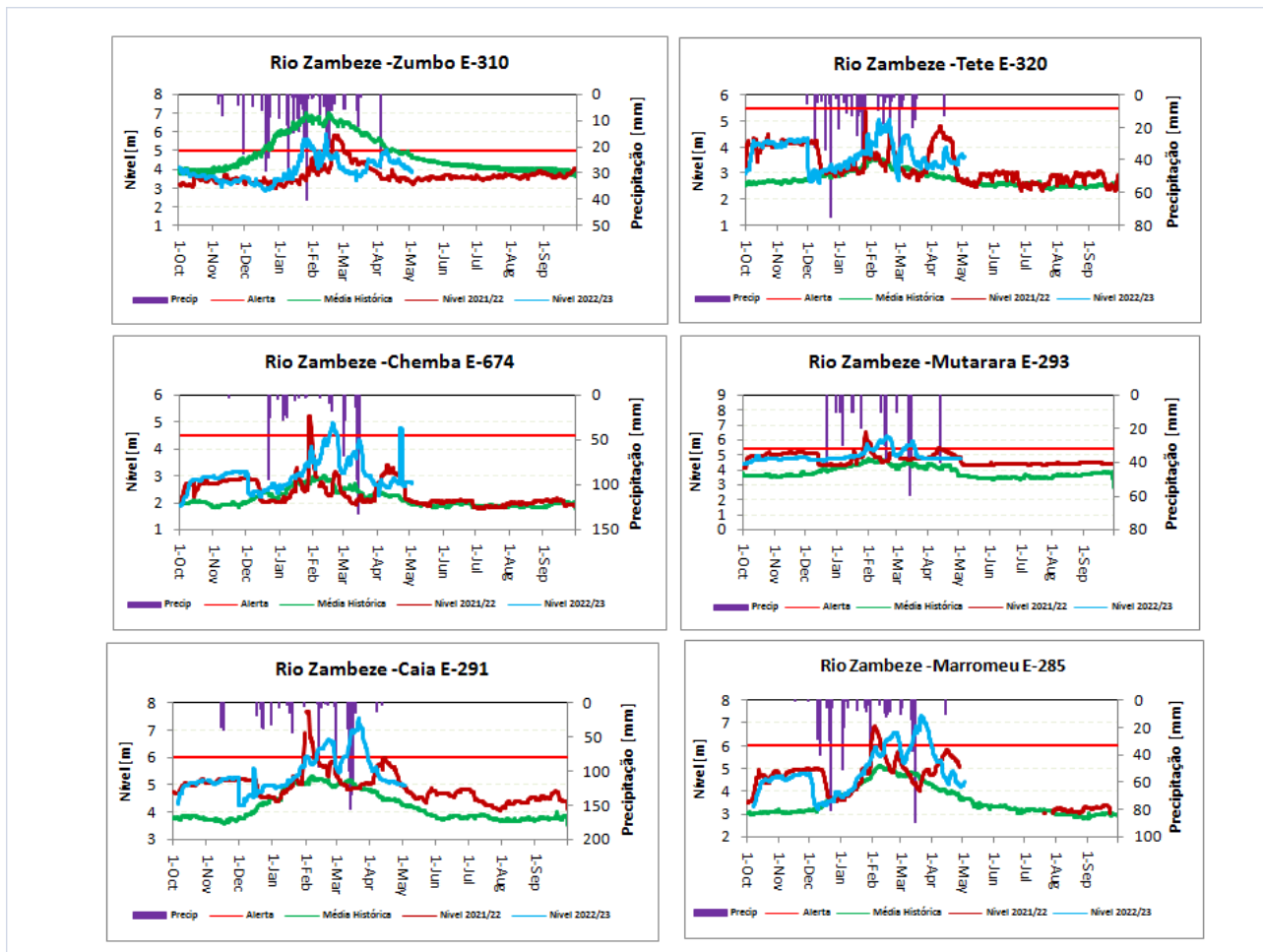
## ANEXO IV. BACIA HIDROGRÁFICA DO ZAMBEZE

### 1. Dados Hidrológicos Observados nas Principais Estações do Zambeze

Rio Zambeze: Curso Principal												
Data	Hora	Zumbo E-310: N.Alerta=5.0m			Tete E-320: N.Alerta=5.5m			Caia E-291: N.Alerta=6.0m			Marromeu E-285: N.Alerta=6.0m	
		Nível (m)	Caudal (m3/s)	Prec: P-44 (mm)	Nível (m)	Caudal (m3/s)	Prec: P-1287 (mm)	Nível (m)	Caudal (m3/s)	Prec: P-50 (mm)	Nível (m)	Precip: P-590 (mm)
01-05-2023	06:00	4.00	3035.73	0.00	3.65	2835.47	0.00	5.00	3549.16	0.00	4.24	0.00
	12:00	3.97	3003.74		3.66	2846.75		4.98	3520.50		4.28	
	18:00	3.94	2971.76		3.66	2846.75		4.98	3520.50		4.30	
02-05-2023	06:00	3.92	2950.46	0.00	3.64	2824.21	0.00	4.99	3534.80	0.00	4.42	0.00
	12:00	3.90	2929.16		3.63	2812.97		4.99	3534.80		4.42	
	18:00	3.87	2897.23		3.61	2790.51		4.99	3534.80		4.42	
03-05-2023	06:00	3.85	2875.95	0.00	3.62	2801.73	0.00	4.96	3492.04	0.00	4.42	0.00
<b>Estágio Actual do Alerta</b>		Abaixo do Alerta			Abaixo do Alerta			Abaixo do Alerta			Abaixo do Alerta	

Rio Zambeze: Principais Afluentes													
Data	Hora	Aruãgua E-343: N.Alerta=6.0m		Luia E-645 N.Alerta=5.0m			Revúbuè E-302: N. Alerta=5.0			Luenha E-348: N. Alerta=N/A		Re Megaza E-289: N.Alerta=8	
		Nível (m)	Prec: P-1293 (mm)	Nível (m)	Caudal (m3/s)	Prec: P-1323 (mm)	Nível (m)	Caudal (m3/s)	Prec: P-438 (mm)	Nível(m)	Caudal (m3/s)	Nível (m)	Prec: P-51 (mm)
01-05-2023	06:00	3.32	0.00	1.31	43.91	0.00	2.23	185.78	0.00	6.24	35.36	6.48	0.00
	12:00	3.31		1.31	43.91		2.23	185.78		6.19	31.63	6.46	
	18:00	3.31		1.31	43.91		2.22	184.62		6.19	31.63	6.46	
02-05-2023	06:00	3.30	0.00	1.30	43.26	0.00	2.22	184.62	0.00	6.16	29.53	6.64	0.00
	12:00	3.28		1.30	43.26		2.22	184.62		6.15	28.85	6.48	
	18:00	3.28		1.30	43.26		2.22	184.62		6.15	28.85	6.48	
03-05-2023	06:00	3.26	0.00	1.29	42.62	0.00	2.22	184.62	0.00	6.16	29.53	6.47	0.00
Estágio Actual do Alerta		Abaixo do Alerta		Abaixo do Alerta			Abaixo do Alerta					Abaixo do Alerta	

## 2. Gráficos Ilustrativos da Bacia do Zambeze



## ANEXO V: GESTÃO DAS PRINCIPAIS ALBUFEIRAS

Barragem	Data	Cota da Albufeira [m]	Caudal Afluente [m3/s]	Caudal Efluente [m3/s]	Enchimento [%]	NPA [m]	Observação
HCB	01-05-2023	325.37	1,624.50	2,534.01	96.78	326	
	02-05-2023	325.36	2,231.10	2,534.10	96.73		
	03-05-2023	*325.36		**2500			
Chicamba	01-05-2023	620.57	0.80	23.50	74.75	624	
	02-05-2023	620.55	23.60	23.60	74.64		
	03-05-2023	620.55		***23.60	74.64		
Muda	01-05-2023	106.44		5.00	100.00	106	
	02-05-2023	106.43		5.00	100.00		
	03-05-2023	106.41		5.00	100.00		

### Legenda:

N/A=Não tem Nível de Alerta.

S/N=Sem Número.

NPA=Nível de Pleno Armazenamento.

S/I=Sem Informação.

E/S=Escala Submersa.

\* Valor médio da cota no período das 0:00 as 07:00 horas.

\*\* Caudal efluente médio previsto para as próximas 24 horas.

\*\*\* Caudal efluente médio previsto das 0:00 as 08:00 horas.

O Chefe do Departamento Recursos Hídricos

  
 Francisco Macaringue  
 (Técnico Superior N1)