

## SITUAÇÃO HIDROLÓGICA DAS BACIAS DO ZAMBEZE, PÚNGUE E BÚZI.

### 1. CONDIÇÕES HIDROLÓGICAS ACTUAIS

#### 1.1. Precipitação Registada (em mm)

Nas últimas 24 horas, ao longo da rede de observação hidroclimatológica das bacias da região centro, houve registo de chuvas fracas a moderadas, com destaque para: **Bacia do Búzi**: Estaquinha(P-77) com 30.0, Bagonhe(P-1109) com 15.2, Dacata(P-1110) com 5.7, Macuiane(P-336) com 3.0 e Dombe(P-422) com 0.8.

#### 1.2. Níveis Hidrométricos Observados

No geral, nas bacias hidrográficas do Zambeze, Púngue e Búzi, os níveis hidrométricos registam oscilações com tendência a baixar ligeiramente, face ao abrandamento da precipitação.

#### 1.3. Gestão das Principais Albufeiras

As albufeiras de **Cahora Bassa, Chicamba e Muda** registam níveis de enchimento de 75.78%, 46.90% e 60.64% respectivamente, com efluências na ordem de 1939.79 m<sup>3</sup>/s para Cahora Bassa, 23.4 m<sup>3</sup>/s para Chicamba e 1.0 m<sup>3</sup>/s para Muda.

### 2. PREVISÃO PARA AS PRÓXIMAS 24 HORAS

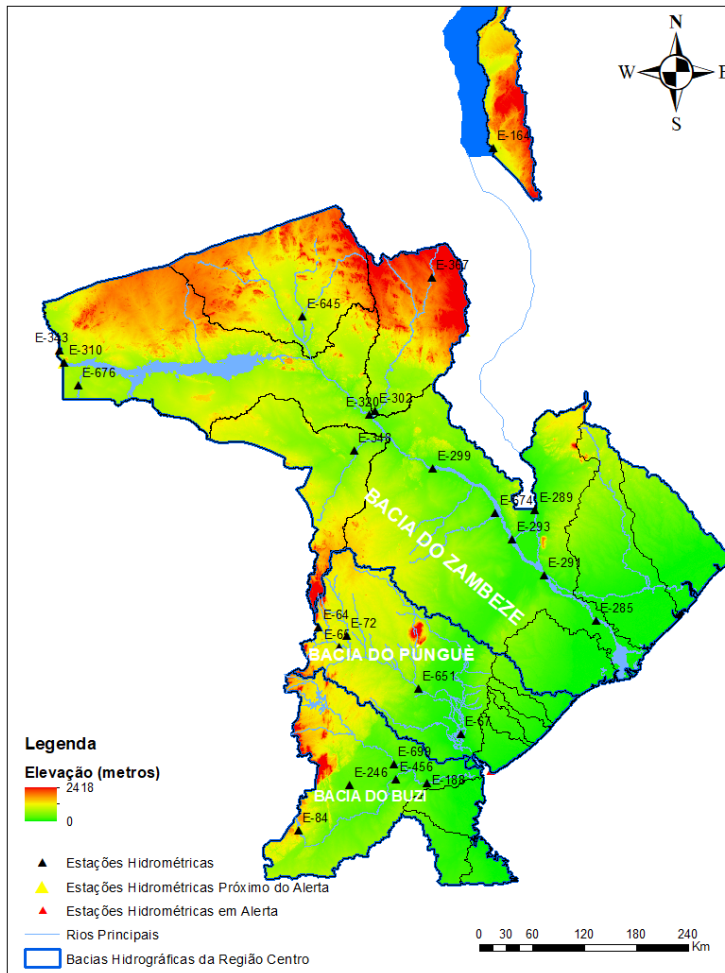
Para as próximas 24 horas, nas bacias do Zambeze, Púngue e Búzi não se prevê alterações significativas do atual cenário hidrológico.

### 3. ALERTA E PRECAUÇÕES

**A ARA-Centro apela à todos Governos Distritais, Agentes Económicos, Utentes e Beneficiários dos Recursos Hídricos das Bacias Hidrográficas dos Rios Zambeze, Púngue e Búzi e ao Público em Geral para a tomada de medidas de precaução, devendo retirar-se imediatamente das zonas de risco de inundação e não atravessar os leitos dos rios.**

  
O Director Geral  
ARA - Centro, IP  
Custódio Vicente  
(Técnico Superior de Obras Públicas N1)

## ANEXO I. SISTEMA DE AVISO DE CHEIAS DA ARA-CENTRO, IP



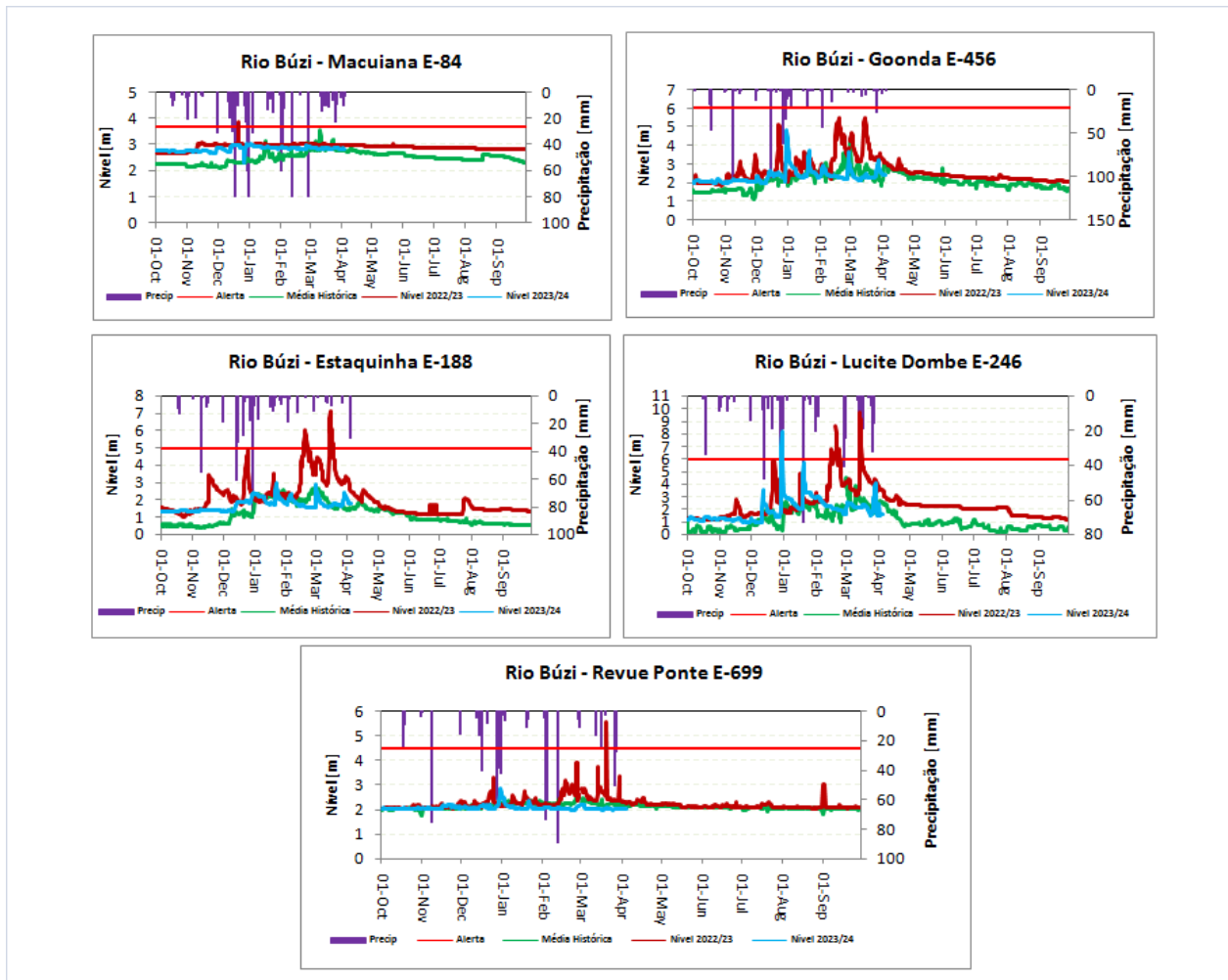
## ANEXO II. BACIA HIDROGRÁFICA DO BÚZI

### 1. Dados Hidrológicos Observados nas Principais Estações do Búzi

Rio Búzi: Curso Principal								
Data	Hora	Macuiana E-84: N.Alerta=3.7m		Goonda E-456: N.Alerta=6.0m		Estaquinha E-188: N.Alerta=5.0m		
		Nível (m)	Prec: P-336 (mm)	Nível (m)	Caudal (m3/s)	Prec: P-1274 (mm)	Nível (m)	Prec: P-77 (mm)
02-04-2024	06:00	2.86	10.30	2.50	122.66	0.00	1.89	0.00
	12:00	2.86		2.48	117.60		1.85	
	18:00	2.86		2.46	112.70		1.84	
03-04-2024	06:00	2.85	0.00	2.44	107.96	0.00	1.82	0.00
	12:00	2.85		2.44	107.96		1.81	
	18:00	2.85		2.43	105.65		1.80	
<b>04-04-2024</b>	<b>06:00</b>	<b>2.85</b>	<b>3.00</b>	<b>2.41</b>	<b>101.14</b>	<b>0.80</b>	<b>1.80</b>	<b>30.00</b>
<b>Estágio Actual do Alerta</b>		Abaixo do Alerta		Abaixo do Alerta		Abaixo do Alerta		

Rio Búzi: Principais Afluentes						
Data	Hora	Dombe E-246: N.Alerta=6.0m			Revue E-699: N.Alerta=4.5m	
		Nível (m)	Caudal (m3/s)	Prec: P-422 (mm)	Nível (m)	Prec: P-1070 (mm)
02-04-2024	06:00	1.63	44.51	0.00	2.01	0.00
	12:00	1.63	44.51		2.01	
	18:00	1.61	43.46		2.01	
03-04-2024	06:00	1.61	43.46	0.00	2.00	0.00
	12:00	1.60	42.93		2.00	
	18:00	1.58	41.89		2.01	
<b>04-04-2024</b>	<b>06:00</b>	<b>1.58</b>	<b>41.89</b>	<b>0.00</b>	<b>2.01</b>	<b>0.00</b>
<b>Estágio Actual do Alerta</b>		<b>Abaixo do Alerta</b>			<b>Abaixo do Alerta</b>	

## 2. Gráficos Ilustrativos da Bacia do Búzi



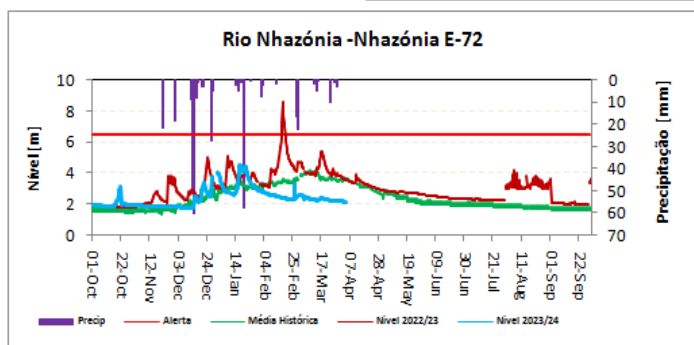
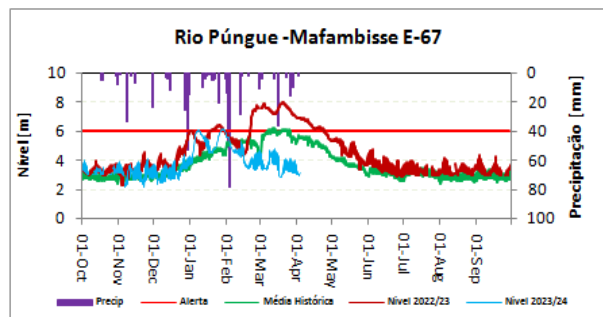
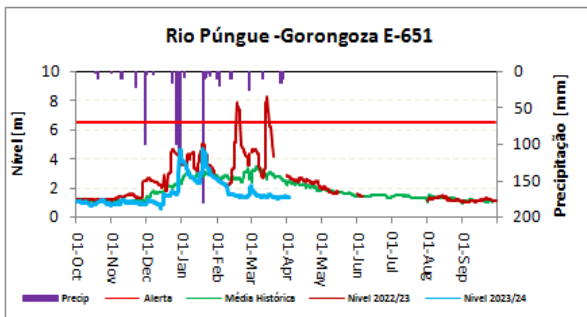
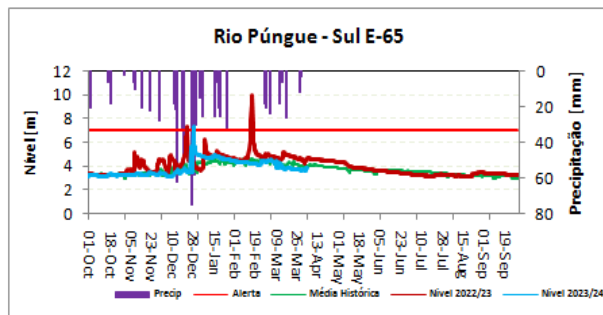
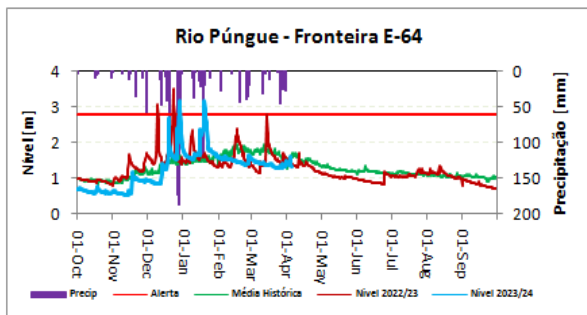
## ANEXO III. BACIA HIDROGRÁFICA DO PÚNGUE

### 1. Dados Hidrológicos Observados nas Principais Estações do Púngue

Rio Púngue: Curso Principal												
Data	Hora	Fronteira E-64: N.Alerta=2.8m			Púngue Sul E-65: N.Alerta=7.0m			Gorongosa E-651: N.Alerta=6.5m			Mafambisse E-67: N.Alerta=6.0m	
		Nível (m)	Caudal (m3/s)	Prec: P-378 (mm)	Nível (m)	Caudal (m3/s)	Prec: P-375 (mm)	Nível (m)	Caudal (m3/s)	Prec: P-1313 (mm)	Nível (m)	Prec: P-1415 (mm)
02-04-2024	06:00	1.39	22.98	0.00	3.66	26.52	0.00	1.36	8.90	0.00	3.01	2.20
	12:00	1.38	22.44		3.66	26.52		1.35	8.55		3.28	
	18:00	1.37	21.92		3.66	26.52		1.34	8.21		3.00	
03-04-2024	06:00	1.36	21.40	0.00	3.66	26.52	0.00	1.35	8.55	0.00	3.00	0.00
	12:00	1.60	35.59		3.87	35.11		1.35	8.55		2.99	
	18:00	1.35	20.88		3.87	35.11		1.34	8.21		3.09	
<b>04-04-2024</b>	<b>06:00</b>	<b>1.33</b>	<b>19.87</b>	<b>0.00</b>	<b>3.87</b>	<b>35.11</b>	<b>0.00</b>	<b>S/I</b>	<b>0.00</b>	<b>0.00</b>	<b>3.18</b>	<b>0.00</b>
<b>Estágio Actual do Alerta</b>		Abaixo do Alerta			Abaixo do Alerta			Abaixo do Alerta			Abaixo do Alerta	

Rio Púngue: Principais Afluentes						
Data	Hora	Nhazónia E-72: N.Alerta=6.5m			Metuchira E-76: N.Alerta=N/A	
		Nível (m)	Caudal (m3/s)	Prec: P-1273 (mm)	Nível (m)	Prec: P-1272 (mm)
02-04-2024	06:00	2.21	4.96	0.00	S/I	0.00
	12:00	2.21	4.96		S/I	
	18:00	2.20	4.88		S/I	
03-04-2024	06:00	2.20	4.88	0.00	S/I	0.00
	12:00	2.20	4.88		S/I	
	18:00	2.20	4.88		S/I	
<b>04-04-2024</b>	<b>06:00</b>	<b>2.19</b>	<b>4.80</b>	<b>0.00</b>	<b>S/I</b>	<b>0.00</b>
<b>Estágio Actual do Alerta</b>		Abaixo do Alerta			Abaixo do Alerta	

## 2. Gráficos Ilustrativos da Bacia do Púngue



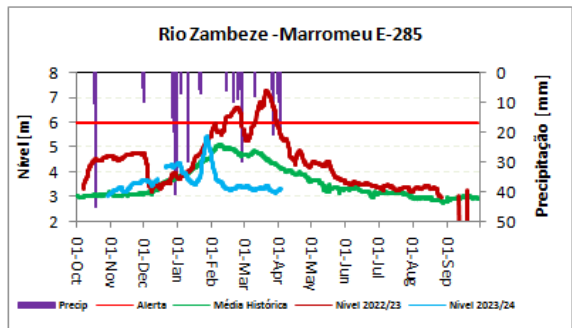
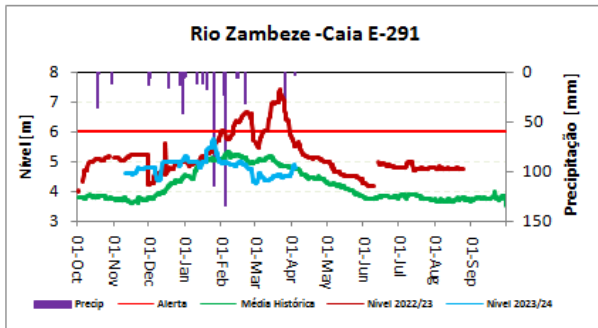
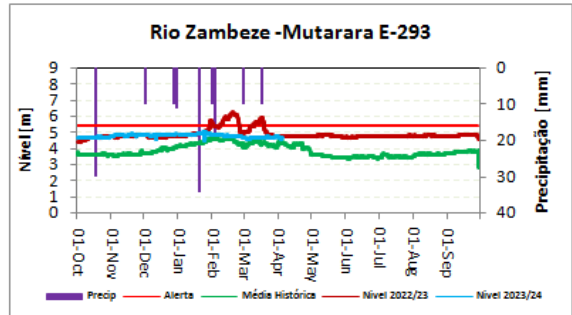
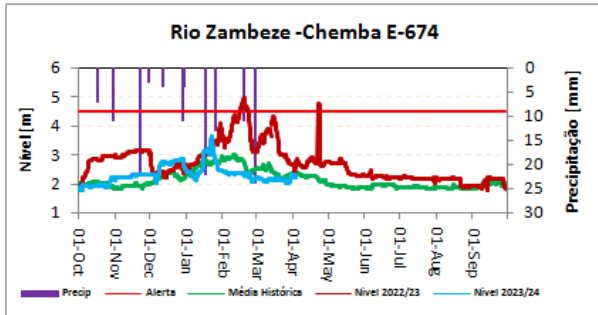
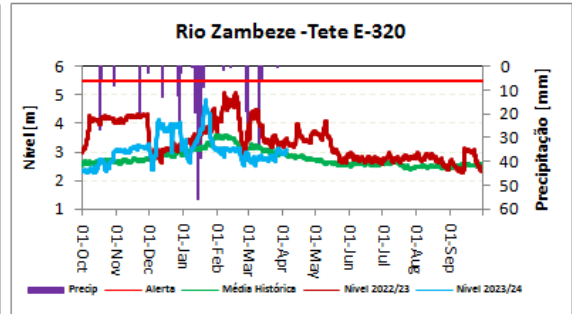
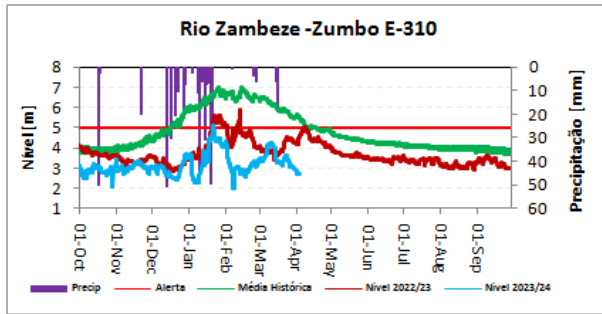
## ANEXO IV. BACIA HIDROGRÁFICA DO ZAMBEZE

### 1. Dados Hidrológicos Observados nas Principais Estações do Zambeze

Rio Zambeze: Curso Principal												
Data	Hora	Zumbo E-310: N.Alerta=5.0m			Tete E-320: N.Alerta=5.5m			Caia E-291: N.Alerta=6.0m			Marromeu E-285: N.Alerta=6.0m	
		Nível (m)	Caudal (m3/s)	Prec: P-44 (mm)	Nível (m)	Caudal (m3/s)	Prec: P-1287 (mm)	Nível (m)	Caudal (m3/s)	Prec: P-50 (mm)	Nível (m)	Precip: P-590 (mm)
02-04-2024	06:00	2.84	1813.30	0.00	2.98	2110.92	0.00	4.79	3257.75	0.00	3.28	5.50
	12:00	2.79	1761.40		2.96	2090.27		4.80	3271.16		3.30	
	18:00	2.74	1709.57		2.94	2069.67		4.82	3298.11		3.32	
03-04-2024	06:00	2.71	1678.52	0.00	2.91	2038.89	0.00	4.87	3366.32	4.00	3.33	21.00
	12:00	2.70	1668.17		2.97	2100.59		4.87	3366.32		3.34	
	18:00	2.70	1668.17		3.02	2152.41		4.85	3338.90		3.35	
<b>04-04-2024</b>	<b>06:00</b>	<b>2.69</b>	<b>1657.83</b>	<b>0.00</b>	<b>3.10</b>	<b>2236.08</b>	<b>0.00</b>	<b>4.79</b>	<b>3257.75</b>	<b>0.00</b>	<b>3.36</b>	<b>0.00</b>
<b>Estágio Actual do Alerta</b>		Abaixo do Alerta			Abaixo do Alerta			Abaixo do Alerta			Abaixo do Alerta	

Rio Zambeze: Principais Afluentes														
Data	Hora	Aruãgua E-343: N.Alerta=6.0m			Luia E-645 N.Alerta=5.0m			Revúbuê E-302: N. Alerta=5.0m			Luenha E-348: N. Alerta=N/A		Chire Megaza E-289: N.Alerta=8.0m	
		Nível (m)	Prec: P-1293 (mm)	Nível (m)	Caudal (m3/s)	Prec: P-1323 (mm)	Nível (m)	Caudal (m3/s)	Prec: P-438 (mm)	Nível(m)	Caudal (m3/s)	Nível (m)	Prec: P-51 (mm)	
02-04-2024	06:00	3.37	0.00	0.90	20.99	0.00	1.68	130.35	0.00	5.73	8.92	6.05	0.00	
	12:00	3.37		0.90	20.99		1.73	134.74		5.73	8.92	6.05		
	18:00	3.37		0.90	20.99		1.72	133.85		5.73	8.92	6.05		
03-04-2024	06:00	3.36	0.00	0.89	20.52	0.00	1.76	137.44	0.00	5.72	8.62	6.05	0.00	
	12:00	3.36		0.89	20.52		1.74	135.64		5.72	8.62	6.06		
	18:00	3.36		0.89	20.52		1.75	136.53		5.72	8.62	6.06		
<b>04-04-2024</b>	<b>06:00</b>	<b>3.36</b>	<b>0.00</b>	<b>0.88</b>	<b>20.07</b>	<b>0.00</b>	<b>1.77</b>	<b>138.34</b>	<b>0.00</b>	<b>5.73</b>	<b>8.92</b>	<b>6.07</b>	<b>0.00</b>	
<b>Estágio Actual do Alerta</b>		Abaixo do Alerta			Abaixo do Alerta			Abaixo do Alerta			Abaixo da alerta		Abaixo do Alerta	

## 2. Gráficos Ilustrativos da Bacia do Zambeze



## ANEXO V: GESTÃO DAS PRINCIPAIS ALBUFEIRAS

Barragem	Data	Cota da Albufeira [m]	Caudal Afluente [m3/s]	Caudal Efluente [m3/s]	Enchimento [%]	NPA [m]	Observação
HCB	02-04-2024	320.99	871.26	1937.68	75.95	326	
	03-04-2024	320.95	874.67	1939.79	75.78		
	04-04-2024	*320.93		**1900			
Chicamba	02-04-2025	614.19	-1.7	23.3	47.11	624	
	03-04-2025	614.16	-1.6	23.4	47.01		
	04-04-2025	614.13		***23	46.90		
Muda	02-04-2026	102.76	0.20	1.00	60.64	106	
	03-04-2026	102.74	0.20	1.00	60.64		
	04-04-2026	102.72	0.20	1.00	60.64		

### Legenda:

N/A=Não tem Nível de Alerta.

S/N=Sem Número.

NPA=Nível de Pleno Armazenamento.

S/I=Sem Informação.

E/S=Escala Submersa.

\* Valor médio da cota no período das 0:00 as 07:00 horas.

\*\* Caudal efluente médio previsto para as próximas 24 horas.

\*\*\* Caudal efluente médio previsto das 0:00 as 08:00 horas.

  
 O Chefe do Departamento de Recursos Hídricos  
  
 Francisco Macaringue  
 (Técnico Superior N1)