

## SITUAÇÃO HIDROLÓGICA DAS BACIAS DO ZAMBEZE, PÚNGUE E BÚZI.

### 1. CONDIÇÕES HIDROLÓGICAS ACTUAIS

#### 1.1. Precipitação Registada (em mm)

Nas últimas 24 horas, ao longo da rede de observação hidroclimatológica das bacias da região centro, houve registo de chuvas fracas a moderadas, sendo localmente fortes a muito fortes, com destaque para: **Bacia do Púngue:** P. Fronteira(P-378) com 201.5, Localidade de Pungue(P-1313) com 150.5, Nhazonia(P-1272) com 118.6, Muanza(P-963) com 110.0, Nhacangale(P-1380) com 103.1, Catandica (P-862) com 48.0, Gondola(P-106) com 45.4, Nhamatanda(P-90) com 42.7, Chimoio(P-211) com 30.0, Mafambisse(P-1415) com 19.6, Macuti(P-1269) com 10.0 e Dondo(P-96) 10.0; **Bacia do Zambeze:** Maringue(P-52) com 135.6, Macossa(P-502) com 77.7, Caía(P-50) com 72.0, Guro (P-497) com 34.6, Derre(P-363) com 34.0, Luenha1 (P-S/N) com 30.0, Mucumbura (P-883) com 26.6, Inhamitanga(P-24) com 23.7, Canxixe(P-352) com 23.3, Mulima(2) com 22.9, Mutarara(P-835) com 20.0, Zambue (P-60) com 18.3, Inhaminga(P-24) com 14.0, Quelimane(P-S/N) com 9.7 e Sena(P-64) com 6.1; **Bacia do Búzi:** Vanduzi(P-195) com 36.4, Dacata(P-1110) com 12.8, Estaquinha(P-77) com 8.8, Goonda(P-1274) com 8.4, Banduâ(P-356) com 7.2, Vila de Búzi(P-1088) com 6.8 e Gurudja(P-S/N) com 5.0.

#### 1.2. Níveis Hidrométricos Observados

No geral, nas bacias hidrográficas do Zambeze, Púngue e Búzi os níveis hidrométricos registam oscilações com tendência a subir ligeiramente

#### 1.3. Gestão das Principais Albufeiras

As albufeiras de **Cahora Bassa, Chicamba e Muda** registam níveis de enchimento de 74.76%, 46.51% e 58.97% respectivamente, com efluências na ordem de 1926.80 m<sup>3</sup>/s para Cahora Bassa, 23.4 m<sup>3</sup>/s para Chicamba e 1.0 m<sup>3</sup>/s para Muda.

### 2. PREVISÃO PARA AS PRÓXIMAS 24 HORAS

Para as próximas 24 horas, nas bacias do Zambeze, Púngue e Búzi prevê-se oscilações dos níveis hidrométricos com tendência a subir ligeiramente fase a precipitação registada no território nacional e nos países vizinhos a montante

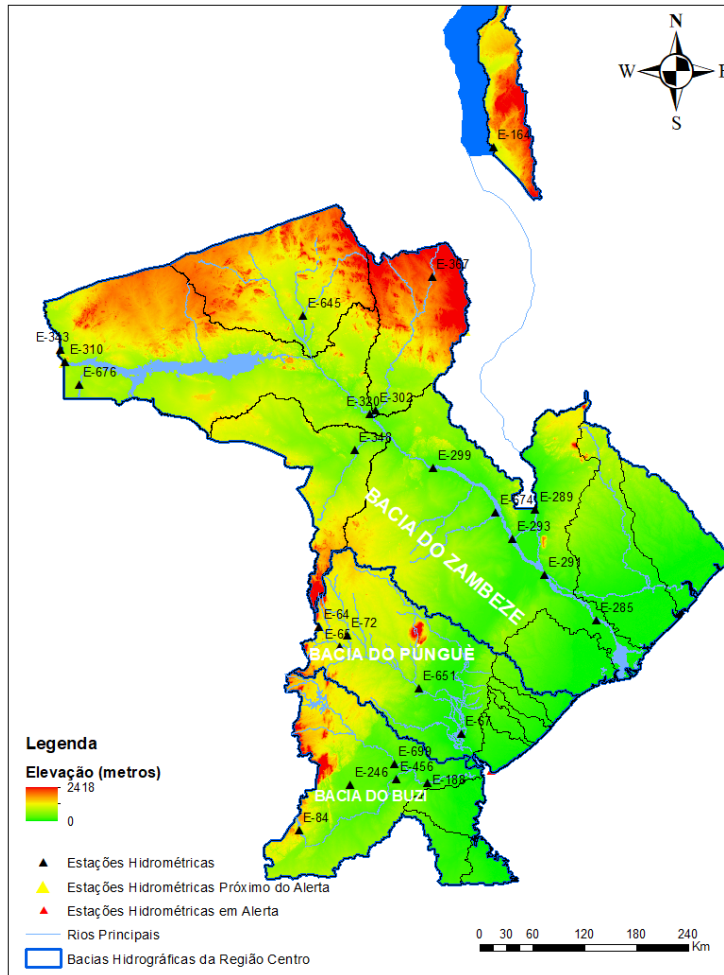
### 3. ALERTA E PRECAUÇÕES

**A ARA-Centro apela à todos Governos Distritais, Agentes Económicos, Utentes e Beneficiários dos Recursos Hídricos das Bacias Hidrográficas dos Rios Zambeze, Púngue e Búzi e ao Público em Geral para a tomada de medidas de precaução, devendo retirar-se imediatamente das zonas de risco de inundação e não atravessar os leitos dos rios.**

O Director Geral  
  
Custódio Vicente  
(Técnico Superior de Obras Públicas)



## ANEXO I. SISTEMA DE AVISO DE CHEIAS DA ARA-CENTRO, IP



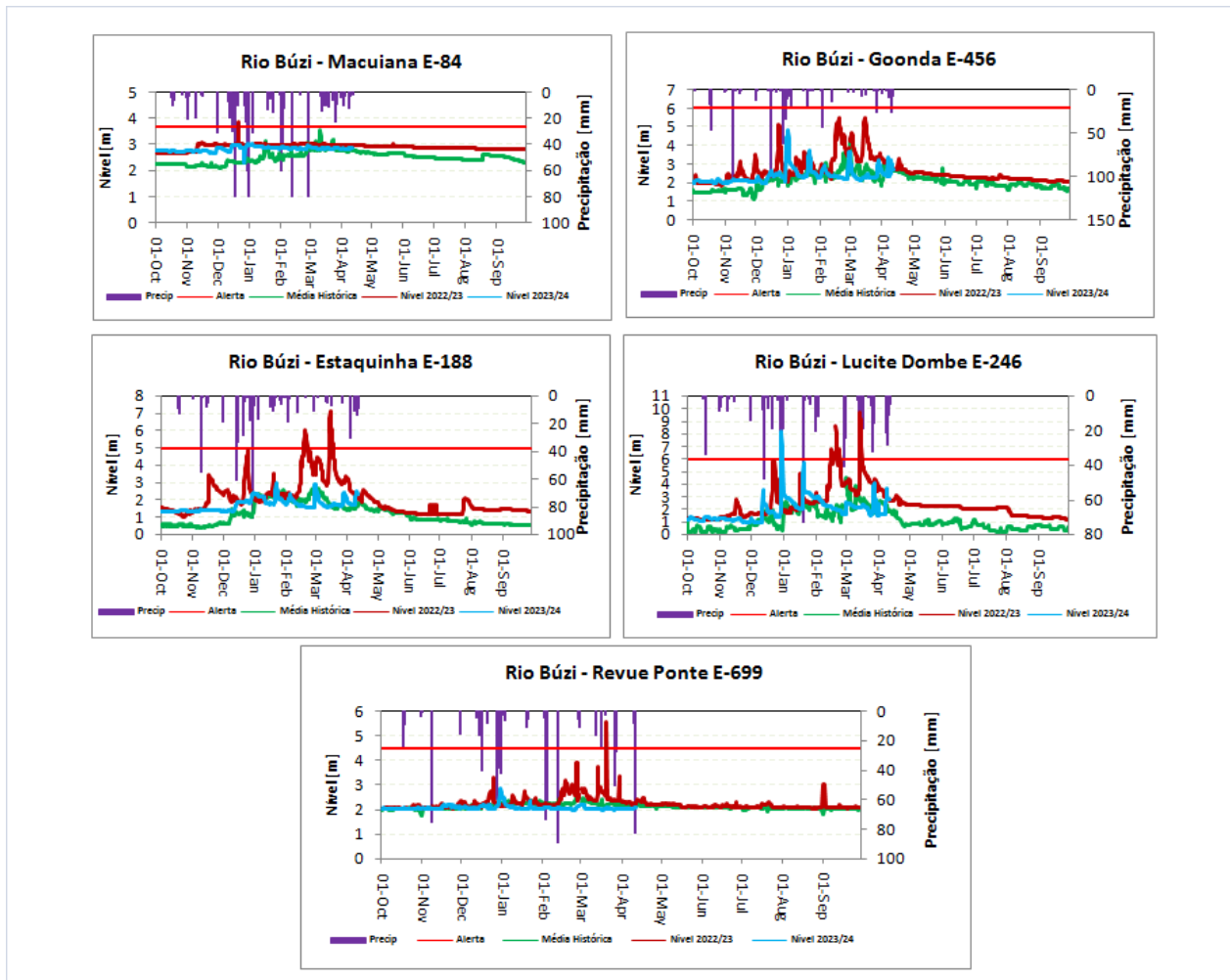
## ANEXO II. BACIA HIDROGRÁFICA DO BÚZI

### 1. Dados Hidrológicos Observados nas Principais Estações do Búzi

Rio Búzi: Curso Principal								
Data	Hora	Macuiana E-84: N.Alerta=3.7m	Goonda E-456: N.Alerta=6.0m			Estaquinha E-188: N.Alerta=5.0m		
		Nível (m)	Prec: P-336 (mm)	Nível (m)	Caudal (m <sup>3</sup> /s)	Prec: P-1274 (mm)	Nível (m)	Prec: P-77 (mm)
09-04-2024	06:00	2.86	3.00	3.24	458.11	2.20	1.99	3.10
	12:00	2.85		3.16	404.71		2.13	
	18:00	2.85		3.07	350.44		2.20	
10-04-2024	06:00	2.86	0.00	2.99	307.01	26.40	2.40	13.30
	12:00	2.86		2.85	240.98		2.46	
	18:00	2.86		2.78	212.33		2.50	
11-04-2024	06:00	<b>2.86</b>	2.00	<b>2.69</b>	<b>179.38</b>	<b>8.40</b>	<b>2.38</b>	<b>8.80</b>
<b>Estágio Actual do Alerta</b>		Abaixo do Alerta		Abaixo do Alerta			Abaixo do Alerta	

Rio Búzi: Principais Afluentes						
Data	Hora	Dombe E-246: N.Alerta=6.0m			Revue E-699: N.Alerta=4.5m	
		Nível (m)	Caudal (m3/s)	Prec: P-422 (mm)	Nível (m)	Prec: P-1070 (mm)
09-04-2024	06:00	3.48	195.05	7.80	2.02	7.90
	12:00	3.21	166.65		2.02	
	18:00	2.93	139.51		2.02	
10-04-2024	06:00	2.90	136.74	10.70	2.06	82.60
	12:00	2.87	134.00		2.06	
	18:00	2.83	130.38		2.07	
11-04-2024	06:00	2.82	129.49	4.50	2.06	0.00
<b>Estágio Actual do Alerta</b>		Abaixo do Alerta			Abaixo do Alerta	

## 2. Gráficos Ilustrativos da Bacia do Búzi



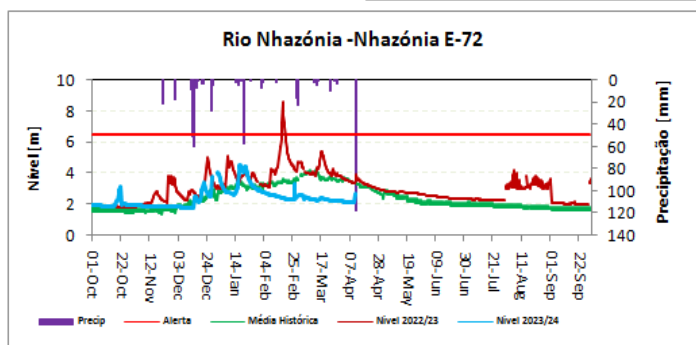
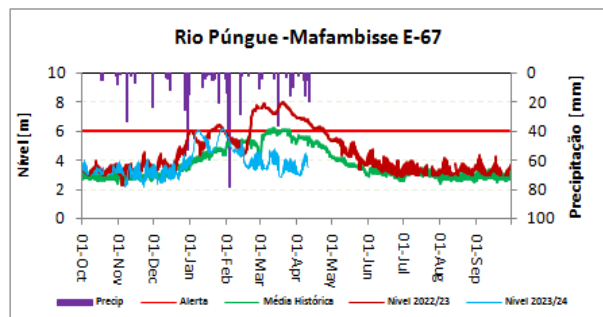
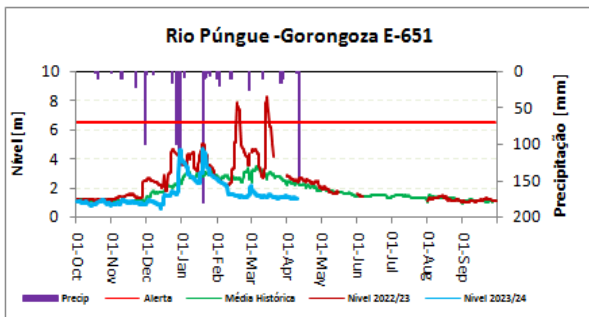
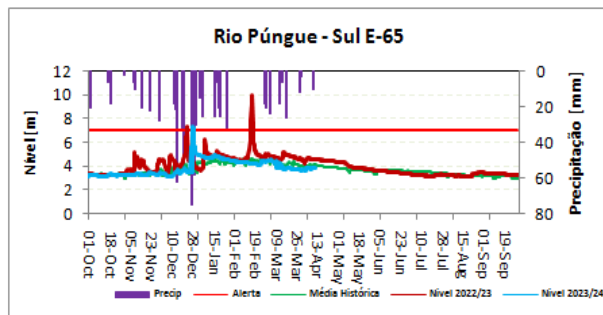
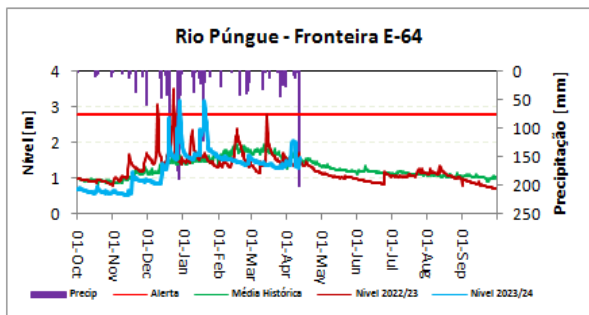
## ANEXO III. BACIA HIDROGRÁFICA DO PÚNGUE

### 1. Dados Hidrológicos Observados nas Principais Estações do Púngue

Rio Púngue: Curso Principal												
Data	Hora	Fronteira E-64: N.Alerta=2.8m			Púngue Sul E-65: N.Alerta=7.0m			Gorongosa E-651: N.Alerta=6.5m			Mafambisse E-67: N.Alerta=6.0m	
		Nível (m)	Caudal (m3/s)	Prec: P-378 (mm)	Nível (m)	Caudal (m3/s)	Prec: P-375 (mm)	Nível (m)	Caudal (m3/s)	Prec: P-1313 (mm)	Nível (m)	Prec: P-1415 (mm)
09-04-2024	06:00	1.35	20.88	3.60	3.87	35.11	0.00	1.33	7.88	0.00	4.51	5.30
	12:00	1.34	20.38		3.84	33.79		1.33	7.88		4.18	
	18:00	1.33	19.87		3.83	33.35		1.31	7.24		3.90	
10-04-2024	06:00	1.31	18.89	0.00	3.83	33.35	0.00	1.32	7.56	0.50	3.80	0.00
	12:00	1.30	18.41		3.84	33.79		1.32	7.56		4.30	
	18:00	1.30	18.41		3.83	33.35		1.33	7.88		3.60	
<b>11-04-2024</b>	<b>06:00</b>	<b>1.57</b>	<b>33.62</b>	<b>201.50</b>	<b>3.83</b>	<b>33.35</b>		<b>S/I</b>		<b>150.50</b>	<b>3.54</b>	<b>19.60</b>
<b>Estágio Actual do Alerta</b>		Abaixo do Alerta			Abaixo do Alerta			Abaixo do Alerta			Abaixo do Alerta	

Rio Púngue: Principais Afluentes						
Data	Hora	Nhazónia E-72: N.Alerta=6.5m			Metuchira E-76: N.Alerta=N/A	
		Nível (m)	Caudal (m3/s)	Prec: P-1273 (mm)	Nível (m)	Prec: P-1272 (mm)
09-04-2024	06:00	2.13	4.35	0.00	S/I	0.00
	12:00	2.13	4.35		S/I	
	18:00	2.13	4.35		S/I	
10-04-2024	06:00	2.13	4.35	0.00	S/I	0.00
	12:00	2.13	4.35		S/I	
	18:00	2.14	4.42		S/I	
<b>11-04-2024</b>	<b>06:00</b>	<b>2.74</b>	<b>9.45</b>	<b>118.60</b>	<b>S/I</b>	<b>0.00</b>
<b>Estágio Actual do Alerta</b>		Abaixo do Alerta			Abaixo do Alerta	

## 2. Gráficos Ilustrativos da Bacia do Púngue



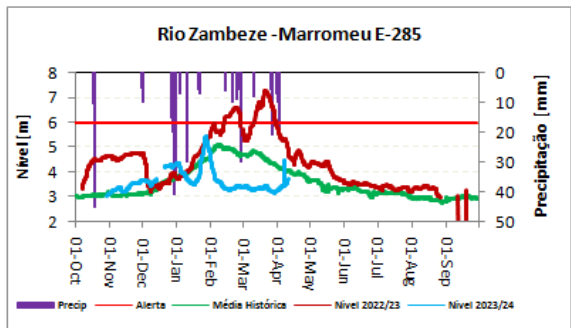
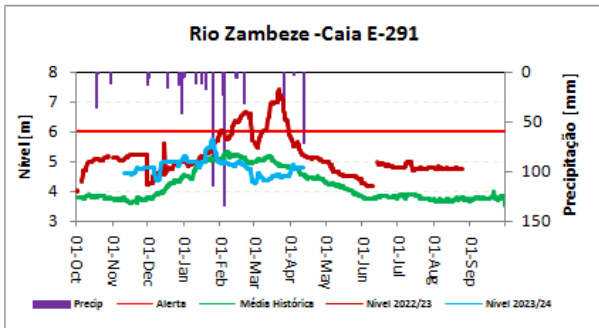
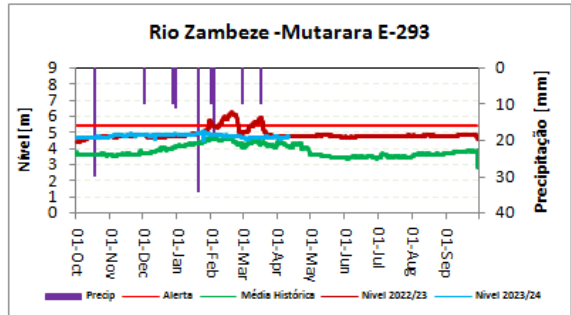
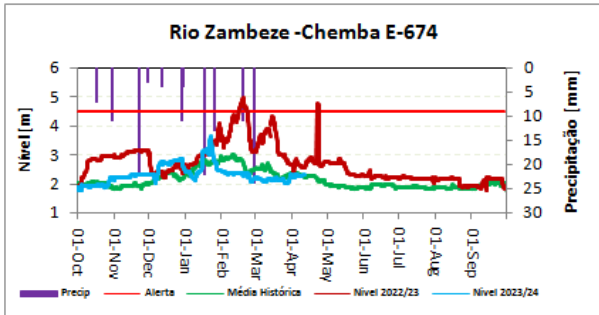
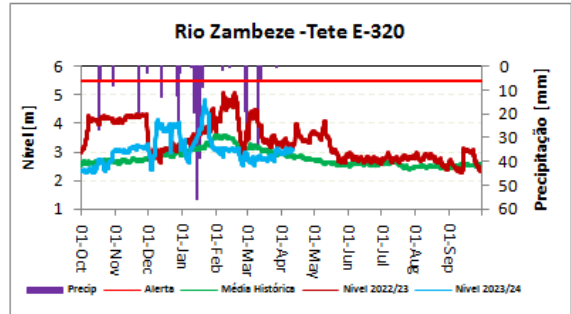
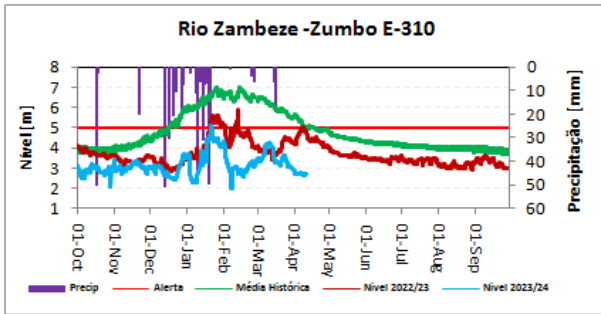
## ANEXO IV. BACIA HIDROGRÁFICA DO ZAMBEZE

### 1. Dados Hidrológicos Observados nas Principais Estações do Zambeze

Rio Zambeze: Curso Principal												
Data	Hora	Zumbo E-310: N.Alerta=5.0m			Tete E-320: N.Alerta=5.5m			Caia E-291: N.Alerta=6.0m			Marromeu E-285: N.Alerta=6.0m	
		Nível (m)	Caudal (m3/s)	Prec: P-44 (mm)	Nível (m)	Caudal (m3/s)	Prec: P-1287 (mm)	Nível (m)	Caudal (m3/s)	Prec: P-50 (mm)	Nível (m)	Precip: P-590 (mm)
09-04-2024	06:00	2.71	1678.52	0.00	3.09	2225.57	0.00	4.81	3284.61	0.00	3.48	0.00
	12:00	2.70	1668.17		3.08	2215.07		4.81	3284.61		3.50	
	18:00	2.68	1647.49		3.06	2194.13		4.81	3284.61		3.54	
10-04-2024	06:00	2.68	1647.49	0.00	3.05	2183.68	0.00	4.81	3284.61	0.00	3.56	0.00
	12:00	2.70	1668.17		3.07	2204.59		4.81	3284.61		3.61	
	18:00	2.73	1699.22		3.08	2215.07		4.81	3284.61		3.66	
<b>11-04-2024</b>	<b>06:00</b>	<b>2.73</b>	<b>1699.22</b>	<b>0.00</b>	<b>3.10</b>	<b>2236.08</b>	<b>0.00</b>	<b>4.81</b>	<b>3284.61</b>	<b>72.00</b>	<b>3.71</b>	<b>0.00</b>
<b>Estágio Actual do Alerta</b>		Abaixo do Alerta			Abaixo do Alerta			Abaixo do Alerta			Abaixo do Alerta	

Rio Zambeze: Principais Afluentes														
Data	Hora	Aruângua E-343: N.Alerta=6.0m			Luia E-645 N.Alerta=5.0m			Revúbuê E-302: N. Alerta=5.0m			Luenha E-348: N. Alerta=N/A		Chire Megaza E-289: N.Alerta=8.0m	
		Nível (m)	Prec: P-1293 (mm)	Nível (m)	Caudal (m3/s)	Prec: P-1323 (mm)	Nível (m)	Caudal (m3/s)	Prec: P-438 (mm)	Nível(m)	Caudal (m3/s)	Nível (m)	Prec: P-51 (mm)	
09-04-2024	06:00	3.37	0.00	0.69	12.25	0.00	1.80	141.10	0.00	5.72	8.62	6.10	0.00	
	12:00	3.37		0.70	12.62		1.79	140.17		5.72	8.62	6.10		
	18:00	3.37		0.69	12.25		1.79	140.17		5.72	8.62	6.11		
10-04-2024	06:00	3.35	0.00	0.69	12.25	0.00	1.76	137.44	0.00	5.70	8.05	6.11	0.00	
	12:00	3.35		0.69	12.25		1.76	137.44		5.76	9.86	S/I		
	18:00	3.35		0.69	12.25		1.75	136.53		5.76	9.86	S/I		
<b>11-04-2024</b>	<b>06:00</b>	<b>3.34</b>	<b>0.00</b>	<b>0.70</b>	<b>12.62</b>	<b>0.00</b>	<b>1.76</b>	<b>137.44</b>	<b>0.00</b>	<b>5.78</b>	<b>10.52</b>	<b>S/I</b>		
<b>Estágio Actual do Alerta</b>		Abaixo do Alerta			Abaixo do Alerta			Abaixo do Alerta			Abaixo da alerta		Abaixo do Alerta	

## 2. Gráficos Ilustrativos da Bacia do Zambeze



## ANEXO V: GESTÃO DAS PRINCIPAIS ALBUFEIRAS

Barragem	Data	Cota da Albufeira [m]	Caudal Afluente [m3/s]	Caudal Efluente [m3/s]	Enchimento [%]	NPA [m]	Observação
HCB	09-04-2024	320.75	1,945.15	1,945.15	74.89	326	
	10-04-2024	320.72	1,133.65	1,926.80	74.76		
	11-04-2024	*320.69		**1900			
Chicamba	09-04-2025	614.06	-1.78	23.2	46.65	624	
	10-04-2025	614.03	14.99	23.3	46.54		
	11-04-2025	614.02		***23	46.51		
Muda	09-04-2026	102.60	0.94	1.00	58.97	106	
	10-04-2026	102.58	0.03	1.00	58.97		
	11-04-2026	102.56	0.04	1.00	58.97		

### Legenda:

N/A=Não tem Nível de Alerta.

S/N=Sem Número.

NPA=Nível de Pleno Armazenamento.

S/I=Sem Informação.

E/S=Escala Submersa.

\* Valor médio da cota no período das 0:00 as 07:00 horas.

\*\* Caudal efluente médio previsto para as próximas 24 horas.

\*\*\* Caudal efluente médio previsto das 0:00 as 08:00 horas.

O Chefe do Departamento de Recursos Hídricos

  
 Francisco Macaringue  
 (Técnico Superior N1)