

## SITUAÇÃO HIDROLÓGICA DAS BACIAS DO ZAMBEZE, PÚNGUE E BÚZI.

### 1. CONDIÇÕES HIDROLÓGICAS ACTUAIS

#### 1.1. Precipitação Registada (em mm)

Nas últimas 24 horas, ao longo da rede de observação hidroclimatológica das bacias da região centro, houve registo de chuvas fracas a moderadas, com destaque para: **Bacia do Zambeze:** Chimbua (P-1271) com 20.2 e Checha (P-984) com 20; **Bacia do Púngue:** Inhamizua (P1417) com 12, Ponta Gea (P1416) com 8.9, Macuti (P1269) com 8.4, Nhamatanda (P90) com 8.2 e Dondo (P96) com 8.2.

#### 1.2. Níveis Hidrométricos Observados

No geral, nas bacias hidrográficas do Zambeze, Púngue e Búzi os níveis hidrométricos registam oscilações com tendência a baixar ligeiramente.

#### 1.3. Gestão das Principais Albufeiras

As albufeiras de **Cahora Bassa, Chicamba e Muda** registam níveis de enchimento de 74.10%, 46.44% e 61.58% respectivamente, com efluências na ordem de 1704.28 m<sup>3</sup>/s para Cahora Bassa, 39.2 m<sup>3</sup>/s para Chicamba e 1.0 m<sup>3</sup>/s para Muda.

### 2. PREVISÃO PARA AS PRÓXIMAS 24 HORAS

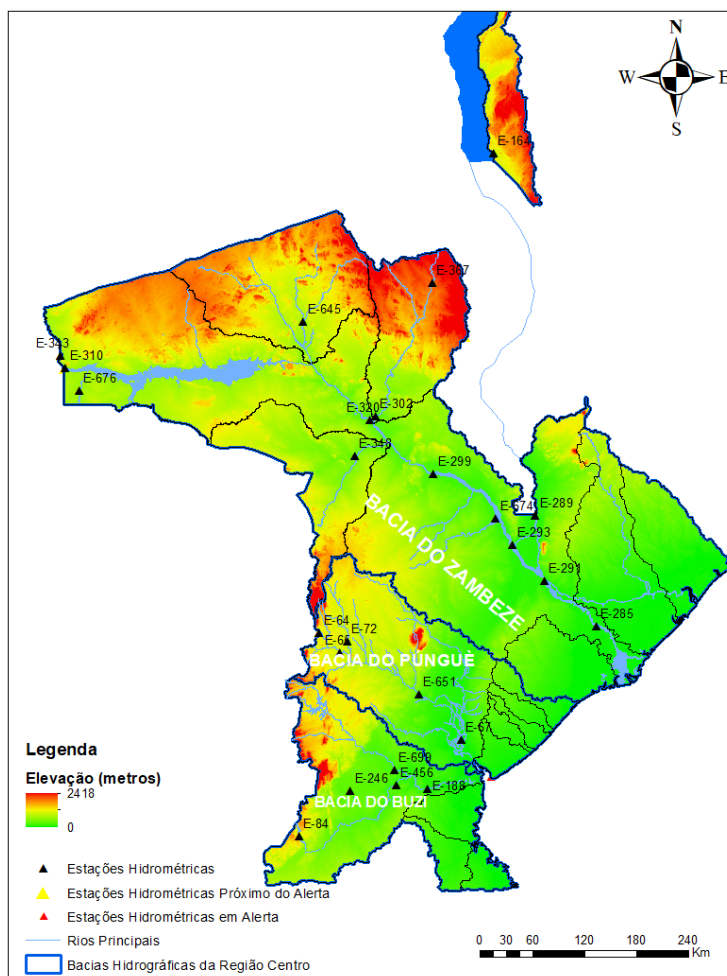
Para as próximas 24 horas, nas bacias do Zambeze, Púngue e Búzi não se prevê alterações significativas do atual cenário hidrológico.

### 3. ALERTA E PRECAUÇÕES

**A ARA-Centro apela à todos Governos Distritais, Agentes Económicos, Utentes e Beneficiários dos Recursos Hídricos das Bacias Hidrográficas dos Rios Zambeze, Púngue e Búzi e ao Público em Geral para a tomada de medidas de precaução, devendo retirar-se imediatamente das zonas de risco de inundação e não atravessar os leitos dos rios.**

O Director Geral  
  
Custódio Vicente  
(Técnico Superior de Obras Públicas)

## ANEXO I. SISTEMA DE AVISO DE CHEIAS DA ARA-CENTRO, IP



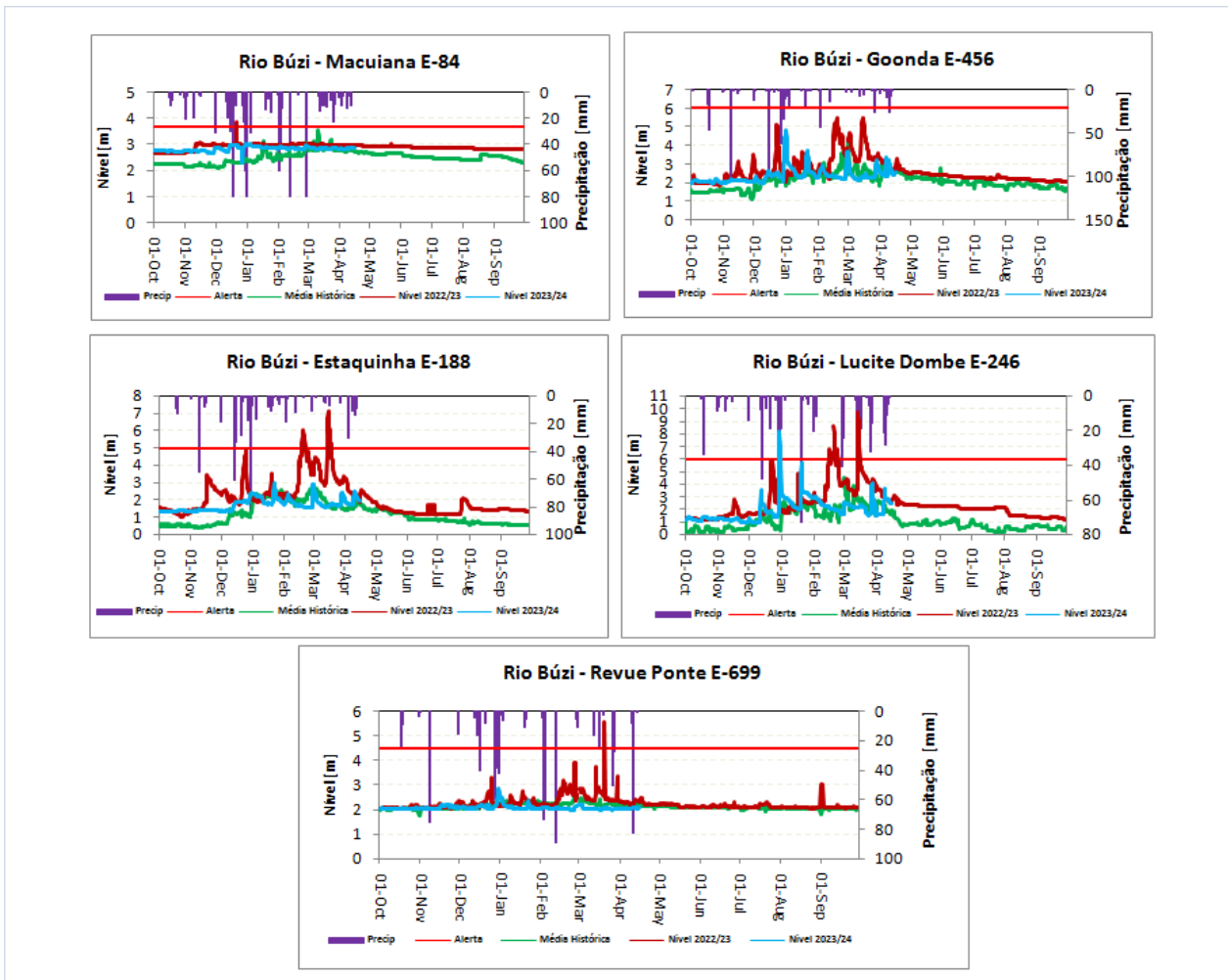
## ANEXO II. BACIA HIDROGRÁFICA DO BÚZI

### 1. Dados Hidrológicos Observados nas Principais Estações do Búzi

Rio Búzi: Curso Principal								
Data	Hora	Macuiana E-84: N.Alerta=3.7m	Goonda E-456: N.Alerta=6.0m			Estaquinha E-188: N.Alerta=5.0m		
		Nível (m)	Prec: P-336 (mm)	Nível (m)	Caudal (m <sup>3</sup> /s)	Prec: P-1274 (mm)	Nível (m)	Prec: P-77 (mm)
13-04-2024	06:00	2.86	0.00	2.50	122.66	0.00	2.08	0.00
	12:00	2.86		2.48	117.60		2.06	
	18:00	2.86		2.45	110.31		2.05	
14-04-2024	06:00	2.86	0.00	2.41	101.14	0.00	2.02	0.00
	12:00	2.86		2.47	115.13		2.01	
	18:00	2.86		2.51	125.25		2.01	
15-04-2024	06:00	2.86	0.00	2.55	136.03	0.00	2.00	0.00
<b>Estágio Actual do Alerta</b>		Abaixo do Alerta		Abaixo do Alerta			Abaixo do Alerta	

Rio Búzi: Principais Afluentes						
Data	Hora	Dombe E-246: N.Alerta=6.0m			Revue E-699: N.Alerta=4.5m	
		Nível (m)	Caudal (m3/s)	Prec: P-422 (mm)	Nível (m)	Prec: P-1070 (mm)
13-04-2024	06:00	2.75	123.30	0.00	2.06	0.00
	12:00	2.71	119.83		2.05	
	18:00	2.60	110.54		2.04	
14-04-2024	06:00	2.59	109.71	0.00	2.04	1.30
	12:00	2.57	108.07		2.03	
	18:00	2.50	102.41		2.05	
15-04-2024	06:00	2.50	102.41	0.00	2.08	0.00
<b>Estágio Actual do Alerta</b>		Abaixo do Alerta			Abaixo do Alerta	

## 2. Gráficos Ilustrativos da Bacia do Búzi



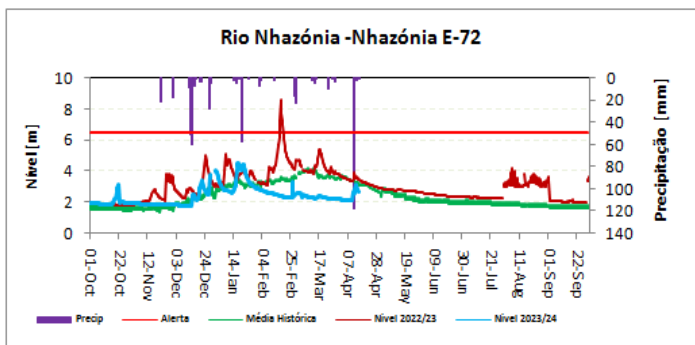
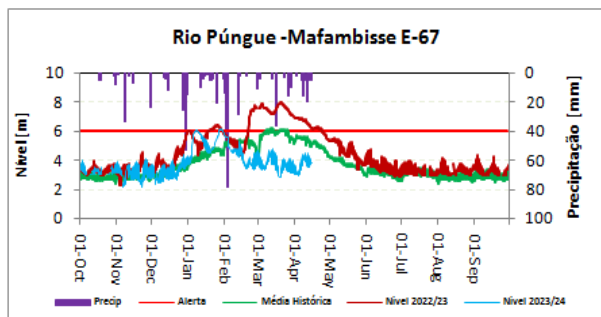
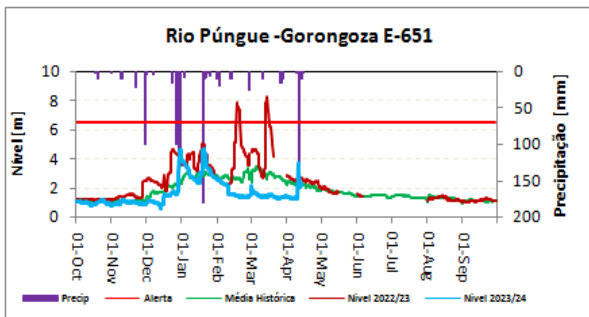
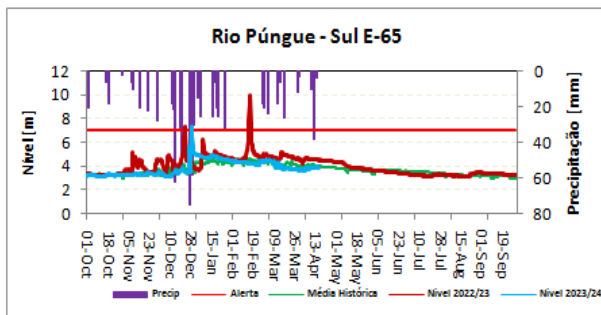
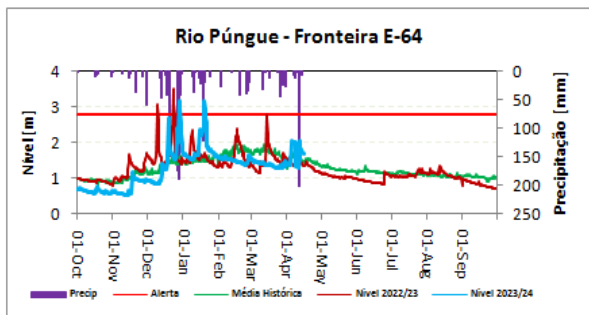
## ANEXO III. BACIA HIDROGRÁFICA DO PÚNGUE

### 1. Dados Hidrológicos Observados nas Principais Estações do Púngue

Rio Púngue: Curso Principal												
Data	Hora	Fronteira E-64: N.Alerta=2.8m			Púngue Sul E-65: N.Alerta=7.0m			Gorongosa E-651: N.Alerta=6.5m			Mafambisse E-67: N.Alerta=6.0m	
		Nível (m)	Caudal (m3/s)	Prec: P-378 (mm)	Nível (m)	Caudal (m3/s)	Prec: P-375 (mm)	Nível (m)	Caudal (m3/s)	Prec: P-1313 (mm)	Nível (m)	Prec: P-1415 (mm)
13-04-2024	06:00	1.79	49.35	7.80	3.96	39.32	4.30	2.33	96.88	0.80	3.56	3.40
	12:00	1.77	47.80		3.95	38.83		2.22	80.46		4.30	
	18:00	1.76	47.03		3.95	38.83		2.15	70.99		3.61	
14-04-2024	06:00	1.73	44.77	0.00	3.95	38.83	0.00	S/I	10.30	3.70	5.20	
	12:00	1.72	44.02		3.94	38.35		S/I				4.13
	18:00	1.72	44.02		3.94	38.35		S/I				3.80
<b>15-04-2024</b>	<b>06:00</b>	<b>1.70</b>	<b>42.56</b>	<b>0.00</b>	<b>3.94</b>	<b>38.35</b>	<b>0.00</b>	<b>S/I</b>	<b>0.90</b>	<b>3.84</b>	<b>0.00</b>	
<b>Estágio Actual do Alerta</b>		Abaixo do Alerta			Abaixo do Alerta			Abaixo do Alerta			Abaixo do Alerta	

Rio Púngue: Principais Afluentes						
Data	Hora	Nhazónia E-72: N.Alerta=6.5m			Metuchira E-76: N.Alerta=N/A	
		Nível (m)	Caudal (m3/s)	Prec: P-1273 (mm)	Nível (m)	Prec: P-1272 (mm)
13-04-2024	06:00	3.12	13.10	3.00	S/I	20.00
	12:00	3.10	12.90		S/I	
	18:00	3.07	12.60		S/I	
14-04-2024	06:00	2.88	10.76	0.00	S/I	19.00
	12:00	2.86	10.57		S/I	
	18:00	2.84	10.38		S/I	
<b>15-04-2024</b>	<b>06:00</b>	<b>2.73</b>	<b>9.36</b>	<b>0.30</b>	<b>S/I</b>	<b>0.00</b>
<b>Estágio Actual do Alerta</b>		Abaixo do Alerta			Abaixo do Alerta	

## 2. Gráficos Ilustrativos da Bacia do Púngue



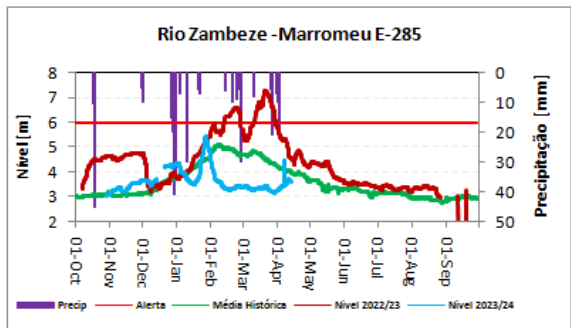
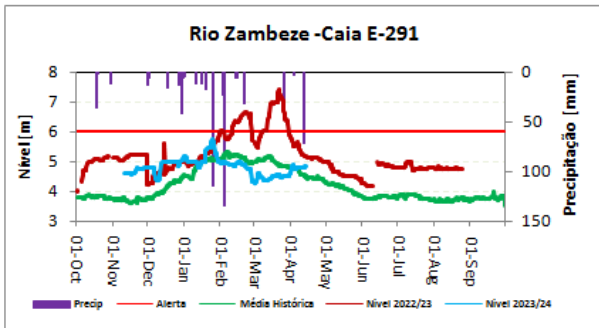
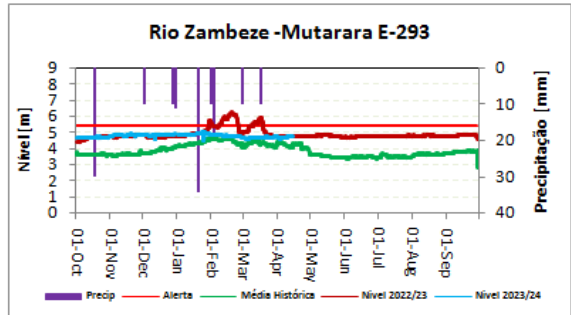
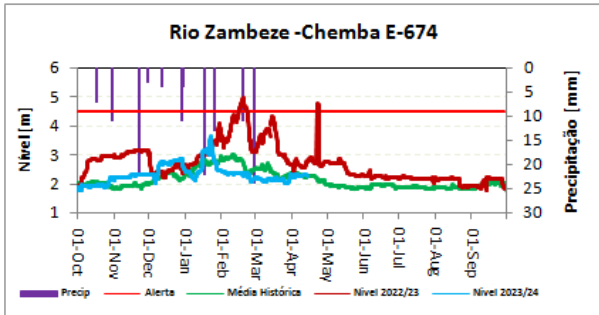
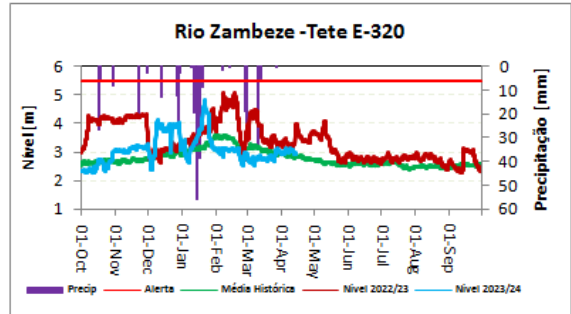
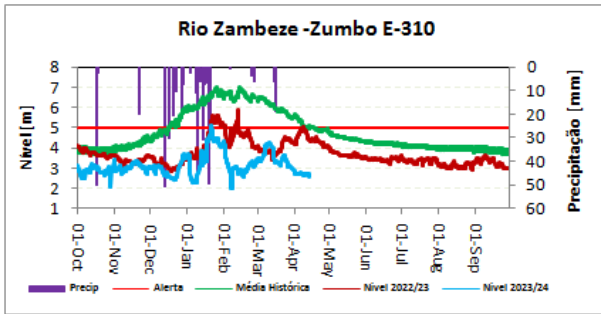
## ANEXO IV. BACIA HIDROGRÁFICA DO ZAMBEZE

### 1. Dados Hidrológicos Observados nas Principais Estações do Zambeze

Rio Zambeze: Curso Principal												
Data	Hora	Zumbo E-310: N.Alerta=5.0m			Tete E-320: N.Alerta=5.5m			Caia E-291: N.Alerta=6.0m			Marromeu E-285: N.Alerta=6.0m	
		Nível (m)	Caudal (m3/s)	Prec: P-44 (mm)	Nível (m)	Caudal (m3/s)	Prec: P-1287 (mm)	Nível (m)	Caudal (m3/s)	Prec: P-50 (mm)	Nível (m)	Precip: P-590 (mm)
13-04-2024	06:00	2.69	1657.83	0.00	2.93	2059.40	0.00	4.85	3338.90	0.00	3.68	0.00
	12:00	2.67	1637.16		2.94	2069.67		4.85	3338.90		3.67	
	18:00	2.65	1616.49		2.96	2090.27		4.85	3338.90		3.66	
14-04-2024	06:00	2.60	1564.90	0.00	2.97	2100.59	0.00	4.85	3338.90	0.00	3.64	0.00
	12:00	2.63	1595.85		2.92	2049.14		4.81	3284.61		3.63	
	18:00	2.66	1626.82		2.89	2018.45		4.81	3284.61		3.62	
<b>15-04-2024</b>	<b>06:00</b>	<b>2.70</b>	<b>1668.17</b>	<b>0.00</b>	<b>2.87</b>	<b>1998.06</b>	<b>0.00</b>	<b>4.80</b>	<b>3271.16</b>	<b>0.00</b>	<b>3.60</b>	<b>0.00</b>
<b>Estágio Actual do Alerta</b>		Abaixo do Alerta			Abaixo do Alerta			Abaixo do Alerta			Abaixo do Alerta	

Rio Zambeze: Principais Afluentes														
Data	Hora	Aruângua E-343: N.Alerta=6.0m			Luia E-645 N.Alerta=5.0m			Revúbué E-302: N. Alerta=5.0m			Luenha E-348: N. Alerta=N/A		Chire Megaza E-289: N.Alerta=8.0m	
		Nível (m)	Prec: P-1293 (mm)	Nível (m)	Caudal (m3/s)	Prec: P-1323 (mm)	Nível (m)	Caudal (m3/s)	Prec: P-438 (mm)	Nível(m)	Caudal (m3/s)	Nível (m)	Prec: P-51 (mm)	
13-04-2024	06:00	3.35	0.00	0.72	13.37	0.00	1.76	137.44	0.00	5.89	14.70	6.10	0.00	
	12:00	3.35		0.71	12.99		1.75	136.53		5.83	12.30			
	18:00	3.35		0.71	12.99		1.76	137.44		5.83	12.30			
14-04-2024	06:00	3.33	0.00	0.70	12.62	0.00	1.79	140.17	0.00	5.80	11.21	6.09	0.00	
	12:00	3.33		0.70	12.62		1.88	148.66		5.80	11.21	S/I		
	18:00	3.33		0.70	12.62		2.07	167.96		5.80	11.21	S/I		
<b>15-04-2024</b>	<b>06:00</b>	<b>3.33</b>	<b>0.00</b>	<b>0.70</b>	<b>12.62</b>	<b>0.00</b>	<b>2.04</b>	<b>164.79</b>	<b>0.00</b>	<b>5.79</b>	<b>10.86</b>	<b>S/I</b>	<b>0.00</b>	
<b>Estágio Actual do Alerta</b>		Abaixo do Alerta			Abaixo do Alerta			Abaixo do Alerta			Abaixo da alerta		Abaixo do Alerta	

## 2. Gráficos Ilustrativos da Bacia do Zambeze



## ANEXO V: GESTÃO DAS PRINCIPAIS ALBUFEIRAS

Barragem	Data	Cota da Albufeira [m]	Caudal Afluente [m3/s]	Caudal Efluente [m3/s]	Enchimento [%]	NPA [m]	Observação
HCB	13-04-2024	320.61	881.94	1,936.08	74.27	326	
	14-04-2024	320.57	651.42	1,704.28	74.10		
	15-04-2024	*320.57		**1900			
Chicamba	13-04-2024	614.04	5.96	22.6	46.58	624	
	14-04-2024	614.02	22.50	39.2	46.51		
	15-04-2024	614.00		***39	46.44		
Muda	13-04-2024	102.58	2.93	1.00	58.97	106	
	14-04-2024	102.62	2.93	1.00	59.69		
	15-04-2024	102.85	12.25	1.00	61.58		

### Legenda:

N/A=Não tem Nível de Alerta.

S/N=Sem Número.

NPA=Nível de Pleno Armazenamento.

S/I=Sem Informação.


E/S=Escala Submersa.

\* Valor médio da cota no período das 0:00 as 07:00 horas.

\*\* Caudal efluente médio previsto para as próximas 24 horas.

\*\*\* Caudal efluente médio previsto das 0:00 as 08:00 horas.

O Chefe do Departamento de Recursos Hídricos

  
 \_\_\_\_\_  
 Francisco Macaringue  
 (Técnico Superior N1)