

SITUAÇÃO HIDROLÓGICA DAS BACIAS DO ZAMBEZE, PÚNGUE E BÚZI.

1. CONDIÇÕES HIDROLÓGICAS ACTUAIS

1.1. Precipitação Registada (em mm)

Nas últimas 24 horas, ao longo da rede de observação hidroclimatológica das bacias da região centro, não houve registo de chuvas

1.2. Níveis Hidrométricos Observados

No geral, nas bacias hidrográficas do Zambeze, Púngue e Búzi os níveis hidrométricos registam oscilações com tendência a baixar ligeiramente.

1.3. Gestão das Principais Albufeiras

As albufeiras de **Cahora Bassa, Chicamba e Muda** registam níveis de enchimento de 73.66%, 46.27% e 61.58% respectivamente, com efluências na ordem de 1940.52 m³/s para Cahora Bassa, 23.5 m³/s para Chicamba e 1.0 m³/s para Muda.

2. PREVISÃO PARA AS PRÓXIMAS 24 HORAS

Para as próximas 24 horas, nas bacias do Zambeze, Púngue e Búzi não se prevê alterações significativas do atual cenário hidrológico.

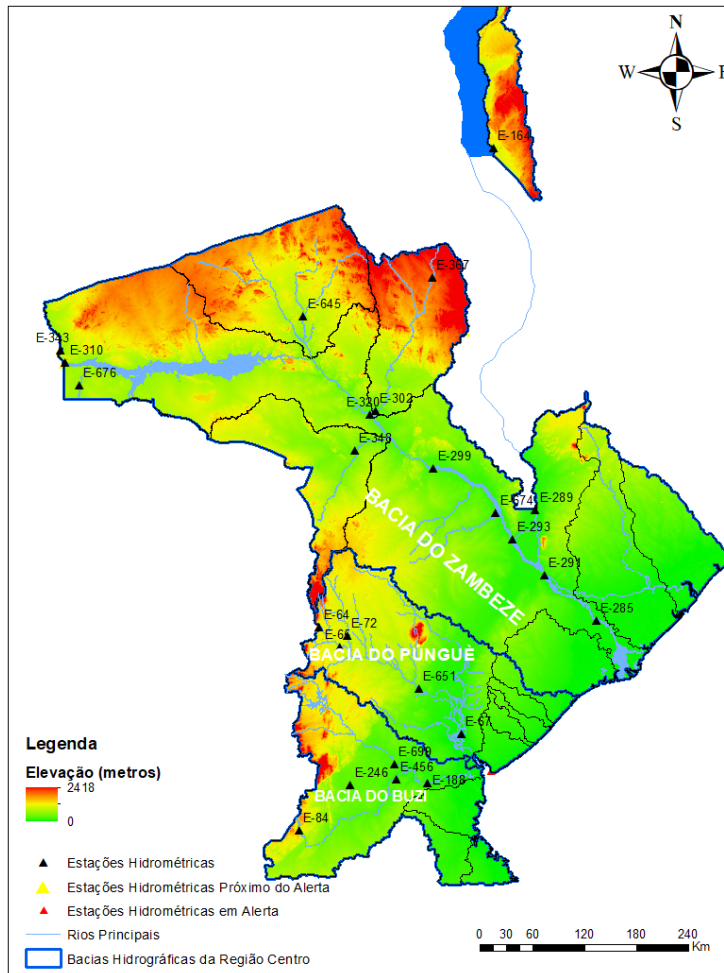
3. ALERTA E PRECAUÇÕES

A ARA-Centro apela à todos Governos Distritais, Agentes Económicos, Utentes e Beneficiários dos Recursos Hídricos das Bacias Hidrográficas dos Rios Zambeze, Púngue e Búzi e ao Público em Geral para a tomada de medidas de precaução, devendo retirar-se imediatamente das zonas de risco de inundação e não atravessar os leitos dos rios.



Custódio Vicente
(Técnico Superior de Obras Públicas N1)

ANEXO I. SISTEMA DE AVISO DE CHEIAS DA ARA-CENTRO, IP



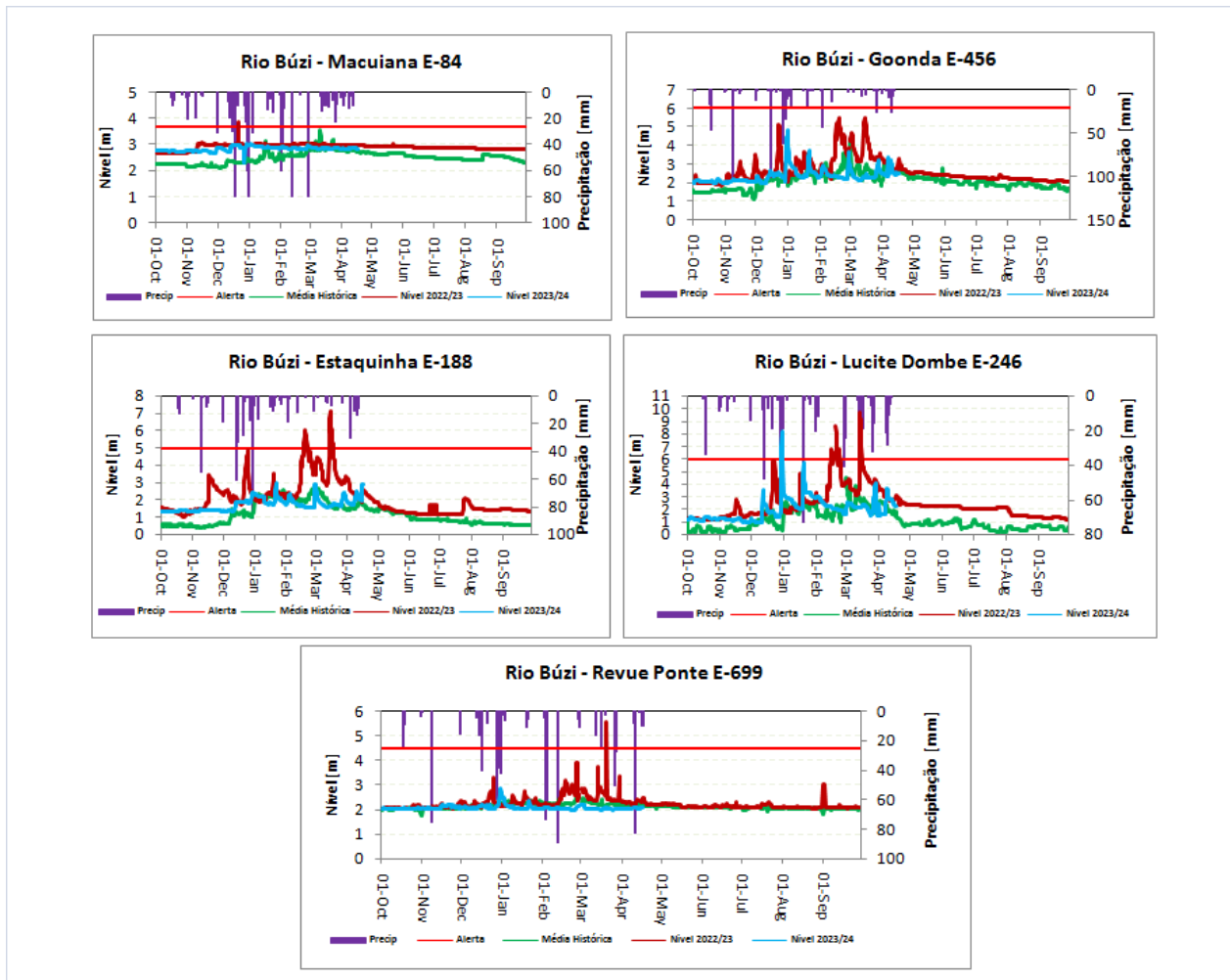
ANEXO II. BACIA HIDROGRÁFICA DO BÚZI

1. Dados Hidrológicos Observados nas Principais Estações do Búzi

Rio Búzi: Curso Principal								
Data	Hora	Macuiana E-84: N.Alerta=3.7m		Goonda E-456: N.Alerta=6.0m		Estaquinha E-188: N.Alerta=5.0m		Prec: P-77 (mm)
		Nível (m)	Prec: P-336 (mm)	Nível (m)	Caudal (m3/s)	Prec: P-1274 (mm)	Nível (m)	
15-04-2024	06:00	2.86	0.00	2.55	136.03	0.00	2.00	0.00
	12:00	2.86		2.54	133.27		1.98	
	18:00	2.86		2.54	133.27		1.96	
16-04-2024	06:00	2.86	0.00	2.52	127.88	0.00	1.95	0.00
	12:00	2.85		2.51	125.25		2.94	
	18:00	2.85		2.51	125.25		2.94	
17-04-2024	06:00	2.85	0.00	2.50	122.66	0.00	2.93	0.00
Estágio Actual do Alerta		Abaixo do Alerta		Abaixo do Alerta		Abaixo do Alerta		

Rio Búzi: Principais Afluentes						
Data	Hora	Dombe E-246: N.Alerta=6.0m			Revue E-699: N.Alerta=4.5m	
		Nível (m)	Caudal (m3/s)	Prec: P-422 (mm)	Nível (m)	Prec: P-1070 (mm)
15-04-2024	06:00	2.50	102.41	0.00	2.08	0.00
	12:00	2.45	98.46		2.07	
	18:00	2.37	92.29		2.05	
16-04-2024	06:00	2.37	92.29	0.00	2.08	10.20
	12:00	2.31	87.79		2.07	
	18:00	2.23	81.97		2.06	
17-04-2024	06:00	2.23	81.97	0.00	2.06	10.20
Estágio Actual do Alerta		Abaixo do Alerta			Abaixo do Alerta	

2. Gráficos Ilustrativos da Bacia do Búzi



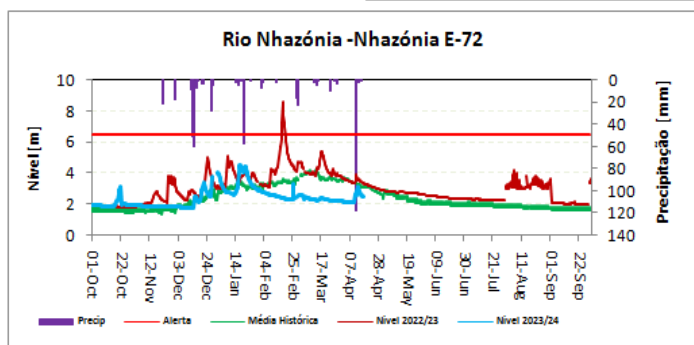
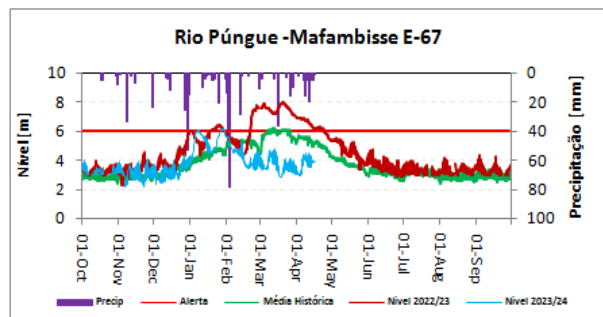
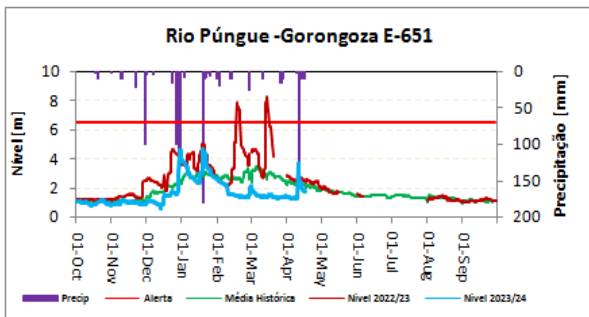
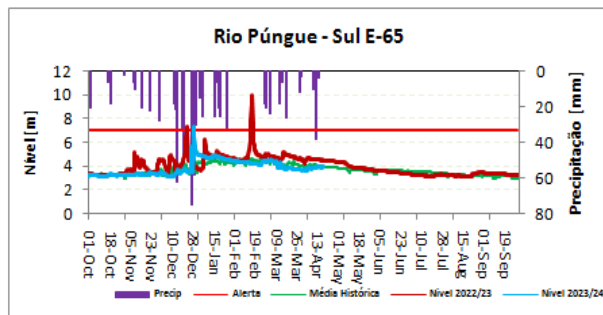
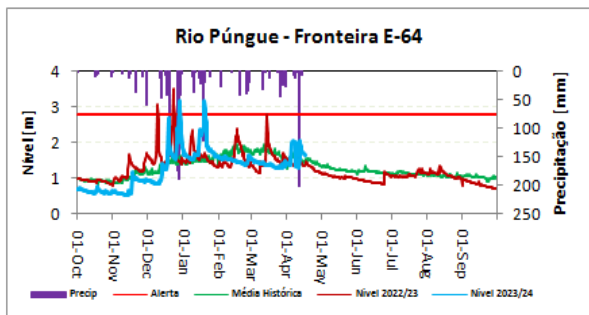
ANEXO III. BACIA HIDROGRÁFICA DO PÚNGUE

1. Dados Hidrológicos Observados nas Principais Estações do Púngue

Rio Púngue: Curso Principal												
Data	Hora	Fronteira E-64: N.Alerta=2.8m			Púngue Sul E-65: N.Alerta=7.0m			Gorongosa E-651: N.Alerta=6.5m			Mafambisse E-67: N.Alerta=6.0m	
		Nível (m)	Caudal (m3/s)	Prec: P-378 (mm)	Nível (m)	Caudal (m3/s)	Prec: P-375 (mm)	Nível (m)	Caudal (m3/s)	Prec: P-1313 (mm)	Nível (m)	Prec: P-1415 (mm)
15-04-2024	06:00	1.70	42.56	0.00	3.94	38.35	0.00	1.95	47.88	0.90	3.84	0.00
	12:00	1.70	42.56		3.94	38.35		1.92	44.90		4.01	
	18:00	1.68	41.11		3.94	38.35		1.89	42.03		3.85	
16-04-2024	06:00	1.65	39.00	0.00	3.98	40.29	0.00	1.83	36.65	10.00	3.88	0.70
	12:00	S/I			3.98	40.29		1.82	35.80		3.88	
	18:00	S/I			3.99	40.79		1.77	31.73		3.90	
17-04-2024	06:00	S/I		0.00	4.00	41.29	0.00	1.73	28.69	0.00	3.91	0.00
Estágio Actual do Alerta		Abaixo do Alerta			Abaixo do Alerta			Abaixo do Alerta			Abaixo do Alerta	

Rio Púngue: Principais Afluentes						
Data	Hora	Nhazónia E-72: N.Alerta=6.5m			Metuchira E-76: N.Alerta=N/A	
		Nível (m)	Caudal (m3/s)	Prec: P-1273 (mm)	Nível (m)	Prec: P-1272 (mm)
15-04-2024	06:00	2.73	9.36	0.30	S/I	0.00
	12:00	2.69	9.00		S/I	
	18:00	2.66	8.73		S/I	
16-04-2024	06:00	2.61	8.28	0.00	S/I	0.00
	12:00	2.58	8.01		S/I	
	18:00	2.56	7.84		S/I	
17-04-2024	06:00	2.53	7.58	0.00	S/I	0.00
Estágio Actual do Alerta		Abaixo do Alerta			Abaixo do Alerta	

2. Gráficos Ilustrativos da Bacia do Púngue



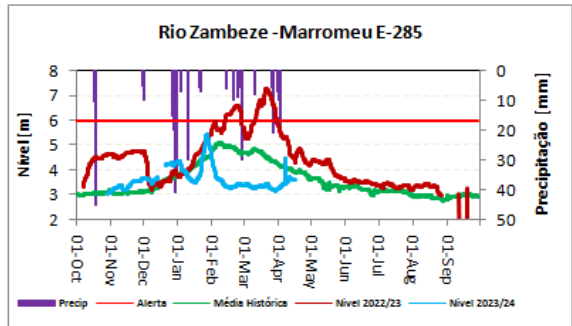
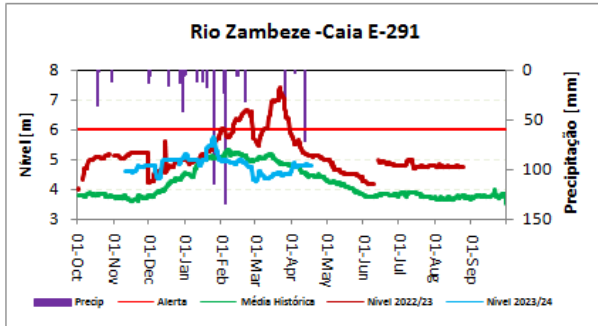
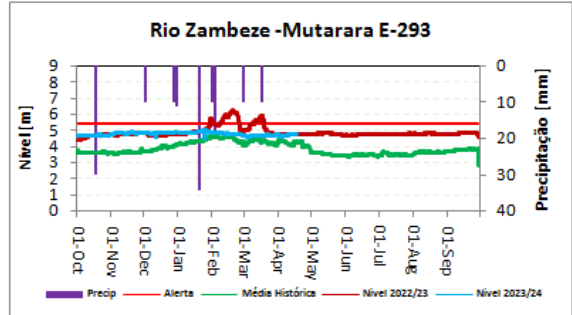
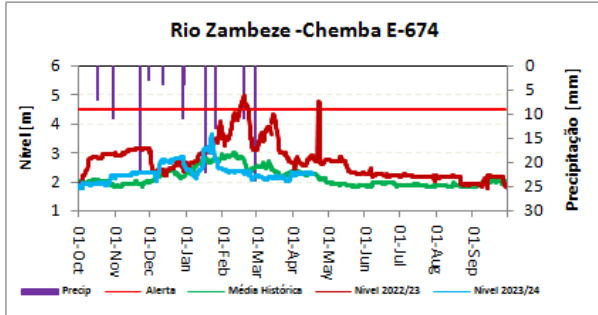
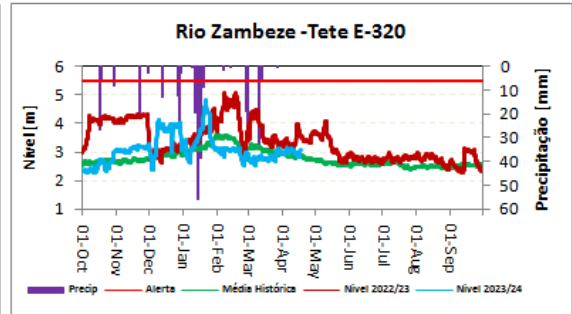
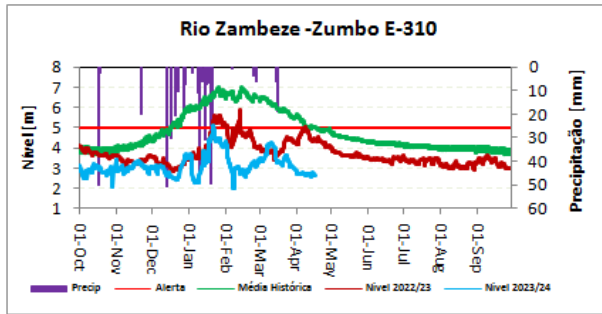
ANEXO IV. BACIA HIDROGRÁFICA DO ZAMBEZE

1. Dados Hidrológicos Observados nas Principais Estações do Zambeze

Rio Zambeze: Curso Principal												
Data	Hora	Zumbo E-310: N.Alerta=5.0m			Tete E-320: N.Alerta=5.5m			Caia E-291: N.Alerta=6.0m			Marromeu E-285: N.Alerta=6.0m	
		Nível (m)	Caudal (m3/s)	Prec: P-44 (mm)	Nível (m)	Caudal (m3/s)	Prec: P-1287 (mm)	Nível (m)	Caudal (m3/s)	Prec: P-50 (mm)	Nível (m)	Precip: P-590 (mm)
15-04-2024	06:00	2.70	1668.17	0.00	2.87	1998.06	0.00	4.80	3271.16	0.00	3.60	0.00
	12:00	2.75	1719.93		2.86	1987.89		4.80	3271.16		3.60	
	18:00	2.76	1730.29		2.84	1967.59		4.80	3271.16		3.60	
16-04-2024	06:00	2.74	1709.57	0.00	2.82	1947.36	0.00	4.78	3244.38	0.00	3.60	0.00
	12:00	2.69	1657.83		2.90	2028.66		4.78	3244.38		3.60	
	18:00	2.67	1637.16		3.01	2142.02		4.79	3257.75		3.60	
17-04-2024	06:00	2.64	1606.17	0.00	3.09	2225.57	0.00	4.80	3271.16	0.00	3.60	0.00
Estágio Actual do Alerta		Abaixo do Alerta			Abaixo do Alerta			Abaixo do Alerta			Abaixo do Alerta	

Rio Zambeze: Principais Afluentes														
Data	Hora	Aruãgua E-343: N.Alerta=6.0m			Luia E-645 N.Alerta=5.0m			Revúbuê E-302: N. Alerta=5.0m			Luenha E-348: N. Alerta=N/A	Chire Megaza E-289: N.Alerta=8.0m		
		Nível (m)	Prec: P-1293 (mm)	Nível (m)	Caudal (m3/s)	Prec: P-1323 (mm)	Nível (m)	Caudal (m3/s)	Prec: P-438 (mm)	Nível(m)	Caudal (m3/s)	Nível (m)	Prec: P-51 (mm)	
15-04-2024	06:00	3.33	0.00	0.70	12.62	0.00	2.04	164.79	0.00	5.79	10.86	6.09	0.00	
	12:00	3.33		0.69	12.25		2.09	170.11		5.79	10.86	6.09		
	18:00	3.33		0.69	12.25		1.94	154.55		5.79	10.86	6.09		
16-04-2024	06:00	3.32	0.00	0.68	11.88	0.00	1.94	154.55	0.00	5.78	10.52	6.10	0.00	
	12:00	3.32		0.68	11.88		1.88	148.66		5.79	10.86	S/I		
	18:00	3.32		0.68	11.88		1.89	149.63		5.79	10.86	S/I		
17-04-2024	06:00	3.32	0.00	0.67	11.53	0.00	1.89	149.63	0.00	5.80	11.21	S/I	0.00	
Estágio Actual do Alerta		Abaixo do Alerta			Abaixo do Alerta			Abaixo do Alerta			Abaixo da alerta		Abaixo do Alerta	

2. Gráficos Ilustrativos da Bacia do Zambeze



ANEXO V: GESTÃO DAS PRINCIPAIS ALBUFEIRAS

Barragem	Data	Cota da Albufeira [m]	Caudal Afluente [m3/s]	Caudal Efluente [m3/s]	Enchimento [%]	NPA [m]	Observação
HCB	15-04-2024	320.52	584.52	1,898.78	73.88	326	
	16-04-2024	320.47	628.26	1,940.52	73.66		
	17-04-2024	*320.46		**1900			
Chicamba	15-04-2024	614.00	7.34	23.1	46.44	624	
	16-04-2024	613.98	-0.07	23.5	46.37		
	17-04-2024	613.95		***23	46.27		
Muda	15-04-2024	102.85	12.25	1.00	61.58	106	
	16-04-2024	102.87	1.99	1.00	61.58		
	17-04-2024	102.89	1.99	1.00	61.58		

Legenda:

N/A=Não tem Nível de Alerta.

S/N=Sem Número.

NPA=Nível de Pleno Armazenamento.

S/I=Sem Informação.


E/S=Escala Submersa.

* Valor médio da cota no período das 0:00 as 07:00 horas.

** Caudal efluente médio previsto para as próximas 24 horas.

*** Caudal efluente médio previsto das 0:00 as 08:00 horas.

O Chefe do Departamento de Recursos Hídricos



 Francisco Macaringue
 (Técnico Superior N1)