

## SITUAÇÃO HIDROLÓGICA DAS BACIAS DO ZAMBEZE, PÚNGUE E BÚZI.

### 1. CONDIÇÕES HIDROLÓGICAS ACTUAIS

#### 1.1. Precipitação Registada (em mm)

Nas últimas 24 horas, ao longo da rede de observação hidroclimatológica das bacias da região centro, não houve registo de chuvas

#### 1.2. Níveis Hidrométricos Observados

No geral, nas bacias hidrográficas do Zambeze, Púngue e Búzi os níveis hidrométricos registam oscilações com tendência a baixar ligeiramente.

#### 1.3. Gestão das Principais Albufeiras

As albufeiras de **Cahora Bassa, Chicamba e Muda** registam níveis de enchimento de 73.44%, 46.17% e 63.48% respectivamente, com efluências na ordem de 1941.34 m<sup>3</sup>/s para Cahora Bassa, 23.3 m<sup>3</sup>/s para Chicamba e 1.5 m<sup>3</sup>/s para Muda.

### 2. PREVISÃO PARA AS PRÓXIMAS 24 HORAS

Para as próximas 24 horas, nas bacias do Zambeze, Púngue e Búzi não se prevê alterações significativas do atual cenário hidrológico.

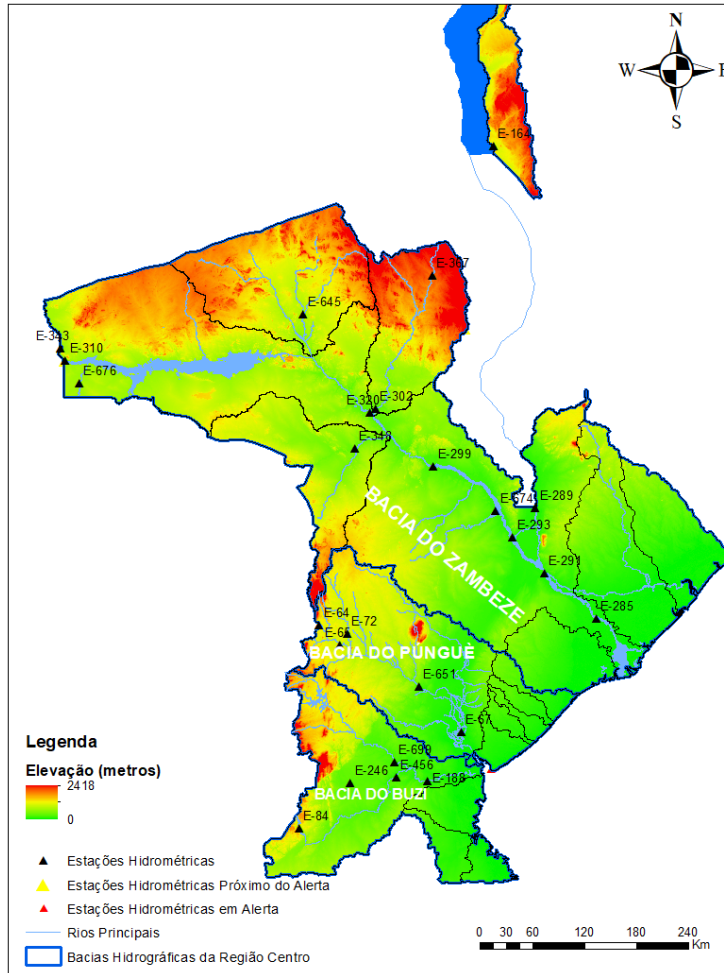
### 3. ALERTA E PRECAUÇÕES

**A ARA-Centro apela à todos Governos Distritais, Agentes Económicos, Utentes e Beneficiários dos Recursos Hídricos das Bacias Hidrográficas dos Rios Zambeze, Púngue e Búzi e ao Público em Geral para a tomada de medidas de precaução, devendo retirar-se imediatamente das zonas de risco de inundação e não atravessar os leitos dos rios.**



Custódio Vicente  
(Técnico Superior de Obras Públicas N1)

## ANEXO I. SISTEMA DE AVISO DE CHEIAS DA ARA-CENTRO, IP



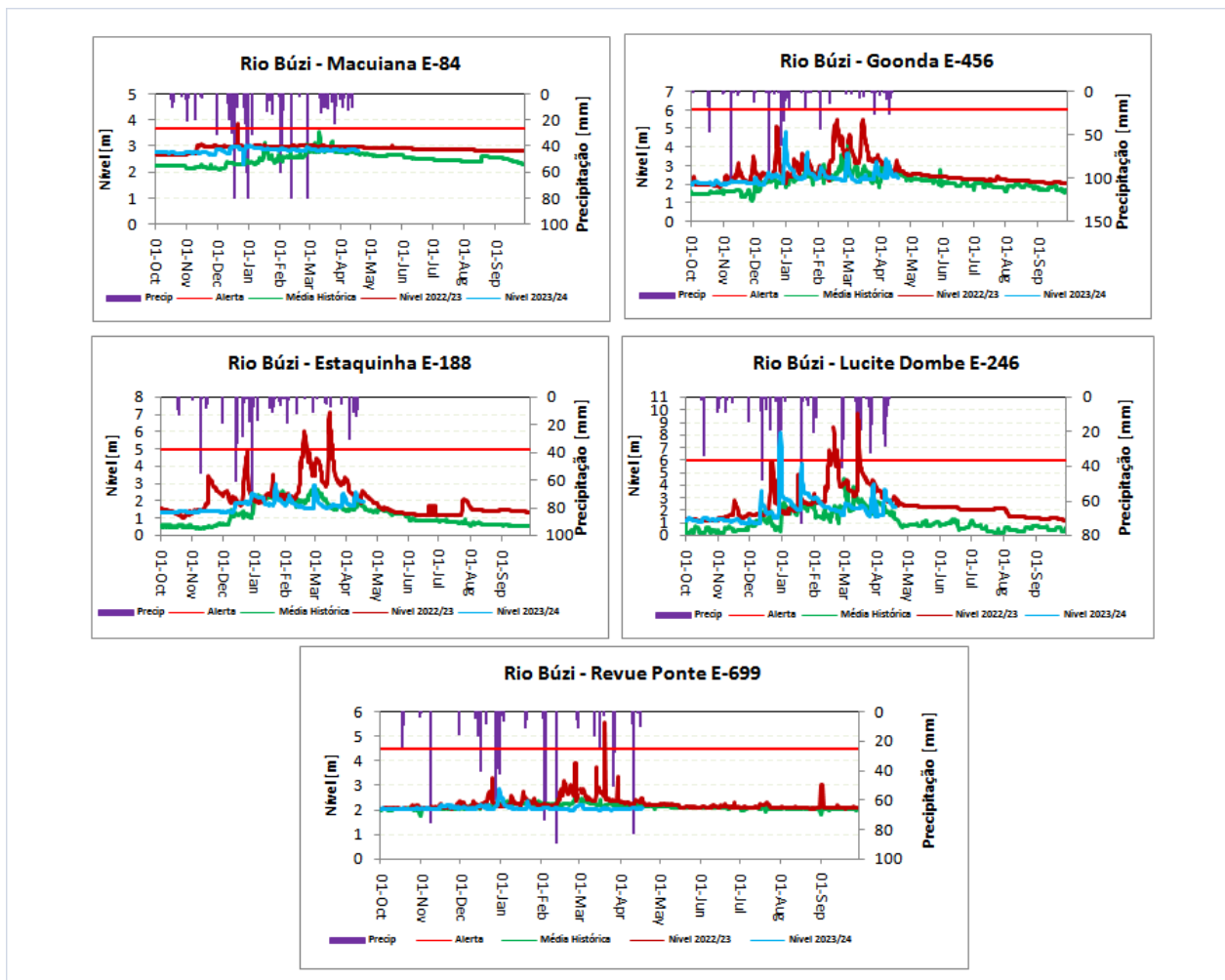
## ANEXO II. BACIA HIDROGRÁFICA DO BÚZI

### 1. Dados Hidrológicos Observados nas Principais Estações do Búzi

Rio Búzi: Curso Principal								
Data	Hora	Macuiana E-84: N.Alerta=3.7m		Goonda E-456: N.Alerta=6.0m			Estaquinha E-188: N.Alerta=5.0m	
		Nível (m)	Prec: P-336 (mm)	Nível (m)	Caudal (m3/s)	Prec: P-1274 (mm)	Nível (m)	Prec: P-77 (mm)
16-04-2024	06:00	2.86	0.00	2.52	127.88	0.00	1.95	0.00
	12:00	2.85		2.51	125.25		1.94	
	18:00	2.85		2.51	125.25		1.94	
17-04-2024	06:00	2.85	0.00	2.50	122.66	0.00	1.93	0.00
	12:00	2.85		2.47	115.13		1.93	
	18:00	2.85		2.41	101.14		1.93	
<b>18-04-2024</b>	<b>06:00</b>	<b>2.85</b>	<b>0.00</b>	<b>2.35</b>	<b>88.47</b>	<b>0.00</b>	<b>1.93</b>	<b>0.00</b>
<b>Estágio Actual do Alerta</b>		Abaixo do Alerta		Abaixo do Alerta			Abaixo do Alerta	

Rio Búzi: Principais Afluentes						
Data	Hora	Dombe E-246: N.Alerta=6.0m			Revue E-699: N.Alerta=4.5m	
		Nível (m)	Caudal (m3/s)	Prec: P-422 (mm)	Nível (m)	Prec: P-1070 (mm)
16-04-2024	06:00	2.37	92.29	0.00	2.08	10.20
	12:00	2.31	87.79		2.07	
	18:00	2.23	81.97		2.06	
17-04-2024	06:00	2.23	81.97	0.00	2.06	0.00
	12:00	2.23	81.97		2.05	
	18:00	2.23	81.97		2.04	
18-04-2024	06:00	2.23	81.97	0.00	2.07	0.00
<b>Estágio Actual do Alerta</b>		Abaixo do Alerta			Abaixo do Alerta	

## 2. Gráficos Ilustrativos da Bacia do Búzi



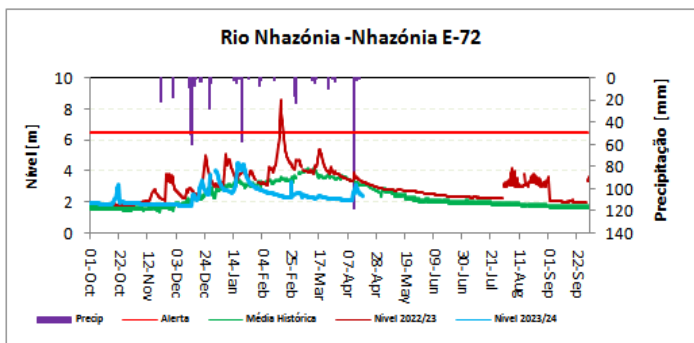
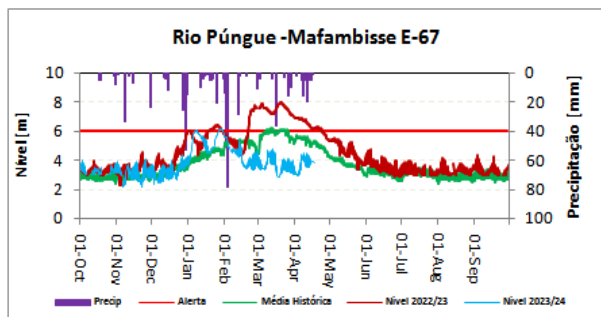
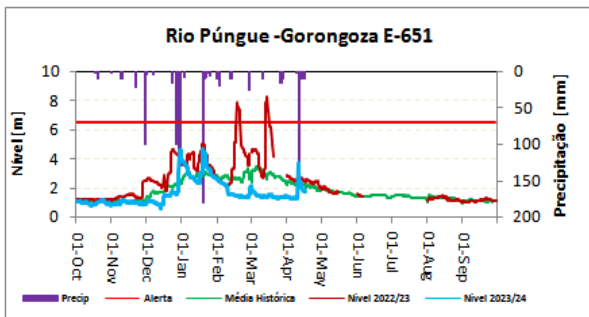
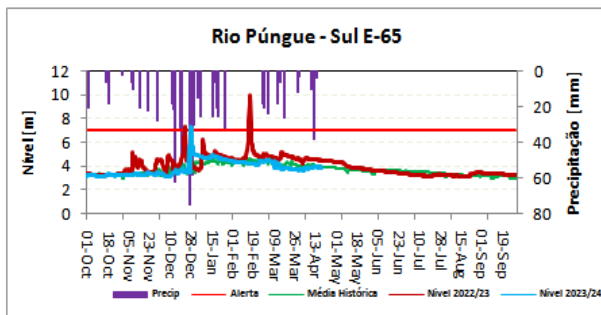
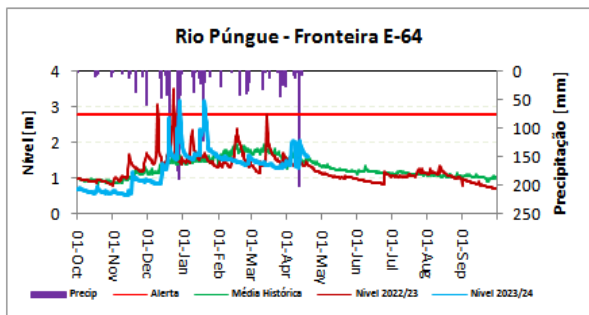
## ANEXO III. BACIA HIDROGRÁFICA DO PÚNGUE

### 1. Dados Hidrológicos Observados nas Principais Estações do Púngue

Rio Púngue: Curso Principal												
Data	Hora	Fronteira E-64: N.Alerta=2.8m			Púngue Sul E-65: N.Alerta=7.0m			Gorongosa E-651: N.Alerta=6.5m			Mafambisse E-67: N.Alerta=6.0m	
		Nível (m)	Caudal (m3/s)	Prec: P-378 (mm)	Nível (m)	Caudal (m3/s)	Prec: P-375 (mm)	Nível (m)	Caudal (m3/s)	Prec: P-1313 (mm)	Nível (m)	Prec: P-1415 (mm)
16-04-2024	06:00	1.65	39.00	0.00	3.98	40.29	0.00	1.83	36.65	10.00	3.88	0.70
	12:00	1.65	39.00		3.98	40.29		1.82	35.80		3.88	
	18:00	1.65	39.00		3.99	40.79		1.77	31.73		3.90	
17-04-2024	06:00	1.63	37.61	0.00	4.00	41.29	0.00	1.73	28.69	0.00	3.91	0.00
	12:00	1.62	36.93		3.92	37.41		S/I			3.89	
	18:00	1.62	36.93		3.92	37.41		S/I			3.88	
<b>18-04-2024</b>	<b>06:00</b>	<b>1.60</b>	<b>35.59</b>	<b>0.00</b>	<b>3.92</b>	<b>37.41</b>	<b>0.00</b>	<b>S/I</b>		<b>0.00</b>	<b>3.84</b>	<b>0.00</b>
<b>Estágio Actual do Alerta</b>		Abaixo do Alerta			Abaixo do Alerta			Abaixo do Alerta			Abaixo do Alerta	

Rio Púngue: Principais Afluentes						
Data	Hora	Nhazónia E-72: N.Alerta=6.5m			Metuchira E-76: N.Alerta=N/A	
		Nível (m)	Caudal (m3/s)	Prec: P-1273 (mm)	Nível (m)	Prec: P-1272 (mm)
16-04-2024	06:00	2.61	8.28	0.00	S/I	0.00
	12:00	2.58	8.01		S/I	
	18:00	2.56	7.84		S/I	
17-04-2024	06:00	2.53	7.58	0.00	S/I	0.00
	12:00	2.51	7.41		S/I	
	18:00	2.49	7.24		S/I	
<b>18-04-2024</b>	<b>06:00</b>	<b>2.46</b>	<b>6.98</b>	<b>0.00</b>	<b>S/I</b>	<b>0.00</b>
<b>Estágio Actual do Alerta</b>		Abaixo do Alerta			Abaixo do Alerta	

## 2. Gráficos Ilustrativos da Bacia do Púngue



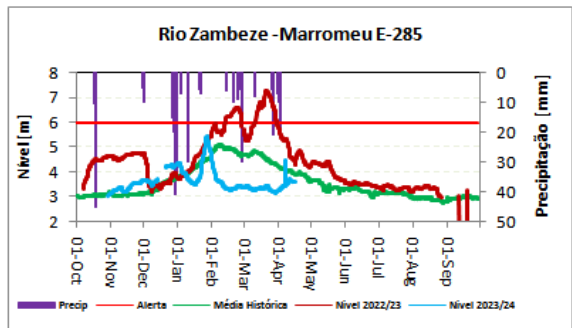
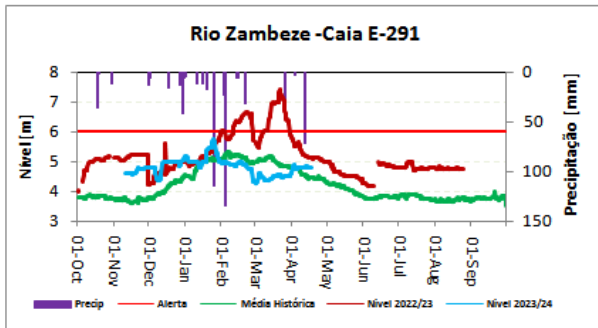
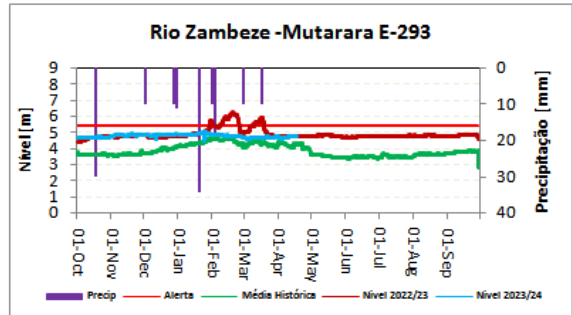
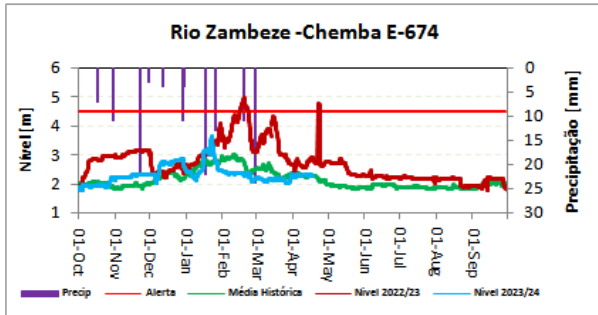
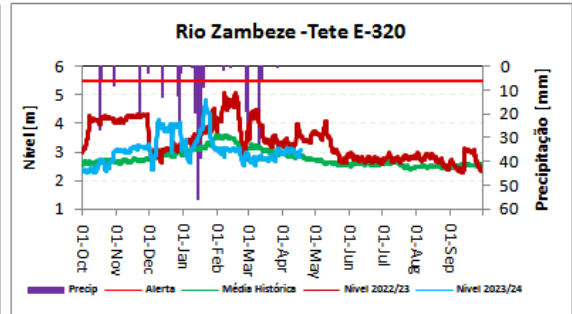
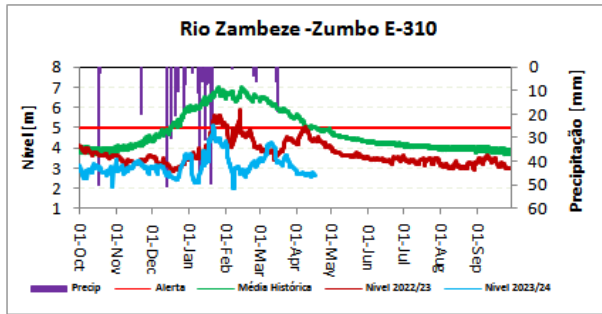
## ANEXO IV. BACIA HIDROGRÁFICA DO ZAMBEZE

### 1. Dados Hidrológicos Observados nas Principais Estações do Zambeze

Rio Zambeze: Curso Principal												
Data	Hora	Zumbo E-310: N.Alerta=5.0m			Tete E-320: N.Alerta=5.5m			Caia E-291: N.Alerta=6.0m			Marromeu E-285: N.Alerta=6.0m	
		Nível (m)	Caudal (m3/s)	Prec: P-44 (mm)	Nível (m)	Caudal (m3/s)	Prec: P-1287 (mm)	Nível (m)	Caudal (m3/s)	Prec: P-50 (mm)	Nível (m)	Precip: P-590 (mm)
16-04-2024	06:00	2.70	1668.17	0.00	2.87	1998.06	0.00	4.80	3271.16	0.00	3.60	0.00
	12:00	2.75	1719.93		2.86	1987.89		4.80	3271.16		3.60	
	18:00	2.76	1730.29		2.84	1967.59		4.80	3271.16		3.60	
17-04-2024	06:00	2.74	1709.57	0.00	2.82	1947.36	0.00	4.78	3244.38	0.00	3.60	0.00
	12:00	2.69	1657.83		2.90	2028.66		4.78	3244.38		3.60	
	18:00	2.67	1637.16		3.01	2142.02		4.79	3257.75		3.60	
<b>18-04-2024</b>	<b>06:00</b>	<b>2.64</b>	<b>1606.17</b>	<b>0.00</b>	<b>3.09</b>	<b>2225.57</b>	<b>0.00</b>	<b>4.80</b>	<b>3271.16</b>	<b>0.00</b>	<b>3.60</b>	<b>0.00</b>
<b>Estágio Actual do Alerta</b>		Abaixo do Alerta			Abaixo do Alerta			Abaixo do Alerta			Abaixo do Alerta	

Rio Zambeze: Principais Afluentes														
Data	Hora	Aruãgua E-343: N.Alerta=6.0m			Luia E-645 N.Alerta=5.0m			Revúbuê E-302: N. Alerta=5.0m			Luenha E-348: N. Alerta=N/A		Chire Megaza E-289: N.Alerta=8.0m	
		Nível (m)	Prec: P-1293 (mm)	Nível (m)	Caudal (m3/s)	Prec: P-1323 (mm)	Nível (m)	Caudal (m3/s)	Prec: P-438 (mm)	Nível(m)	Caudal (m3/s)	Nível (m)	Prec: P-51 (mm)	
16-04-2024	06:00	3.33	0.00	0.70	12.62	0.00	2.04	164.79	0.00	5.79	10.86	6.09	0.00	
	12:00	3.33		0.69	12.25		2.09	170.11		5.79	10.86	6.09		
	18:00	3.33		0.69	12.25		1.94	154.55		5.79	10.86	6.09		
17-04-2024	06:00	3.32	0.00	0.68	11.88	0.00	1.94	154.55	0.00	5.78	10.52	6.10	0.00	
	12:00	3.32		0.68	11.88		1.88	148.66		5.79	10.86	S/I		
	18:00	3.32		0.68	11.88		1.89	149.63		5.79	10.86	S/I		
<b>18-04-2024</b>	<b>06:00</b>	<b>3.32</b>	<b>0.00</b>	<b>0.67</b>	<b>11.53</b>	<b>0.00</b>	<b>1.89</b>	<b>149.63</b>	<b>0.00</b>	<b>5.80</b>	<b>11.21</b>	<b>S/I</b>	<b>0.00</b>	
<b>Estágio Actual do Alerta</b>		Abaixo do Alerta			Abaixo do Alerta			Abaixo do Alerta			Abaixo da alerta		Abaixo do Alerta	

## 2. Gráficos Ilustrativos da Bacia do Zambeze



## ANEXO V: GESTÃO DAS PRINCIPAIS ALBUFEIRAS

Barragem	Data	Cota da Albufeira [m]	Caudal Afluente [m3/s]	Caudal Efluente [m3/s]	Enchimento [%]	NPA [m]	Observação
HCB	16-04-2024	320.47	628.26	1,940.52	73.66	326	
	17-04-2024	320.42	631.09	1,941.34	73.44		
	18-04-2024	*320.42		**1900			
Chicamba	16-04-2025	613.98	-0.07	23.5	46.37	624	
	17-04-2025	613.95	-0.35	23.3	46.27		
	18-04-2025	613.92		***23	46.17		
Muda	16-04-2026	102.87	2.49	1.50	61.58	106	
	17-04-2026	102.89	2.49	1.50	61.58		
	18-04-2026	103.01	7.49	1.50	63.48		

### Legenda:

N/A=Não tem Nível de Alerta.

S/N=Sem Número.

NPA=Nível de Pleno Armazenamento.

S/I=Sem Informação.


E/S=Escala Submersa.

\* Valor médio da cota no período das 0:00 as 07:00 horas.

\*\* Caudal efluente médio previsto para as próximas 24 horas.

\*\*\* Caudal efluente médio previsto das 0:00 as 08:00 horas.

O Chefe do Departamento de Recursos Hídricos

  
 Francisco Macaringue  
 (Técnico Superior N1)