

## SITUAÇÃO HIDROLÓGICA DAS BACIAS DO ZAMBEZE, PÚNGUE E BÚZI.

### 1. CONDIÇÕES HIDROLÓGICAS ACTUAIS

#### 1.1. Precipitação Registada (em mm)

Nas últimas 24 horas, ao longo da rede de observação hidroclimatológica das bacias da região centro, não houve registo de chuvas.

#### 1.2. Níveis Hidrométricos Observados

No geral, nas bacias hidrográficas do Zambeze, Púngue e Búzi os níveis hidrométricos registam oscilações com tendência a baixar ligeiramente.

#### 1.3. Gestão das Principais Albufeiras

As albufeiras de **Cahora Bassa, Chicamba e Muda** registam níveis de enchimento de 72.26%, 45.76% e 61.58% respectivamente, com efluências na ordem de 1884.96 m<sup>3</sup>/s para Cahora Bassa, 23.4 m<sup>3</sup>/s para Chicamba e 1.5 m<sup>3</sup>/s para Muda.

### 2. PREVISÃO PARA AS PRÓXIMAS 24 HORAS

Para as próximas 24 horas, nas bacias do Zambeze, Púngue e Búzi prevê-se oscilações dos níveis hidrométricos com tendência a baixar ligeiramente.

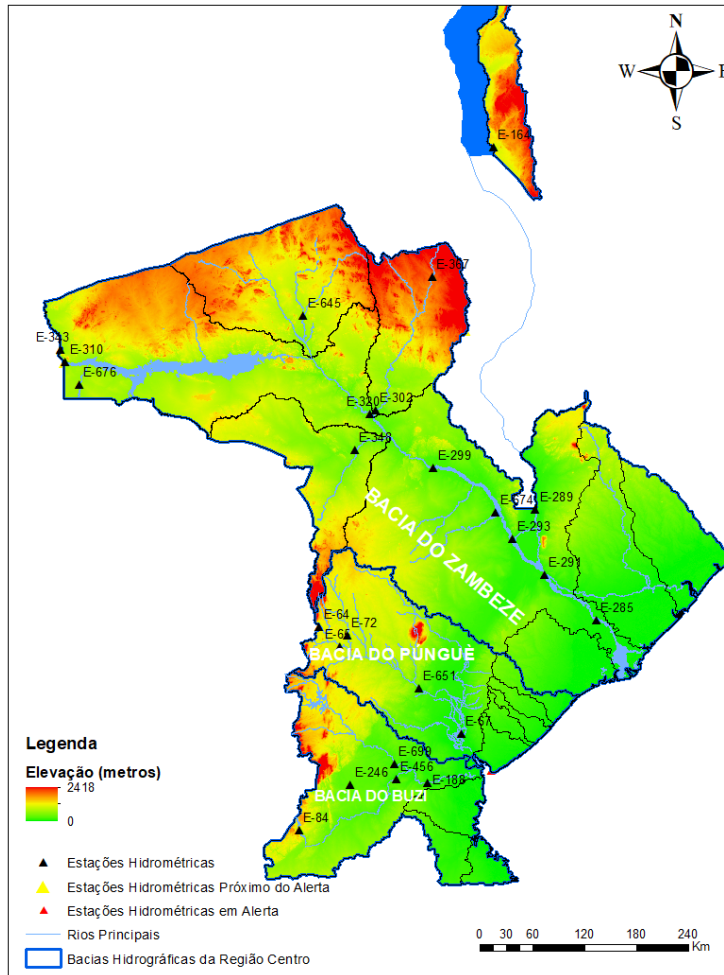
### 3. ALERTA E PRECAUÇÕES

**A ARA-Centro apela à todos Governos Distritais, Agentes Económicos, Utentes e Beneficiários dos Recursos Hídricos das Bacias Hidrográficas dos Rios Zambeze, Púngue e Búzi e ao Público em Geral para a tomada de medidas de precaução, devendo retirar-se imediatamente das zonas de risco de inundação e não atravessar os leitos dos rios.**



(Técnico Superior de Obras Públicas N1)

## ANEXO I. SISTEMA DE AVISO DE CHEIAS DA ARA-CENTRO, IP



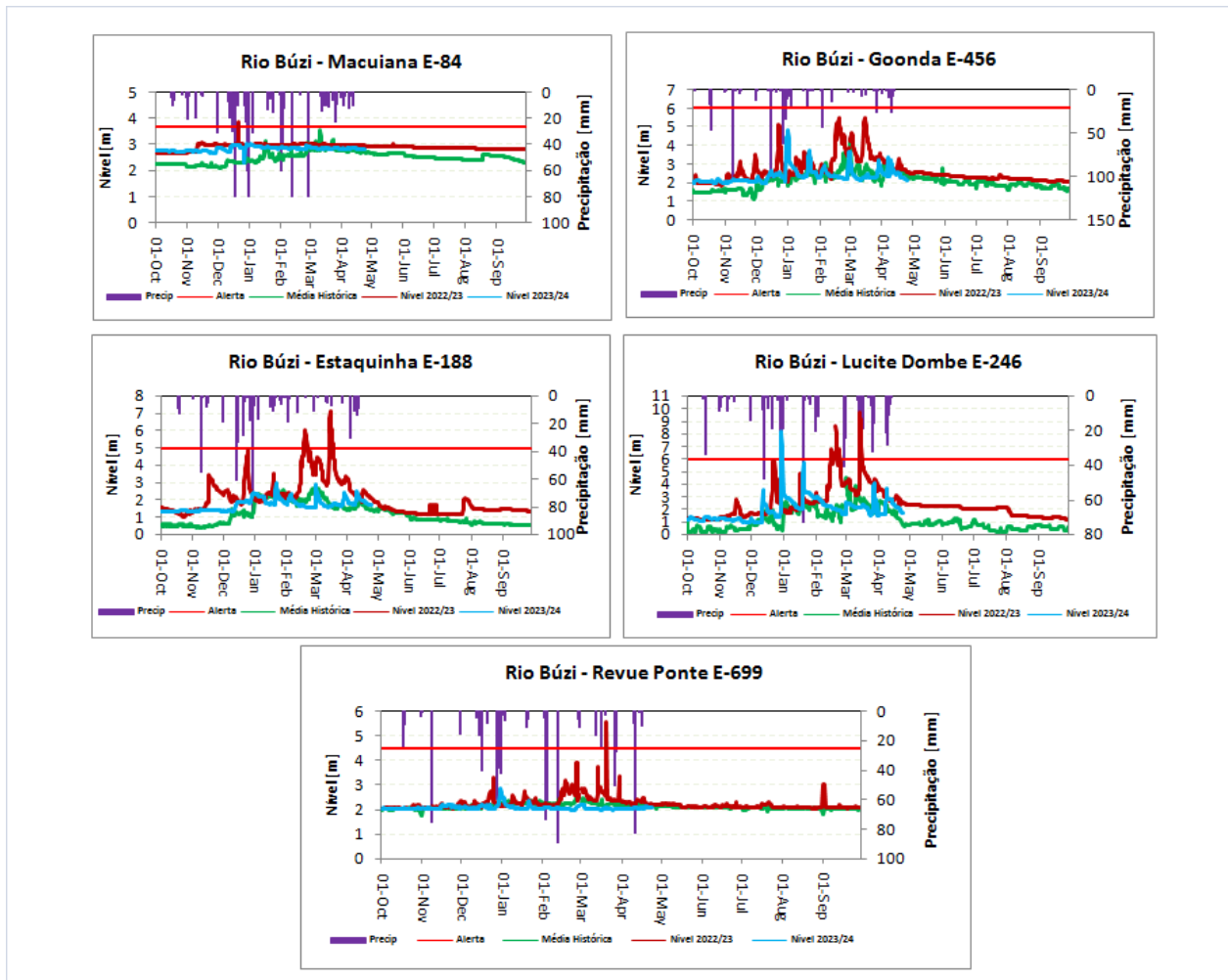
## ANEXO II. BACIA HIDROGRÁFICA DO BÚZI

### 1. Dados Hidrológicos Observados nas Principais Estações do Búzi

Rio Búzi: Curso Principal								
Data	Hora	Macuiana E-84: N.Alerta=3.7m		Goonda E-456: N.Alerta=6.0m		Estaquinha E-188: N.Alerta=5.0m		
		Nível (m)	Prec: P-336 (mm)	Nível (m)	Caudal (m3/s)	Prec: P-1274 (mm)	Nível (m)	Prec: P-77 (mm)
22-04-2024	06:00	2.84	0.00	2.22	65.18	0.00	1.75	0.00
	12:00	2.84		2.23	66.79		1.74	
	18:00	2.84		2.22	65.18		1.74	
23-04-2024	06:00	2.83	0.00	2.20	62.06	0.00	1.73	0.00
	12:00	2.83		2.20	62.06		1.73	
	18:00	2.83		2.19	60.55		1.72	
<b>24-04-2024</b>	<b>06:00</b>	2.84	<b>0.00</b>	2.18	<b>59.06</b>	<b>0.00</b>	1.70	<b>0.00</b>
<b>Estágio Actual do Alerta</b>		Abaixo do Alerta		Abaixo do Alerta		Abaixo do Alerta		

Rio Búzi: Principais Afluentes						
Data	Hora	Dombe E-246: N.Alerta=6.0m			Revue E-699: N.Alerta=4.5m	
		Nível (m)	Caudal (m3/s)	Prec: P-422 (mm)	Nível (m)	Prec: P-1070 (mm)
22-04-2024	06:00	1.90	60.00	0.00	2.08	0.00
	12:00	1.87	58.17		2.07	
	18:00	1.82	55.18		2.08	
23-04-2024	06:00	1.82	55.18	0.00	2.08	0.00
	12:00	1.82	55.18		2.07	
	18:00	1.74	50.55		2.07	
24-04-2024	06:00	1.74	50.55	0.00	2.06	0.00
<b>Estágio Actual do Alerta</b>		Abaixo do Alerta			Abaixo do Alerta	

## 2. Gráficos Ilustrativos da Bacia do Búzi



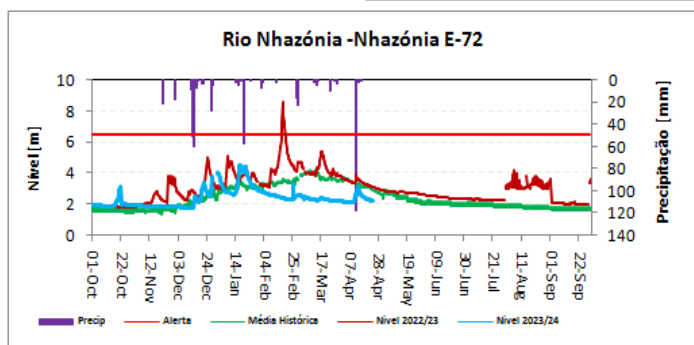
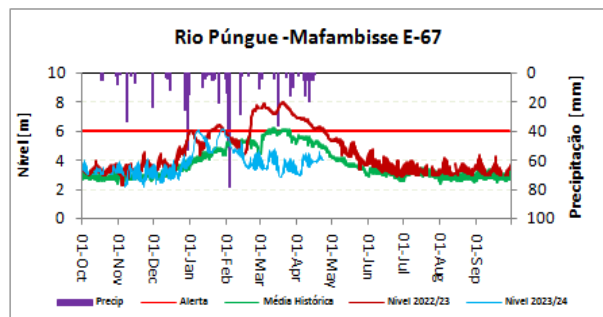
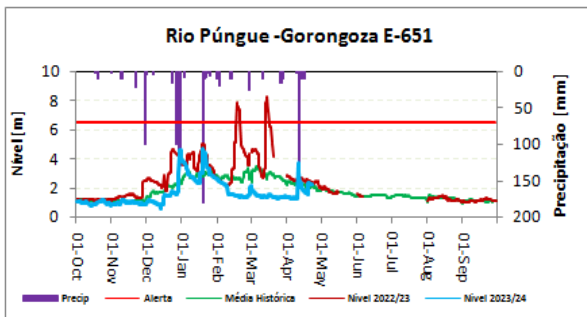
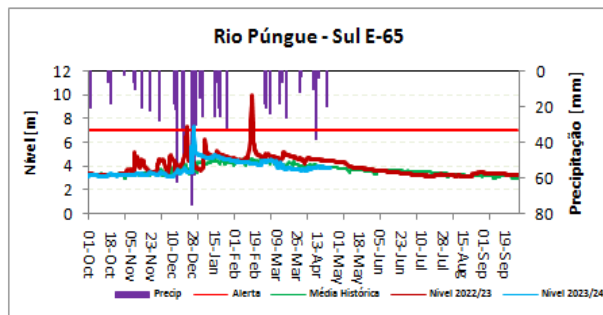
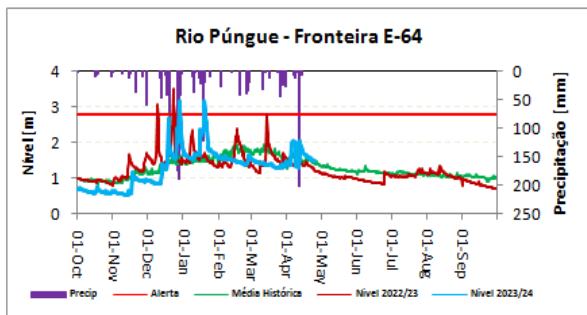
## ANEXO III. BACIA HIDROGRÁFICA DO PÚNGUE

### 1. Dados Hidrológicos Observados nas Principais Estações do Púngue

Rio Púngue: Curso Principal												
Data	Hora	Fronteira E-64: N.Alerta=2.8m			Púngue Sul E-65: N.Alerta=7.0m			Gorongosa E-651: N.Alerta=6.5m			Mafambisse E-67: N.Alerta=6.0m	
		Nível (m)	Caudal (m3/s)	Prec: P-378 (mm)	Nível (m)	Caudal (m3/s)	Prec: P-375 (mm)	Nível (m)	Caudal (m3/s)	Prec: P-1313 (mm)	Nível (m)	Prec: P-1415 (mm)
22-04-2024	06:00	1.51	29.85	0.00	3.88	35.57	0.00	2.30	92.21	0.00	4.33	0.00
	12:00	1.51	29.85		3.88	35.57		2.29	90.69		4.12	
	18:00	1.51	29.85		3.88	35.57		2.29	90.69		4.21	
23-04-2024	06:00	1.50	29.24	0.00	3.88	35.57	0.00	2.27	87.69	0.00	4.00	0.00
	12:00	1.49	28.64		S/I			S/I			4.24	
	18:00	1.49	28.64		S/I			S/I			3.96	
<b>24-04-2024</b>	<b>06:00</b>	<b>1.48</b>	<b>28.05</b>	<b>0.00</b>	S/I		<b>0.00</b>	S/I		<b>0.00</b>	<b>3.98</b>	<b>0.00</b>
<b>Estágio Actual do Alerta</b>		Abaixo do Alerta			Abaixo do Alerta			Abaixo do Alerta			Abaixo do Alerta	

Rio Púngue: Principais Afluentes						
Data	Hora	Nhazónia E-72: N.Alerta=6.5m			Metuchira E-76: N.Alerta=N/A	
		Nível (m)	Caudal (m3/s)	Prec: P-1273 (mm)	Nível (m)	Prec: P-1272 (mm)
22-04-2024	06:00	2.30	5.66	0.00	S/I	0.00
	12:00	2.29	5.58		S/I	
	18:00	2.31	5.74		S/I	
23-04-2024	06:00	2.27	5.42	0.00	S/I	0.00
	12:00	2.27	5.42		S/I	
	18:00	2.29	5.58		S/I	
<b>24-04-2024</b>	<b>06:00</b>	<b>2.25</b>	<b>5.27</b>	<b>0.00</b>	S/I	<b>0.00</b>
<b>Estágio Actual do Alerta</b>		Abaixo do Alerta			Abaixo do Alerta	

## 2. Gráficos Ilustrativos da Bacia do Púngue



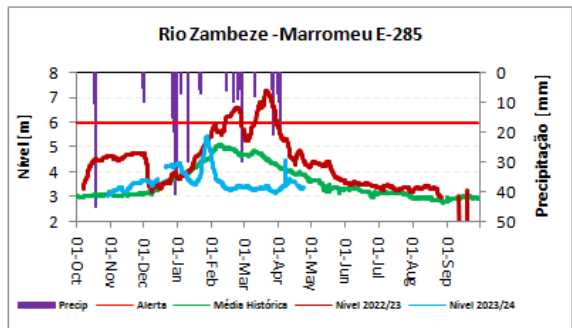
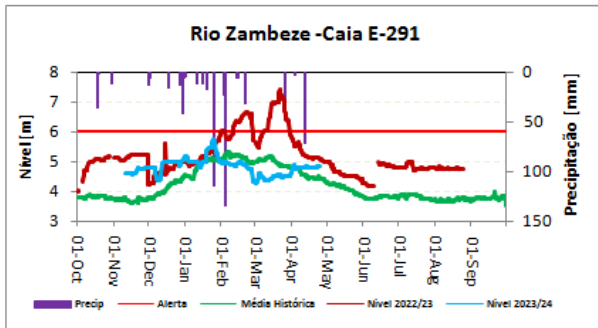
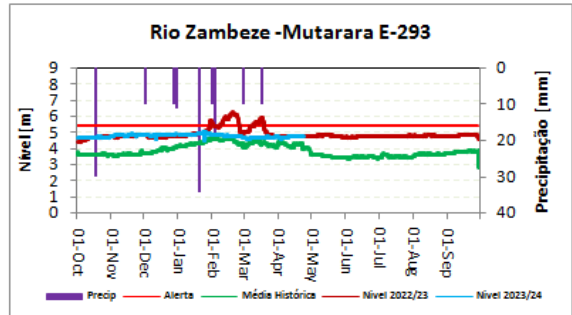
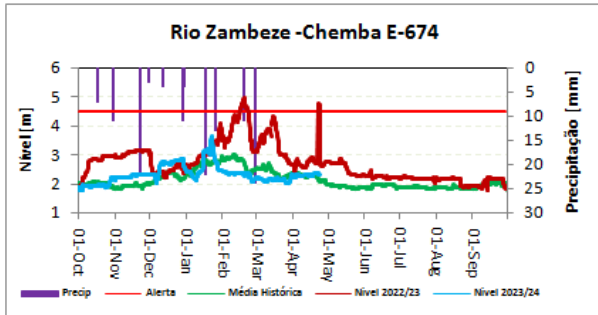
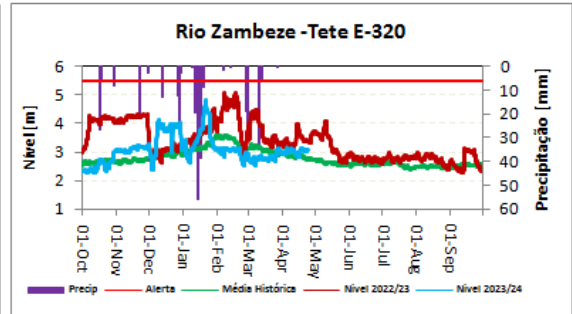
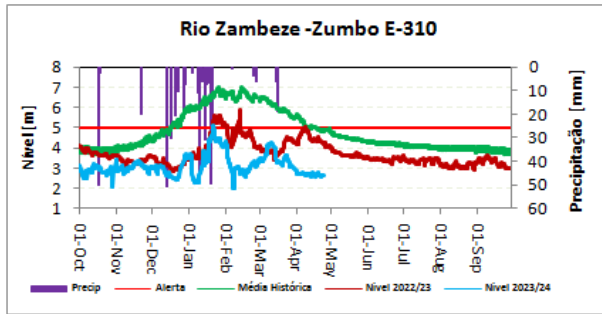
## ANEXO IV. BACIA HIDROGRÁFICA DO ZAMBEZE

### 1. Dados Hidrológicos Observados nas Principais Estações do Zambeze

Rio Zambeze: Curso Principal												
Data	Hora	Zumbo E-310: N.Alerta=5.0m			Tete E-320: N.Alerta=5.5m			Caia E-291: N.Alerta=6.0m			Marromeu E-285: N.Alerta=6.0m	
		Nível (m)	Caudal (m3/s)	Prec: P-44 (mm)	Nível (m)	Caudal (m3/s)	Prec: P-1287 (mm)	Nível (m)	Caudal (m3/s)	Prec: P-50 (mm)	Nível (m)	Precip: P-590 (mm)
22-04-2024	06:00	2.67	1637.16	0.00	3.07	2204.59	0.00	4.81	3284.61	0.00	3.36	0.00
	12:00	2.61	1575.21		3.06	2194.13		4.81	3284.61		3.36	
	18:00	2.64	1606.17		3.06	2194.13		4.82	3298.11		3.36	
23-04-2024	06:00	2.67	1637.16	0.00	3.05	2183.68	0.00	4.84	3325.26	0.00	3.36	0.00
	12:00	2.67	1637.16		3.07	2204.59		4.82	3298.11		3.36	
	18:00	2.67	1637.16		3.03	2162.82		4.82	3298.11		3.37	
<b>24-04-2024</b>	<b>06:00</b>	<b>2.68</b>	<b>1647.49</b>	<b>0.00</b>	<b>3.08</b>	<b>2215.07</b>	<b>0.00</b>	<b>4.82</b>	<b>3298.11</b>	<b>0.00</b>	<b>3.37</b>	<b>0.00</b>
<b>Estágio Actual do Alerta</b>		Abaixo do Alerta			Abaixo do Alerta			Abaixo do Alerta			Abaixo do Alerta	

Rio Zambeze: Principais Afluentes														
Data	Hora	Aruãgua E-343: N.Alerta=6.0m			Luia E-645 N.Alerta=5.0m			Revúbue E-302: N. Alerta=5.0m			Luenha E-348: N. Alerta=N/A		Chire Megaza E-289: N.Alerta=8.0m	
		Nível (m)	Prec: P-1293 (mm)	Nível (m)	Caudal (m3/s)	Prec: P-1323 (mm)	Nível (m)	Caudal (m3/s)	Prec: P-438 (mm)	Nível(m)	Caudal (m3/s)	Nível (m)	Prec: P-51 (mm)	
22-04-2024	06:00	3.33	0.00	0.64	10.48	0.00	1.70	132.09	0.00	5.80	11.21	6.12	0.00	
	12:00	3.33		0.63	10.14		1.70	132.09		5.79	10.86	6.13		
	18:00	3.33		0.63	10.14		1.70	132.09		5.79	10.86	6.13		
23-04-2024	06:00	3.30	0.00	0.63	10.14	0.00	1.72	133.85	0.00	5.80	11.21	6.13	0.00	
	12:00	3.30		0.62	9.81		1.74	135.64		5.80	11.21	6.12		
	18:00	3.30		0.62	9.81		1.74	135.64		5.80	11.21	6.12		
<b>24-04-2024</b>	<b>06:00</b>	<b>3.28</b>	<b>0.00</b>	<b>0.62</b>	<b>9.81</b>	<b>0.00</b>	<b>1.70</b>	<b>132.09</b>	<b>0.00</b>	<b>5.77</b>	<b>10.19</b>	<b>6.12</b>	<b>0.00</b>	
<b>Estágio Actual do Alerta</b>		Abaixo do Alerta			Abaixo do Alerta			Abaixo do Alerta			Abaixo da alerta		Abaixo do Alerta	

## 2. Gráficos Ilustrativos da Bacia do Zambeze



## ANEXO V: GESTÃO DAS PRINCIPAIS ALBUFEIRAS

Barragem	Data	Cota da Albufeira [m]	Caudal Afluente [m3/s]	Caudal Efluente [m3/s]	Enchimento [%]	NPA [m]	Observação
HCB	22-04-2024	320.19	844.30	1,884.96	72.44	326	
	23-04-2024	320.15	879.64	1,919.03	72.26		
	24-04-2024	*320.14		**1900			
Chicamba	22-04-2025	613.84	6.88	22.6	45.90	624	
	23-04-2025	613.82	6.96	22.7	45.83		
	24-04-2025	613.80		***23	45.76		
Muda	21-04-2026	102.93	0.00	1.50	62.53	106	
	22-04-2026	102.90	0.01	1.50	61.58		
	23-04-2026	102.87	0.01	1.50	61.58		

### Legenda:

N/A=Não tem Nível de Alerta.

S/N=Sem Número.

NPA=Nível de Pleno Armazenamento.

S/I=Sem Informação.

E/S=Escala Submersa.

\* Valor médio da cota no período das 0:00 as 07:00 horas.

\*\* Caudal efluente médio previsto para as próximas 24 horas.

\*\*\* Caudal efluente médio previsto das 0:00 as 08:00 horas.

O Chefe do Departamento de Recursos Hídricos

  
 Francisco Macaringue  
 (Técnico Superior N1)