

## SITUAÇÃO HIDROLÓGICA DAS BACIAS DO ZAMBEZE, PÚNGUE E BÚZI.

### 1. CONDIÇÕES HIDROLÓGICAS ACTUAIS

#### 1.1. Precipitação Registada (em mm)

Nas últimas 24 horas, ao longo da rede de observação hidroclimatológica das bacias da região centro, não houve registo de chuvas.

#### 1.2. Níveis Hidrométricos Observados

No geral, nas bacias hidrográficas do Zambeze, Púngue e Búzi os níveis hidrométricos registam oscilações com tendência a baixar ligeiramente.

#### 1.3. Gestão das Principais Albufeiras

As albufeiras de **Cahora Bassa, Chicamba e Muda** registam níveis de enchimento de 72.04%, 45.76% e 61.58% respectivamente, com efluências na ordem de 1936.03 m<sup>3</sup>/s para Cahora Bassa, 22.7 m<sup>3</sup>/s para Chicamba e 1.5 m<sup>3</sup>/s para Muda.

### 2. PREVISÃO PARA AS PRÓXIMAS 24 HORAS

Para as próximas 24 horas, nas bacias do Zambeze, Púngue e Búzi prevê-se oscilações dos níveis hidrométricos com tendência a baixar ligeiramente.

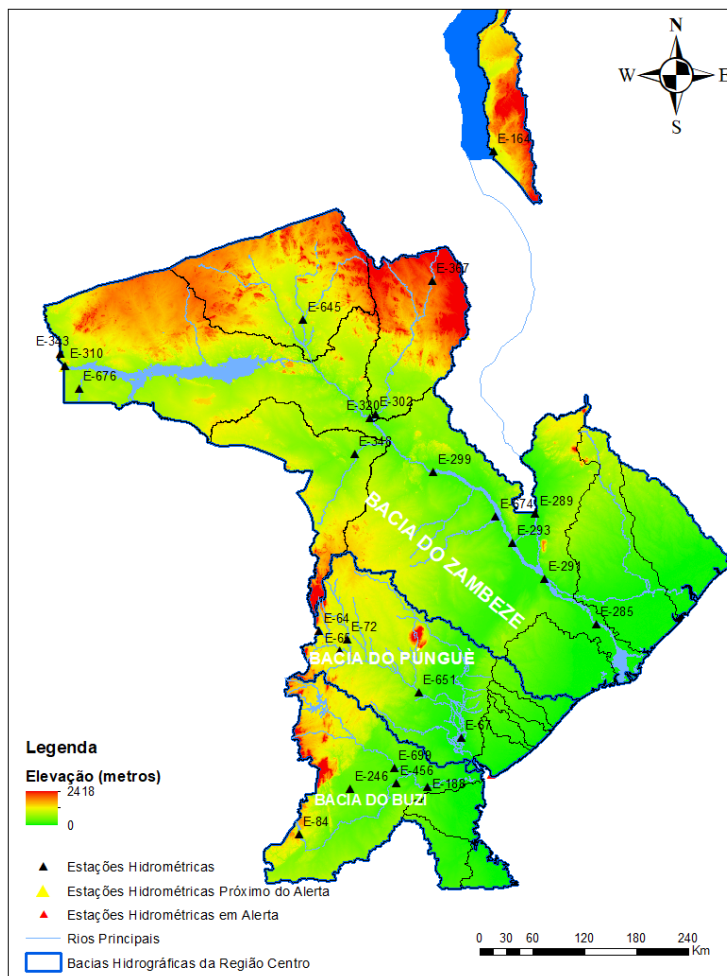
### 3. ALERTA E PRECAUÇÕES

**A ARA-Centro apela à todos Governos Distritais, Agentes Económicos, Utentes e Beneficiários dos Recursos Hídricos das Bacias Hidrográficas dos Rios Zambeze, Púngue e Búzi e ao Público em Geral para a tomada de medidas de precaução, devendo retirar-se imediatamente das zonas de risco de inundação e não atravessar os leitos dos rios.**



Custódio Vicente  
(Técnico Superior de Obras Públicas N1)

## ANEXO I. SISTEMA DE AVISO DE CHEIAS DA ARA-CENTRO, IP



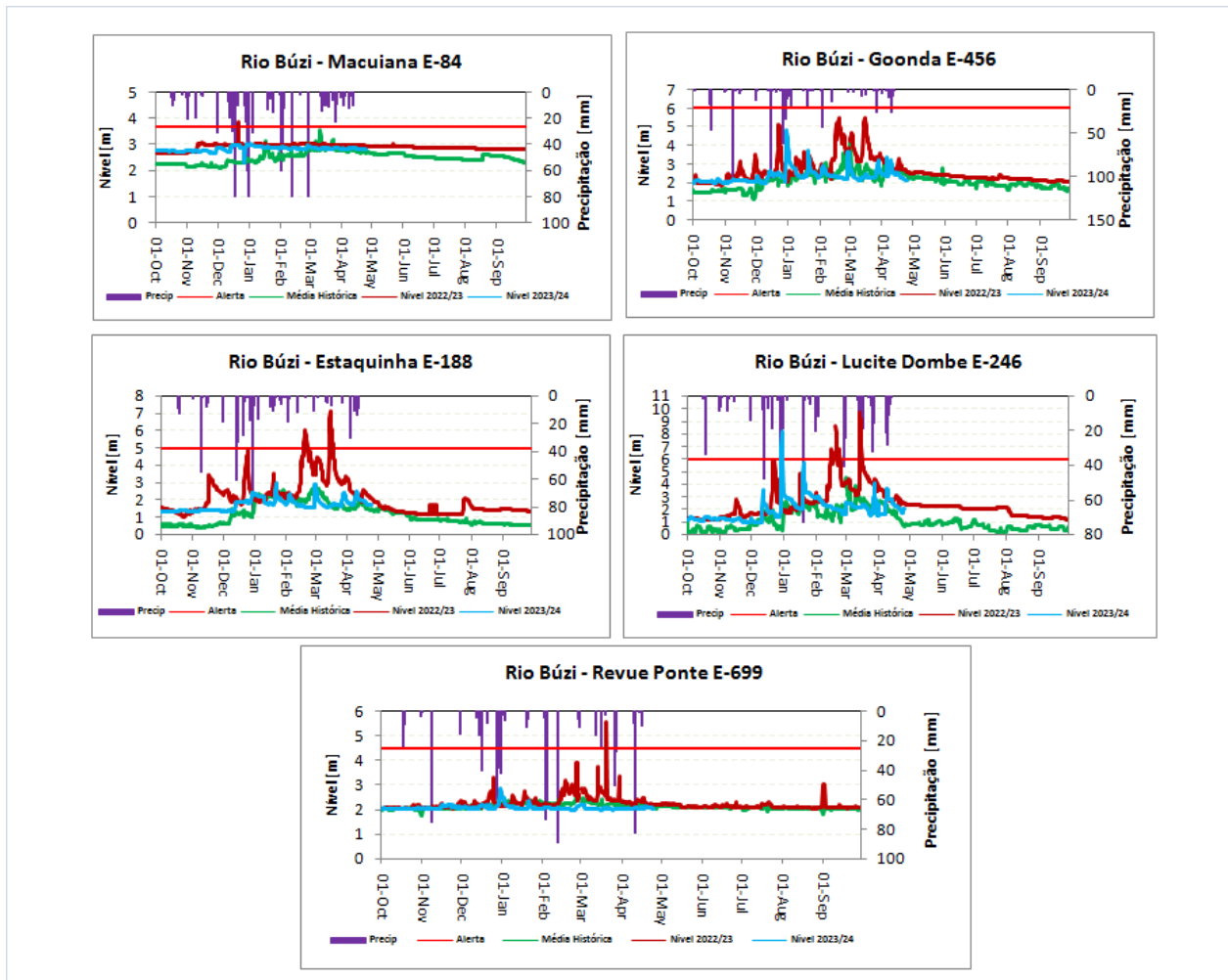
## ANEXO II. BACIA HIDROGRÁFICA DO BÚZI

### 1. Dados Hidrológicos Observados nas Principais Estações do Búzi

Rio Búzi: Curso Principal								
Data	Hora	Macuiana E-84: N.Alerta=3.7m	Goonda E-456: N.Alerta=6.0m			Estaquinha E-188: N.Alerta=5.0m		
		Nível (m)	Prec: P-336 (mm)	Nível (m)	Caudal (m3/s)	Prec: P-1274 (mm)	Nível (m)	Prec: P-77 (mm)
23-04-2024	06:00	2.83	0.00	2.20	62.06	0.00	1.73	0.00
	12:00	2.83		2.20	62.06		1.73	
	18:00	2.83		2.19	60.55		1.72	
24-04-2024	06:00	2.84	0.00	2.18	59.06	0.00	1.70	0.00
	12:00	2.83		2.18	59.06		1.70	
	18:00	2.83		2.17	57.60		1.70	
<b>25-04-2024</b>	<b>06:00</b>	<b>2.83</b>	<b>0.00</b>	<b>2.16</b>	<b>56.16</b>	<b>0.00</b>	<b>1.69</b>	<b>0.00</b>
<b>Estágio Actual do Alerta</b>		Abaixo do Alerta		Abaixo do Alerta			Abaixo do Alerta	

Rio Búzi: Principais Afluentes						
Data	Hora	Dombe E-246: N.Alerta=6.0m			Revue E-699: N.Alerta=4.5m	
		Nível (m)	Caudal (m3/s)	Prec: P-422 (mm)	Nível (m)	Prec: P-1070 (mm)
23-04-2024	06:00	1.82	55.18	0.00	2.08	0.00
	12:00	1.82	55.18		2.07	
	18:00	1.74	50.55		2.07	
24-04-2024	06:00	1.74	50.55	0.00	2.06	0.00
	12:00	2.06	70.24		2.06	
	18:00	2.06	70.24		2.05	
25-04-2024	06:00	2.05	69.57	0.00	2.05	0.00
<b>Estágio Actual do Alerta</b>		Abaixo do Alerta			Abaixo do Alerta	

## 2. Gráficos Ilustrativos da Bacia do Búzi



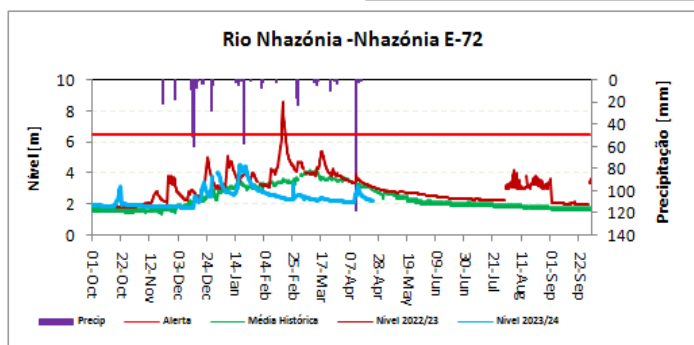
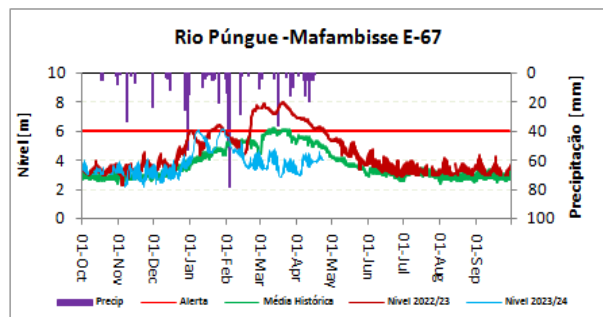
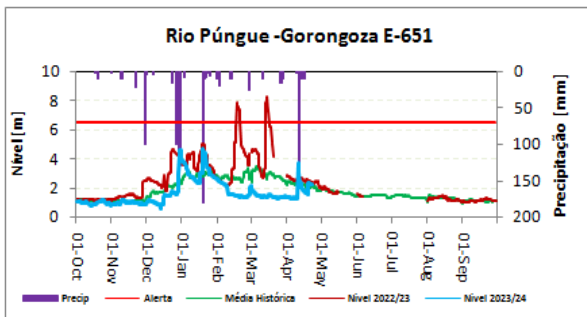
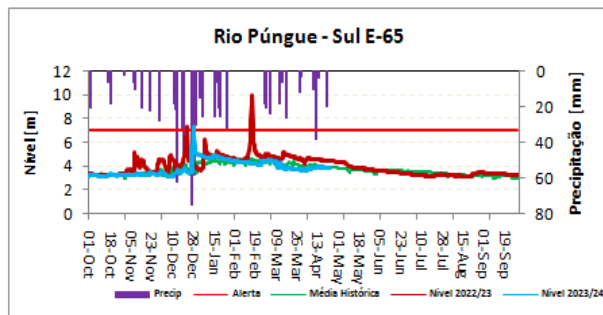
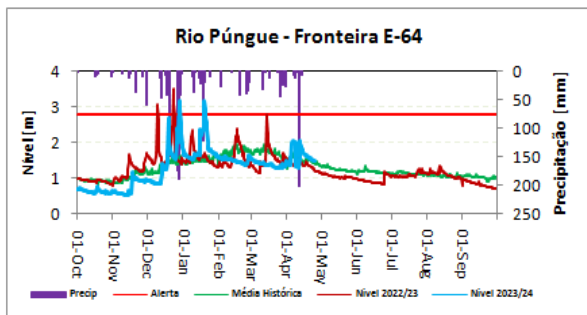
## ANEXO III. BACIA HIDROGRÁFICA DO PÚNGUE

### 1. Dados Hidrológicos Observados nas Principais Estações do Púngue

Rio Púngue: Curso Principal												
Data	Hora	Fronteira E-64: N.Alerta=2.8m			Púngue Sul E-65: N.Alerta=7.0m			Gorongosa E-651: N.Alerta=6.5m			Mafambisse E-67: N.Alerta=6.0m	
		Nível (m)	Caudal (m3/s)	Prec: P-378 (mm)	Nível (m)	Caudal (m3/s)	Prec: P-375 (mm)	Nível (m)	Caudal (m3/s)	Prec: P-1313 (mm)	Nível (m)	Prec: P-1415 (mm)
23-04-2024	06:00	1.50	29.24	0.00	3.88	35.57	0.00	S/I		0.00	4.00	0.00
	12:00	1.49	28.64		3.87	35.11		S/I			4.24	
	18:00	1.49	28.64		3.87	35.11		S/I			3.96	
24-04-2024	06:00	1.48	28.05	0.00	3.87	35.11	0.00	S/I		0.00	3.98	0.00
	12:00	S/I			3.87	35.11		S/I			4.41	
	18:00	S/I			3.86	34.67		S/I			3.94	
<b>25-04-2024</b>	<b>06:00</b>	<b>S/I</b>		<b>0.00</b>	<b>3.86</b>	<b>34.67</b>	<b>0.00</b>	<b>S/I</b>		<b>0.00</b>	<b>3.90</b>	<b>0.00</b>
<b>Estágio Actual do Alerta</b>		Abaixo do Alerta			Abaixo do Alerta			Abaixo do Alerta			Abaixo do Alerta	

Rio Púngue: Principais Afluentes						
Data	Hora	Nhazónia E-72: N.Alerta=6.5m			Metuchira E-76: N.Alerta=N/A	
		Nível (m)	Caudal (m3/s)	Prec: P-1273 (mm)	Nível (m)	Prec: P-1272 (mm)
23-04-2024	06:00	2.27	5.42	0.00	S/I	0.00
	12:00	2.27	5.42		S/I	
	18:00	2.29	5.58		S/I	
24-04-2024	06:00	2.25	5.27	0.00	S/I	0.00
	12:00	2.24	5.19		S/I	
	18:00	2.24	5.19		S/I	
<b>25-04-2024</b>	<b>06:00</b>	<b>2.23</b>	<b>5.11</b>	<b>0.00</b>	<b>S/I</b>	<b>0.00</b>
<b>Estágio Actual do Alerta</b>		Abaixo do Alerta			Abaixo do Alerta	

## 2. Gráficos Ilustrativos da Bacia do Púngue



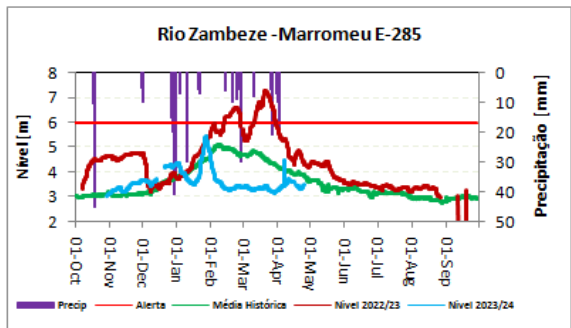
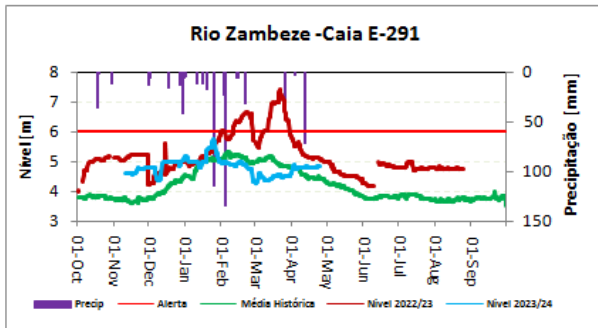
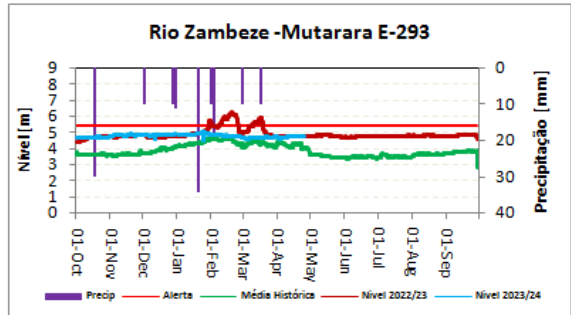
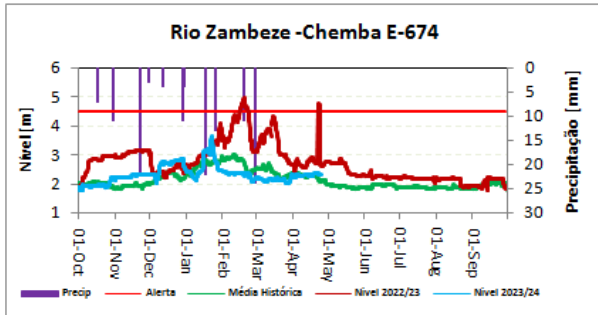
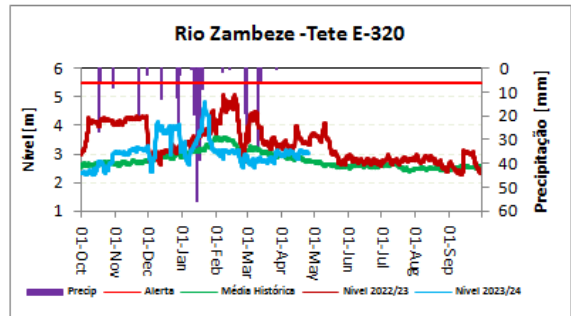
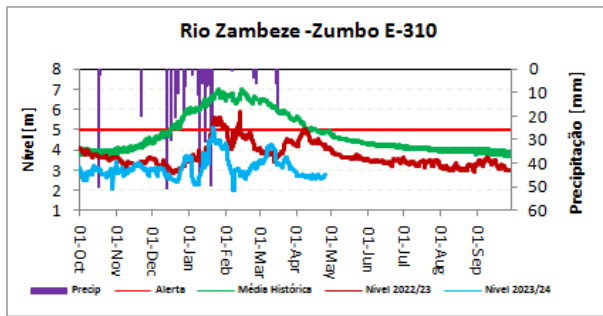
## ANEXO IV. BACIA HIDROGRÁFICA DO ZAMBEZE

### 1. Dados Hidrológicos Observados nas Principais Estações do Zambeze

Rio Zambeze: Curso Principal												
Data	Hora	Zumbo E-310: N.Alerta=5.0m			Tete E-320: N.Alerta=5.5m			Caia E-291: N.Alerta=6.0m			Marromeu E-285: N.Alerta=6.0m	
		Nível (m)	Caudal (m3/s)	Prec: P-44 (mm)	Nível (m)	Caudal (m3/s)	Prec: P-1287 (mm)	Nível (m)	Caudal (m3/s)	Prec: P-50 (mm)	Nível (m)	Precip: P-590 (mm)
23-04-2024	06:00	2.67	1637.16	0.00	3.05	2183.68	0.00	4.84	3325.26	0.00	3.36	0.00
	12:00	2.67	1637.16		3.07	2204.59		4.82	3298.11		3.36	
	18:00	2.67	1637.16		3.03	2162.82		4.82	3298.11		3.37	
24-04-2024	06:00	2.68	1647.49	0.00	3.08	2215.07	0.00	4.82	3298.11	0.00	3.37	0.00
	12:00	2.69	1657.83		3.07	2204.59		4.82	3298.11		3.39	
	18:00	2.70	1668.17		3.06	2194.13		4.82	3298.11		3.43	
<b>25-04-2024</b>	<b>06:00</b>	<b>2.79</b>	<b>1761.40</b>	<b>0.00</b>	<b>3.05</b>	<b>2183.68</b>	<b>0.00</b>	<b>4.82</b>	<b>3298.11</b>	<b>0.00</b>	<b>3.48</b>	<b>0.00</b>
<b>Estágio Actual do Alerta</b>		Abaixo do Alerta			Abaixo do Alerta			Abaixo do Alerta			Abaixo do Alerta	

Rio Zambeze: Principais Afluentes														
Data	Hora	Aruângua E-343: N.Alerta=6.0m			Luia E-645 N.Alerta=5.0m			Revúbué E-302: N. Alerta=5.0m			Luenha E-348: N. Alerta=N/A	Chire Megaza E-289: N.Alerta=8.0m		
		Nível (m)	Prec: P-1293 (mm)	Nível (m)	Caudal (m3/s)	Prec: P-1323 (mm)	Nível (m)	Caudal (m3/s)	Prec: P-438 (mm)	Nível(m)	Caudal (m3/s)	Nível (m)	Prec: P-51 (mm)	
23-04-2024	06:00	3.30	0.00	0.63	10.14	0.00	1.72	133.85	0.00	5.80	11.21	6.13	0.00	
	12:00	3.30		0.62	9.81		1.74	135.64		5.80	11.21	6.12		
	18:00	3.30		0.62	9.81		1.74	135.64		5.80	11.21	6.12		
24-04-2024	06:00	3.28	0.00	0.62	9.81	0.00	1.70	132.09	0.00	5.77	10.19	6.12	0.00	
	12:00	3.28		0.62	9.81		1.70	132.09		S/I	6.12			
	18:00	3.28		0.62	9.81		1.70	132.09		S/I	6.14			
<b>25-04-2024</b>	<b>06:00</b>	<b>3.28</b>	<b>0.00</b>	<b>0.61</b>	<b>9.48</b>	<b>0.00</b>	<b>1.67</b>	<b>129.48</b>	<b>0.00</b>	<b>S/I</b>	<b>6.14</b>	<b>0.00</b>		
<b>Estágio Actual do Alerta</b>		Abaixo do Alerta			Abaixo do Alerta			Abaixo do Alerta			Abaixo da alerta		Abaixo do Alerta	

## 2. Gráficos Ilustrativos da Bacia do Zambeze



## ANEXO V: GESTÃO DAS PRINCIPAIS ALBUFEIRAS

Barragem	Data	Cota da Albufeira [m]	Caudal Afluente [m3/s]	Caudal Efluente [m3/s]	Enchimento [%]	NPA [m]	Observação
<b>HCB</b>	23-04-2024	320.15	879.64	1,919.03	72.26	326	
	24-04-2024	320.10	638.91	1,936.35	72.04		
	25-04-2024	*320.09		**1900			
<b>Chicamba</b>	23-04-2025	613.84	6.88	22.6	45.90	624	
	24-04-2025	613.82	6.96	22.7	45.83		
	25-04-2025	613.80		***23	45.76		
<b>Muda</b>	23-04-2026	102.90	0.01	1.50	61.58	106	
	24-04-2026	102.87	0.01	1.50	61.58		
	25-04-2026	102.87	0.01	1.50	61.58		

**Legenda:**

N/A=Não tem Nível de Alerta.

S/N=Sem Número.

NPA=Nível de Pleno Armazenamento.

S/I=Sem Informação.


E/S=Escala Submersa.

\* Valor médio da cota no período das 0:00 as 07:00 horas.

\*\* Caudal efluente médio previsto para as próximas 24 horas.

\*\*\* Caudal efluente médio previsto das 0:00 as 08:00 horas.

O Chefe do Departamento de Recursos Hídricos

  
 \_\_\_\_\_  
 Francisco Macaringue  
 (Técnico Superior N1)