

## SITUAÇÃO HIDROLÓGICA DAS BACIAS DO ZAMBEZE, PÚNGUE E BÚZI.

### 1. CONDIÇÕES HIDROLÓGICAS ACTUAIS

#### 1.1. Precipitação Registada (em mm)

Nas últimas 24 horas, ao longo da rede de observação hidroclimatológica das bacias da região centro, não houve registo de chuvas.

#### 1.2. Níveis Hidrométricos Observados

No geral, nas bacias hidrográficas do Zambeze, Púngue e Búzi os níveis hidrométricos registam oscilações com tendência a baixar ligeiramente.

#### 1.3. Gestão das Principais Albufeiras

As albufeiras de **Cahora Bassa, Chicamba e Muda** registam níveis de enchimento de 71.31%, 45.39% e 60.64% respectivamente, com efluências na ordem de 1878.33 m<sup>3</sup>/s para Cahora Bassa, 22.9 m<sup>3</sup>/s para Chicamba e 1.50 m<sup>3</sup>/s para Muda.

### 2. PREVISÃO PARA AS PRÓXIMAS 24 HORAS

Para as próximas 24 horas, nas bacias do Zambeze, Púngue e Búzi prevê-se oscilações dos níveis hidrométricos com tendência a baixar ligeiramente.

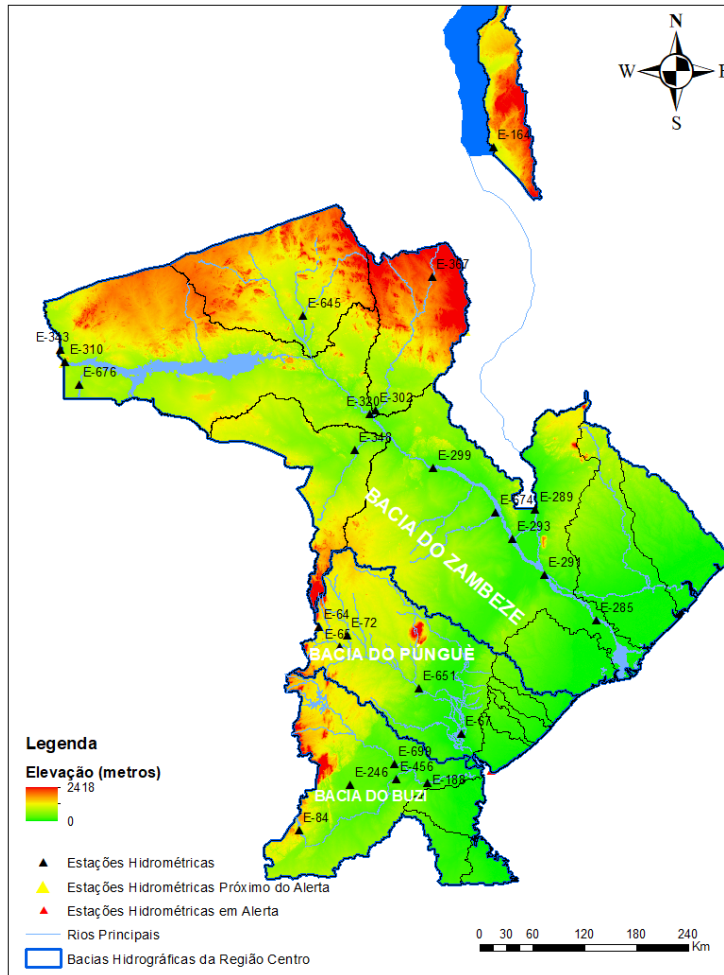
### 3. ALERTA E PRECAUÇÕES

**A ARA-Centro apela à todos Governos Distritais, Agentes Económicos, Utentes e Beneficiários dos Recursos Hídricos das Bacias Hidrográficas dos Rios Zambeze, Púngue e Búzi e ao Público em Geral para a tomada de medidas de precaução, devendo retirar-se imediatamente das zonas de risco de inundação e não atravessar os leitos dos rios.**



Custódio Vicente  
(Técnico Superior de Obras Públicas N1)

## ANEXO I. SISTEMA DE AVISO DE CHEIAS DA ARA-CENTRO, IP



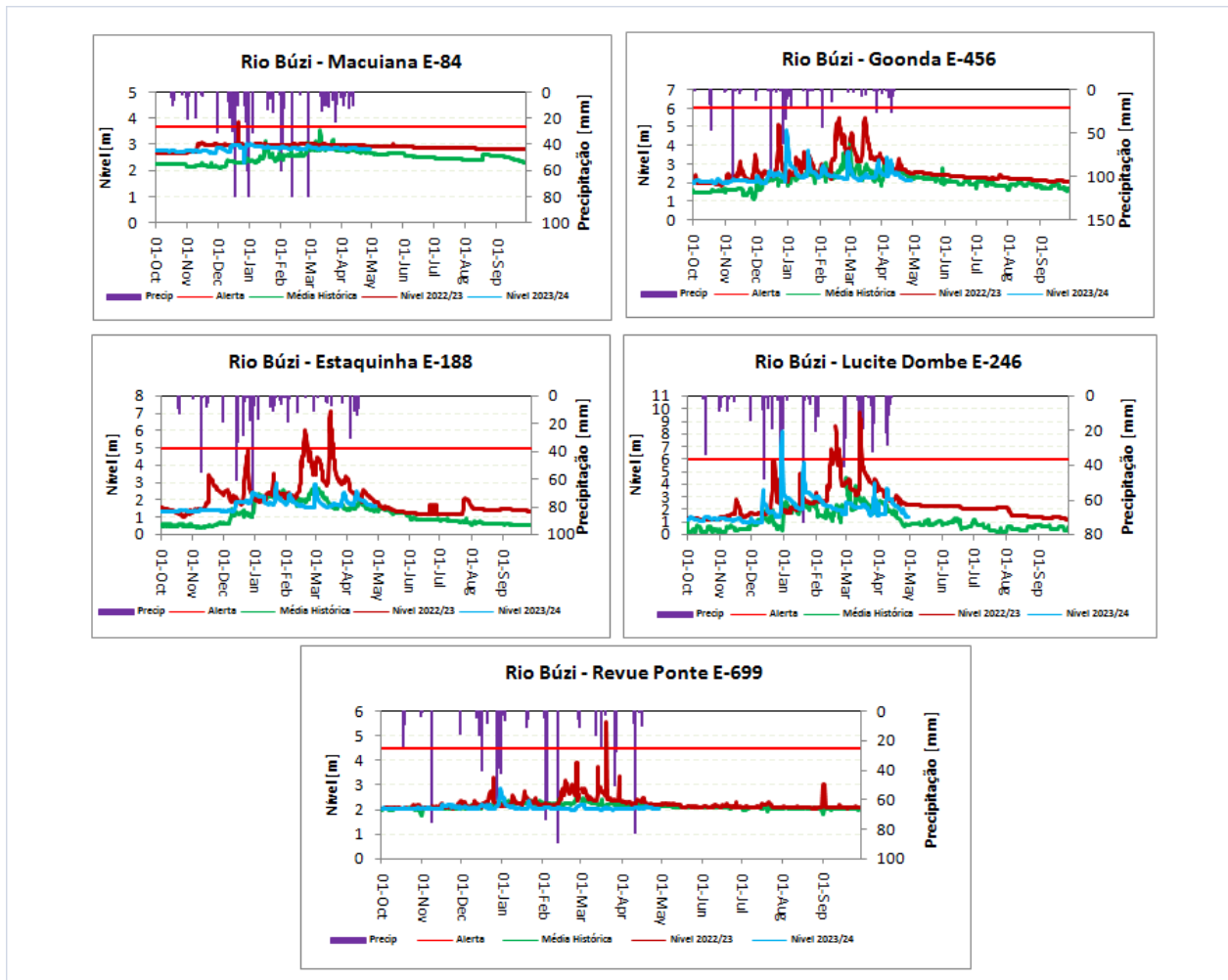
## ANEXO II. BACIA HIDROGRÁFICA DO BÚZI

### 1. Dados Hidrológicos Observados nas Principais Estações do Búzi

Rio Búzi: Curso Principal								
Data	Hora	Macuiana E-84: N.Alerta=3.7m		Goonda E-456: N.Alerta=6.0m		Estaquinha E-188: N.Alerta=5.0m		
		Nível (m)	Prec: P-336 (mm)	Nível (m)	Caudal (m <sup>3</sup> /s)	Prec: P-1274 (mm)	Nível (m)	Prec: P-77 (mm)
27-04-2024	06:00	2.83	0.00	2.14	53.38	0.00	1.66	0.00
	12:00	2.83		2.13	52.03		1.66	
	18:00	2.83		2.13	52.03		1.65	
28-04-2024	06:00	2.85	8.00	2.13	52.03	0.30	1.65	0.40
	12:00	2.85		2.13	52.03		1.65	
	18:00	2.85		2.12	50.70		1.65	
<b>29-04-2024</b>	<b>06:00</b>	2.85	<b>0.00</b>	2.12	<b>50.70</b>	<b>0.00</b>	1.65	<b>0.00</b>
<b>Estágio Actual do Alerta</b>		Abaixo do Alerta		Abaixo do Alerta		Abaixo do Alerta		

Rio Búzi: Principais Afluentes						
Data	Hora	Dombe E-246: N.Alerta=6.0m			Revue E-699: N.Alerta=4.5m	
		Nível (m)	Caudal (m3/s)	Prec: P-422 (mm)	Nível (m)	Prec: P-1070 (mm)
27-04-2024	06:00	1.48	36.88	0.00	2.02	0.00
	12:00	1.45	35.44		2.03	
	18:00	1.40	33.10		2.02	
28-04-2024	06:00	1.40	33.10	1.40	2.02	0.20
	12:00	1.40	33.10		2.02	
	18:00	1.39	32.64		2.01	
29-04-2024	06:00	1.39	<b>32.64</b>	<b>0.00</b>	2.01	<b>0.00</b>
<b>Estágio Actual do Alerta</b>		Abaixo do Alerta			Abaixo do Alerta	

## 2. Gráficos Ilustrativos da Bacia do Búzi



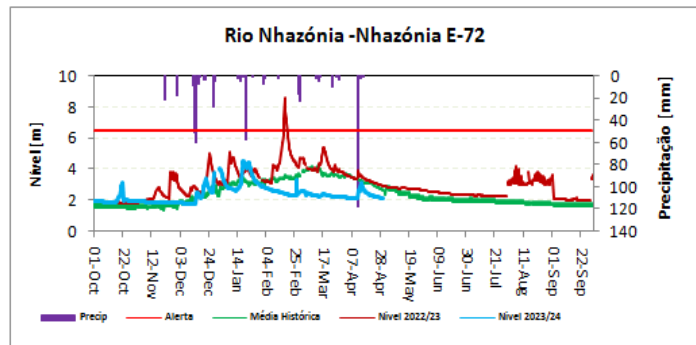
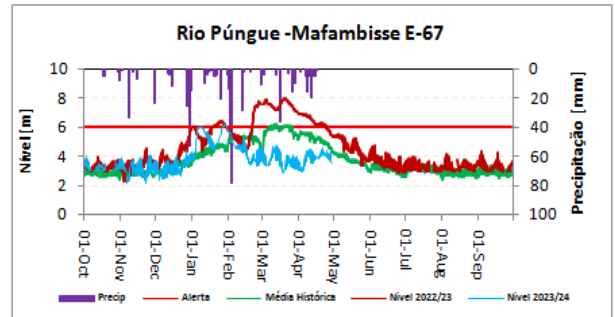
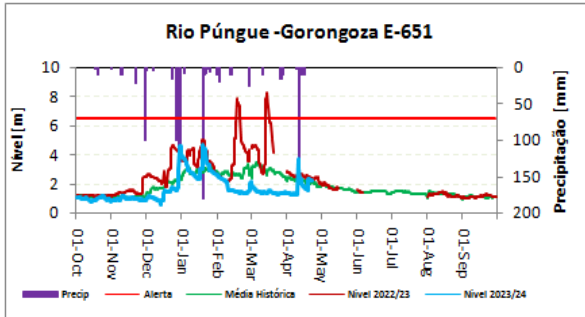
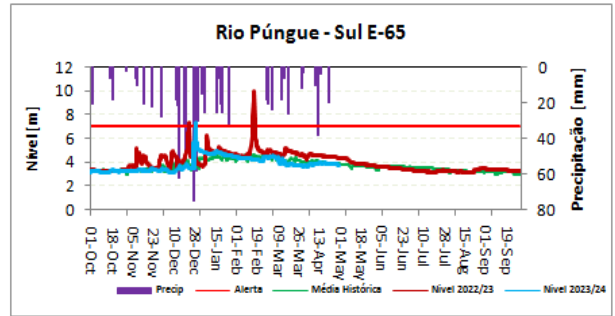
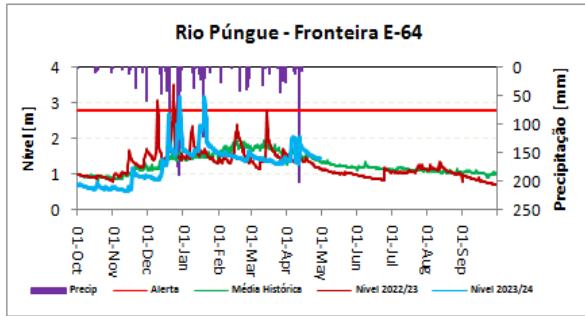
## ANEXO III. BACIA HIDROGRÁFICA DO PÚNGUE

### 1. Dados Hidrológicos Observados nas Principais Estações do Púngue

Rio Púngue: Curso Principal												
Data	Hora	Fronteira E-64: N.Alerta=2.8m			Púngue Sul E-65: N.Alerta=7.0m			Gorongosa E-651: N.Alerta=6.5m			Mafambisse E-67: N.Alerta=6.0m	
		Nível (m)	Caudal (m3/s)	Prec: P-378 (mm)	Nível (m)	Caudal (m3/s)	Prec: P-375 (mm)	Nível (m)	Caudal (m3/s)	Prec: P-1313 (mm)	Nível (m)	Prec: P-1415 (mm)
27-04-2024	06:00	1.43	25.17	19.60	3.86	34.67	0.00	S/l		0.80	3.76	0.50
	12:00	1.43	25.17		3.85	34.22		S/l			4.18	
	18:00	1.43	25.17		3.85	34.22		S/l			3.70	
28-04-2024	06:00	1.45	26.30	0.00	3.77	30.82	26.20	S/l		0.00	3.64	0.00
	12:00	1.45	26.30		3.77	30.82		S/l			4.35	
	18:00	1.44	25.73		3.77	30.82		S/l			3.62	
<b>29-04-2024</b>	<b>06:00</b>	1.43	<b>25.17</b>	<b>0.00</b>	3.76	<b>30.41</b>	<b>0.00</b>	S/l		<b>0.00</b>	3.55	<b>0.50</b>
<b>Estágio Actual do Alerta</b>		Abaixo do Alerta			Abaixo do Alerta			Abaixo do Alerta			Abaixo do Alerta	

Rio Púngue: Principais Afluentes						
Data	Hora	Nhazónia E-72: N.Alerta=6.5m			Metuchira E-76: N.Alerta=N/A	
		Nível (m)	Caudal (m3/s)	Prec: P-1273 (mm)	Nível (m)	Prec: P-1272 (mm)
27-04-2024	06:00	2.20	4.88	0.20	S/l	0.00
	12:00	2.20	4.88		S/l	
	18:00	2.19	4.80		S/l	
28-04-2024	06:00	2.18	4.73	8.90	S/l	0.00
	12:00	2.18	4.73		S/l	
	18:00	2.17	4.65		S/l	
<b>29-04-2024</b>	<b>06:00</b>	2.17	<b>4.65</b>	<b>0.00</b>	S/l	<b>0.00</b>
<b>Estágio Actual do Alerta</b>		Abaixo do Alerta			Abaixo do Alerta	

## 2. Gráficos Ilustrativos da Bacia do Púngue



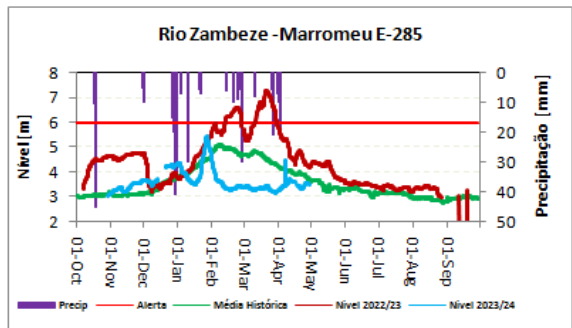
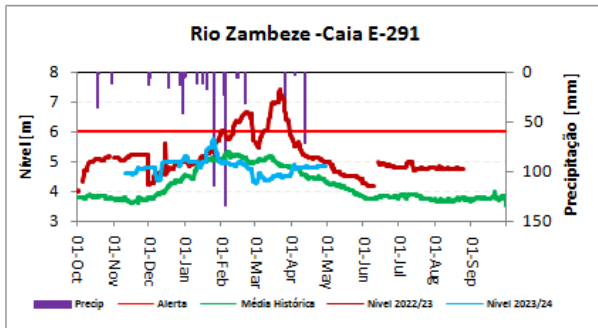
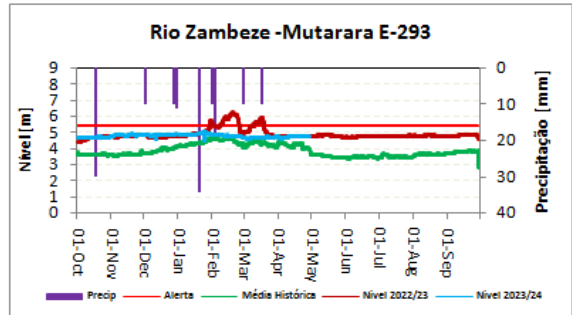
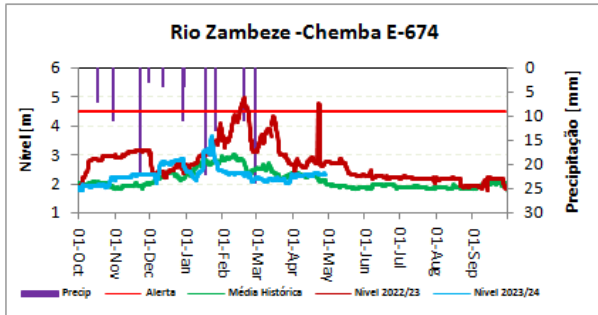
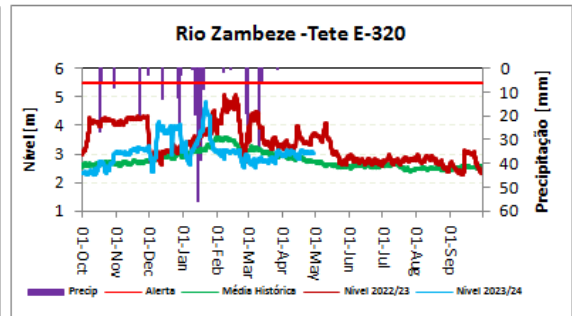
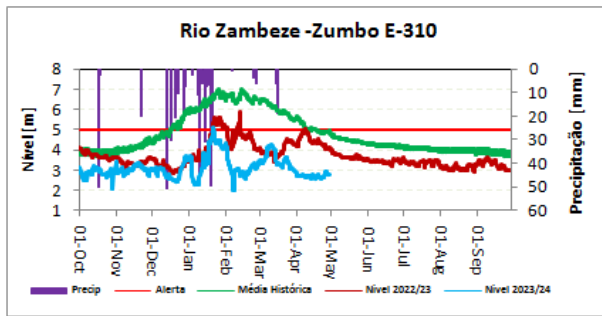
## ANEXO IV. BACIA HIDROGRÁFICA DO ZAMBEZE

### 1. Dados Hidrológicos Observados nas Principais Estações do Zambeze

Rio Zambeze: Curso Principal												
Data	Hora	Zumbo E-310: N.Alerta=5.0m			Tete E-320: N.Alerta=5.5m			Caia E-291: N.Alerta=6.0m			Marromeu E-285: N.Alerta=6.0m	
		Nível (m)	Caudal (m3/s)	Prec: P-44 (mm)	Nível (m)	Caudal (m3/s)	Prec: P-1287 (mm)	Nível (m)	Caudal (m3/s)	Prec: P-50 (mm)	Nível (m)	Precip: P-590 (mm)
27-04-2024	06:00	2.90	1875.68	0.00	3.07	2204.59	0.00	4.82	3298.11	0.00	3.57	0.00
	12:00	2.87	1844.48		3.06	2194.13		4.82	3298.11		3.57	
	18:00	2.84	1813.30		3.05	2183.68		4.82	3298.11		3.57	
28-04-2024	06:00	2.77	1740.66	0.00	3.10	2236.08	0.00	4.82	3298.11	0.00	3.56	0.00
	12:00	2.76	1730.29		3.08	2215.07		4.82	3298.11		3.55	
	18:00	2.76	1730.29		3.04	2173.24		4.82	3298.11		3.54	
<b>29-04-2024</b>	<b>06:00</b>	2.76	<b>1730.29</b>	<b>0.00</b>	3.02	<b>2152.41</b>	<b>0.00</b>	4.82	<b>3298.11</b>	<b>0.00</b>	3.52	<b>0.00</b>
<b>Estágio Actual do Alerta</b>		Abaixo do Alerta			Abaixo do Alerta			Abaixo do Alerta			Abaixo do Alerta	

Rio Zambeze: Principais Afluentes														
Data	Hora	Aruãgua E-343: N.Alerta=6.0m			Luia E-645 N.Alerta=5.0m			Revúbuê E-302: N. Alerta=5.0m			Luenha E-348: N. Alerta=N/A		Chire Megaza E-289: N.Alerta=8.0m	
		Nível (m)	Prec: P-1293 (mm)	Nível (m)	Caudal (m3/s)	Prec: P-1323 (mm)	Nível (m)	Caudal (m3/s)	Prec: P-438 (mm)	Nível(m)	Caudal (m3/s)	Nível (m)	Prec: P-51 (mm)	
27-04-2024	06:00	3.22	0.00	0.60	9.16	0.00	1.62	125.23	0.00	5.74	9.23	S/I	0.00	
	12:00	3.22		0.60	9.16		1.61	124.40		5.74	9.23	S/I		
	18:00	3.22		0.60	9.16		1.63	126.07		5.74	9.23	S/I		
28-04-2024	06:00	3.21	0.00	0.60	9.16	0.00	1.61	124.40	0.00	5.76	9.86	S/I	0.00	
	12:00	3.21		0.60	9.16		1.61	124.40		5.76	9.86	6.15		
	18:00	3.21		0.60	9.16		1.61	124.40		5.76	9.86	6.15		
<b>29-04-2024</b>	<b>06:00</b>	3.19	<b>0.00</b>	0.60	<b>9.16</b>	<b>0.00</b>	1.61	<b>124.40</b>	<b>0.00</b>	5.77	<b>10.19</b>	6.15	<b>0.00</b>	
<b>Estágio Actual do Alerta</b>		Abaixo do Alerta			Abaixo do Alerta			Abaixo do Alerta			Abaixo da alerta		Abaixo do Alerta	

## 2. Gráficos Ilustrativos da Bacia do Zambeze



## ANEXO V: GESTÃO DAS PRINCIPAIS ALBUFEIRAS

Barragem	Data	Cota da Albufeira [m]	Caudal Afluente [m3/s]	Caudal Efluente [m3/s]	Enchimento [%]	NPA [m]	Observação
HCB	27-04-2024	319.97	893.55	1,927.19	71.48	326	
	28-04-2024	319.93	845.96	1,878.33	71.31		
	29-04-2024	*319.98		**1900			
Chicamba	27-04-2024	613.74	-0.66	23.0	45.56	624	
	28-04-2024	613.71	7.20	22.9	45.46		
	29-04-2024	613.69		***22	45.39		
Muda	27-04-2024	102.81	1.01	1.50	61.58	106	
	28-04-2024	102.79	0.52	1.50	60.64		
	29-04-2024	102.76	0.03	1.50	60.64		

### Legenda:

N/A=Não tem Nível de Alerta.

S/N=Sem Número.

NPA=Nível de Pleno Armazenamento.

S/I=Sem Informação.

E/S=Escala Submersa.

\* Valor médio da cota no período das 0:00 as 07:00 horas.

\*\* Caudal efluente médio previsto para as próximas 24 horas.

\*\*\* Caudal efluente médio previsto das 0:00 as 08:00 horas.

O Chefe do Departamento de Recursos Hídricos

  
 Francisco Macaringue  
 (Técnico Superior N1)