

## SITUAÇÃO HIDROLÓGICA DAS BACIAS DO ZAMBEZE, PÚNGUE E BÚZI.

### 1. CONDIÇÕES HIDROLÓGICAS ACTUAIS

#### 1.1. Precipitação Registada (em mm)

Nas últimas 24 horas, ao longo da rede de observação hidroclimatológica das bacias da região centro, não houve registo de chuvas.

#### 1.2. Níveis Hidrométricos Observados

No geral, nas bacias hidrográficas do Zambeze, Púngue e Búzi os níveis hidrométricos registam oscilações com tendência a baixar ligeiramente.

#### 1.3. Gestão das Principais Albufeiras

As albufeiras de **Cahora Bassa, Chicamba e Muda** registam níveis de enchimento de 71.05%, 45.12% e 59.69% respectivamente, com efluências na ordem de 1817.21 m<sup>3</sup>/s para Cahora Bassa, 22.7 m<sup>3</sup>/s para Chicamba e 1.50 m<sup>3</sup>/s para Muda.

### 2. PREVISÃO PARA AS PRÓXIMAS 24 HORAS

Para as próximas 24 horas, nas bacias do Zambeze, Púngue e Búzi prevê-se oscilações dos níveis hidrométricos com tendência a baixar ligeiramente.

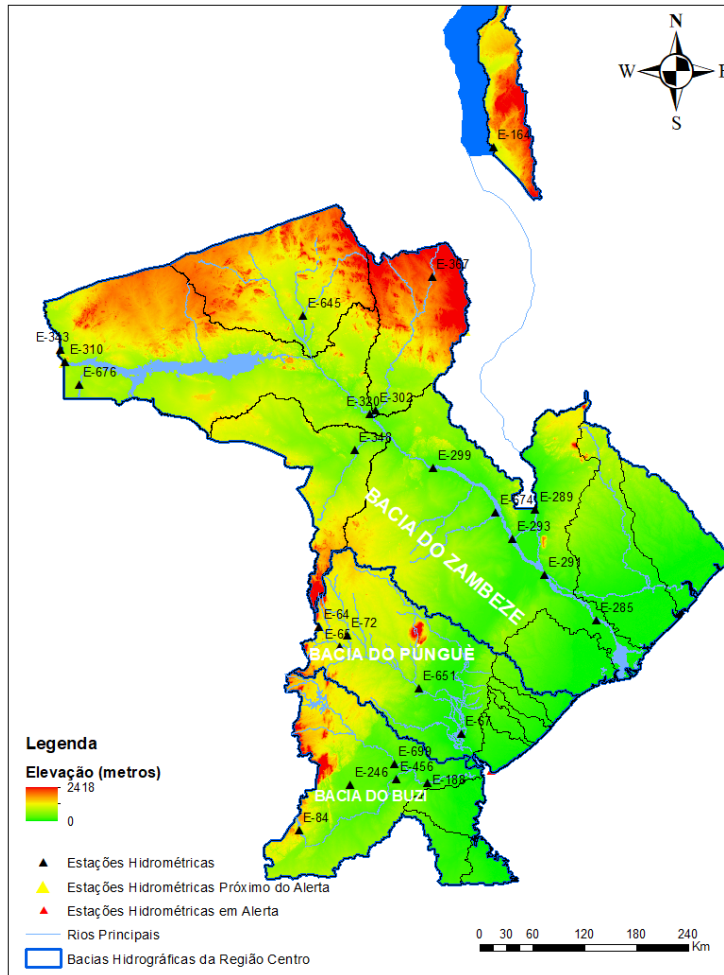
### 3. ALERTA E PRECAUÇÕES

**A ARA-Centro apela à todos Governos Distritais, Agentes Económicos, Utentes e Beneficiários dos Recursos Hídricos das Bacias Hidrográficas dos Rios Zambeze, Púngue e Búzi e ao Público em Geral para a tomada de medidas de precaução, devendo retirar-se imediatamente das zonas de risco de inundação e não atravessar os leitos dos rios.**



(Técnico Superior de Obras Públicas N1)

## ANEXO I. SISTEMA DE AVISO DE CHEIAS DA ARA-CENTRO, IP



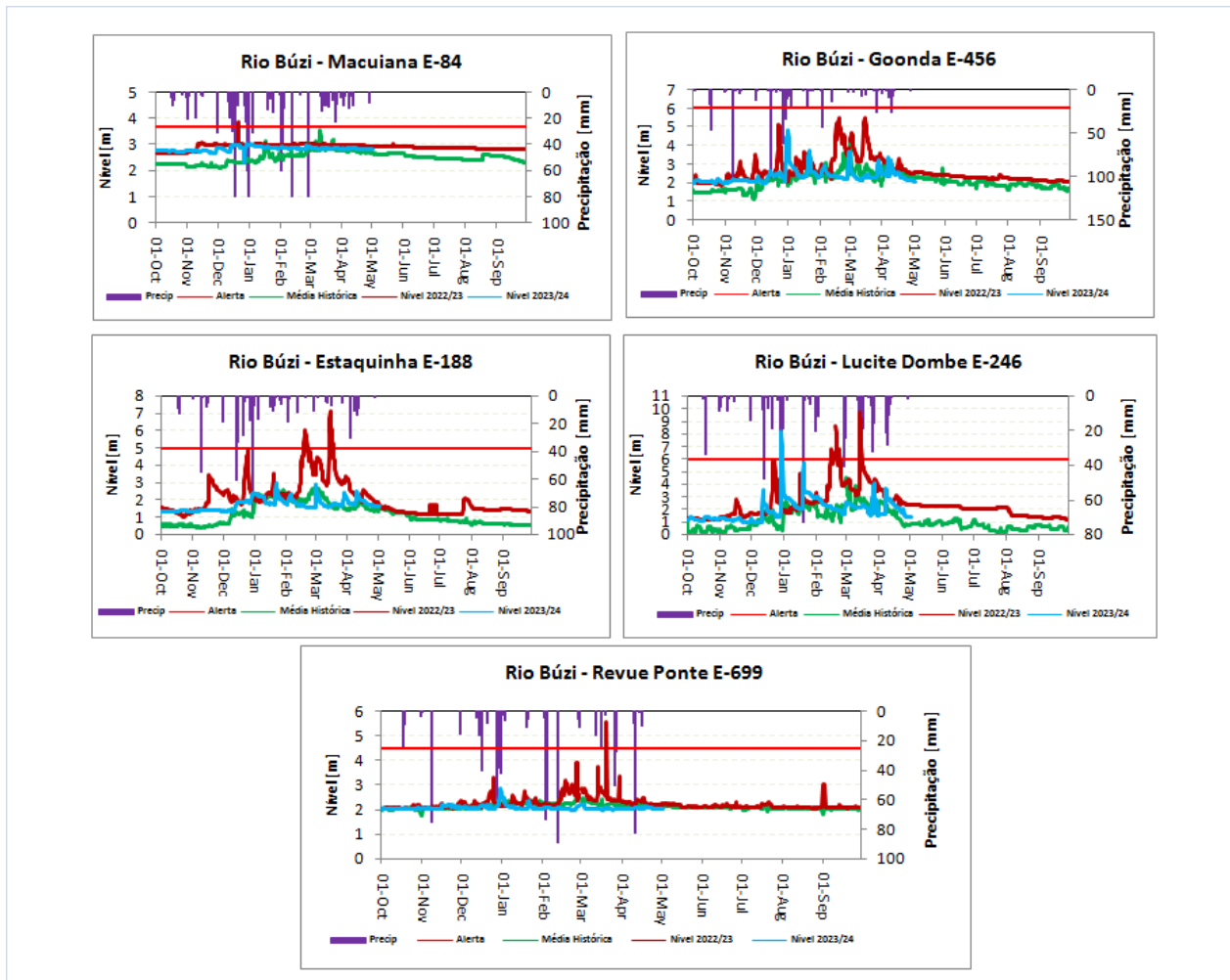
## ANEXO II. BACIA HIDROGRÁFICA DO BÚZI

### 1. Dados Hidrológicos Observados nas Principais Estações do Búzi

Rio Búzi: Curso Principal								
Data	Hora	Macuiana E-84: N.Alerta=3.7m		Goonda E-456: N.Alerta=6.0m		Estaquinha E-188: N.Alerta=5.0m		
		Nível (m)	Prec: P-336 (mm)	Nível (m)	Caudal (m3/s)	Prec: P-1274 (mm)	Nível (m)	Prec: P-77 (mm)
30-04-2024	06:00	2.84	0.00	2.11	49.40	0.00	1.63	0.00
	12:00	2.84		2.11	49.40		1.63	
	18:00	2.84		2.11	49.40		1.63	
01-05-2024	06:00	2.84	0.00	2.10	48.13	0.00	1.63	0.00
	12:00	2.84		2.10	48.13		1.63	
	18:00	2.83		2.10	48.13		1.63	
02-05-2024	06:00	2.83	0.00	2.10	48.13	0.00	1.63	0.00
<b>Estágio Actual do Alerta</b>		Abaixo do Alerta		Abaixo do Alerta		Abaixo do Alerta		

Rio Búzi: Principais Afluentes						
Data	Hora	Dombe E-246: N.Alerta=6.0m			Revue E-699: N.Alerta=4.5m	
		Nível (m)	Caudal (m3/s)	Prec: P-422 (mm)	Nível (m)	Prec: P-1070 (mm)
30-04-2024	06:00	1.37	31.73	0.00	2.03	0.00
	12:00	1.37	31.73		2.02	
	18:00	1.35	30.84		2.02	
01-05-2024	06:00	1.35	30.84	0.00	2.02	0.00
	12:00	1.35	30.84		2.02	
	18:00	1.35	30.84		2.02	
02-05-2024	06:00	1.35	30.84	0.00	2.02	0.00
<b>Estágio Actual do Alerta</b>		Abaixo do Alerta			Abaixo do Alerta	

## 2. Gráficos Ilustrativos da Bacia do Búzi



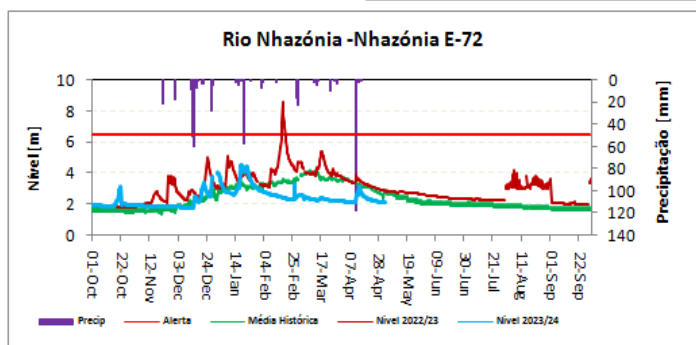
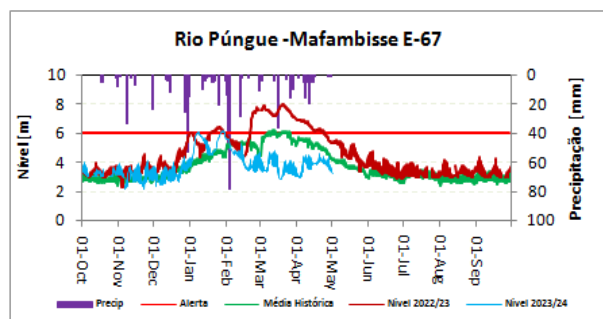
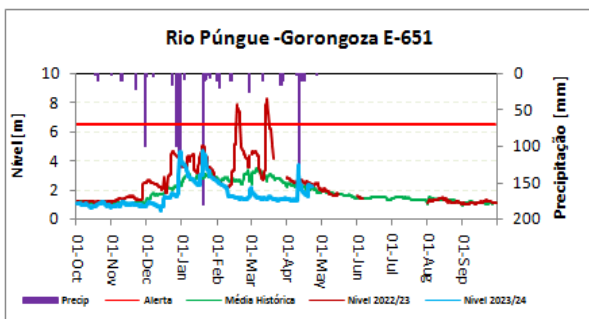
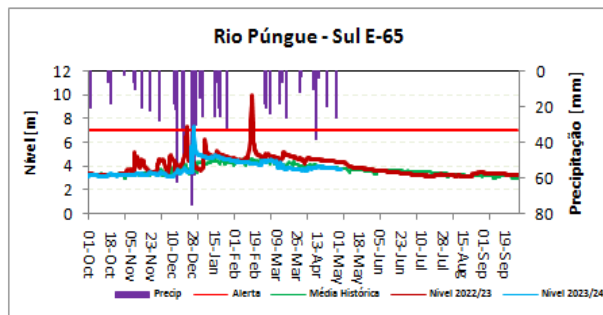
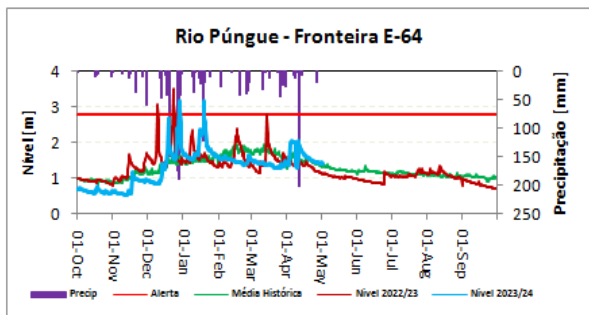
## ANEXO III. BACIA HIDROGRÁFICA DO PÚNGUE

### 1. Dados Hidrológicos Observados nas Principais Estações do Púngue

Rio Púngue: Curso Principal												
Data	Hora	Fronteira E-64: N.Alerta=2.8m			Púngue Sul E-65: N.Alerta=7.0m			Gorongosa E-651: N.Alerta=6.5m			Mafambisse E-67: N.Alerta=6.0m	
		Nível (m)	Caudal (m3/s)	Prec: P-378 (mm)	Nível (m)	Caudal (m3/s)	Prec: P-375 (mm)	Nível (m)	Caudal (m3/s)	Prec: P-1313 (mm)	Nível (m)	Prec: P-1415 (mm)
30-04-2024	06:00	1.41	24.06	0.00	3.74	29.60	0.00	S/l		0.00	3.47	0.00
	12:00	1.41	24.06		3.73	29.21		S/l			3.78	
	18:00	1.41	24.06		3.73	29.21		S/l			3.40	
01-05-2024	06:00	1.40	23.52	0.00	3.73	29.21	0.00	S/l		0.00	3.34	0.00
	12:00	1.40	23.52		3.72	28.81		S/l			3.64	
	18:00	1.43	25.17		3.72	28.81		S/l			3.30	
<b>02-05-2024</b>	<b>06:00</b>	<b>1.40</b>	<b>23.52</b>	<b>0.00</b>	<b>3.72</b>	<b>28.81</b>	<b>0.00</b>	<b>S/l</b>		<b>0.00</b>	<b>3.25</b>	<b>0.00</b>
<b>Estágio Actual do Alerta</b>		Abaixo do Alerta			Abaixo do Alerta			Abaixo do Alerta			Abaixo do Alerta	

Rio Púngue: Principais Afluentes						
Data	Hora	Nhazónia E-72: N.Alerta=6.5m			Metuchira E-76: N.Alerta=N/A	
		Nível (m)	Caudal (m3/s)	Prec: P-1273 (mm)	Nível (m)	Prec: P-1272 (mm)
30-04-2024	06:00	2.18	4.73	8.90	S/l	0.00
	12:00	2.18	4.73		S/l	
	18:00	2.19	4.80		S/l	
01-05-2024	06:00	2.19	4.80	0.00	0.43	0.00
	12:00	2.18	4.73		0.42	
	18:00	2.18	4.73		0.42	
<b>02-05-2024</b>	<b>06:00</b>	<b>2.16</b>	<b>4.57</b>	<b>0.00</b>	<b>0.42</b>	<b>0.00</b>
<b>Estágio Actual do Alerta</b>		Abaixo do Alerta			Abaixo do Alerta	

## 2. Gráficos Ilustrativos da Bacia do Púngue



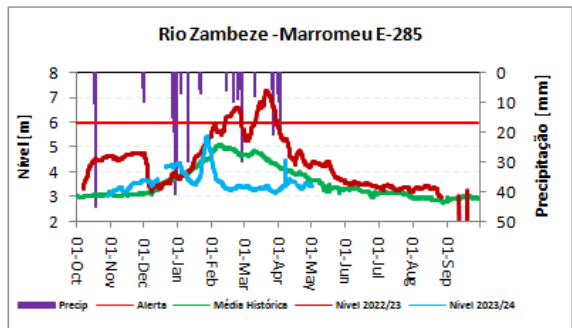
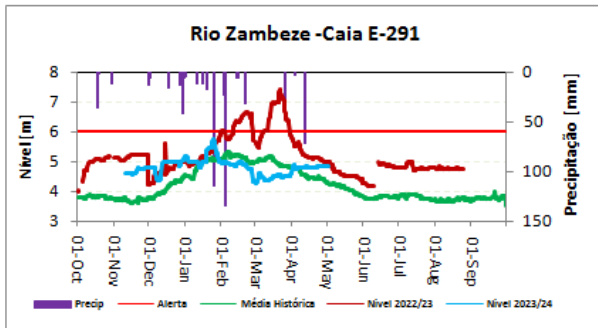
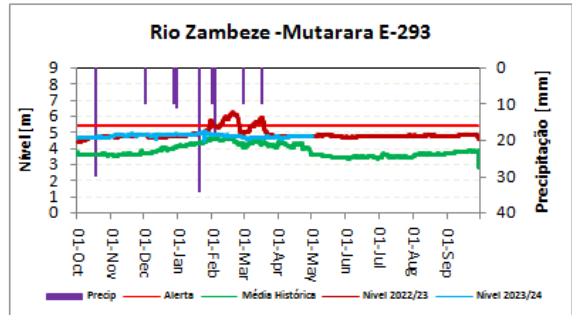
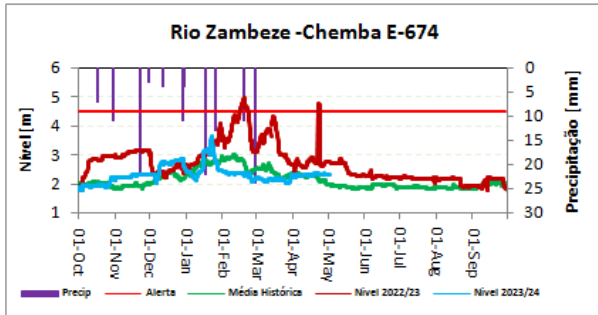
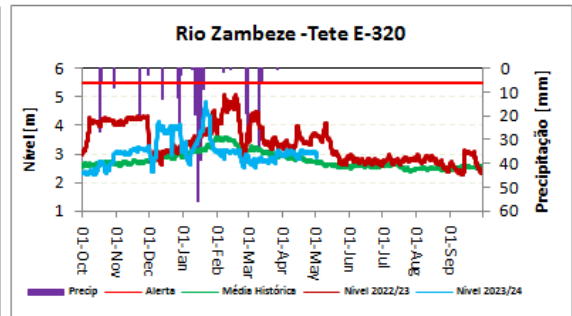
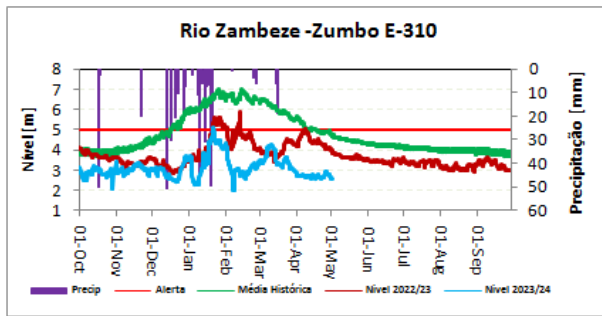
## ANEXO IV. BACIA HIDROGRÁFICA DO ZAMBEZE

### 1. Dados Hidrológicos Observados nas Principais Estações do Zambeze

Rio Zambeze: Curso Principal												
Data	Hora	Zumbo E-310: N.Alerta=5.0m			Tete E-320: N.Alerta=5.5m			Caia E-291: N.Alerta=6.0m			Marromeu E-285: N.Alerta=6.0m	
		Nível (m)	Caudal (m3/s)	Prec: P-44 (mm)	Nível (m)	Caudal (m3/s)	Prec: P-1287 (mm)	Nível (m)	Caudal (m3/s)	Prec: P-50 (mm)	Nível (m)	Precip: P-590 (mm)
30-04-2024	06:00	2.66	1626.82	0.00	3.07	2204.59	0.00	4.82	3298.11	0.00	3.48	0.00
	12:00	2.62	1585.53		3.06	2194.13		4.83	3311.66		3.47	
	18:00	2.61	1575.21		3.06	2194.13		4.83	3311.66		3.46	
01-05-2024	06:00	2.60	1564.90	0.00	3.04	2173.24	0.00	4.83	3311.66	0.00	3.46	0.00
	12:00	2.59	1554.59		3.00	2131.64		4.83	3311.66		3.46	
	18:00	2.59	1554.59		2.96	2090.27		4.83	3311.66		3.46	
<b>02-05-2024</b>	<b>06:00</b>	<b>2.57</b>	<b>1533.99</b>	<b>0.00</b>	<b>2.89</b>	<b>2018.45</b>	<b>0.00</b>	<b>4.83</b>	<b>3311.66</b>	<b>0.00</b>	<b>3.45</b>	<b>0.00</b>
<b>Estágio Actual do Alerta</b>		Abaixo do Alerta			Abaixo do Alerta			Abaixo do Alerta			Abaixo do Alerta	

Rio Zambeze: Principais Afluentes														
Data	Hora	Aruângua E-343: N.Alerta=6.0m			Luia E-645 N.Alerta=5.0m			Revúbuê E-302: N. Alerta=5.0m			Luenha E-348: N. Alerta=N/A		Chire Megaza E-289: N.Alerta=8.0m	
		Nível (m)	Prec: P-1293 (mm)		Nível (m)	Caudal (m3/s)	Prec: P-1323 (mm)	Nível (m)	Caudal (m3/s)	Prec: P-438 (mm)	Nível(m)	Caudal (m3/s)	Nível (m)	Prec: P-51 (mm)
30-04-2024	06:00	3.18	0.00		0.59	8.84	0.00	1.60	123.56	0.00	5.75	9.54	6.16	0.00
	12:00	3.18		0.58	8.53	1.60		123.56	5.75		9.54	S/I		
	18:00	3.18		0.58	8.53	1.60		123.56	5.75		9.54	S/I		
01-05-2024	06:00	3.18	0.00		0.58	8.53	0.00	1.61	124.40	0.00	5.76	9.86	S/I	0.00
	12:00	3.18		0.59	8.84	1.61		124.40	5.75		9.54	S/I		
	18:00	3.18		0.58	8.53	1.62		125.23	5.75		9.54	S/I		
<b>02-05-2024</b>	<b>06:00</b>	<b>3.15</b>	<b>0.00</b>		<b>0.58</b>	<b>8.63</b>	<b>0.00</b>	<b>1.64</b>	<b>126.92</b>	<b>0.00</b>	<b>5.74</b>	<b>9.23</b>	<b>S/I</b>	<b>0.00</b>
<b>Estágio Actual do Alerta</b>		Abaixo do Alerta			Abaixo do Alerta			Abaixo do Alerta			Abaixo da alerta		Abaixo do Alerta	

## 2. Gráficos Ilustrativos da Bacia do Zambeze



## ANEXO V: GESTÃO DAS PRINCIPAIS ALBUFEIRAS

Barragem	Data	Cota da Albufeira [m]	Caudal Afluente [m3/s]	Caudal Efluente [m3/s]	Enchimento [%]	NPA [m]	Observação
HCB	30-04-2024	319.88	1,663.55	1,921.12	71.09	326	
	01-05-2024	319.87	1,559.71	1,817.21	71.05		
	02-05-2024	*319.87		**1900			
Chicamba	30-04-2024	613.71	7.20	22.7	45.46	624	
	01-05-2024	613.64	-0.90	22.7	45.22		
	02-05-2024	614.61		***22	45.12		
Muda	30-04-2024	102.74	0.52	1.50	60.64	106	
	01-05-2024	102.72	0.52	1.50	60.64		
	02-05-2024	102.70	0.52	1.50	59.69		

### Legenda:

N/A=Não tem Nível de Alerta.

S/N=Sem Número.

NPA=Nível de Pleno Armazenamento.

S/I=Sem Informação.


E/S=Escala Submersa.

\* Valor médio da cota no período das 0:00 as 07:00 horas.

\*\* Caudal efluente médio previsto para as próximas 24 horas.

\*\*\* Caudal efluente médio previsto das 0:00 as 08:00 horas.

O Chefe do Departamento de Recursos Hídricos

  
 Francisco Macaringue  
 (Técnico Superior N1)