

## SITUAÇÃO HIDROLÓGICA DAS BACIAS DO ZAMBEZE, PÚNGUE E BÚZI.

### 1. CONDIÇÕES HIDROLÓGICAS ACTUAIS

#### 1.1. Precipitação Registada (em mm)

Nas últimas 24 horas, ao longo da rede de observação hidroclimatológica das bacias da região centro, não houve registo de chuvas.

#### 1.2. Níveis Hidrométricos Observados

No geral, nas bacias hidrográficas do Zambeze, Púngue e Búzi os níveis hidrométricos registam oscilações com tendência a baixar ligeiramente.

#### 1.3. Gestão das Principais Albufeiras

As albufeiras de **Cahora Bassa, Chicamba e Muda** registam níveis de enchimento de 70.92%, 45.12% e 59.69% respectivamente, com efluências na ordem de 1946.82 m<sup>3</sup>/s para Cahora Bassa, 22.7 m<sup>3</sup>/s para Chicamba e 1.50 m<sup>3</sup>/s para Muda.

### 2. PREVISÃO PARA AS PRÓXIMAS 24 HORAS

Para as próximas 24 horas, nas bacias do Zambeze, Púngue e Búzi prevê-se oscilações dos níveis hidrométricos com tendência a baixar ligeiramente.

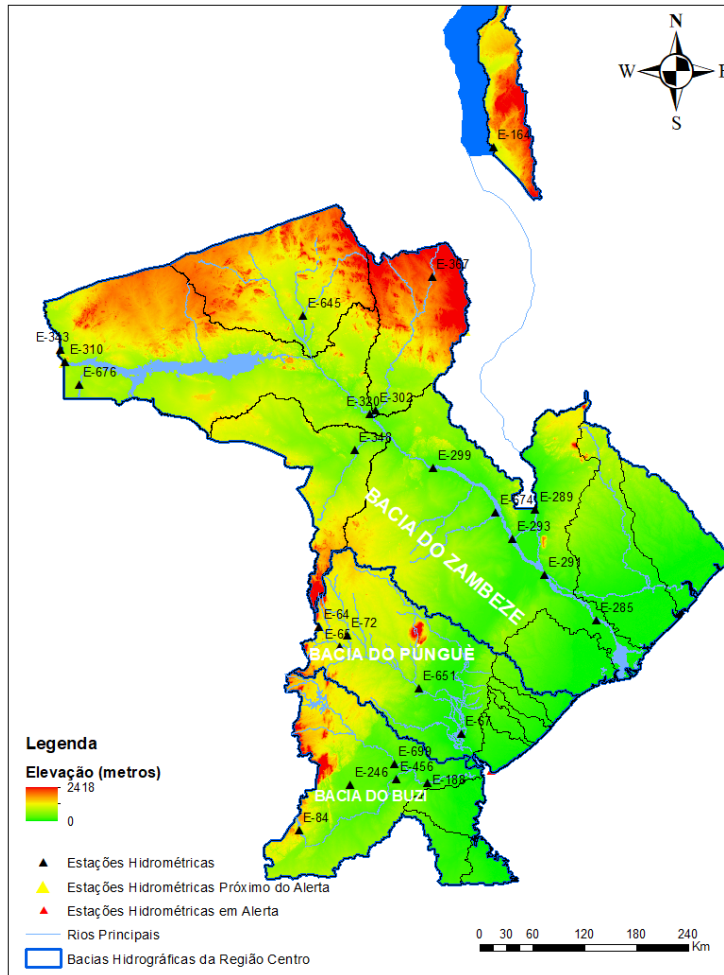
### 3. ALERTA E PRECAUÇÕES

**A ARA-Centro apela à todos Governos Distritais, Agentes Económicos, Utentes e Beneficiários dos Recursos Hídricos das Bacias Hidrográficas dos Rios Zambeze, Púngue e Búzi e ao Público em Geral para a tomada de medidas de precaução, devendo retirar-se imediatamente das zonas de risco de inundação e não atravessar os leitos dos rios.**



Custódio Vicente  
(Técnico Superior de Obras Públicas N1)

## ANEXO I. SISTEMA DE AVISO DE CHEIAS DA ARA-CENTRO, IP



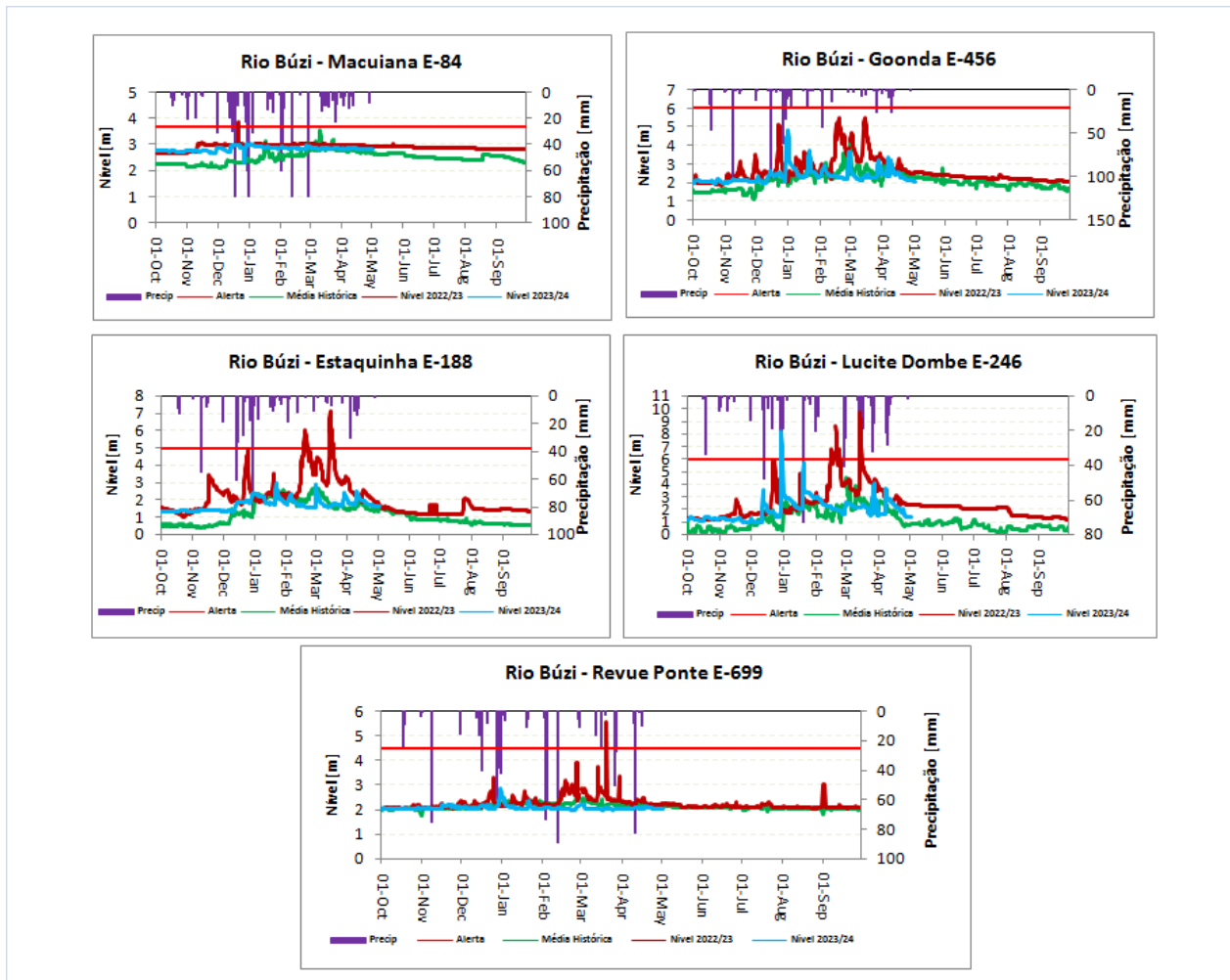
## ANEXO II. BACIA HIDROGRÁFICA DO BÚZI

### 1. Dados Hidrológicos Observados nas Principais Estações do Búzi

Rio Búzi: Curso Principal								
Data	Hora	Macuiana E-84: N.Alerta=3.7m		Goonda E-456: N.Alerta=6.0m		Estaquinha E-188: N.Alerta=5.0m		
		Nível (m)	Prec: P-336 (mm)	Nível (m)	Caudal (m3/s)	Prec: P-1274 (mm)	Nível (m)	Prec: P-77 (mm)
01-05-2024	06:00	2.84	0.00	2.10	48.13	0.00	1.63	0.00
	12:00	2.84		2.10	48.13		1.63	
	18:00	2.83		2.10	48.13		1.63	
02-05-2024	06:00	2.83	0.00	2.10	48.13	0.00	1.63	0.00
	12:00	2.83		2.10	48.13		1.63	
	18:00	2.83		2.10	48.13		1.62	
03-05-2024	06:00	2.83	0.00	2.10	48.13	0.00	1.62	0.00
<b>Estágio Actual do Alerta</b>		Abaixo do Alerta		Abaixo do Alerta		Abaixo do Alerta		

Rio Búzi: Principais Afluentes						
Data	Hora	Dombe E-246: N.Alerta=6.0m			Revue E-699: N.Alerta=4.5m	
		Nível (m)	Caudal (m3/s)	Prec: P-422 (mm)	Nível (m)	Prec: P-1070 (mm)
01-05-2024	06:00	1.35	30.84	0.00	2.03	0.00
	12:00	1.35	30.84		2.02	
	18:00	1.35	30.84		2.02	
02-05-2024	06:00	1.35	30.84	0.00	2.02	0.00
	12:00	1.35	30.84		2.02	
	18:00	1.34	30.39		2.02	
03-05-2024	06:00	1.34	30.39	0.00	2.02	0.00
<b>Estágio Actual do Alerta</b>		Abaixo do Alerta			Abaixo do Alerta	

## 2. Gráficos Ilustrativos da Bacia do Búzi



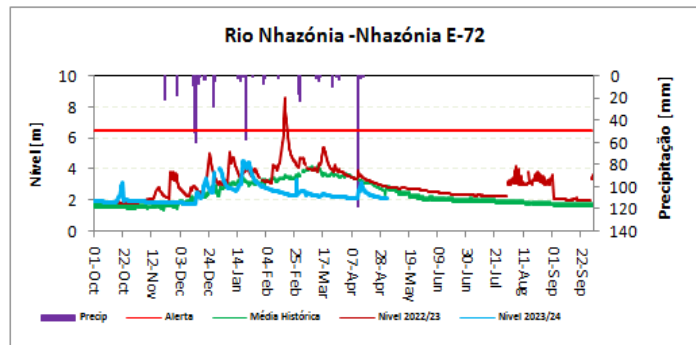
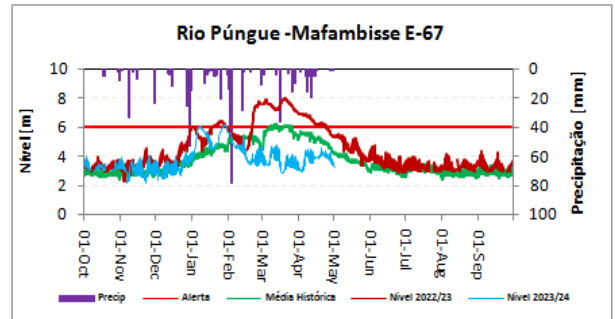
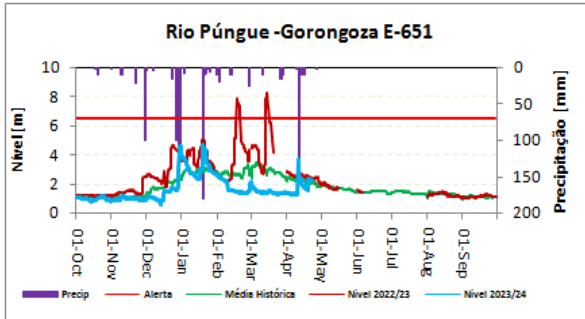
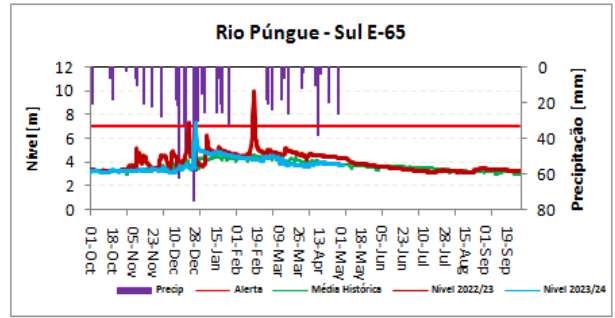
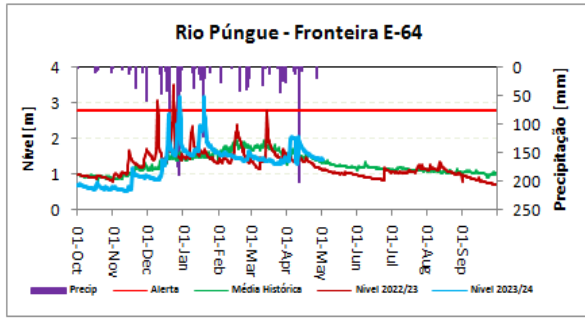
## ANEXO III. BACIA HIDROGRÁFICA DO PÚNGUE

### 1. Dados Hidrológicos Observados nas Principais Estações do Púngue

Rio Púngue: Curso Principal												
Data	Hora	Fronteira E-64: N.Alerta=2.8m			Púngue Sul E-65: N.Alerta=7.0m			Gorongosa E-651: N.Alerta=6.5m			Mafambisse E-67: N.Alerta=6.0m	
		Nível (m)	Caudal (m3/s)	Prec: P-378 (mm)	Nível (m)	Caudal (m3/s)	Prec: P-375 (mm)	Nível (m)	Caudal (m3/s)	Prec: P-1313 (mm)	Nível (m)	Prec: P-1415 (mm)
01-05-2024	06:00	1.40	23.52	0.00	3.73	29.21	0.00	S/I		0.00	3.34	0.00
	12:00	1.40	23.52		3.72	28.81		S/I			3.64	
	18:00	1.43	25.17		3.72	28.81		S/I			3.30	
02-05-2024	06:00	1.40	23.52	0.00	3.72	28.81	0.00	S/I		0.00	3.25	0.00
	12:00	1.39	22.98		3.71	28.42		S/I			3.25	
	18:00	1.38	22.44		3.70	28.04		S/I			3.26	
<b>03-05-2024</b>	<b>06:00</b>	<b>1.38</b>	<b>22.44</b>	<b>0.00</b>	<b>3.70</b>	<b>28.04</b>	<b>0.00</b>	<b>S/I</b>		<b>0.00</b>	<b>3.26</b>	<b>0.00</b>
<b>Estágio Actual do Alerta</b>		Abaixo do Alerta			Abaixo do Alerta			Abaixo do Alerta			Abaixo do Alerta	

Rio Púngue: Principais Afluentes						
Data	Hora	Nhazónia E-72: N.Alerta=6.5m			Metuchira E-76: N.Alerta=N/A	
		Nível (m)	Caudal (m3/s)	Prec: P-1273 (mm)	Nível (m)	Prec: P-1272 (mm)
01-05-2024	06:00	2.19	4.80	0.00	0.43	0.00
	12:00	2.18	4.73		0.42	
	18:00	2.18	4.73		0.42	
02-05-2024	06:00	2.16	4.57	0.00	0.42	0.00
	12:00	2.16	4.57		0.42	
	18:00	2.16	4.57		0.42	
<b>03-05-2024</b>	<b>06:00</b>	<b>2.15</b>	<b>4.50</b>	<b>0.00</b>	<b>0.42</b>	<b>0.00</b>
<b>Estágio Actual do Alerta</b>		Abaixo do Alerta			Abaixo do Alerta	

## 2. Gráficos Ilustrativos da Bacia do Púngue



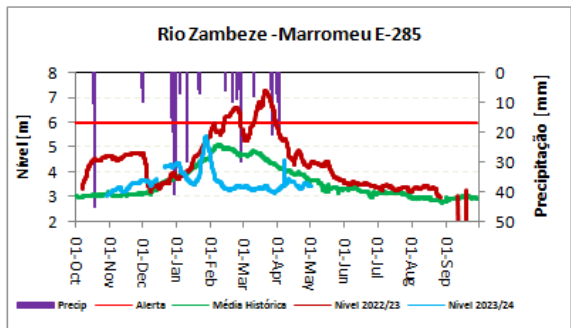
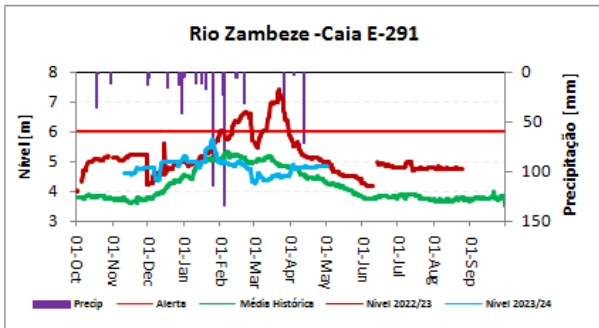
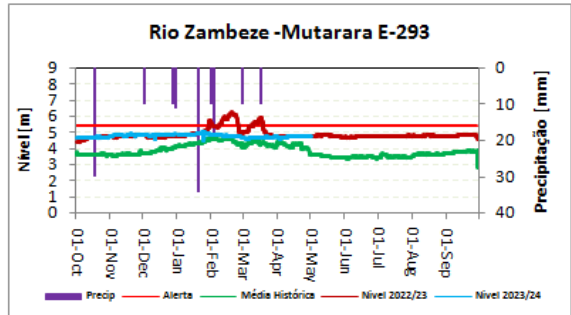
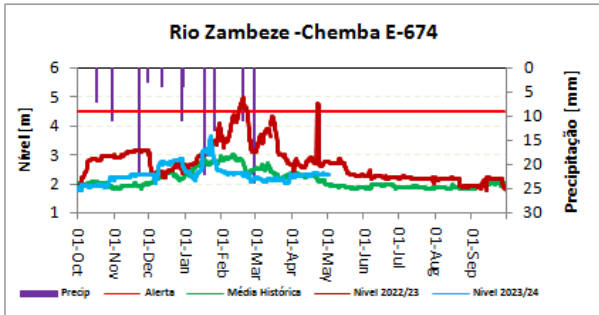
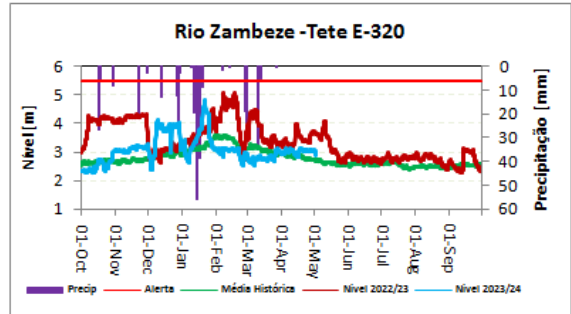
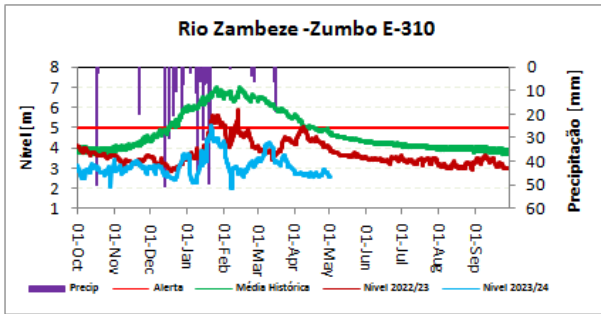
## ANEXO IV. BACIA HIDROGRÁFICA DO ZAMBEZE

### 1. Dados Hidrológicos Observados nas Principais Estações do Zambeze

Rio Zambeze: Curso Principal												
Data	Hora	Zumbo E-310: N.Alerta=5.0m			Tete E-320: N.Alerta=5.5m			Caia E-291: N.Alerta=6.0m			Marromeu E-285: N.Alerta=6.0m	
		Nível (m)	Caudal (m3/s)	Prec: P-44 (mm)	Nível (m)	Caudal (m3/s)	Prec: P-1287 (mm)	Nível (m)	Caudal (m3/s)	Prec: P-50 (mm)	Nível (m)	Precip: P-590 (mm)
01-05-2024	06:00	2.60	1564.90	0.00	3.04	2173.24	0.00	4.83	3311.66	0.00	3.46	0.00
	12:00	2.59	1554.59		3.00	2131.64		4.83	3311.66		3.46	
	18:00	2.59	1554.59		2.96	2090.27		4.83	3311.66		3.46	
02-05-2024	06:00	2.57	1533.99	0.00	2.89	2018.45	0.00	4.83	3311.66	0.00	3.45	0.00
	12:00	2.65	1616.49		2.97	2100.59		4.82	3298.11		3.44	
	18:00	2.65	1616.49		3.01	2142.02		4.82	3298.11		3.43	
<b>03-05-2024</b>	<b>06:00</b>	<b>2.64</b>	<b>1606.17</b>	<b>0.00</b>	<b>3.07</b>	<b>2204.59</b>	<b>0.00</b>	<b>4.83</b>	<b>3311.66</b>	<b>0.00</b>	<b>3.42</b>	<b>0.00</b>
<b>Estágio Actual do Alerta</b>		Abaixo do Alerta			Abaixo do Alerta			Abaixo do Alerta			Abaixo do Alerta	

Rio Zambeze: Principais Afluentes														
Data	Hora	Aruãgua E-343: N.Alerta=6.0m			Luia E-645 N.Alerta=5.0m			Revúbue E-302: N. Alerta=5.0m			Luenha E-348: N. Alerta=N/A		Chire Megaza E-289: N.Alerta=8.0m	
		Nível (m)	Prec: P-1293 (mm)	Nível (m)	Caudal (m3/s)	Prec: P-1323 (mm)	Nível (m)	Caudal (m3/s)	Prec: P-438 (mm)	Nível(m)	Caudal (m3/s)	Nível (m)	Prec: P-51 (mm)	
01-05-2024	06:00	3.18	0.00	0.58	8.53	0.00	1.61	124.40	0.00	5.76	9.86	S/I	0.00	
	12:00	3.18		0.59	8.84		1.61	124.40		5.75	9.54	S/I		
	18:00	3.18		0.58	8.53		1.62	125.23		5.75	9.54	S/I		
02-05-2024	06:00	3.15	0.00	0.58	8.63	0.00	1.64	126.92	0.00	5.74	9.23	S/I	0.00	
	12:00	3.15		0.60	9.16		1.64	126.92		5.74	9.23	6.13		
	18:00	3.15		0.60	9.16		1.63	126.07		5.74	9.23	6.13		
<b>03-05-2024</b>	<b>06:00</b>	<b>3.14</b>	<b>0.00</b>	<b>0.60</b>	<b>9.16</b>	<b>0.00</b>	<b>1.63</b>	<b>126.07</b>	<b>0.00</b>	<b>5.74</b>	<b>9.23</b>	<b>6.13</b>	<b>0.00</b>	
<b>Estágio Actual do Alerta</b>		Abaixo do Alerta			Abaixo do Alerta			Abaixo do Alerta			Abaixo da alerta		Abaixo do Alerta	

## 2. Gráficos Ilustrativos da Bacia do Zambeze



## ANEXO V: GESTÃO DAS PRINCIPAIS ALBUFEIRAS

Barragem	Data	Cota da Albufeira [m]	Caudal Afluente [m3/s]	Caudal Efluente [m3/s]	Enchimento [%]	NPA [m]	Observação
HCB	01-05-2024	319.87	1,559.71	1,817.21	71.05	326	
	02-05-2024	319.84	1,174.81	1,946.82	70.92		
	03-05-2024	*319.83		**1900			
Chicamba	30-04-2024	613.71	7.20	22.7	45.46	624	
	01-05-2024	613.64	-0.90	22.7	45.22		
	02-05-2024	614.61		***22	45.12		
Muda	01-05-2024	102.72	0.52	1.50	60.64	106	
	02-05-2024	102.70	0.52	1.50	59.69		
	03-05-2024	102.68	0.53	1.50	59.69		

### Legenda:

N/A=Não tem Nível de Alerta.

S/N=Sem Número.

NPA=Nível de Pleno Armazenamento.

S/I=Sem Informação.

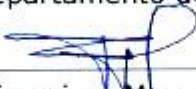
E/S=Escala Submersa.

\* Valor médio da cota no período das 0:00 as 07:00 horas.

\*\* Caudal efluente médio previsto para as próximas 24 horas.

\*\*\* Caudal efluente médio previsto das 0:00 as 08:00 horas.

O Chefe do Departamento de Recursos Hídricos

  
 Francisco Macaringue  
 (Técnico Superior N1)