

## SITUAÇÃO HIDROLÓGICA DAS BACIAS DO ZAMBEZE, PÚNGUE E BÚZI.

### 1. CONDIÇÕES HIDROLÓGICAS ACTUAIS

#### 1.1. Precipitação Registada (em mm)

Nas últimas 24 horas, ao longo da rede de observação hidroclimatológica das bacias da região centro, não houve registo de chuvas.

#### 1.2. Níveis Hidrométricos Observados

No geral, nas bacias hidrográficas do Zambeze, Púngue e Búzi os níveis hidrométricos registam oscilações com tendência a baixar ligeiramente.

#### 1.3. Gestão das Principais Albufeiras

As albufeiras de **Cahora Bassa, Chicamba e Muda** registam níveis de enchimento de 70.37%, 44.89% e 59.69% respectivamente, com efluências na ordem de 1817.53 m<sup>3</sup>/s para Cahora Bassa, 22.9 m<sup>3</sup>/s para Chicamba e 1.50 m<sup>3</sup>/s para Muda.

### 2. PREVISÃO PARA AS PRÓXIMAS 24 HORAS

Para as próximas 24 horas, nas bacias do Zambeze, Púngue e Búzi prevê-se oscilações dos níveis hidrométricos com tendência a baixar ligeiramente.

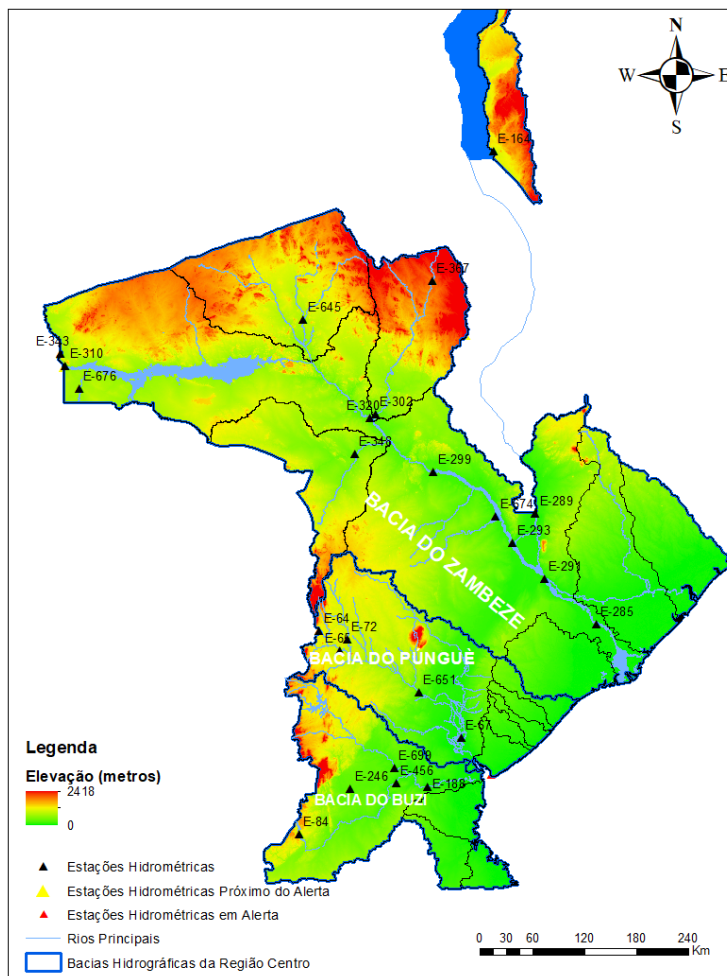
### 3. ALERTA E PRECAUÇÕES

**A ARA-Centro apela à todos Governos Distritais, Agentes Económicos, Utentes e Beneficiários dos Recursos Hídricos das Bacias Hidrográficas dos Rios Zambeze, Púngue e Búzi e ao Público em Geral para a tomada de medidas de precaução, devendo retirar-se imediatamente das zonas de risco de inundação e não atravessar os leitos dos rios.**



(Técnico Superior de Obras Públicas N1)

## ANEXO I. SISTEMA DE AVISO DE CHEIAS DA ARA-CENTRO, IP



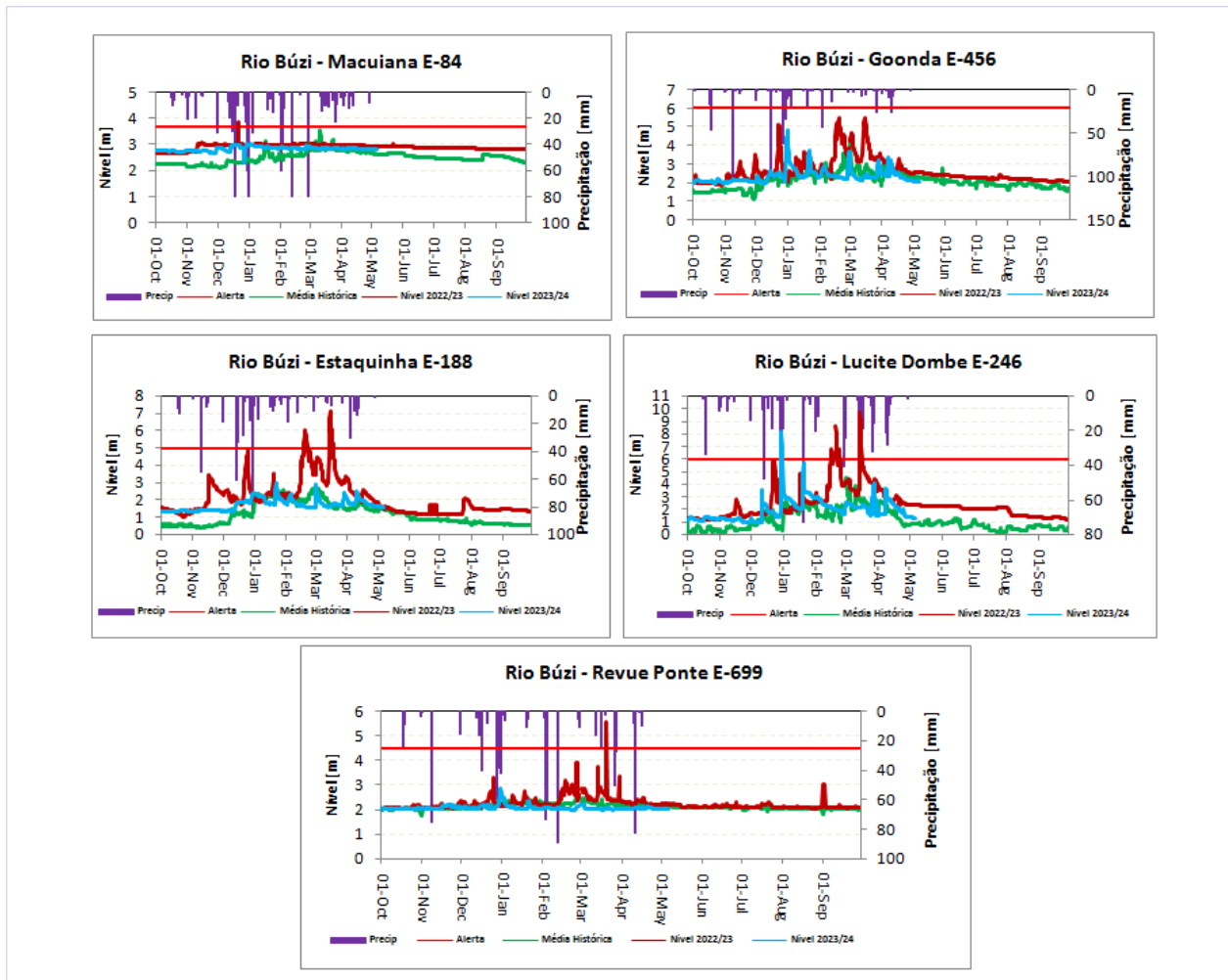
## ANEXO II. BACIA HIDROGRÁFICA DO BÚZI

### 1. Dados Hidrológicos Observados nas Principais Estações do Búzi

Rio Búzi: Curso Principal								
Data	Hora	Macuiana E-84: N.Alerta=3.7m	Prec: P-336 (mm)	Goonda E-456: N.Alerta=6.0m	Caudal (m <sup>3</sup> /s)	Prec: P-1274 (mm)	Estaquinha E-188: N.Alerta=5.0m	Prec: P-77 (mm)
		Nível (m)		Nível (m)			Nível (m)	
04-05-2024	06:00	2.83	0.00	2.10	48.13	0.00	1.60	0.00
	12:00	2.83		2.10			1.60	
	18:00	2.83		2.10			1.60	
05-05-2024	06:00	2.84	0.00	2.10	48.13	0.00	1.60	0.00
	12:00	2.84		2.11			1.60	
	18:00	2.83		2.11			1.60	
<b>06-05-2024</b>	<b>06:00</b>	<b>2.83</b>	<b>0.00</b>	<b>2.10</b>	<b>48.13</b>	<b>0.00</b>	<b>1.60</b>	<b>0.00</b>
<b>Estágio Actual do Alerta</b>		Abaixo do Alerta		Abaixo do Alerta		Abaixo do Alerta		

Rio Búzi: Principais Afluentes						
Data	Hora	Dombe E-246: N.Alerta=6.0m			Revue E-699: N.Alerta=4.5m	
		Nível (m)	Caudal (m3/s)	Prec: P-422 (mm)	Nível (m)	Prec: P-1070 (mm)
04-05-2024	06:00	1.33	29.95	0.00	2.02	0.00
	12:00	1.33	29.95		2.02	
	18:00	1.33	29.95		2.02	
05-05-2024	06:00	1.33	29.95	0.00	2.02	0.00
	12:00	1.32	29.52		2.02	
	18:00	1.31	29.08		2.02	
06-05-2024	06:00	1.31	29.08	0.00	2.02	0.00
<b>Estágio Actual do Alerta</b>		Abaixo do Alerta			Abaixo do Alerta	

## 2. Gráficos Ilustrativos da Bacia do Búzi



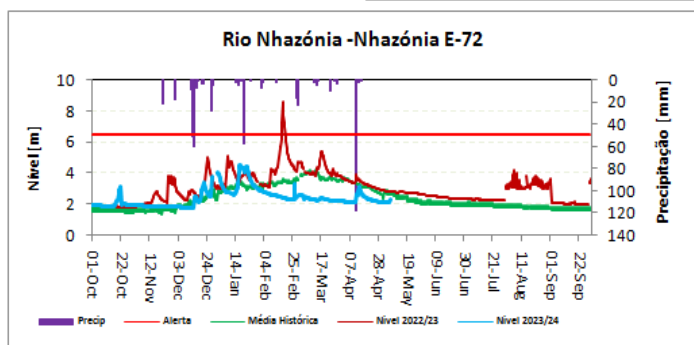
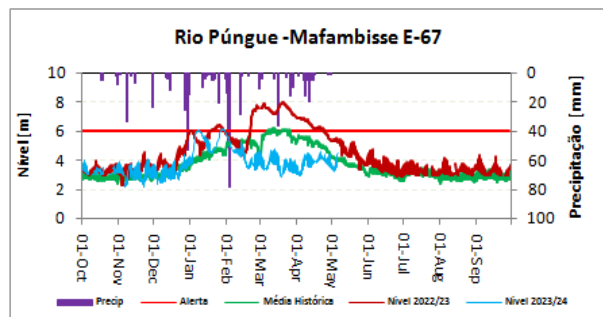
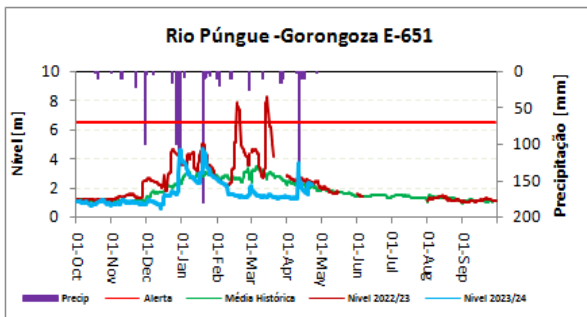
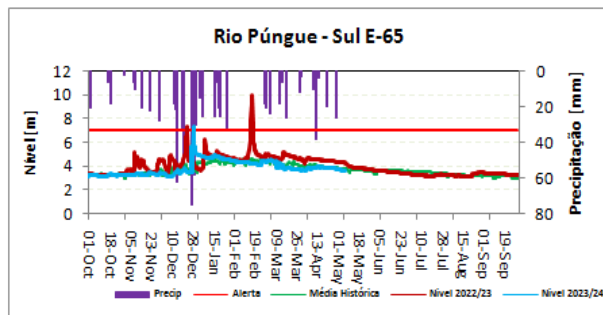
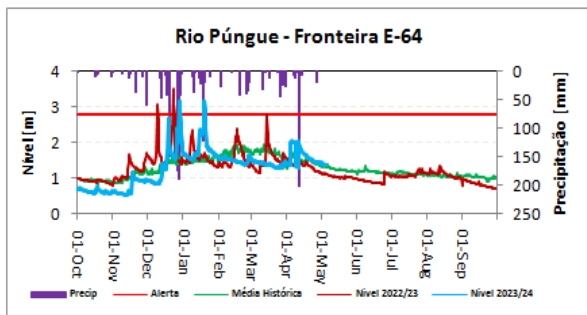
## ANEXO III. BACIA HIDROGRÁFICA DO PÚNGUE

### 1. Dados Hidrológicos Observados nas Principais Estações do Púngue

Rio Púngue: Curso Principal												
Data	Hora	Fronteira E-64: N.Alerta=2.8m			Púngue Sul E-65: N.Alerta=7.0m			Gorongosa E-651: N.Alerta=6.5m			Mafambisse E-67: N.Alerta=6.0m	
		Nível (m)	Caudal (m3/s)	Prec: P-378 (mm)	Nível (m)	Caudal (m3/s)	Prec: P-375 (mm)	Nível (m)	Caudal (m3/s)	Prec: P-1313 (mm)	Nível (m)	Prec: P-1415 (mm)
04-05-2024	06:00	1.38	22.44	2.80	3.70	28.04	0.00	S/I		0.00	3.76	0.00
	12:00	S/I			3.68	27.27		S/I			3.34	
	18:00	S/I			3.68	27.27		S/I			3.97	
05-05-2024	06:00	S/I		0.00	3.68	27.27	6.20	S/I		0.00	4.20	0.00
	12:00	S/I			3.67	26.90		S/I			3.48	
	18:00	S/I			3.67	26.90		S/I			4.39	
<b>06-05-2024</b>	<b>06:00</b>	S/I		<b>0.00</b>	<b>3.67</b>	<b>26.90</b>	<b>0.00</b>	<b>S/I</b>		<b>0.00</b>	<b>4.51</b>	<b>1.70</b>
<b>Estágio Actual do Alerta</b>		Abaixo do Alerta			Abaixo do Alerta			Abaixo do Alerta			Abaixo do Alerta	

Rio Púngue: Principais Afluentes						
Data	Hora	Nhazónia E-72: N.Alerta=6.5m			Metuchira E-76: N.Alerta=N/A	
		Nível (m)	Caudal (m3/s)	Prec: P-1273 (mm)	Nível (m)	Prec: P-1272 (mm)
04-05-2024	06:00	2.14	4.42	0.30	0.40	0.00
	12:00	2.19	4.80		0.40	
	18:00	2.14	4.42		0.41	
05-05-2024	06:00	2.13	4.35	0.00	0.39	0.00
	12:00	2.13	4.35		0.39	
	18:00	2.13	4.35		0.38	
<b>06-05-2024</b>	<b>06:00</b>	<b>2.31</b>	<b>5.74</b>	<b>0.00</b>	<b>0.37</b>	<b>0.00</b>
<b>Estágio Actual do Alerta</b>		Abaixo do Alerta			Abaixo do Alerta	

## 2. Gráficos Ilustrativos da Bacia do Púngue



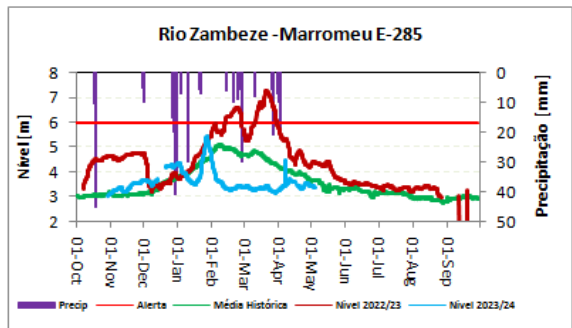
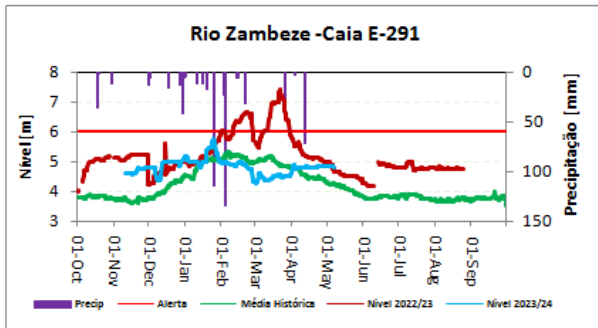
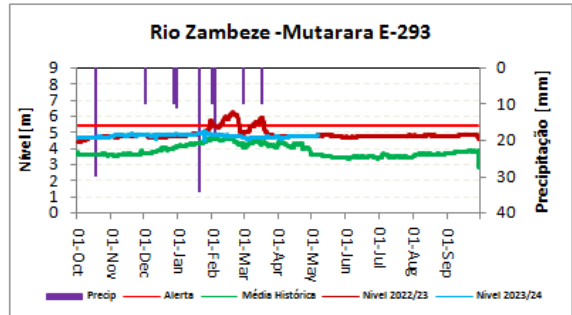
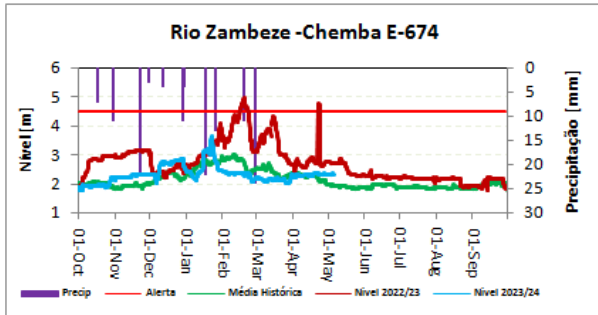
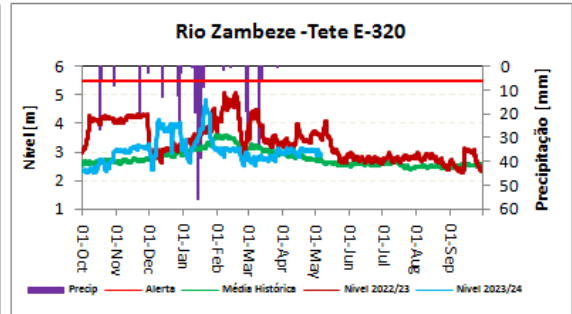
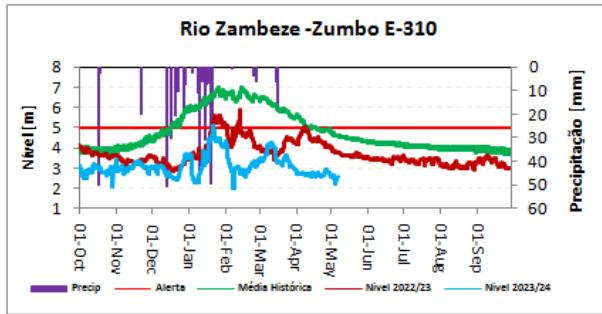
## ANEXO IV. BACIA HIDROGRÁFICA DO ZAMBEZE

### 1. Dados Hidrológicos Observados nas Principais Estações do Zambeze

Rio Zambeze: Curso Principal												
Data	Hora	Zumbo E-310: N.Alerta=5.0m			Tete E-320: N.Alerta=5.5m			Caia E-291: N.Alerta=6.0m			Marromeu E-285: N.Alerta=6.0m	
		Nível (m)	Caudal (m3/s)	Prec: P-44 (mm)	Nível (m)	Caudal (m3/s)	Prec: P-1287 (mm)	Nível (m)	Caudal (m3/s)	Prec: P-50 (mm)	Nível (m)	Precip: P-590 (mm)
04-05-2024	06:00	2.33	1287.88	0.00	2.96	2090.27	0.00	4.83	3311.66	0.00	3.39	0.00
	12:00	2.20	1155.54		2.94	2069.67		4.83	3311.66		3.39	
	18:00	2.28	1236.89		2.90	2028.66		4.83	3311.66		3.39	
05-05-2024	06:00	2.40	1359.43	0.00	2.88	2008.25	0.00	4.82	3298.11	0.00	3.39	0.00
	12:00	2.45	1410.66		2.90	2028.66		4.82	3298.11		S/I	
	18:00	2.47	1431.17		2.91	2038.89		4.82	3298.11		S/I	
<b>06-05-2024</b>	<b>06:00</b>	<b>2.55</b>	<b>1513.40</b>	<b>0.00</b>	<b>2.93</b>	<b>2059.40</b>	<b>0.00</b>	<b>4.81</b>	<b>3284.61</b>	<b>0.00</b>	S/I	<b>0.00</b>
<b>Estágio Actual do Alerta</b>		Abaixo do Alerta			Abaixo do Alerta			Abaixo do Alerta			Abaixo do Alerta	

Rio Zambeze: Principais Afluentes														
Data	Hora	Aruãgua E-343: N.Alerta=6.0m			Luia E-645 N.Alerta=5.0m			Revúbuê E-302: N. Alerta=5.0m			Luenha E-348: N. Alerta=N/A		Chire Megaza E-289: N.Alerta=8.0m	
		Nível (m)	Prec: P-1293 (mm)	Nível (m)	Caudal (m3/s)	Prec: P-1323 (mm)	Nível (m)	Caudal (m3/s)	Prec: P-438 (mm)	Nível(m)	Caudal (m3/s)	Nível (m)	Prec: P-51 (mm)	
04-05-2024	06:00	3.11	0.00	0.62	9.81	0.00	1.61	124.40	0.00	5.87	13.87	6.15	0.00	
	12:00	3.11		0.62	9.81		1.60	123.56		5.87	13.87	6.14		
	18:00	3.11		0.62	9.81		1.59	122.74		5.87	13.87	6.15		
05-05-2024	06:00	3.11	0.00	0.61	9.48	0.00	1.59	122.74	0.00	5.86	13.47	6.14	0.00	
	12:00	3.11		0.62	9.81		1.59	122.74		5.75	9.54	6.15		
	18:00	3.11		0.62	9.81		1.59	122.74		5.75	9.54	6.15		
<b>06-05-2024</b>	<b>06:00</b>	<b>3.11</b>	<b>0.00</b>	<b>0.63</b>	<b>10.14</b>	<b>0.00</b>	<b>1.59</b>	<b>122.74</b>	<b>0.00</b>	<b>5.78</b>	<b>10.52</b>	<b>6.16</b>	<b>0.00</b>	
<b>Estágio Actual do Alerta</b>		Abaixo do Alerta			Abaixo do Alerta			Abaixo do Alerta			Abaixo da alerta		Abaixo do Alerta	

## 2. Gráficos Ilustrativos da Bacia do Zambeze



## ANEXO V: GESTÃO DAS PRINCIPAIS ALBUFEIRAS

Barragem	Data	Cota da Albufeira [m]	Caudal Afluente [m3/s]	Caudal Efluente [m3/s]	Enchimento [%]	NPA [m]	Observação
HCB	04-05-2024	319.76	780.43	1,807.39	70.58	326	
	05-05-2024	319.71	535.62	1,817.53	70.37		
	06-05-2024	*319.71		**1900			
Chicamba	04-05-2024	613.58	-8.59	22.9	45.02	624	
	05-05-2024	613.54	7.15	22.9	44.89		
	06-05-2024	613.52		***22	44.82		
Muda	04-05-2024	102.72	0.52	1.50	60.64	106	
	05-05-2024	102.70	0.52	1.50	59.69		
	06-05-2024	102.68	0.53	1.50	59.69		

### Legenda:

N/A=Não tem Nível de Alerta.

S/N=Sem Número.

NPA=Nível de Pleno Armazenamento.

S/I=Sem Informação.


E/S=Escala Submersa.

\* Valor médio da cota no período das 0:00 as 07:00 horas.

\*\* Caudal efluente médio previsto para as próximas 24 horas.

\*\*\* Caudal efluente médio previsto das 0:00 as 08:00 horas.

O Chefe do Departamento de Recursos Hídricos

  
 Francisco Macaringue  
 (Técnico Superior N1)