

## SITUAÇÃO HIDROLÓGICA DAS BACIAS DO ZAMBEZE, PÚNGUE E BÚZI.

### 1. CONDIÇÕES HIDROLÓGICAS ACTUAIS

#### 1.1. Precipitação Registada (em mm)

Nas últimas 24 horas, ao longo da rede de observação hidroclimatológica das bacias da região centro, não houve registo de chuvas.

#### 1.2. Níveis Hidrométricos Observados

No geral, nas bacias hidrográficas do Zambeze, Púngue e Búzi os níveis hidrométricos registam oscilações com tendência a baixar ligeiramente.

#### 1.3. Gestão das Principais Albufeiras

As albufeiras de **Cahora Bassa, Chicamba e Muda** registam níveis de enchimento de 70.15%, 44.82% e 58.97% respectivamente, com efluências na ordem de 1823.54 m<sup>3</sup>/s para Cahora Bassa, 22.8 m<sup>3</sup>/s para Chicamba e 1.50 m<sup>3</sup>/s para Muda.

### 2. PREVISÃO PARA AS PRÓXIMAS 24 HORAS

Para as próximas 24 horas, nas bacias do Zambeze, Púngue e Búzi prevê-se oscilações dos níveis hidrométricos com tendência a baixar ligeiramente.

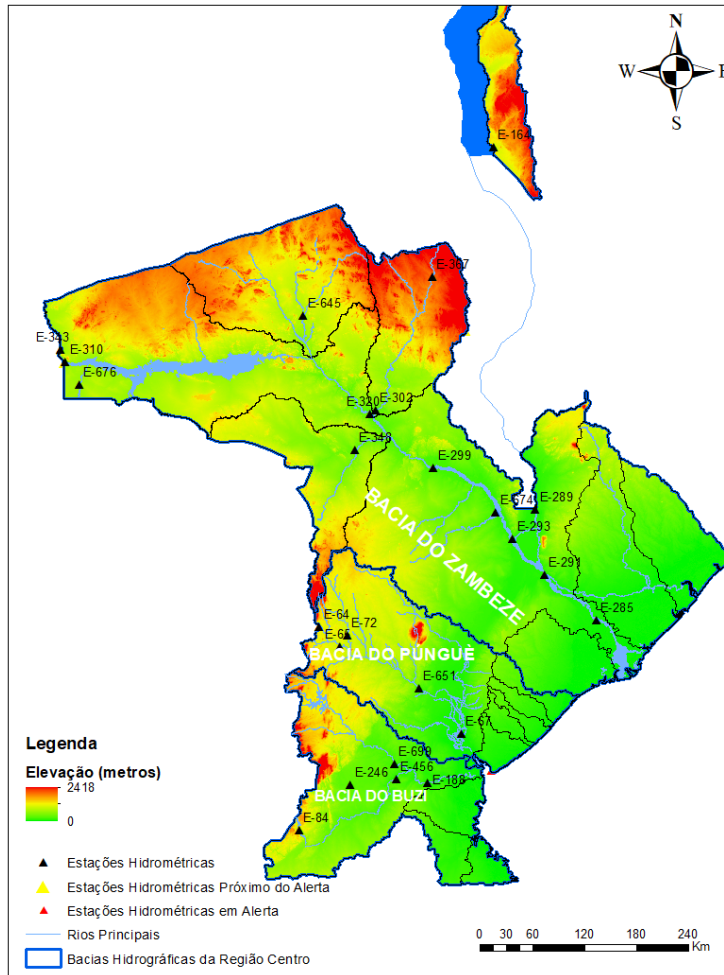
### 3. ALERTA E PRECAUÇÕES

**A ARA-Centro apela à todos Governos Distritais, Agentes Económicos, Utentes e Beneficiários dos Recursos Hídricos das Bacias Hidrográficas dos Rios Zambeze, Púngue e Búzi e ao Público em Geral para a tomada de medidas de precaução, devendo retirar-se imediatamente das zonas de risco de inundação e não atravessar os leitos dos rios.**



Custódio Vicente  
(Técnico Superior de Obras Públicas N1)

## ANEXO I. SISTEMA DE AVISO DE CHEIAS DA ARA-CENTRO, IP



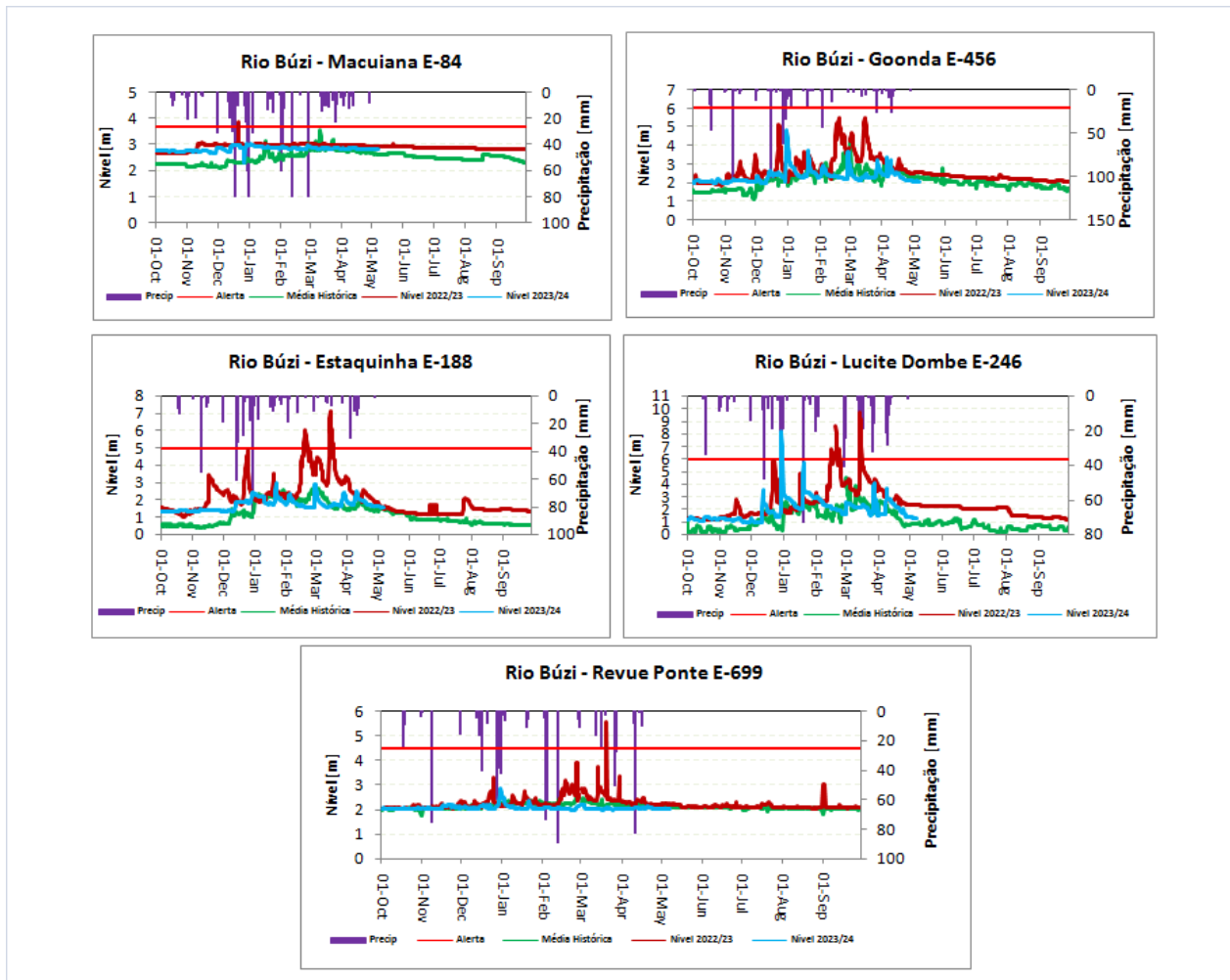
## ANEXO II. BACIA HIDROGRÁFICA DO BÚZI

### 1. Dados Hidrológicos Observados nas Principais Estações do Búzi

Rio Búzi: Curso Principal								
Data	Hora	Macuiana E-84: N.Alerta=3.7m		Goonda E-456: N.Alerta=6.0m		Estaquinha E-188: N.Alerta=5.0m		
		Nível (m)	Prec: P-336 (mm)	Nível (m)	Caudal (m3/s)	Prec: P-1274 (mm)	Nível (m)	Prec: P-77 (mm)
05-05-2024	06:00	2.84	0.00	2.10	48.13	0.00	1.60	0.00
	12:00	2.84		2.11	49.40		1.60	
	18:00	2.83		2.11	49.40		1.60	
06-05-2024	06:00	2.83	0.00	2.10	48.13	0.00	1.60	0.00
	12:00	2.83		2.10	48.13		1.59	
	18:00	2.83		2.10	48.13		1.58	
07-05-2024	06:00	2.83	0.00	2.10	48.13	0.00	1.58	0.00
<b>Estágio Actual do Alerta</b>		Abaixo do Alerta		Abaixo do Alerta		Abaixo do Alerta		

Rio Búzi: Principais Afluentes						
Data	Hora	Dombe E-246: N.Alerta=6.0m			Revue E-699: N.Alerta=4.5m	
		Nível (m)	Caudal (m3/s)	Prec: P-422 (mm)	Nível (m)	Prec: P-1070 (mm)
05-05-2024	06:00	1.33	29.95	0.00	2.02	0.00
	12:00	1.32	29.52		2.02	
	18:00	1.31	29.08		2.02	
06-05-2024	06:00	1.31	29.08	0.00	2.02	0.00
	12:00	1.31	29.08		2.02	
	18:00	1.31	29.08		2.01	
07-05-2024	06:00	1.31	29.08	0.00	2.03	0.00
<b>Estágio Actual do Alerta</b>		Abaixo do Alerta			Abaixo do Alerta	

## 2. Gráficos Ilustrativos da Bacia do Búzi



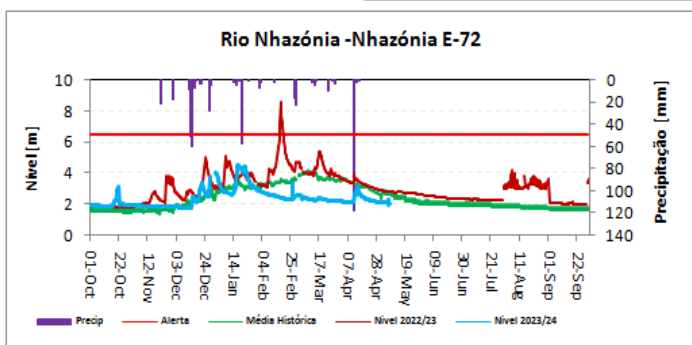
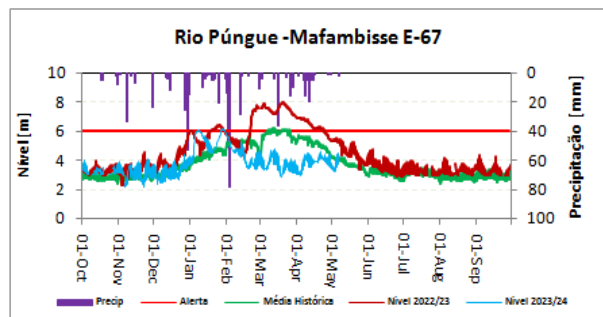
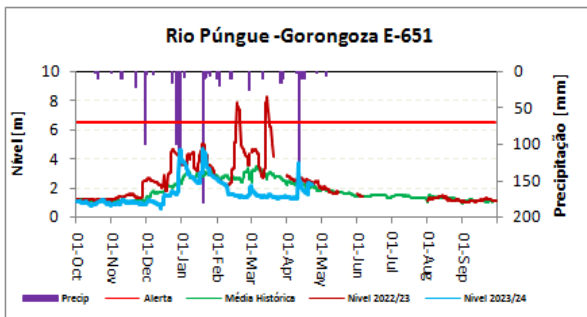
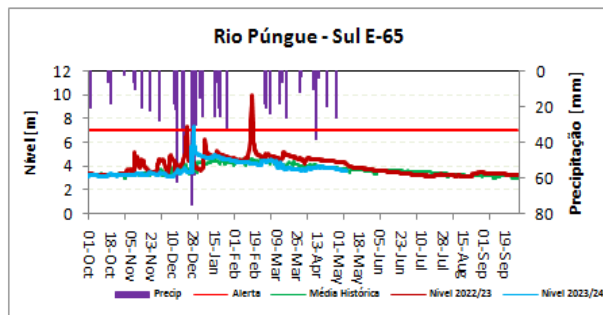
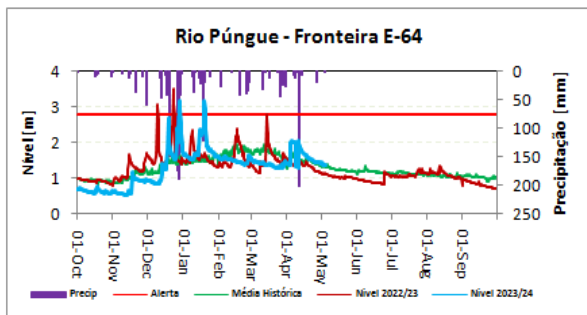
## ANEXO III. BACIA HIDROGRÁFICA DO PÚNGUE

### 1. Dados Hidrológicos Observados nas Principais Estações do Púngue

Rio Púngue: Curso Principal												
Data	Hora	Fronteira E-64: N.Alerta=2.8m			Púngue Sul E-65: N.Alerta=7.0m			Gorongosa E-651: N.Alerta=6.5m			Mafambisse E-67: N.Alerta=6.0m	
		Nível (m)	Caudal (m3/s)	Prec: P-378 (mm)	Nível (m)	Caudal (m3/s)	Prec: P-375 (mm)	Nível (m)	Caudal (m3/s)	Prec: P-1313 (mm)	Nível (m)	Prec: P-1415 (mm)
05-05-2024	06:00	S/I		0.00	3.68	27.27	0.00	S/I		6.20	4.20	0.00
	12:00	S/I			3.67	26.90		S/I			3.48	
	18:00	S/I			3.67	26.90		S/I			4.39	
06-05-2024	06:00	S/I		0.00	3.67	26.90	0.00	S/I		0.00	4.51	1.70
	12:00	S/I			3.66	26.52		S/I			3.76	
	18:00	S/I			3.66	26.52		S/I			4.42	
<b>07-05-2024</b>	<b>06:00</b>	S/I		<b>0.00</b>	<b>3.66</b>	<b>26.52</b>	<b>0.00</b>	S/I		<b>0.00</b>	<b>4.18</b>	<b>0.00</b>
<b>Estágio Actual do Alerta</b>		Abaixo do Alerta			Abaixo do Alerta			Abaixo do Alerta			Abaixo do Alerta	

Rio Púngue: Principais Afluentes						
Data	Hora	Nhazónia E-72: N.Alerta=6.5m			Metuchira E-76: N.Alerta=N/A	
		Nível (m)	Caudal (m3/s)	Prec: P-1273 (mm)	Nível (m)	Prec: P-1272 (mm)
05-05-2024	06:00	2.13	4.35	0.00	0.39	0.00
	12:00	2.13	4.35		0.39	
	18:00	2.13	4.35		0.38	
06-05-2024	06:00	2.31	5.74	0.00	0.37	0.00
	12:00	2.01	3.50		S/I	
	18:00	2.12	4.28		S/I	
<b>07-05-2024</b>	<b>06:00</b>	<b>2.11</b>	<b>4.20</b>	<b>0.00</b>	S/I	<b>0.00</b>
<b>Estágio Actual do Alerta</b>		Abaixo do Alerta			Abaixo do Alerta	

## 2. Gráficos Ilustrativos da Bacia do Púngue



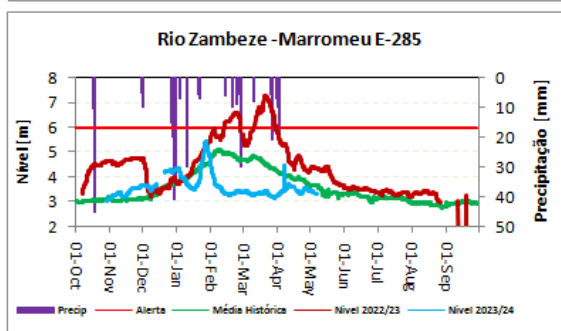
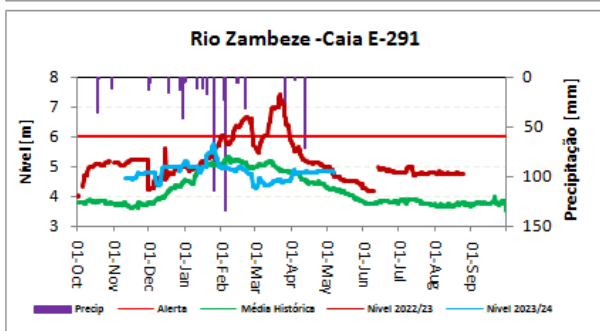
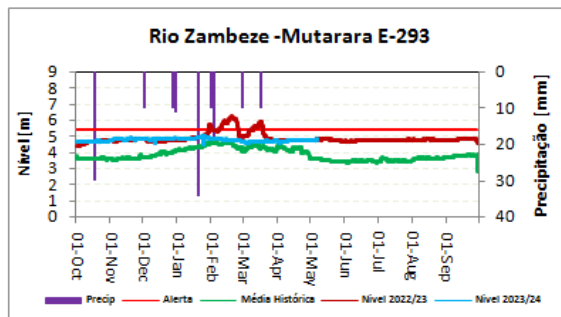
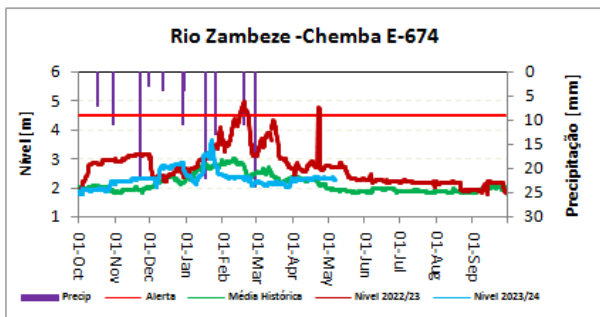
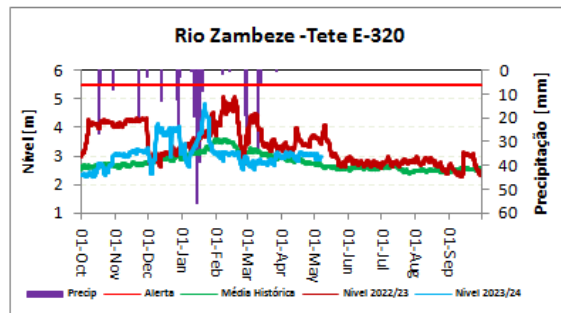
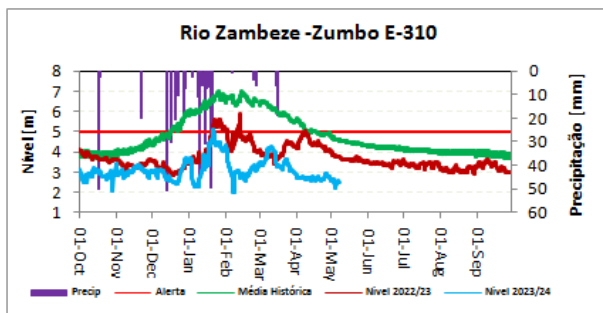
## ANEXO IV. BACIA HIDROGRÁFICA DO ZAMBEZE

### 1. Dados Hidrológicos Observados nas Principais Estações do Zambeze

Rio Zambeze: Curso Principal												
Data	Hora	Zumbo E-310: N.Alerta=5.0m			Tete E-320: N.Alerta=5.5m			Caia E-291: N.Alerta=6.0m			Marromeu E-285: N.Alerta=6.0m	
		Nível (m)	Caudal (m3/s)	Prec: P-44 (mm)	Nível (m)	Caudal (m3/s)	Prec: P-1287 (mm)	Nível (m)	Caudal (m3/s)	Prec: P-50 (mm)	Nível (m)	Precip: P-590 (mm)
05-05-2024	06:00	2.40	1359.43	0.00	2.88	2008.25	0.00	4.82	3298.11	0.00	3.39	0.00
	12:00	2.45	1410.66		2.90	2028.66		4.82	3298.11		S/l	
	18:00	2.47	1431.17		2.91	2038.89		4.82	3298.11		S/l	
06-05-2024	06:00	2.55	1513.40	0.00	2.93	2059.40	0.00	4.81	3284.61	0.00	S/l	0.00
	12:00	2.50	1461.98		2.94	2069.67		4.81	3284.61		3.35	
	18:00	2.49	1451.71		2.94	2069.67		4.80	3271.16		3.34	
<b>07-05-2024</b>	<b>06:00</b>	<b>2.48</b>	<b>1441.44</b>	<b>0.00</b>	<b>2.96</b>	<b>2090.27</b>	<b>0.00</b>	<b>4.79</b>	<b>3257.75</b>	<b>0.00</b>	<b>3.32</b>	<b>0.00</b>
<b>Estágio Actual do Alerta</b>		Abaixo do Alerta			Abaixo do Alerta			Abaixo do Alerta			Abaixo do Alerta	

Rio Zambeze: Principais Afluentes														
Data	Hora	Aruãgua E-343: N.Alerta=6.0m			Luia E-645 N.Alerta=5.0m			Revúbuê E-302: N. Alerta=5.0m			Luenha E-348: N. Alerta=N/A		Chire Megaza E-289: N.Alerta=8.0m	
		Nível (m)	Prec: P-1293 (mm)	Nível (m)	Caudal (m3/s)	Prec: P-1323 (mm)	Nível (m)	Caudal (m3/s)	Prec: P-438 (mm)	Nível(m)	Caudal (m3/s)	Nível (m)	Prec: P-51 (mm)	
05-05-2024	06:00	3.11	0.00	0.61	9.48	0.00	1.59	122.74	0.00	5.86	13.47	6.14	0.00	
	12:00	3.11		0.62	9.81		1.59	122.74		5.75	9.54	6.15		
	18:00	3.11		0.62	9.81		1.59	122.74		5.75	9.54	6.15		
06-05-2024	06:00	3.11	0.00	0.63	10.14	0.00	1.59	122.74	0.00	5.78	10.52	6.16	0.00	
	12:00	3.10		0.61	9.48		1.54	118.67		5.76	9.86	6.16		
	18:00	3.10		0.61	9.48		1.54	118.67		5.76	9.86	6.15		
<b>07-05-2024</b>	<b>06:00</b>	<b>3.09</b>	<b>0.00</b>	<b>0.61</b>	<b>9.48</b>	<b>0.00</b>	<b>1.55</b>	<b>119.47</b>	<b>0.00</b>	<b>5.75</b>	<b>9.54</b>	<b>6.14</b>	<b>0.00</b>	
<b>Estágio Actual do Alerta</b>		Abaixo do Alerta			Abaixo do Alerta			Abaixo do Alerta			Abaixo da alerta		Abaixo do Alerta	

## 2. Gráficos Ilustrativos da Bacia do Zambeze



## ANEXO V: GESTÃO DAS PRINCIPAIS ALBUFEIRAS

Barragem	Data	Cota da Albufeira [m]	Caudal Afluente [m3/s]	Caudal Efluente [m3/s]	Enchimento [%]	NPA [m]	Observação
<b>HCB</b>	05-05-2024	319.71	535.62	1,817.53	70.37	326	
	06-05-2024	319.66	543.62	1,823.54	70.15		
	07-05-2024	*319.66		**1900			
<b>Chicamba</b>	05-05-2024	613.54	7.15	22.9	44.89	624	
	06-05-2024	613.52	-0.79	22.8	44.82		
	07-05-2024	613.49		***22	44.72		
<b>Muda</b>	05-05-2024	102.64	0.53	1.50	59.69	106	
	06-05-2024	102.62	0.53	1.50	59.69		
	07-05-2024	102.60	0.53	1.50	58.97		

**Legenda:**

N/A=Não tem Nível de Alerta.

S/N=Sem Número.

NPA=Nível de Pleno Armazenamento.

S/I=Sem Informação.

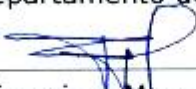
E/S=Escala Submersa.

\* Valor médio da cota no período das 0:00 as 07:00 horas.

\*\* Caudal efluente médio previsto para as próximas 24 horas.

\*\*\* Caudal efluente médio previsto das 0:00 as 08:00 horas.

O Chefe do Departamento de Recursos Hídricos

  
 \_\_\_\_\_  
 Francisco Macaringue  
 (Técnico Superior N1)