

## SITUAÇÃO HIDROLÓGICA DAS BACIAS DO ZAMBEZE, PÚNGUE E BÚZI.

### 1. CONDIÇÕES HIDROLÓGICAS ACTUAIS

#### 1.1. Precipitação Registada (em mm)

Nas últimas 24 horas, ao longo da rede de observação hidroclimatológica das bacias da região centro, houve registo de chuvas fracas, com destaque para: **Bacia do Púngue:** Pungue Fronteira (P-378) com 7.3 e Pungue Sul (P-375) com 7.2; **Bacia do Búzi:** Goonda (P-1274) com 7.1, Macuiana (P-336) com 3, Dombe (P-422) com 2.2 e Búzi (P-1088) com 1.4.

#### 1.2. Níveis Hidrométricos Observados

No geral, nas bacias hidrográficas do Zambeze, Púngue e Búzi os níveis hidrométricos registam oscilações com tendência a baixar ligeiramente.

#### 1.3. Gestão das Principais Albufeiras

As albufeiras de **Cahora Bassa, Chicamba e Muda** registam níveis de enchimento de 68.49%, 44.08% e 58.07% respectivamente, com efluências na ordem de 1909.81 m<sup>3</sup>/s para Cahora Bassa, 22.2 m<sup>3</sup>/s para Chicamba e 1.50 m<sup>3</sup>/s para Muda.

### 2. PREVISÃO PARA AS PRÓXIMAS 24 HORAS

Para as próximas 24 horas, nas bacias do Zambeze, Púngue e Búzi prevê-se oscilações dos níveis hidrométricos com tendência a baixar ligeiramente.

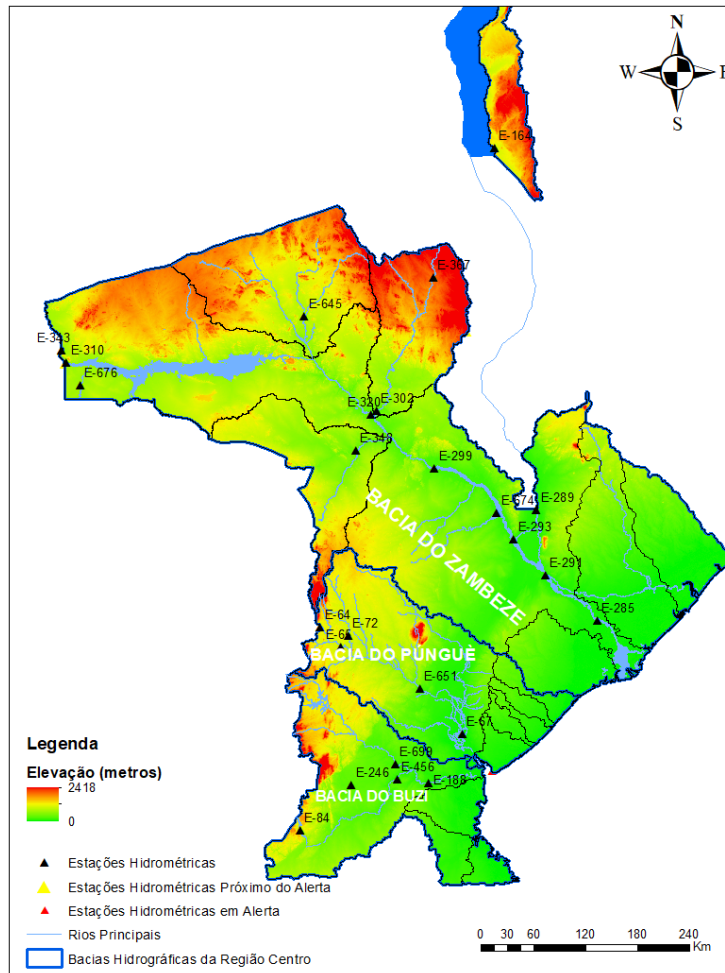
### 3. ALERTA E PRECAUÇÕES

**A ARA-Centro apela à todos Governos Distritais, Agentes Económicos, Utentes e Beneficiários dos Recursos Hídricos das Bacias Hidrográficas dos Rios Zambeze, Púngue e Búzi e ao Público em Geral para a tomada de medidas de precaução, devendo retirar-se imediatamente das zonas de risco de inundação e não atravessar os leitos dos rios.**



Costódio Vicente  
(Técnico Superior de Obras Públicas N1)

## ANEXO I. SISTEMA DE AVISO DE CHEIAS DA ARA-CENTRO, IP



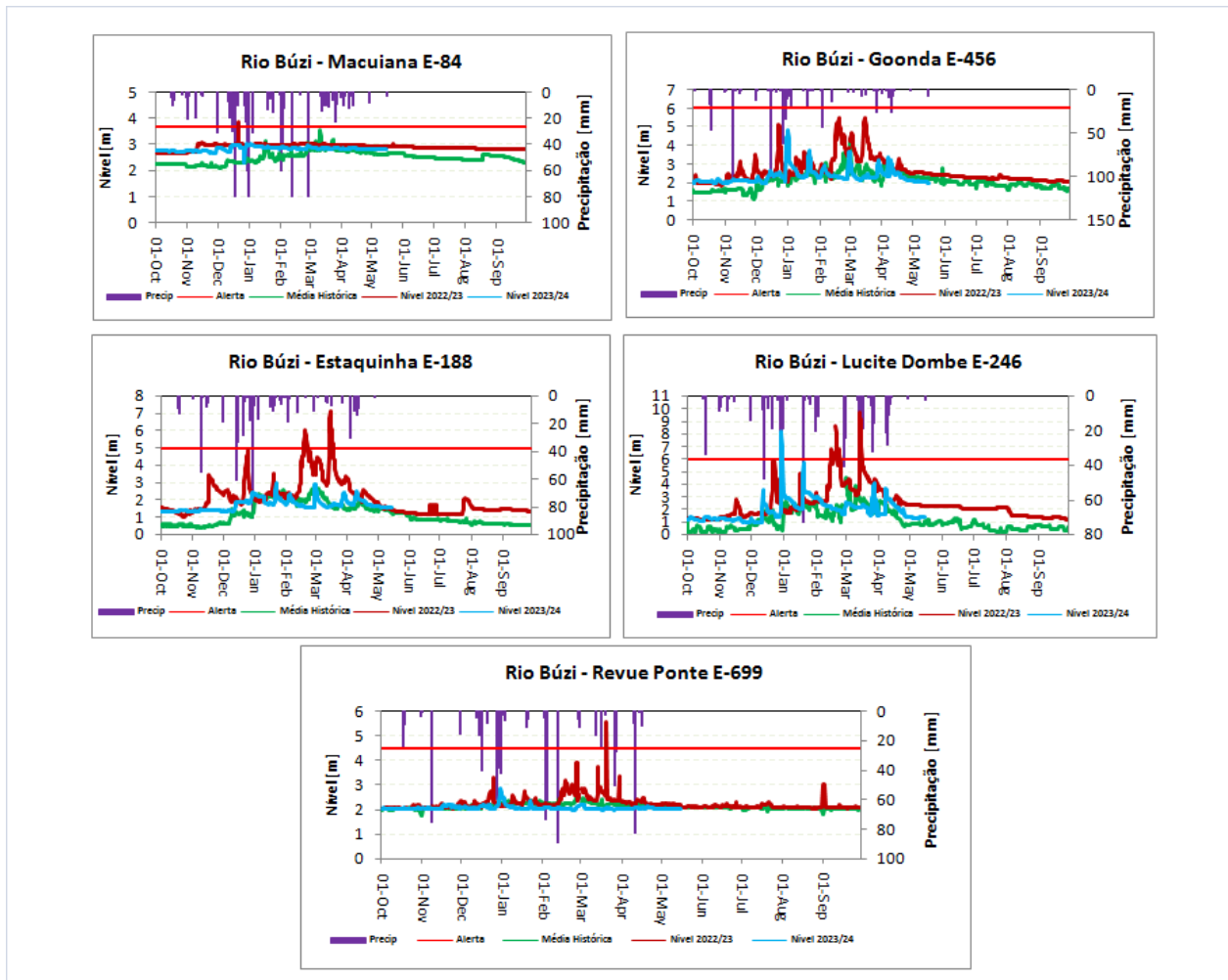
## ANEXO II. BACIA HIDROGRÁFICA DO BÚZI

### 1. Dados Hidrológicos Observados nas Principais Estações do Búzi

Rio Búzi: Curso Principal								
Data	Hora	Macuiana E-84: N.Alerta=3.7m		Goonda E-456: N.Alerta=6.0m			Estaquinha E-188: N.Alerta=5.0m	
		Nível (m)	Prec: P-336 (mm)	Nível (m)	Caudal (m3/s)	Prec: P-1274 (mm)	Nível (m)	Prec: P-77 (mm)
13-05-2024	06:00	2.81	0.00	2.07	44.45	0.00	1.55	0.00
	12:00	2.81		2.06	43.27		1.55	
	18:00	2.81		2.06	43.27		1.54	
14-05-2024	06:00	2.81	0.00	2.04	40.99	0.00	1.54	0.00
	12:00	2.81		2.04	40.99		1.53	
	18:00	2.81		2.03	39.89		1.53	
<b>15-05-2024</b>	<b>06:00</b>	<b>2.82</b>	<b>3.00</b>	<b>2.03</b>	<b>39.89</b>	<b>7.10</b>	<b>1.53</b>	<b>0.00</b>
<b>Estágio Actual do Alerta</b>		Abaixo do Alerta		Abaixo do Alerta			Abaixo do Alerta	

Rio Búzi: Principais Afluentes						
Data	Hora	Dombe E-246: N.Alerta=6.0m			Revue E-699: N.Alerta=4.5m	
		Nível (m)	Caudal (m3/s)	Prec: P-422 (mm)	Nível (m)	Prec: P-1070 (mm)
13-05-2024	06:00	1.40	33.10	0.00	2.01	0.00
	12:00	1.40	33.10		2.03	
	18:00	1.39	32.64		2.03	
14-05-2024	06:00	1.39	32.64	0.00	2.03	0.00
	12:00	1.39	32.64		2.03	
	18:00	1.39	32.64		2.03	
15-05-2024	06:00	1.39	32.64	2.20	2.03	0.00
<b>Estágio Actual do Alerta</b>		Abaixo do Alerta			Abaixo do Alerta	

## 2. Gráficos Ilustrativos da Bacia do Búzi



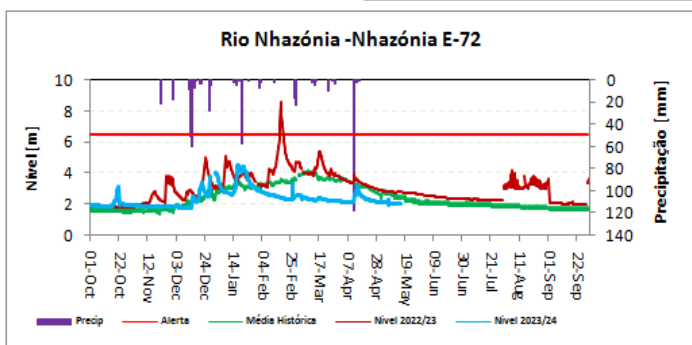
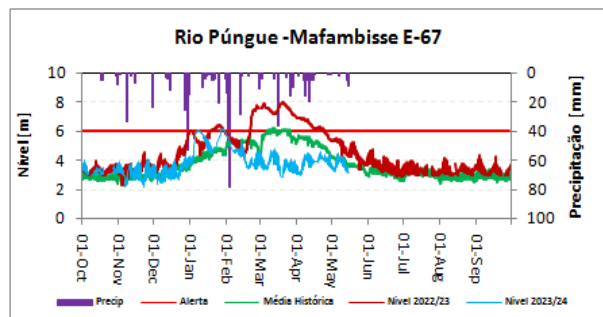
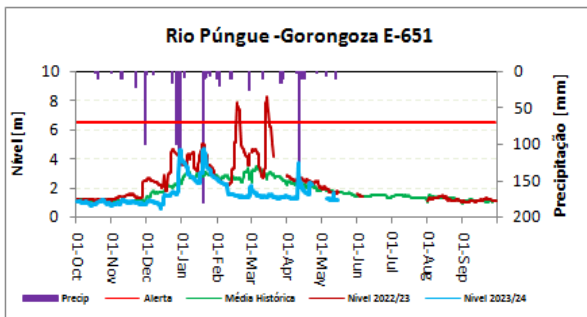
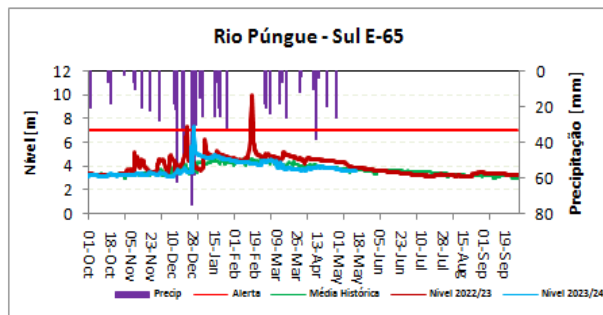
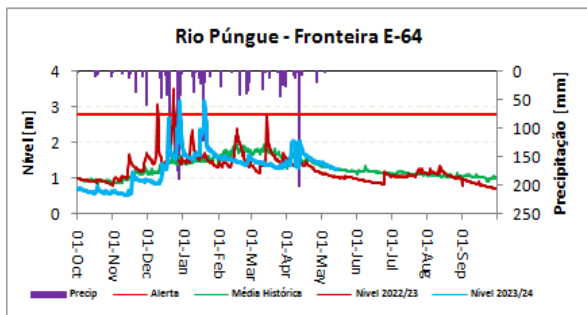
## ANEXO III. BACIA HIDROGRÁFICA DO PÚNGUE

### 1. Dados Hidrológicos Observados nas Principais Estações do Púngue

Rio Púngue: Curso Principal												
Data	Hora	Fronteira E-64: N.Alerta=2.8m			Púngue Sul E-65: N.Alerta=7.0m			Gorongosa E-651: N.Alerta=6.5m			Mafambisse E-67: N.Alerta=6.0m	
		Nível (m)	Caudal (m3/s)	Prec: P-378 (mm)	Nível (m)	Caudal (m3/s)	Prec: P-375 (mm)	Nível (m)	Caudal (m3/s)	Prec: P-1313 (mm)	Nível (m)	Prec: P-1415 (mm)
13-05-2024	06:00	1.25	16.09	0.00	3.64	25.79	10.00	1.15	3.29	0.00	3.26	4.80
	12:00	1.24	15.64		3.63	25.43		1.16	3.48		3.60	
	18:00	1.24	15.64		3.63	25.43		1.15	3.29		3.26	
14-05-2024	06:00	1.23	15.20	0.00	3.63	25.43	0.00	1.17	3.68	0.00	3.16	9.10
	12:00	S/I						S/I			S/I	
	18:00	S/I						S/I			S/I	
<b>15-05-2024</b>	<b>06:00</b>	S/I		<b>S/I</b>			<b>S/I</b>	S/I		<b>S/I</b>	S/I	<b>S/I</b>
<b>Estágio Actual do Alerta</b>		Abaixo do Alerta			Abaixo do Alerta			Abaixo do Alerta			Abaixo do Alerta	

Rio Púngue: Principais Afluentes						
Data	Hora	Nhazónia E-72: N.Alerta=6.5m			Metuchira E-76: N.Alerta=N/A	
		Nível (m)	Caudal (m3/s)	Prec: P-1273 (mm)	Nível (m)	Prec: P-1272 (mm)
13-05-2024	06:00	2.08	3.98	0.00	S/I	0.00
	12:00	2.08	3.98		S/I	
	18:00	2.07	3.91		S/I	
14-05-2024	06:00	2.07	3.91	0.00	S/I	0.00
	12:00	S.I			S/I	
	18:00	S.I			S/I	
<b>15-05-2024</b>	<b>06:00</b>	S.I		<b>S/I</b>	S/I	<b>S/I</b>
<b>Estágio Actual do Alerta</b>		Abaixo do Alerta			Abaixo do Alerta	

## 2. Gráficos Ilustrativos da Bacia do Púngue



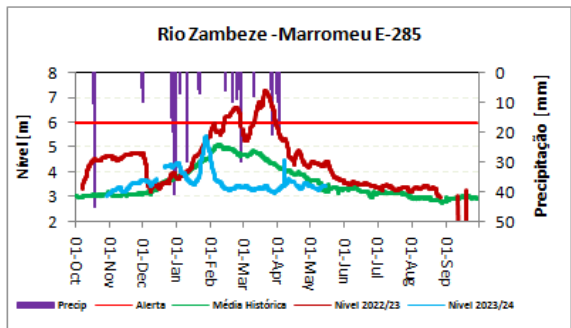
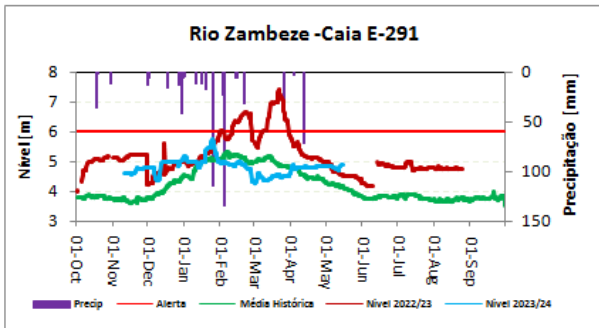
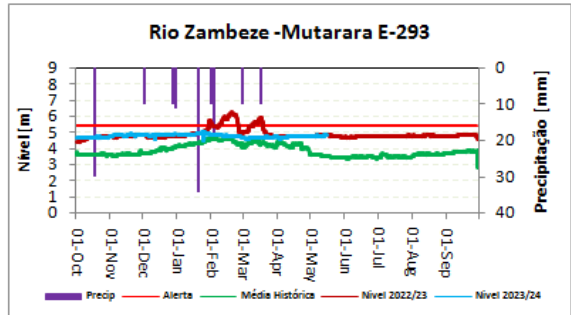
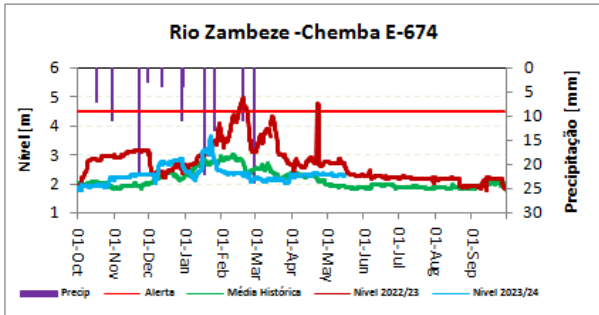
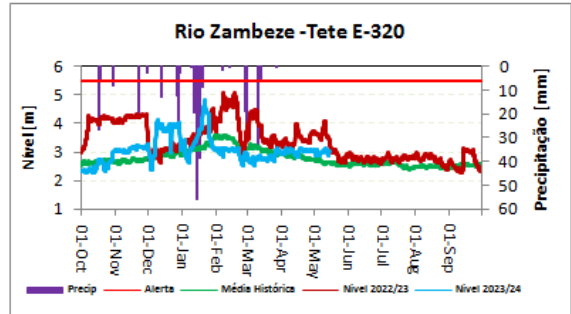
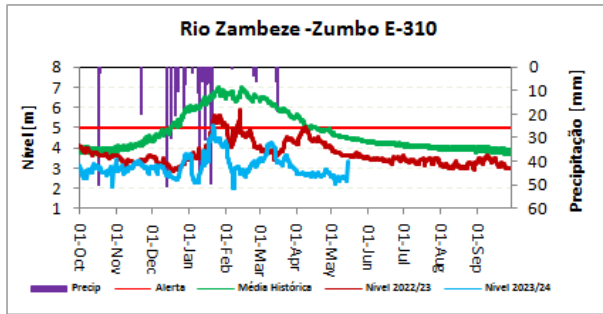
## ANEXO IV. BACIA HIDROGRÁFICA DO ZAMBEZE

### 1. Dados Hidrológicos Observados nas Principais Estações do Zambeze

Rio Zambeze: Curso Principal												
Data	Hora	Zumbo E-310: N.Alerta=5.0m			Tete E-320: N.Alerta=5.5m			Caia E-291: N.Alerta=6.0m			Marromeu E-285: N.Alerta=6.0m	
		Nível (m)	Caudal (m3/s)	Prec: P-44 (mm)	Nível (m)	Caudal (m3/s)	Prec: P-1287 (mm)	Nível (m)	Caudal (m3/s)	Prec: P-50 (mm)	Nível (m)	Precip: P-590 (mm)
13-05-2024	06:00	2.49	1451.71	0.00	2.88	2008.25	0.00	4.84	3325.26	0.00	3.42	0.00
	12:00	2.47	1431.17		2.95	2079.96		4.84	3325.26		3.43	
	18:00	2.44	1400.40		3.01	2142.02		4.85	3338.90		3.44	
14-05-2024	06:00	2.42	1379.91	0.00	3.05	2183.68	0.00	4.87	3366.32	0.00	3.45	0.00
	12:00	2.39	1349.20		3.04	2173.24		4.87	3366.32		3.45	
	18:00	2.38	1338.97		3.03	2162.82		4.87	3366.32		3.46	
<b>15-05-2024</b>	<b>06:00</b>	<b>3.37</b>	<b>2367.83</b>	<b>0.00</b>	<b>3.02</b>	<b>2152.41</b>	<b>0.00</b>	<b>4.87</b>	<b>3366.32</b>	<b>0.00</b>	<b>3.47</b>	<b>0.00</b>
<b>Estágio Actual do Alerta</b>		Abaixo do Alerta			Abaixo do Alerta			Abaixo do Alerta			Abaixo do Alerta	

Rio Zambeze: Principais Afluentes														
Data	Hora	Aruângua E-343: N.Alerta=6.0m			Luia E-645 N.Alerta=5.0m			Revúbuê E-302: N. Alerta=5.0m			Luenha E-348: N. Alerta=N/A		Chire Megaza E-289: N.Alerta=8.0m	
		Nível (m)	Prec: P-1293 (mm)	Nível (m)	Caudal (m3/s)	Prec: P-1323 (mm)	Nível (m)	Caudal (m3/s)	Prec: P-438 (mm)	Nível(m)	Caudal (m3/s)	Nível (m)	Prec: P-51 (mm)	
13-05-2024	06:00	2.89	0.00	0.56	7.92	0.00	1.52	117.07	0.00	5.72	8.62	6.15	0.00	
	12:00	2.94		0.56	7.92		1.51	116.28		5.72	8.62	6.16		
	18:00	2.92		0.56	7.92		1.51	116.28		5.72	8.62	6.16		
14-05-2024	06:00	2.89	0.00	0.56	7.92	0.00	1.50	115.49	0.00	5.70	8.05	6.17	0.00	
	12:00	2.89		0.56	7.92		1.50	115.49		5.70	8.05	6.17		
	18:00	2.87		0.56	7.92		1.51	116.28		5.70	8.05	6.17		
<b>15-05-2024</b>	<b>06:00</b>	<b>2.83</b>	<b>0.00</b>	<b>0.55</b>	<b>7.62</b>	<b>0.00</b>	<b>1.51</b>	<b>116.28</b>	<b>0.00</b>	<b>5.70</b>	<b>8.05</b>	<b>6.16</b>	<b>0.00</b>	
<b>Estágio Actual do Alerta</b>		Abaixo do Alerta			Abaixo do Alerta			Abaixo do Alerta			Abaixo da alerta		Abaixo do Alerta	

## 2. Gráficos Ilustrativos da Bacia do Zambeze



## ANEXO V: GESTÃO DAS PRINCIPAIS ALBUFEIRAS

Barragem	Data	Cota da Albufeira [m]	Caudal Afluente [m3/s]	Caudal Efluente [m3/s]	Enchimento [%]	NPA [m]	Observação
HCB	13-05-2024	319.32	611.60	1,878.07	68.71	326	
	14-05-2024	319.27	645.31	1,909.81	68.49		
	15-05-2024	*319.27		**1900			
Chicamba	12-05-2024	613.35	-1.85	21.8	44.25	624	
	13-05-2024	613.32	6.45	22.2	44.15		
	14-05-2024	613.30		***21	44.08		
Muda	12-05-2024	102.50	0.54	1.50	58.07	106	
	13-05-2024	102.48	0.54	1.50	58.07		
	14-05-2024	102.40	0.52	1.50	58.07		

### Legenda:

N/A=Não tem Nível de Alerta.

S/N=Sem Número.

NPA=Nível de Pleno Armazenamento.

S/I=Sem Informação.

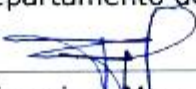
E/S=Escala Submersa.

\* Valor médio da cota no período das 0:00 as 07:00 horas.

\*\* Caudal efluente médio previsto para as próximas 24 horas.

\*\*\* Caudal efluente médio previsto das 0:00 as 08:00 horas.

O Chefe do Departamento de Recursos Hídricos

  
 \_\_\_\_\_  
 Francisco Macaringue  
 (Técnico Superior N1)