

## SITUAÇÃO HIDROLÓGICA DAS BACIAS DO ZAMBEZE, PÚNGUÈ E BÚZI.

### 1. CONDIÇÕES HIDROLÓGICAS ACTUAIS

#### 1.1. Precipitação Registada (em mm)

Nas últimas 24 horas, ao longo da rede de observação hidroclimatológica das bacias da região centro, houve registo de chuvas fracas, com destaque para: **Bacia do Zambeze**: Nhavunduca (P-1293) com 5.6mm.

#### 1.2. Níveis Hidrométricos Observados

No geral, nas bacias hidrográficas do Zambeze, Búzi e Púnguè, os níveis hidrométricos registam oscilações com tendência a subir ligeiramente.

#### 1.3. Gestão das Principais Albufeiras

As albufeiras de **Cahora Bassa, Chicamba e Muda** registam níveis de enchimento de 20.27%, 23.67% e 23.51% respectivamente, com efluências na ordem de 1498.14 m<sup>3</sup>/s para Cahora Bassa, 15.80 m<sup>3</sup>/s para Chicamba e 1.20 m<sup>3</sup>/s para Muda.

### 2. PREVISÃO PARA AS PRÓXIMAS 24 HORAS

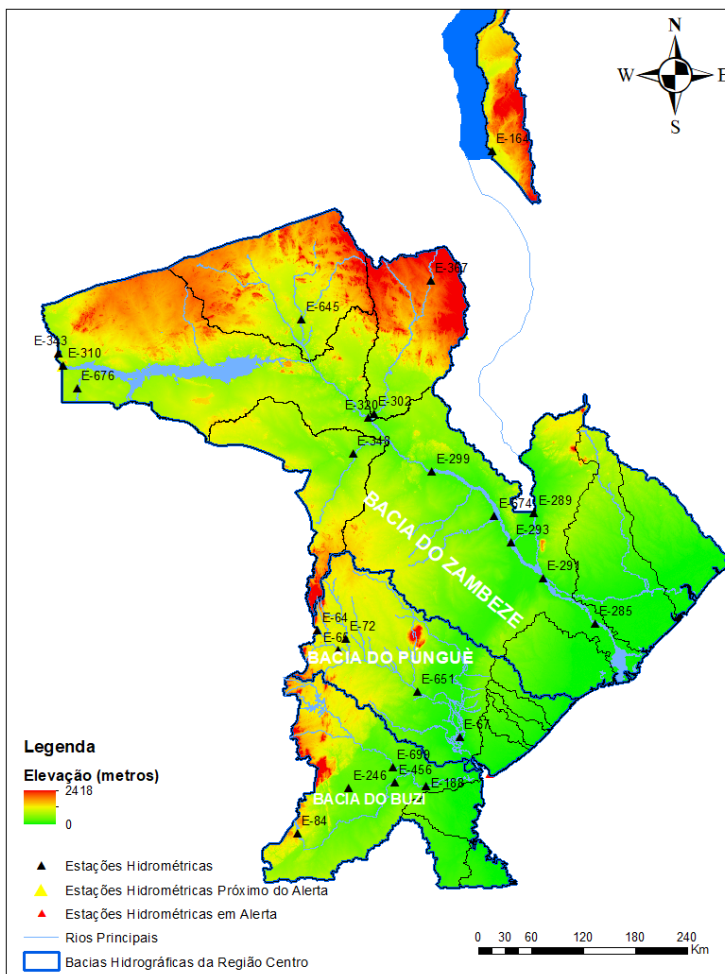
Para as próximas 24 horas, nas bacias do Zambeze, Púngue e Búzi não se prevê alterações significativas do atual cenário hidrológico.

### 3. ALERTA E PRECAUÇÕES

**A ARA-Centro apela à todos Governos Distritais, Agentes Económicos, Utentes e Beneficiários dos Recursos Hídricos das Bacias Hidrográficas dos Rios Zambeze, Púngue e Búzi e ao Público em Geral para a tomada de medidas de precaução, devendo retirar-se imediatamente das zonas de risco de inundação e não atravessar os leitos dos rios.**

O Director Geral  
  
Custódio Vicente  
(Técnico Superior de Obras Públicas)

## ANEXO I. SISTEMA DE AVISO DE CHEIAS DA ARA-CENTRO, IP



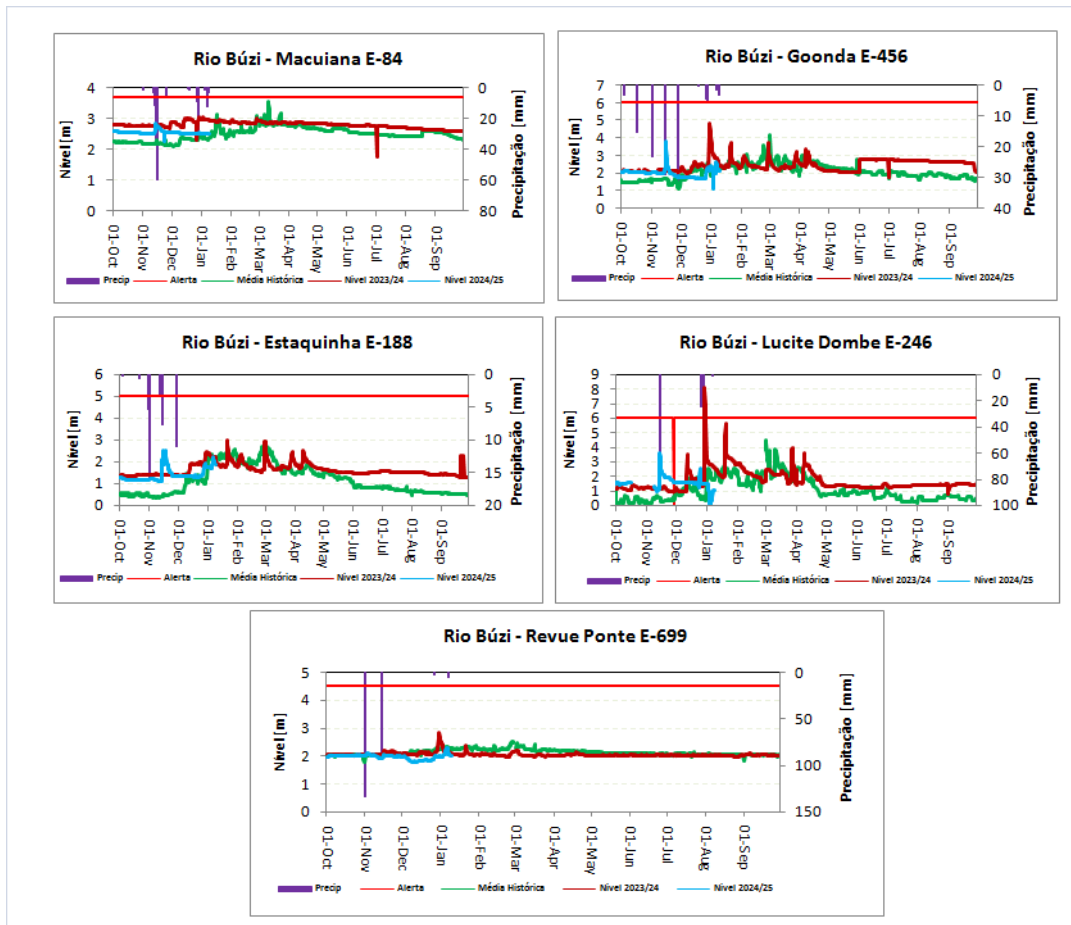
## ANEXO II. BACIA HIDROGRÁFICA DO BÚZI

### 1. Dados Hidrológicos Observados nas Principais Estações do Búzi

Rio Búzi: Curso Principal								
Data	Hora	Macuiana E-84: N.Alerta=3.7m		Goonda E-456: N.Alerta=6.0m			Estaquinha E-188: N.Alerta=5.0m	
		Nível (m)	Prec: P-336 (mm)	Nível (m)	Caudal (m3/s)	Prec: P-1274 (mm)	Nível (m)	Prec: P-77 (mm)
11-01-2025	06:00	S/I	S/I	S/I	0.00	0.00	S/I	0.00
	12:00	S/I		S/I			S/I	
	18:00	S/I		S/I			S/I	
12-01-2025	06:00	2.48	S/I	2.18	40.99	0.00	1.78	0.00
	12:00	2.47		2.04			1.77	
	18:00	2.48		2.04			1.76	
<b>13-01-2025</b>	<b>06:00</b>	<b>2.48</b>	<b>0.00</b>	<b>2.03</b>	<b>39.89</b>	<b>0.00</b>	<b>1.75</b>	<b>0.00</b>
<b>Estágio Actual do Alerta</b>		<b>Abaixo do Alerta</b>		<b>Abaixo do Alerta</b>			<b>Abaixo do Alerta</b>	

Rio Búzi: Principais Afluentes						
Data	Hora	Dombe E-246: N.Alerta=6.0m			Revue E-699: N.Alerta=4.5m	
		Nível (m)	Caudal (m3/s)	Prec: P-422 (mm)	Nível (m)	Prec: P-1070 (mm)
11-01-2025	06:00	S/l		S/l	S/l	S/l
	12:00	S/l			S/l	
	18:00	S/l			S/l	
12-01-2025	06:00	1.16	22.95	0.00	2.08	0.00
	12:00	1.20	24.51		2.05	
	18:00	1.23	25.72		2.04	
13-01-2025	06:00	1.27	27.38	0.00	2.05	0.00
<b>Estágio Actual do Alerta</b>		Abaixo do Alerta			Abaixo do Alerta	

### Gráficos Ilustrativos da Bacia do Búzi



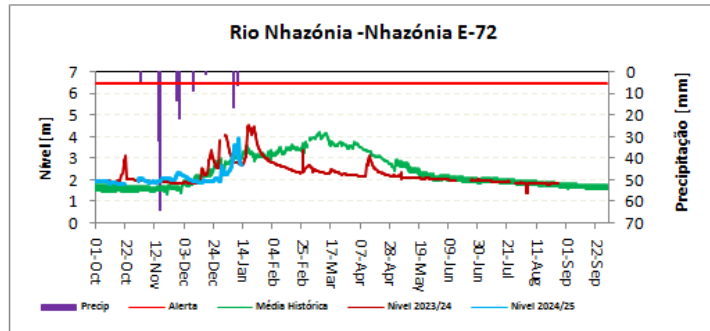
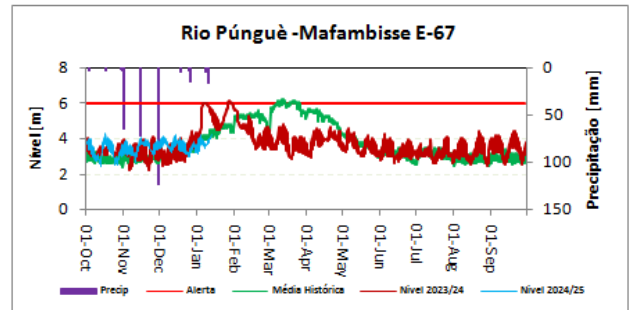
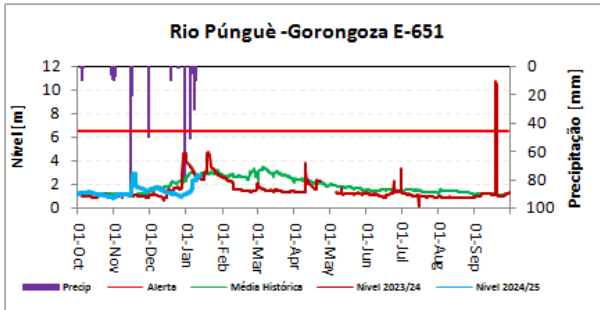
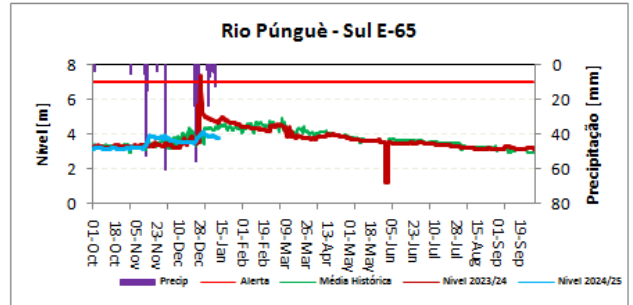
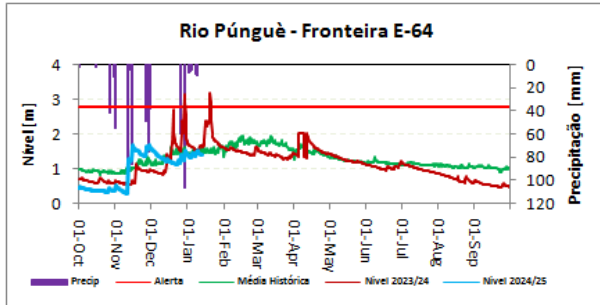
## ANEXO III. BACIA HIDROGRÁFICA DO PÚNGUÊ

### 1. Dados Hidrológicos Observados nas Principais Estações do Púnguê

Rio Púnguê: Curso Principal												
Data	Hora	P. Fronteira E-64: N.Alerta=2.8m			Púnguê Sul E-65: N.Alerta=7.0m			Gorongosa E-651: N.Alerta=6.5m			Mafambisse E-67: N.Alerta=6.0m	
		Nível (m)	Caudal (m3/s)	Prec: P-378 (mm)	Nível (m)	Caudal (m3/s)	Prec: P-375 (mm)	Nível (m)	Caudal (m3/s)	Prec: P-1313 (mm)	Nível (m)	Prec: P-1415 (mm)
11-01-2025	06:00	1.45	26.30	0.00	3.80	32.07	0.00	2.83	197.54	0.00	3.99	0.00
	12:00	1.44	25.73		3.80	32.07		2.82	195.07		3.80	
	18:00	1.43	25.17		3.79	31.65		2.81	192.63		3.98	
12-01-2025	06:00	1.41	24.06	0.00	3.79	31.65	0.00	2.78	185.41	0.00	4.05	0.00
	12:00	1.40	23.52		3.77	30.82		2.76	180.70		3.97	
	18:00	1.40	23.52		3.77	30.82		2.74	176.06		4.10	
<b>13-01-2025</b>	<b>06:00</b>	<b>1.38</b>	<b>22.44</b>	<b>0.00</b>	<b>3.77</b>	<b>30.82</b>	<b>0.00</b>	<b>2.72</b>	<b>171.50</b>	<b>0.00</b>	<b>4.28</b>	<b>0.00</b>
<b>Estágio Actual do Alerta</b>		Abaixo do Alerta			Abaixo do Alerta			Abaixo do Alerta			Abaixo do Alerta	

Rio Púnguê: Principais Afluentes						
Data	Hora	Nhazónia E-72: N.Alerta=6.5m			Metuchira E-76: N.Alerta=N/A	
		Nível (m)	Caudal (m3/s)	Prec: P-1273 (mm)	Nível (m)	Prec: P-1272 (mm)
11-01-2025	06:00	3.06	12.51	0.00	S/I	0.00
	12:00	2.99	11.82		S/I	
	18:00	3.95	22.07		S/I	
12-01-2025	06:00	2.85	10.48	0.00	S/I	0.00
	12:00	2.83	10.29		S/I	
	18:00	2.80	10.01		S/I	
<b>13-01-2025</b>	<b>06:00</b>	<b>2.73</b>	<b>9.36</b>	<b>0.00</b>	<b>S/I</b>	<b>0.00</b>
<b>Estágio Actual do Alerta</b>		Abaixo do Alerta			Abaixo do Alerta	

## 2. Gráficos Ilustrativos da Bacia do Púnguè



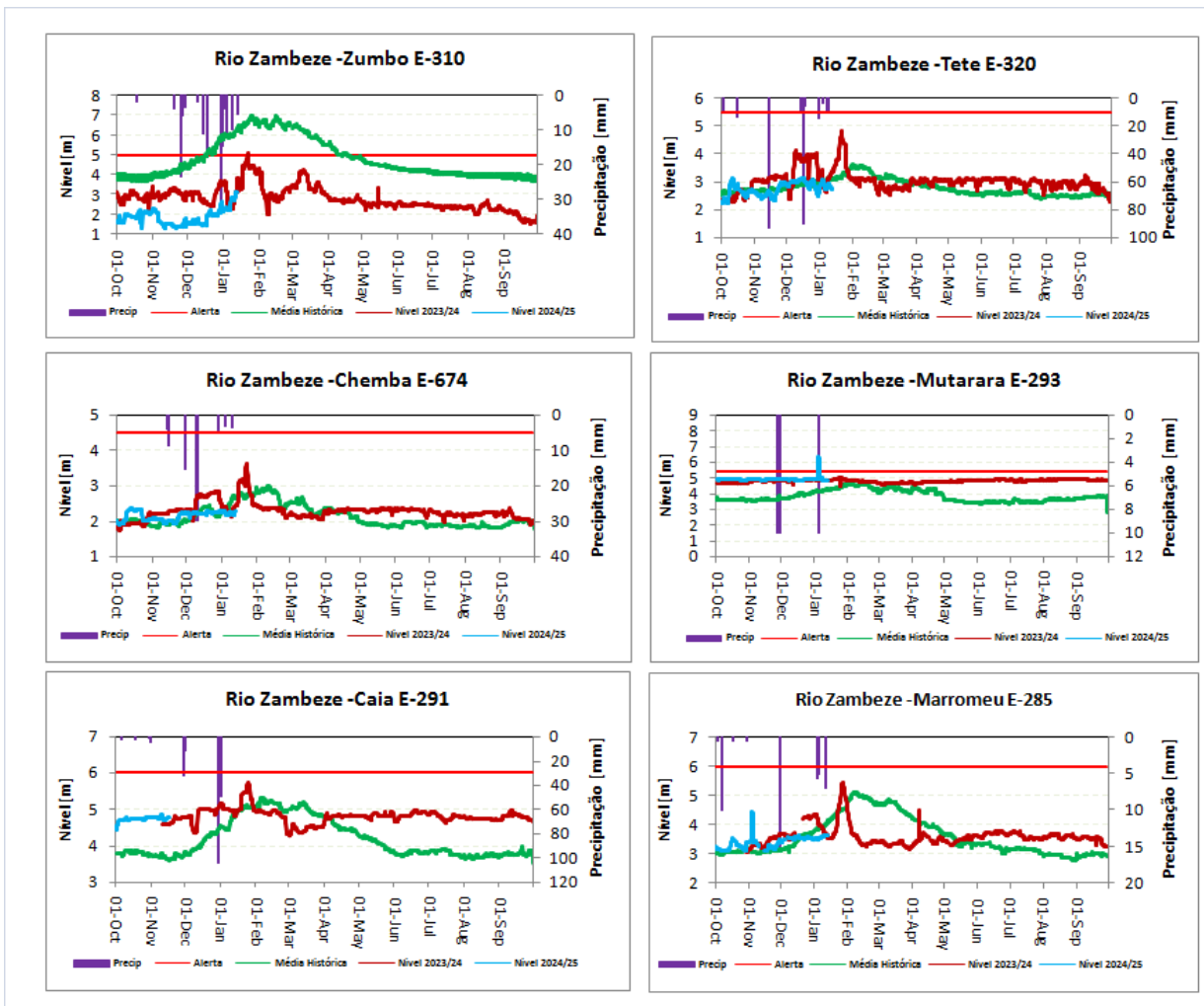
## ANEXO IV. BACIA HIDROGRÁFICA DO ZAMBEZE

### 1. Dados Hidrológicos Observados nas Principais Estações do Zambeze

Rio Zambeze: Curso Principal												
Data	Hora	Zumbo E-310: N.Alerta=5.0m			Tete E-320: N.Alerta=5.5m			Caia E-291: N.Alerta=6.0m			Marromeu E-285: N.Alerta=6.0m	
		Nível (m)	Caudal (m3/s)	Prec: P-44 (mm)	Nível (m)	Caudal (m3/s)	Prec: P-1287 (mm)	Nível (m)	Caudal (m3/s)	Prec: P-50 (mm)	Nível (m)	Precip: P-590 (mm)
11-01-2025	06:00	2.77	1740.66	S/I	2.82	1947.36	0.00	4.76	3217.79	0.00	3.54	0.00
	12:00	2.74	1709.57		2.80	1927.18		S/I			3.55	
	18:00	2.77	1740.66		2.76	1887.02		S/I			3.56	
12-01-2025	06:00	2.95	1927.75	S/I	2.72	1847.10	0.00	S/I		0.00	3.56	0.00
	12:00	3.07	2053.01		2.75	1877.01		S/I			3.57	
	18:00	3.15	2136.73		2.77	1897.04		S/I			3.57	
<b>13-01-2025</b>	<b>06:00</b>	<b>3.10</b>	<b>2084.38</b>	<b>0.00</b>	<b>2.80</b>	<b>1927.18</b>	<b>0.00</b>	<b>S/I</b>		<b>0.00</b>	<b>3.58</b>	<b>0.00</b>
<b>Estágio Actual do Alerta</b>		Abaixo do Alerta			Abaixo do Alerta			Abaixo do Alerta			Abaixo do Alerta	

Rio Zambeze: Principais Afluentes													
Data	Hora	Aruãgua E-343: N.Alerta=6.0m		Luia E-645 N.Alerta=5.0m			Revúbuê E-302: N. Alerta=5.0m			Luenha E-348: N. Alerta=N/A		Chire Megaza E-289: N.Alerta=8.0m	
		Nível (m)	Prec: P-1293 (mm)	Nível (m)	Caudal (m3/s)	Prec: P-1323 (mm)	Nível (m)	Caudal (m3/s)	Prec: P-438 (mm)	Nível(m)	Caudal (m3/s)	Nível (m)	Prec: P-51 (mm)
11-01-2025	06:00	3.74	S/I	S/I		S/I	2.70	247.29	4.20	6.69	83.36	6.30	0.00
	12:00	3.70		S/I			2.70	247.29		6.71	86.18	6.30	
	18:00	3.60		S/I			2.65	240.04		6.71	86.18	6.30	
12-01-2025	06:00	3.60	S/I	S/I		S/I	2.40	206.37	0.00	6.69	83.36	6.30	0.00
	12:00	3.55		S/I			2.40	206.37		6.62	74.00	6.29	
	18:00	3.55		S/I			2.30	194.04		6.62	74.00	6.29	
<b>13-01-2025</b>	<b>06:00</b>	<b>3.57</b>	<b>5.60</b>	<b>S/I</b>		<b>S/I</b>	<b>2.20</b>	<b>182.32</b>	<b>9.70</b>	<b>6.60</b>	<b>71.47</b>	<b>6.30</b>	<b>0.00</b>
<b>Estágio Actual do Alerta</b>		Abaixo do Alerta		Abaixo do Alerta			Abaixo do Alerta			Abaixo da alerta		Abaixo do Alerta	

## 2. Gráficos Ilustrativos da Bacia do Zambeze



## ANEXO V: GESTÃO DAS PRINCIPAIS ALBUFEIRAS

Barragem	Data	Cota da Albufeira [m]	Caudal Afluente [m3/s]	Caudal Efluente [m3/s]	Enchimento [%]	NPA [m]	Observação
<b>HCB</b>	11-01-2025	304.82	1485.69	1,485.69	20.22	326	
	12-01-2025	304.84	1801.01	1,498.14	20.27		
	13-01-2025	*304.84		**1500			
<b>Chicamba</b>	11-01-2025	605.89	14.90	19.90	23.92	624	
	12-01-2025	605.82	9.10	15.80	23.78		
	13-01-2025	605.77		***37	23.67		
<b>Muda</b>	11-01-2025	97.18	0.00	1.20	23.86	106	
	12-01-2025	97.14	0.00	1.20	23.86		
	13-01-2025	97.10	0.00	1.20	23.51		

### Legenda:

N/A=Não tem Nível de Alerta.

S/N=Sem Número.

NPA=Nível de Pleno Armazenamento.

S/I=Sem Informação.


E/S=Escala Submersa.

\* Valor médio da cota no período das 0:00 as 07:00 horas.

\*\* Caudal efluente médio previsto para as próximas 24 horas.

\*\*\* Caudal efluente médio previsto das 0:00 as 08:00 horas.

O Chefe do Departamento Recursos Hídricos

  
 Francisco Macaringue  
 (Técnico Superior N1)