

SITUAÇÃO HIDROLÓGICA DAS BACIAS DO ZAMBEZE, PÚNGUÈ E BÚZI.

1. CONDIÇÕES HIDROLÓGICAS ACTUAIS

1.1. Precipitação Registada (em mm)

Nas últimas 24 horas, ao longo da rede de observação hidroclimatológica das bacias da região centro, houve registo de chuvas fracas a moderadas, sendo localmente fortes, com destaque para: **Bacia do Búzi:** Dacata (P-1110) 99.40 mm, Açude (P-S/N) 07.70 mm, Central (P-S/N) 07.10 mm, Chicamba Real (P-S/N) 03.10 mm; **Bacia do Zambeze:** Mucumbura (P-893) 40.60 mm, Cassenga (P-S/N) 18.50 mm, Dôa (P-176) 11.20 mm, Chemba (P-28) 09.30 mm, Megaza (P-51) 05.50 mm, Guro (P-497) 03.00 mm, Tsangano (P-902) 01.5 mm; **Bacia do Púnguè:** Macúti (P-1269) 40.00 mm, Barragem de Muda Nhaurire (P-S/N) 22.60 mm, Púnguè Fronteira (P-378) 20.00 mm, Dondo (P-96) 19.00 mm, Inhamizua (P-1417) 17.00 mm, Ponta Gêa (P-1416) 17.00 mm, Púnguè Sul (P-375) 15.40 mm, Mafambisse (P-1415) 08.10 mm, Cidade de Chimoio (P-211) 07.00 mm;

1.2. Níveis Hidrométricos Observados

No geral, nas bacias hidrográficas do Zambeze, Púnguè e Búzi, os níveis hidrométricos registam oscilações com tendência a subir ligeiramente, face as chuvas que se registam.

1.3. Gestão das Principais Albufeiras

As albufeiras de **Cahora Bassa, Chicamba e Muda** registam níveis de enchimento de 19.99%, 23.69% e 26.70% respectivamente, com efluências na ordem de 1,501.93 m³/s para Cahora Bassa, 14.2 m³/s para Chicamba e 1.80 m³/s para Muda.

2. PREVISÃO PARA AS PRÓXIMAS 24 HORAS

Para as próximas 24 horas, nas bacias do Zambeze, Púnguè e Búzi prevê subida dos níveis como resultado das chuvas que se registam.

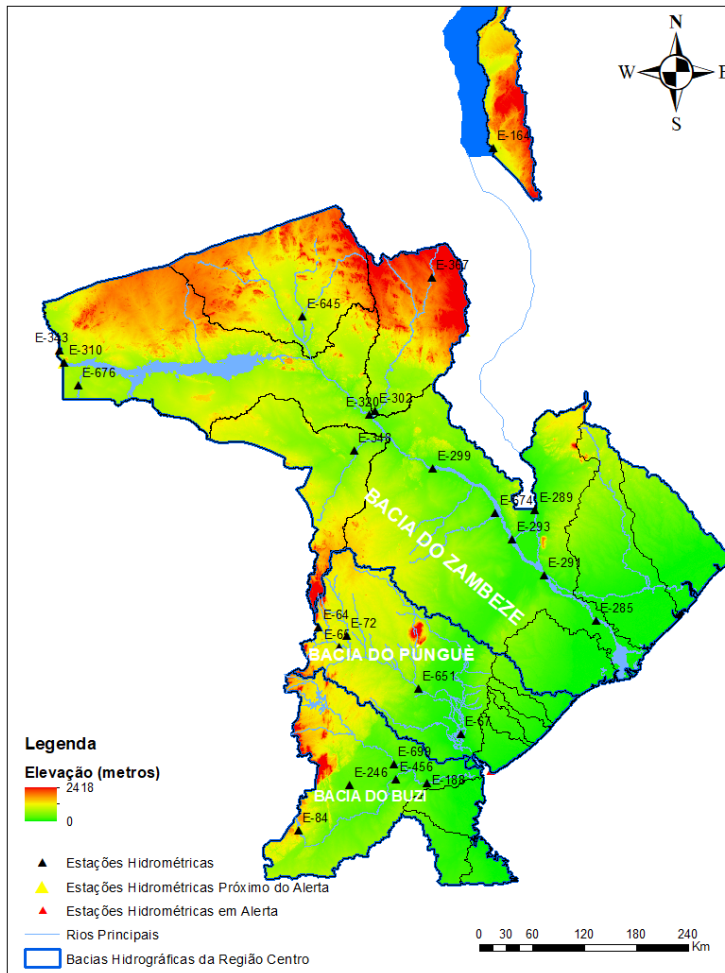
3. ALERTA E PRECAUÇÕES

A ARA-Centro apela à todos Governos Distritais, Agentes Económicos, Utentes e Beneficiários dos Recursos Hídricos das Bacias Hidrográficas dos Rios Zambeze, Púngue e Búzi e ao Público em Geral para a tomada de medidas de precaução, devendo retirar-se imediatamente das zonas de risco de inundação e não atravessar os leitos dos rios.

O Director-Geral

Custódio Vicente
(Técnico Superior de Obras Públicas)

ANEXO I. SISTEMA DE AVISO DE CHEIAS DA ARA-CENTRO, IP



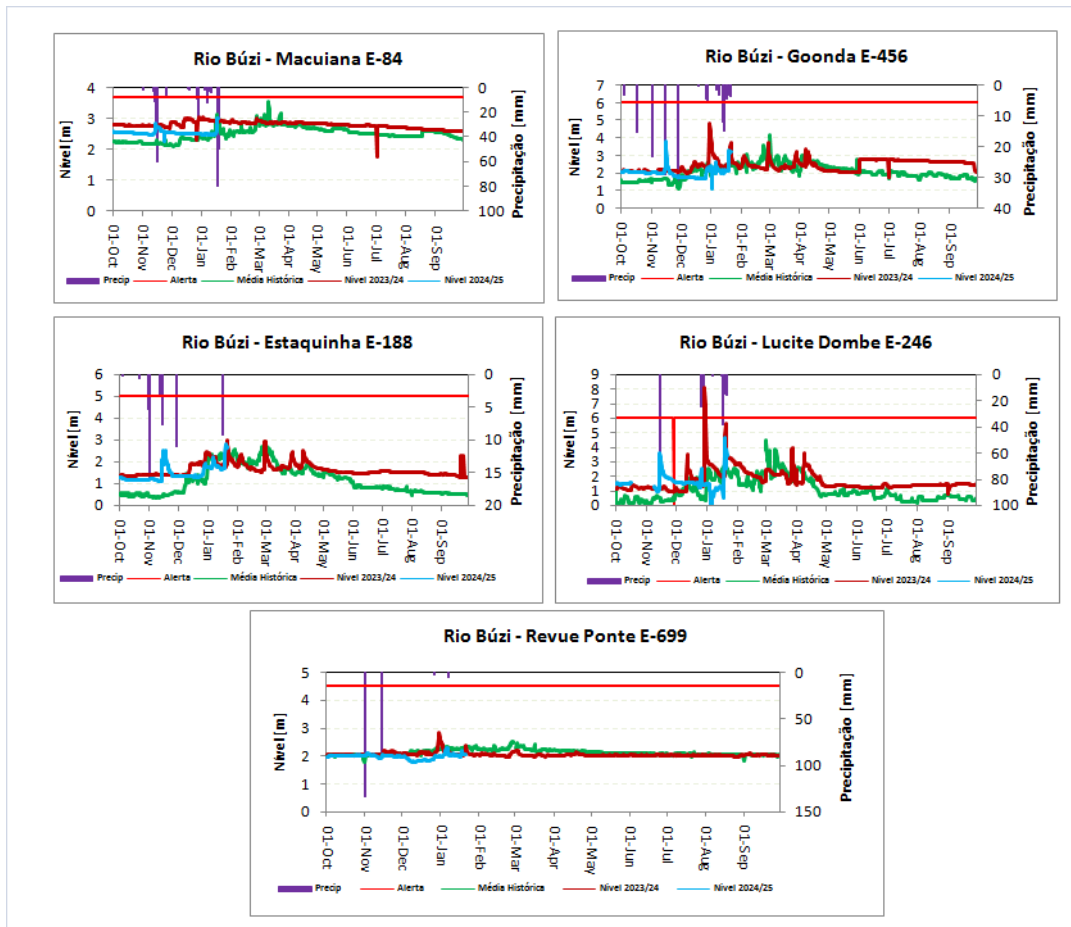
ANEXO II. BACIA HIDROGRÁFICA DO BÚZI

1. Dados Hidrológicos Observados nas Principais Estações do Búzi

Rio Búzi: Curso Principal								
Data	Hora	Macuiana E-84: N.Alerta=3.7m		Goonda E-456: N.Alerta=6.0m		Estaquinha E-188: N.Alerta=5.0m		
		Nível (m)	Prec: P-336 (mm)	Nível (m)	Caudal (m ³ /s)	Prec: P-1274 (mm)	Nível (m)	Prec: P-77 (mm)
19-01-2025	06:00	S/I	15.00	3.33	524.40	3.90	2.00	0.00
	12:00	S/I		3.34	532.19		2.20	
	18:00	S/I		3.29	494.10		2.40	
20-01-2025	06:00	S/I	S/I	3.20	430.78	3.50	2.80	0.00
	12:00	S/I		3.19	424.15		2.75	
	18:00	S/I		3.20	430.78		2.70	
21-01-2025	06:00	S/I	S/I	3.22	444.28	0.00	2.60	0.00
Estágio Actual do Alerta		Abaixo do Alerta		Abaixo do Alerta		Abaixo do Alerta		

Rio Búzi: Principais Afluentes						
Data	Hora	Dombe E-246: N.Alerta=6.0m			Revue E-699: N.Alerta=4.5m	
		Nível (m)	Caudal (m3/s)	Prec: P-422 (mm)	Nível (m)	Prec: P-1070 (mm)
19-01-2025	06:00	3.44	190.70	0.00	2.08	0.00
	12:00	3.30	175.88		2.07	
	18:00	3.18	163.63		2.08	
20-01-2025	06:00	2.56	107.25	15.50	2.08	0.00
	12:00	3.08	153.76		2.07	
	18:00	3.92	245.96		2.05	
21-01-2025	06:00	3.46	192.87	0.00	2.06	0.00
Estágio Actual do Alerta		Abaixo do Alerta			Abaixo do Alerta	

Gráficos Ilustrativos da Bacia do Búzi



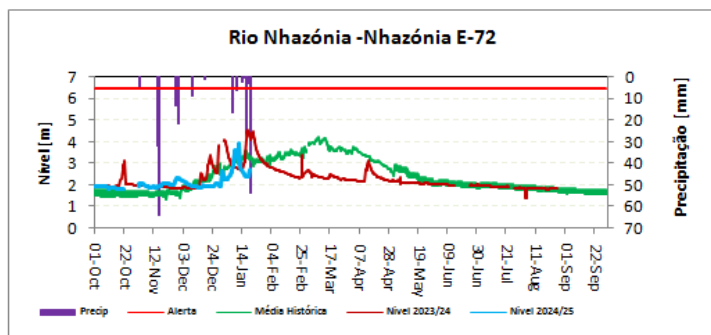
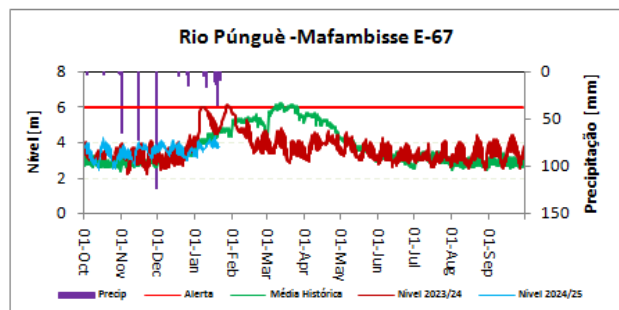
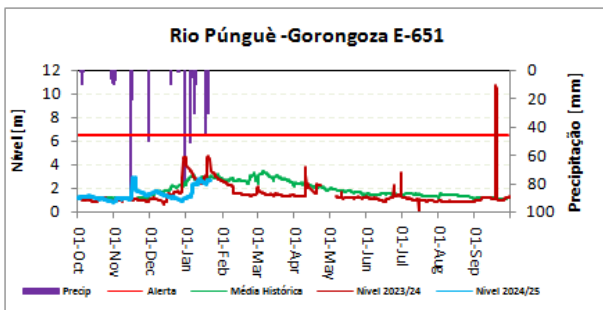
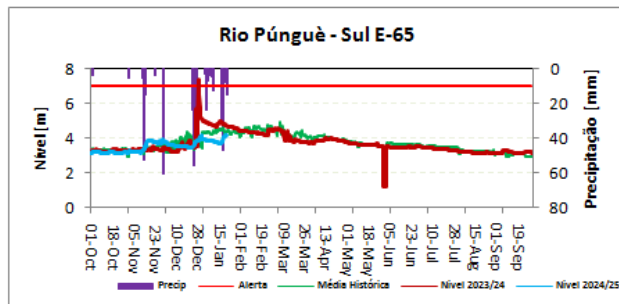
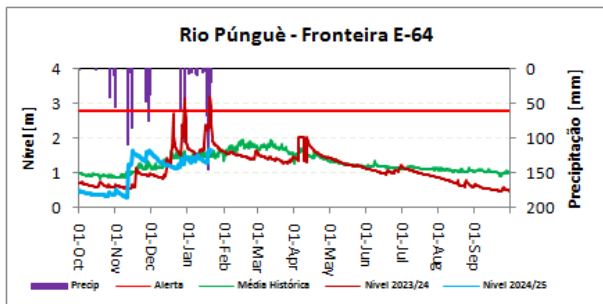
ANEXO III. BACIA HIDROGRÁFICA DO PÚNGUÊ

1. Dados Hidrológicos Observados nas Principais Estações do Púnguê

Rio Púnguê: Curso Principal												
Data	Hora	P. Fronteira E-64: N.Alerta=2.8m			Púnguê Sul E-65: N.Alerta=7.0m			Gorongosa E-651: N.Alerta=6.5m			Mafambisse E-67: N.Alerta=6.0m	
		Nível (m)	Caudal (m ³ /s)	Prec: P-378 (mm)	Nível (m)	Caudal (m ³ /s)	Prec: P-375 (mm)	Nível (m)	Caudal (m ³ /s)	Prec: P-1313 (mm)	Nível (m)	Prec: P-1415 (mm)
19-01-2025	06:00	1.69	41.83	145.50	4.09	45.97	46.80	2.65	156.12	30.00	3.68	36.60
	12:00	1.65	39.00		4.12	47.61		2.68	162.60		4.08	
	18:00	1.63	37.61		4.20	52.17		2.72	171.50		3.70	
20-01-2025	06:00	1.67	40.40	85.40	4.20	52.17	8.40	2.74	176.06	0.00	3.66	0.00
	12:00	1.64	38.30		4.20	52.17		2.73	173.77		4.00	
	18:00	1.63	37.61		4.20	52.17		2.69	164.80		3.76	
21-01-2025	06:00	1.65	39.00	20.00	4.20	52.17	15.40	2.67	160.42	0.00	3.80	8.10
Estágio Actual do Alerta		Abaixo do Alerta			Abaixo do Alerta			Abaixo do Alerta			Abaixo do Alerta	

Rio Púnguê: Principais Afluentes						
Data	Hora	Nhazónia E-72: N.Alerta=6.5m			Metuchira E-76: N.Alerta=N/A	
		Nível (m)	Caudal (m ³ /s)	Prec: P-1273 (mm)	Nível (m)	Prec: P-1272 (mm)
19-01-2025	06:00	2.41	6.56	53.80	S/I	0.00
	12:00	S/I			S/I	
	18:00	S/I			S/I	
20-01-2025	06:00	S/I		S/I	S/I	0.00
	12:00	S/I			S/I	
	18:00	S/I			S/I	
21-01-2025	06:00	S/I		S/I	S/I	0.00
Estágio Actual do Alerta		Abaixo do Alerta			Abaixo do Alerta	

2. Gráficos Ilustrativos da Bacia do Púnguè



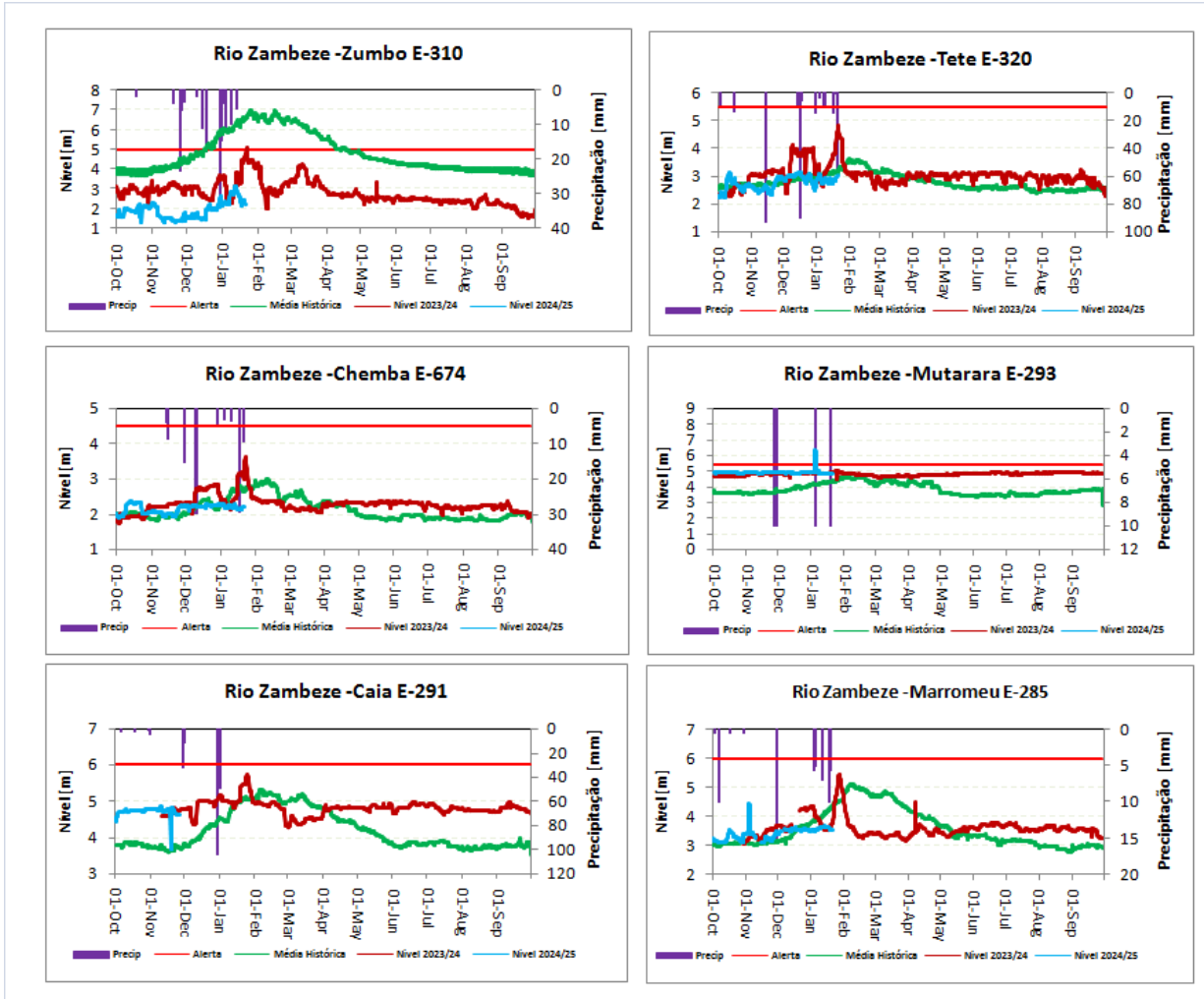
ANEXO IV. BACIA HIDROGRÁFICA DO ZAMBEZE

1. Dados Hidrológicos Observados nas Principais Estações do Zambeze

Rio Zambeze: Curso Principal												
Data	Hora	Zumbo E-310: N.Alerta=5.0m			Tete E-320: N.Alerta=5.5m			Caia E-291: N.Alerta=6.0m			Marromeu E-285: N.Alerta=6.0m	
		Nível (m)	Caudal (m3/s)	Prec: P-44 (mm)	Nível (m)	Caudal (m3/s)	Prec: P-1287 (mm)	Nível (m)	Caudal (m3/s)	Prec: P-50 (mm)	Nível (m)	Precip: P-590 (mm)
19-01-2025	06:00	2.37	1328.74	0.00	2.81	1937.26	0.00	4.63	3049.33	0.00	3.56	5.70
	12:00	2.40	1359.43		2.88	2008.25		4.63	3049.33		3.55	
	18:00	2.45	1410.66		2.93	2059.40		4.63	3049.33		3.54	
20-01-2025	06:00	2.45	1410.66	0.00	2.99	2121.27	58.20	4.63	3049.33	S/I	3.53	0.00
	12:00	2.38	1338.97		3.00	2131.64		4.63	3049.33		3.53	
	18:00	2.30	1257.27		3.00	2131.64		4.63	3049.33		3.53	
21-01-2025	06:00	2.20	1155.54	0.00	3.01	2142.02	0.00	4.63	3049.33	S/I	3.53	0.00
Estágio Actual do Alerta		Abaixo do Alerta			Abaixo do Alerta			Abaixo do Alerta			Abaixo do Alerta	

Rio Zambeze: Principais Afluentes													
Data	Hora	Aruãgua E-343: N.Alerta=6.0m		Luia E-645 N.Alerta=5.0m			Revúbue E-302: N. Alerta=5.0m			Luenha E-348: N. Alerta=N/A		Chire Megaza E-289: N.Alerta=8.0m	
		Nível (m)	Prec: P-1293 (mm)	Nível (m)	Caudal (m3/s)	Prec: P-1323 (mm)	Nível (m)	Caudal (m3/s)	Prec: P-438 (mm)	Nível(m)	Caudal (m3/s)	Nível (m)	Prec: P-51 (mm)
19-01-2025	06:00	2.53	1.50	S/I	S/I	2.00	160.63	0.00	6.79	98.09	6.35	0.00	
	12:00	2.53		S/I		2.20	182.32		6.79	98.09	6.35		
	18:00	3.53		S/I		2.20	182.32		6.79	98.09	6.36		
20-01-2025	06:00	3.45	2.10	S/I	S/I	2.80	262.32	70.20	6.83	104.45	6.39	54.70	
	12:00	2.50		S/I		2.95	286.27		8.01	444.00	6.40		
	18:00	2.55		S/I		2.95	286.27		8.00	439.64	6.40		
21-01-2025	06:00	2.61	0.00	S/I	S/I	2.60	232.97	0.00	7.99	435.32	6.41	5.50	
Estágio Actual do Alerta		Abaixo do Alerta		Abaixo do Alerta			Abaixo do Alerta			Abaixo da alerta		Abaixo do Alerta	

2. Gráficos Ilustrativos da Bacia do Zambeze



ANEXO V: GESTÃO DAS PRINCIPAIS ALBUFEIRAS

Barragem	Data	Cota da Albufeira [m]	Caudal Afluente [m3/s]	Caudal Efluente [m3/s]	Enchimento [%]	NPA [m]	Observação
HCB	19-01-2025	304.75	1194.05	1,496.06	20.04	326	
	20-01-2025	304.73	1200.16	1,501.93	19.99		
	21-01-2025	*304.73		**1500			
Chicamba	19-01-2025	605.65	40.40	15.50	23.41	624	
	20-01-2025	605.70	54.00	14.2	23.52		
	21-01-2025	605.78		***14	23.69		
Muda	19-01-2025	97.25	0.00	1.80	24.35	106	
	20-01-2025	97.35	0.00	1.80	24.84		
	21-01-2025	97.74	0.00	1.80	26.70		

Legenda:

N/A=Não tem Nível de Alerta.

S/N=Sem Número.

NPA=Nível de Pleno Armazenamento.

S/I=Sem Informação.


E/S=Escala Submersa.

* Valor médio da cota no período das 0:00 as 07:00 horas.

** Caudal efluente médio previsto para as próximas 24 horas.

*** Caudal efluente médio previsto das 0:00 as 08:00 horas.

O Chefe do Departamento Recursos Hídricos


 Francisco Macaringue
 (Técnico Superior N1)