

## SITUAÇÃO HIDROLÓGICA DAS BACIAS DO ZAMBEZE, PÚNGUÈ E BÚZI.

### 1. CONDIÇÕES HIDROLÓGICAS ACTUAIS

#### 1.1. Precipitação Registada (em mm)

Nas últimas 24 horas, ao longo da rede de observação hidroclimatológica das bacias da região centro, houve registo de chuvas fracas a moderadas, sendo localmente fortes, com destaque para: **Bacia do Zambeze**: Fingoè (P-786) com 99.80mm, Chitima (P-714) com 63.40mm, Dôa (P-176) com 57.40 mm, Marara (P-40) com 47.30mm, Chifunde (P-714) com 25.10mm, Cidade de Tete (P-1287) 24.50mm, Luenha I (P-S/N) com 20.10mm, Tambara (-30) com 18.50mm, Manje (P-717) com 17.10mm, Guro (P-497) com 14.50mm, Morrumbala (P-829) com 14.00mm, Angónia (P-333) com 12.40mm; **Bacia do Púnguè**: Ponta Gêa (P-1416) com 76.50mm, Macúti (P-1269) com 60.80mm, Inhamizua (P-1417) com 43.00mm, Dondo (P-96) com 35.30mm, Nhamatanda (P-90) com 22.80mm, Ponte Gorongosa (P-1313) com 20.00mm, Barragem de Muda Nhairire (P-S/N) com 19.80mm; **Bacia do Búzi**: Dacata (P-1110) com 32.40mm, Vila do Búzi (P-1088) com 19.00mm.

#### 1.2. Níveis Hidrométricos Observados

No geral, nas bacias hidrográficas do Zambeze, Púnguè e Búzi, os níveis hidrométricos registam oscilações com tendência a subir ligeiramente, face as chuvas que se registam.

#### 1.3. Gestão das Principais Albufeiras

As albufeiras de **Cahora Bassa, Chicamba e Muda** registam níveis de enchimento de 19.91%, 23.88% e 27.75% respectivamente, com efluências na ordem de 1,494.15 m<sup>3</sup>/s para Cahora Bassa, 11.2 m<sup>3</sup>/s para Chicamba e 1.80 m<sup>3</sup>/s para Muda.

### 2. PREVISÃO PARA AS PRÓXIMAS 24 HORAS

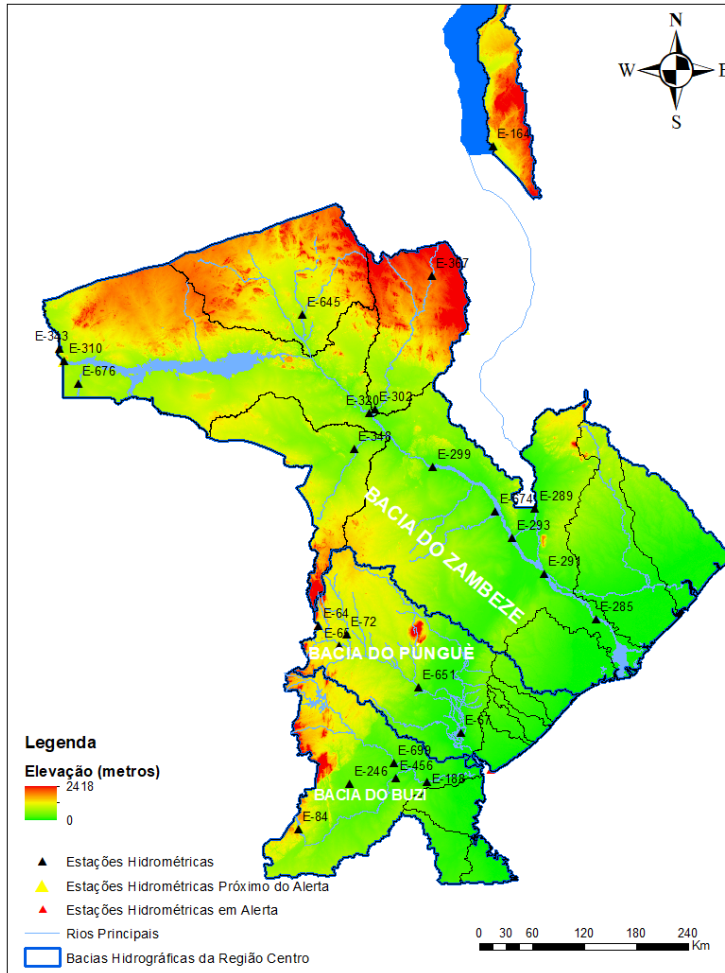
Para as próximas 24 horas, nas bacias do Zambeze, Púnguè e Búzi prevê subida dos níveis como resultado das chuvas que se registam.

### 3. ALERTA E PRECAUÇÕES

**A ARA-Centro apela à todos Governos Distritais, Agentes Económicos, Utentes e Beneficiários dos Recursos Hídricos das Bacias Hidrográficas dos Rios Zambeze, Púngue e Búzi e ao Público em Geral para a tomada de medidas de precaução, devendo retirar-se imediatamente das zonas de risco de inundação e não atravessar os leitos dos rios.**

O Director-Geral  
  
Custódio Vicente  
(Técnico Superior de Obras Públicas)

## ANEXO I. SISTEMA DE AVISO DE CHEIAS DA ARA-CENTRO, IP



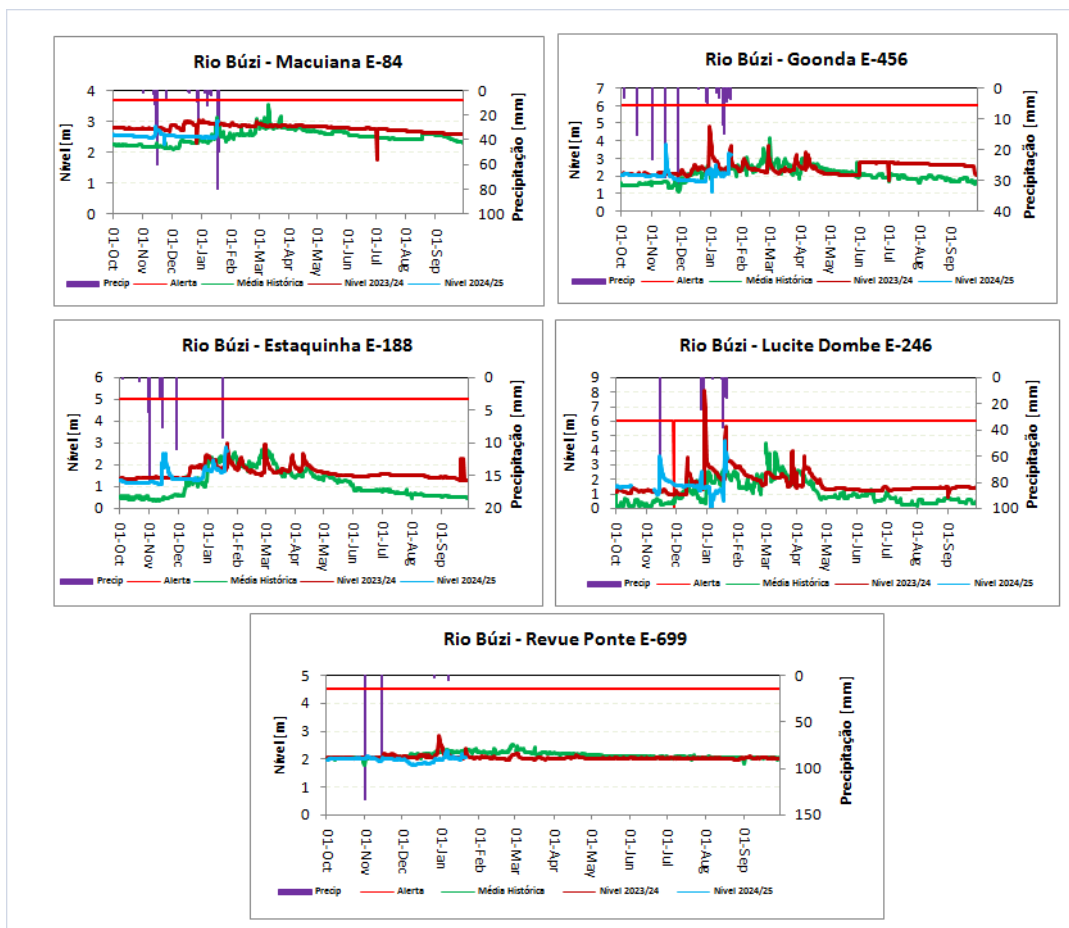
## ANEXO II. BACIA HIDROGRÁFICA DO BÚZI

### 1. Dados Hidrológicos Observados nas Principais Estações do Búzi

Rio Búzi: Curso Principal								
Data	Hora	Macuiana E-84: N.Alerta=3.7m		Goonda E-456: N.Alerta=6.0m		Estaquinha E-188: N.Alerta=5.0m		Prec: P-77 (mm)
		Nível (m)	Prec: P-336 (mm)	Nível (m)	Caudal (m3/s)	Prec: P-1274 (mm)	Nível (m)	
20-01-2025	06:00	2.69	0.00	3.20	430.78	3.50	2.80	0.00
	12:00	2.99		3.19	424.15		2.75	
	18:00	2.98		3.20	430.78		2.70	
21-01-2025	06:00	2.29	0.00	3.22	444.28	0.00	2.60	0.00
	12:00	2.29		3.55	717.13		2.60	
	18:00	2.28		3.23	451.16		2.65	
<b>22-01-2025</b>	<b>06:00</b>	<b>2.29</b>	<b>9.00</b>	<b>3.21</b>	<b>437.49</b>	<b>0.00</b>	<b>2.70</b>	<b>0.10</b>
<b>Estágio Actual do Alerta</b>		Abaixo do Alerta		Abaixo do Alerta		Abaixo do Alerta		

Rio Búzi: Principais Afluentes						
Data	Hora	Dombe E-246: N.Alerta=6.0m			Revue E-699: N.Alerta=4.5m	
		Nível (m)	Caudal (m3/s)	Prec: P-422 (mm)	Nível (m)	Prec: P-1070 (mm)
20-01-2025	06:00	2.56	107.25	15.50	2.08	0.00
	12:00	3.08	153.76		2.07	
	18:00	3.92	245.96		2.05	
21-01-2025	06:00	3.46	192.87	0.00	2.06	0.00
	12:00	3.31	176.92		2.05	
	18:00	3.19	164.64		2.07	
22-01-2025	06:00	3.10	155.71	0.00	2.09	0.00
<b>Estágio Actual do Alerta</b>		Abaixo do Alerta			Abaixo do Alerta	

### Gráficos Ilustrativos da Bacia do Búzi



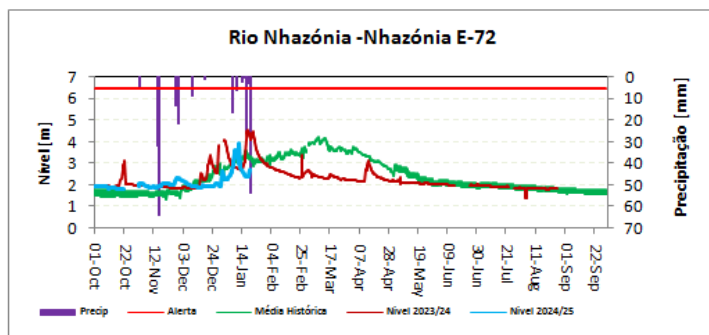
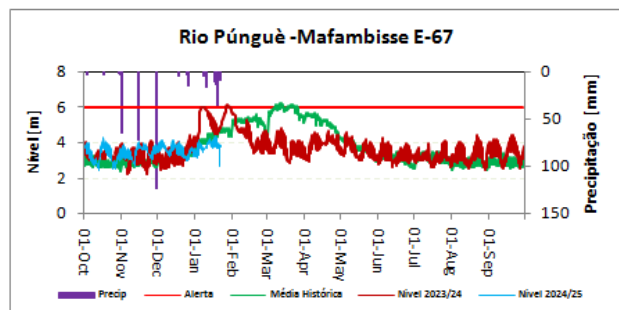
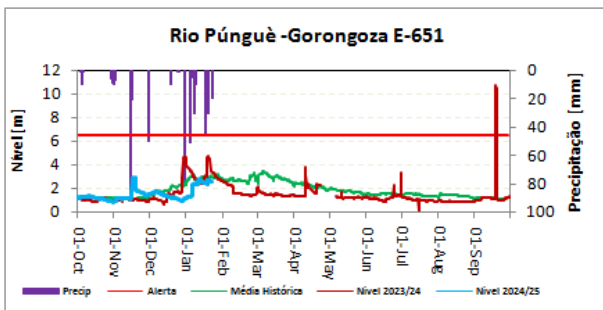
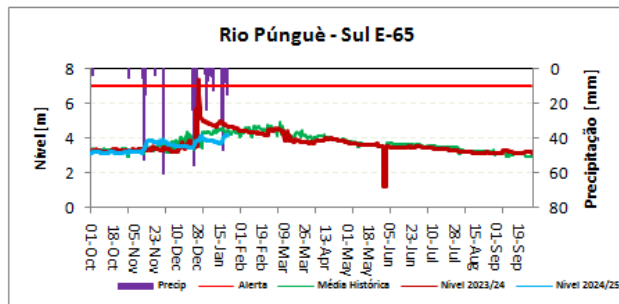
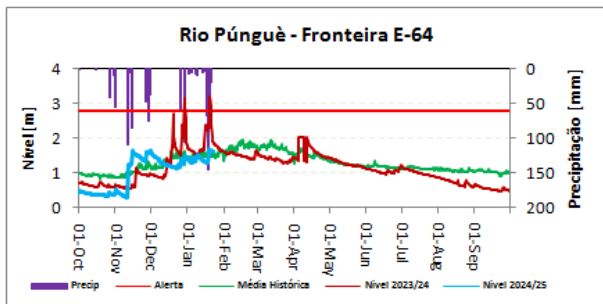
## ANEXO III. BACIA HIDROGRÁFICA DO PÚNGUÊ

### 1. Dados Hidrológicos Observados nas Principais Estações do Púnguê

Rio Púnguê: Curso Principal												
Data	Hora	P. Fronteira E-64: N.Alerta=2.8m			Púnguê Sul E-65: N.Alerta=7.0m			Gorongosa E-651: N.Alerta=6.5m			Mafambisse E-67: N.Alerta=6.0m	
		Nível (m)	Caudal (m3/s)	Prec: P-378 (mm)	Nível (m)	Caudal (m3/s)	Prec: P-375 (mm)	Nível (m)	Caudal (m3/s)	Prec: P-1313 (mm)	Nível (m)	Prec: P-1415 (mm)
20-01-2025	06:00	1.67	40.40	85.40	4.20	52.17	8.40	2.74	176.06	0.00	3.66	0.00
	12:00	1.64	38.30		4.20	52.17		2.73	173.77		4.00	
	18:00	1.63	37.61		4.20	52.17		2.69	164.80		3.76	
21-01-2025	06:00	1.65	39.00	20.00	4.20	52.17	15.40	2.67	160.42	0.00	3.80	8.10
	12:00	1.64	38.30		4.19	51.59		2.65	156.12		3.95	
	18:00	1.62	36.93		4.19	51.59		2.64	153.99		3.86	
<b>22-01-2025</b>	<b>06:00</b>	<b>1.60</b>	<b>35.59</b>	<b>0.00</b>	<b>4.19</b>	<b>51.59</b>	<b>0.00</b>	<b>2.63</b>	<b>151.89</b>	<b>20.00</b>	<b>3.80</b>	<b>9.50</b>
<b>Estágio Actual do Alerta</b>		Abaixo do Alerta			Abaixo do Alerta			Abaixo do Alerta			Abaixo do Alerta	

Rio Púnguê: Principais Afluentes						
Data	Hora	Nhazónia E-72: N.Alerta=6.5m			Metuchira E-76: N.Alerta=N/A	
		Nível (m)	Caudal (m3/s)	Prec: P-1273 (mm)	Nível (m)	Prec: P-1272 (mm)
20-01-2025	06:00	S/I		S/I	S/I	0.00
	12:00	S/I			S/I	
	18:00	S/I			S/I	
21-01-2025	06:00	S/I		S/I	S/I	0.00
	12:00	S/I			S/I	
	18:00	S/I			S/I	
<b>22-01-2025</b>	<b>06:00</b>	<b>S/I</b>		<b>S/I</b>	<b>S/I</b>	<b>0.00</b>
<b>Estágio Actual do Alerta</b>		Abaixo do Alerta			Abaixo do Alerta	

## 2. Gráficos Ilustrativos da Bacia do Púnguè



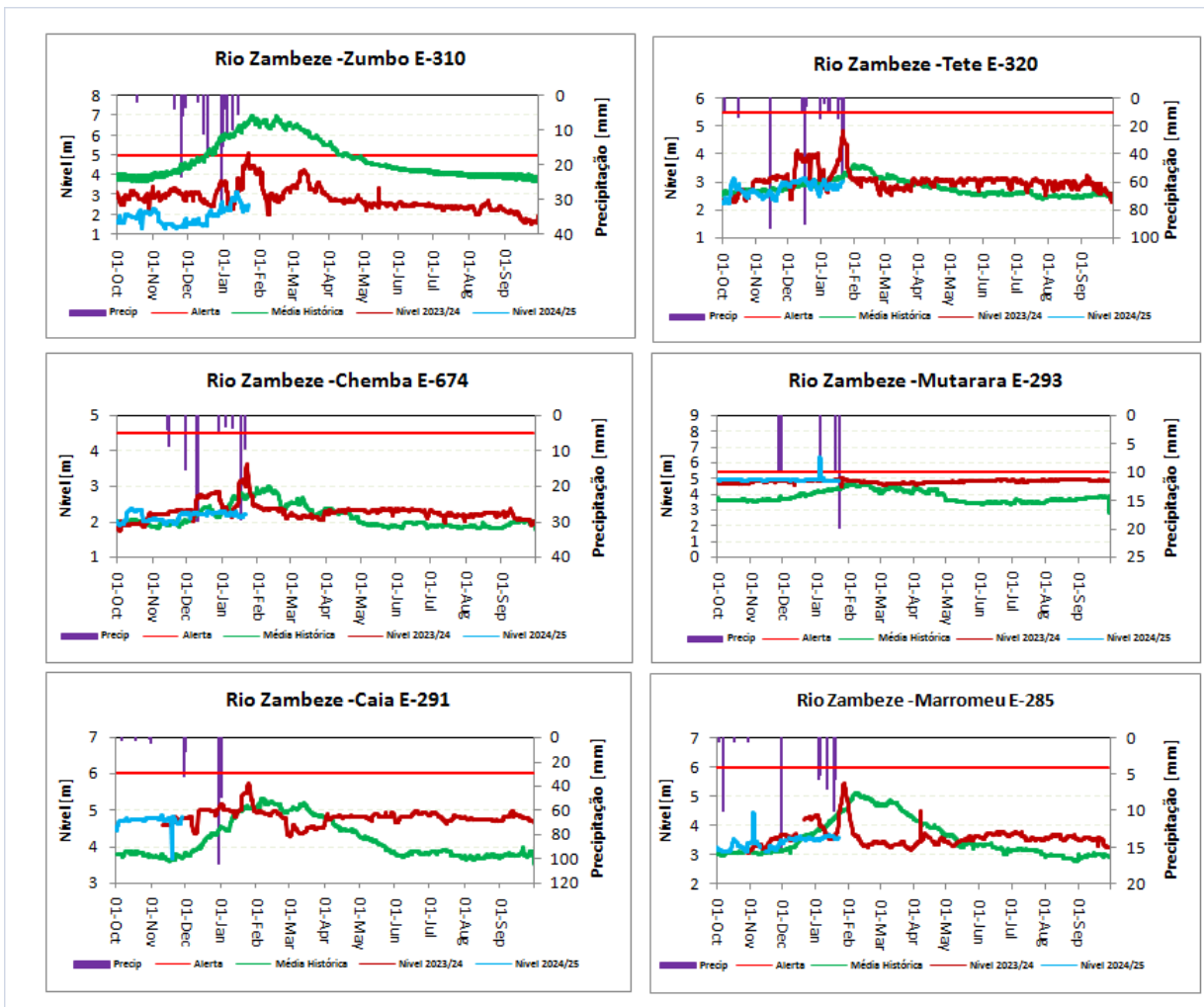
## ANEXO IV. BACIA HIDROGRÁFICA DO ZAMBEZE

### 1. Dados Hidrológicos Observados nas Principais Estações do Zambeze

Rio Zambeze: Curso Principal												
Data	Hora	Zumbo E-310: N.Alerta=5.0m			Tete E-320: N.Alerta=5.5m			Caia E-291: N.Alerta=6.0m			Marromeu E-285: N.Alerta=6.0m	
		Nível (m)	Caudal (m3/s)	Prec: P-44 (mm)	Nível (m)	Caudal (m3/s)	Prec: P-1287 (mm)	Nível (m)	Caudal (m3/s)	Prec: P-50 (mm)	Nível (m)	Precip: P-590 (mm)
20-01-2025	06:00	2.45	1410.66	0.00	2.99	2121.27	58.20	4.63	3049.33	S/I	3.53	0.00
	12:00	2.38	1338.97		3.00	2131.64		4.63	3049.33		3.53	
	18:00	2.30	1257.27		3.00	2131.64		4.63	3049.33		3.53	
21-01-2025	06:00	2.20	1155.54	0.00	3.01	2142.02	0.00	4.63	3049.33	S/I	3.53	0.00
	12:00	2.25	1206.35		3.02	2152.41		4.65	3074.76		3.54	
	18:00	2.25	1206.35		3.03	2162.82		4.70	3139.10		3.55	
<b>22-01-2025</b>	<b>06:00</b>	<b>2.50</b>	<b>1461.98</b>	<b>S/I</b>	<b>3.04</b>	<b>2173.24</b>	<b>24.50</b>	<b>4.80</b>	<b>3271.16</b>	<b>S/I</b>	<b>3.57</b>	<b>0.00</b>
<b>Estágio Actual do Alerta</b>		<b>Abaixo do Alerta</b>			<b>Abaixo do Alerta</b>			<b>Abaixo do Alerta</b>			<b>Abaixo do Alerta</b>	

Rio Zambeze: Principais Afluentes													
Data	Hora	Aruãgua E-343: N.Alerta=6.0m		Luia E-645 N.Alerta=5.0m			Revúbue E-302: N. Alerta=5.0m			Luenha E-348: N. Alerta=N/A		Chire Megaza E-289: N.Alerta=8.0m	
		Nível (m)	Prec: P-1293 (mm)	Nível (m)	Caudal (m3/s)	Prec: P-1323 (mm)	Nível (m)	Caudal (m3/s)	Prec: P-438 (mm)	Nível(m)	Caudal (m3/s)	Nível (m)	Prec: P-51 (mm)
20-01-2025	06:00	2.45	2.10	1.75	76.62	40.10	2.80	262.32	70.20	6.83	104.45	6.39	54.70
	12:00	2.50		1.76	77.46		2.95	286.27		7.65	304.92	6.40	
	18:00	2.55		1.77	78.30		2.95	286.27		8.35	610.29	6.40	
21-01-2025	06:00	2.61	0.00	1.65	68.48	0.00	2.60	232.97	0.00	8.68	808.23	6.39	5.50
	12:00	S/I		1.60	64.56		2.59	231.58		8.46	672.08	6.40	
	18:00	S/I		1.70	72.50		2.70	247.29		8.46	672.08	6.40	
<b>22-01-2025</b>	<b>06:00</b>	<b>S/I</b>	<b>S/I</b>	<b>1.83</b>	<b>83.44</b>	<b>10.80</b>	<b>2.87</b>	<b>273.28</b>	<b>8.00</b>	<b>8.38</b>	<b>626.74</b>	<b>6.43</b>	<b>11.00</b>
<b>Estágio Actual do Alerta</b>		<b>Abaixo do Alerta</b>		<b>Abaixo do Alerta</b>			<b>Abaixo do Alerta</b>			<b>Abaixo da alerta</b>		<b>Abaixo do Alerta</b>	

## 2. Gráficos Ilustrativos da Bacia do Zambeze



## ANEXO V: GESTÃO DAS PRINCIPAIS ALBUFEIRAS

Barragem	Data	Cota da Albufeira [m]	Caudal Afluente [m3/s]	Caudal Efluente [m3/s]	Enchimento [%]	NPA [m]	Observação
HCB	20-01-2025	304.73	1200.16	1,501.93	19.99	326	
	21-01-2025	304.70	1041.96	1,494.15	19.91		
	22-01-2025	*304.71		**1500			
Chicamba	20-01-2025	605.70	54.00	14.20	23.52	624	
	21-01-2025	605.78	56.00	11.2	23.69		
	22-01-2025	605.87		***11	23.88		
Muda	20-01-2025	97.35	4.56	1.80	24.84	106	
	21-01-2025	97.74	12.87	1.80	26.70		
	22-01-2025	97.92	7.09	1.80	27.75		

### Legenda:

N/A=Não tem Nível de Alerta.

S/N=Sem Número.

NPA=Nível de Pleno Armazenamento.

S/I=Sem Informação.

E/S=Escala Submersa.

\* Valor médio da cota no período das 0:00 as 07:00 horas.

\*\* Caudal efluente médio previsto para as próximas 24 horas.

\*\*\* Caudal efluente médio previsto das 0:00 as 08:00 horas.

O Chefe do Departamento de Recursos Hídricos



Francisco Macarinnue  
(Técnico Superior)