

## SITUAÇÃO HIDROLÓGICA DAS BACIAS DO ZAMBEZE, PÚNGUÈ E BÚZI.

### 1. CONDIÇÕES HIDROLÓGICAS ACTUAIS

#### 1.1. Precipitação Registada (em mm)

Nas últimas 24 horas, ao longo da rede de observação hidroclimatológica das bacias da região centro, houve registo de chuvas fracas a moderadas, sendo localmente fortes, com destaque para: **Bacia do Zambeze:** Angonia (P-333) com 61.45mm, chimbua (P-1271) com 20.0mm.

#### 1.2. Níveis Hidrométricos Observados

No geral, nas bacias hidrográficas do Zambeze, Púnguè e Búzi, os níveis hidrométricos registam oscilações com tendência a baixar ligeiramente.

#### 1.3. Gestão das Principais Albufeiras

As albufeiras de **Cahora Bassa, Chicamba e Muda** registam níveis de enchimento de 21.39%, 24.68% e 32.50% respectivamente, com efluências na ordem de 1,488.65 m<sup>3</sup>/s para Cahora Bassa, 18.2 m<sup>3</sup>/s para Chicamba e 1.80 m<sup>3</sup>/s para Muda.

### 2. PREVISÃO PARA AS PRÓXIMAS 24 HORAS

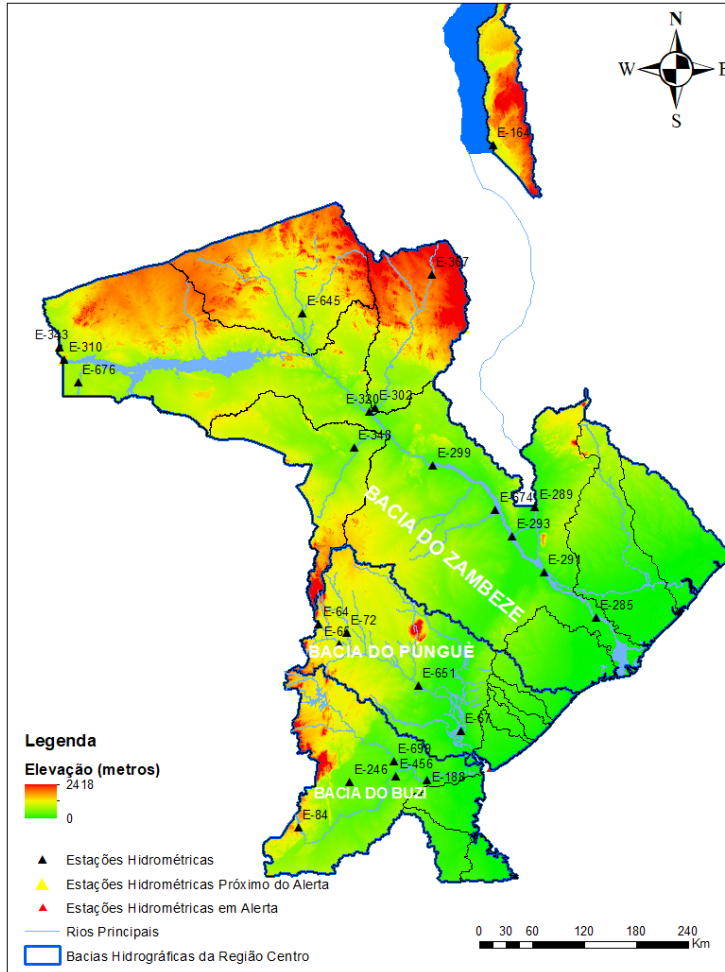
Para as próximas 24 horas, nas bacias do Zambeze, Púnguè Búzi prevê subida dos níveis como resultado das chuvas que se registam.

### 3. ALERTA E PRECAUÇÕES

**A ARA-Centro apela à todos Governos Distritais, Agentes Económicos, Utentes e Beneficiários dos Recursos Hídricos das Bacias Hidrográficas dos Rios Zambeze, Púngue e Búzi e ao Público em Geral para a tomada de medidas de precaução, devendo retirar-se imediatamente das zonas de risco de inundação e não atravessar os leitos dos rios.**

O Director Geral  
  
Custódio Vicente  
(Técnico Superior de Obras Públicas)

## ANEXO I. SISTEMA DE AVISO DE CHEIAS DA ARA-CENTRO, IP



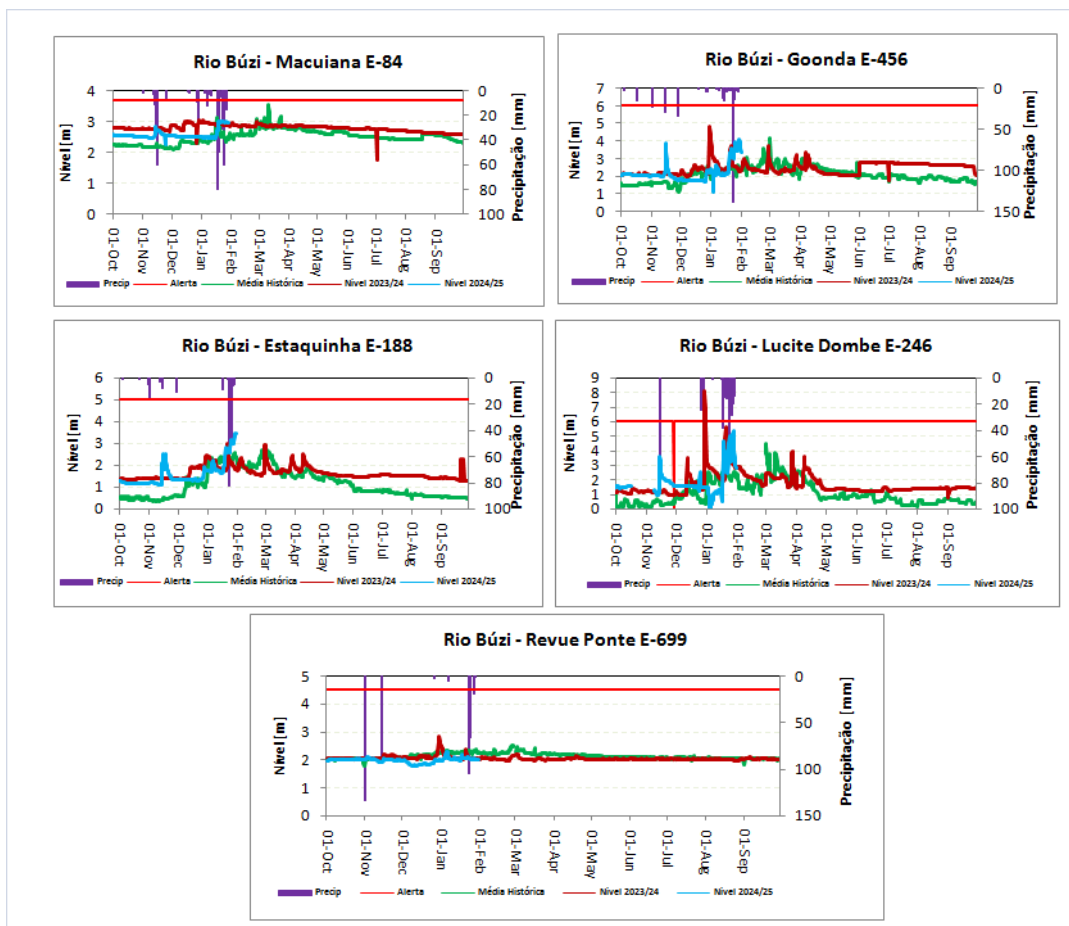
## ANEXO II. BACIA HIDROGRÁFICA DO BÚZI

### 1. Dados Hidrológicos Observados nas Principais Estações do Búzi

Rio Búzi: Curso Principal								
Data	Hora	Macuiana E-84: N.Alerta=3.7m		Goonda E-456: N.Alerta=6.0m			Estaquinha E-188: N.Alerta=5.0m	
		Nível (m)	Prec: P-336 (mm)	Nível (m)	Caudal (m3/s)	Prec: P-1274 (mm)	Nível (m)	Prec: P-77 (mm)
29-01-2025	06:00	S/I	0.00	4.06	1368.39	0.00	3.36	0.00
	12:00	S/I		4.06	1368.39		3.39	
	18:00	S/I		4.04	1336.56		3.42	
30-01-2025	06:00	S/I	0.00	3.95	1200.22	0.00	3.36	0.00
	12:00	S/I		3.78	971.77		3.39	
	18:00	S/I		3.55	717.13		3.42	
31-01-2025	06:00	S/I	0.00	3.55	717.13	0.00	3.47	0.00
<b>Estágio Actual do Alerta</b>		Abaixo do Alerta		Abaixo do Alerta			Abaixo do Alerta	

Rio Búzi: Principais Afluentes						
Data	Hora	Dombe E-246: N.Alerta=6.0m			Revue E-699: N.Alerta=4.5m	
		Nível (m)	Caudal (m3/s)	Prec: P-422 (mm)	Nível (m)	Prec: P-1070 (mm)
29-01-2025	06:00	5.02	398.20	0.00	2.04	0.00
	12:00	4.62	338.73		2.02	
	18:00	4.00	255.83		2.02	
30-01-2025	06:00	3.55	202.76	0.00	2.04	0.00
	12:00	3.29	174.84		2.04	
	18:00	3.00	146.07		2.02	
<b>31-01-2025</b>	<b>06:00</b>	<b>2.80</b>	<b>127.71</b>	<b>0.00</b>	<b>2.02</b>	<b>0.00</b>
<b>Estágio Actual do Alerta</b>		<b>Abaixo do Alerta</b>			<b>Abaixo do Alerta</b>	

### Gráficos Ilustrativos da Bacia do Búzi



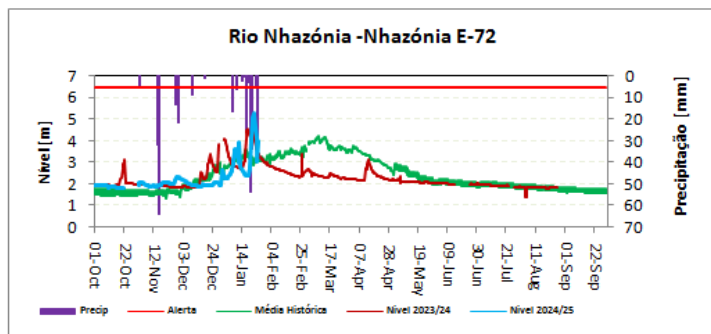
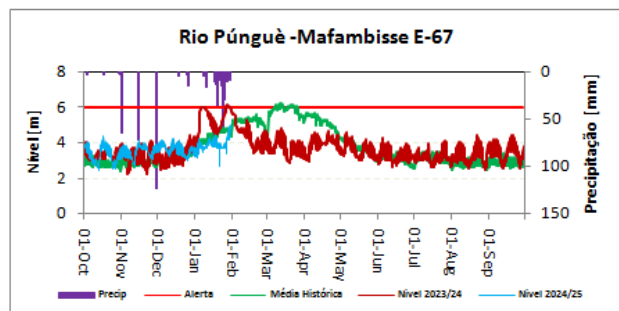
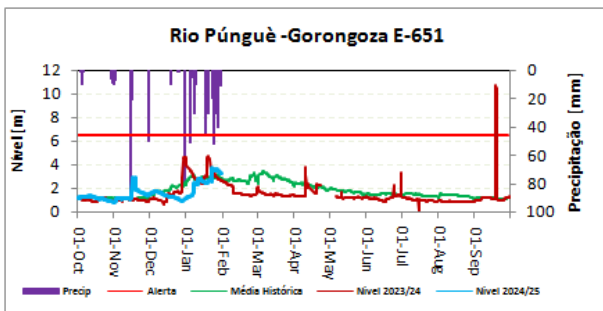
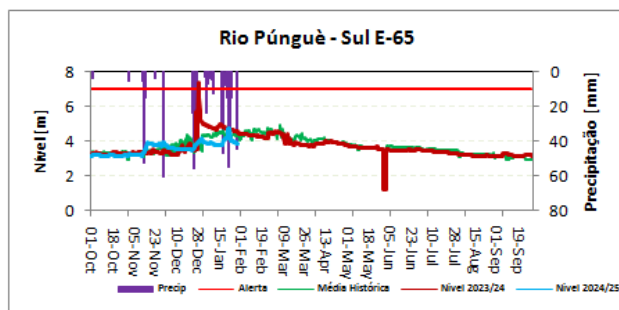
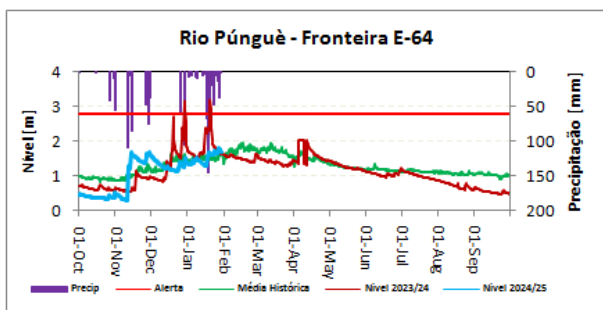
## ANEXO III. BACIA HIDROGRÁFICA DO PÚNGUÊ

### 1. Dados Hidrológicos Observados nas Principais Estações do Púnguê

Rio Púnguê: Curso Principal												
Data	Hora	P. Fronteira E-64: N.Alerta=2.8m			Púnguê Sul E-65: N.Alerta=7.0m			Gorongosa E-651: N.Alerta=6.5m			Mafambisse E-67: N.Alerta=6.0m	
		Nível (m)	Caudal (m3/s)	Prec: P-378 (mm)	Nível (m)	Caudal (m3/s)	Prec: P-375 (mm)	Nível (m)	Caudal (m3/s)	Prec: P-1313 (mm)	Nível (m)	Prec: P-1415 (mm)
29-01-2025	06:00	1.76	47.03	1.30	3.89	36.02	45.20	3.36	357.42	10.50	4.88	9.40
	12:00	1.74	45.51		3.87	35.11		3.34	350.28		4.46	
	18:00	1.71	43.29		3.87	35.11		3.28	329.42		4.10	
30-01-2025	06:00	1.67	40.40	0.00	3.87	35.11	0.00	3.26	322.65	0.00	4.98	0.00
	12:00	1.74	45.51		3.80	32.07		3.24	315.96		4.59	
	18:00	1.73	44.77		3.80	32.07		3.22	309.36		4.24	
<b>31-01-2025</b>	<b>06:00</b>	<b>1.70</b>	<b>42.56</b>	<b>0.00</b>	<b>3.80</b>	<b>32.07</b>	<b>0.00</b>	<b>3.19</b>	<b>299.63</b>	<b>0.00</b>	<b>4.30</b>	<b>0.00</b>
<b>Estágio Actual do Alerta</b>		Abaixo do Alerta			Abaixo do Alerta			Abaixo do Alerta			Abaixo do Alerta	

Rio Púnguê: Principais Afluentes						
Data	Hora	Nhazónia E-72: N.Alerta=6.5m			Metuchira E-76: N.Alerta=N/A	
		Nível (m)	Caudal (m3/s)	Prec: P-1273 (mm)	Nível (m)	Prec: P-1272 (mm)
29-01-2025	06:00	3.52	17.27	15.40	S/l	0.00
	12:00	3.48	16.84		S/l	
	18:00	3.44	16.41		S/l	
30-01-2025	06:00	3.30	14.94	0.00	S/l	0.00
	12:00	3.27	14.63		S/l	
	18:00	3.24	14.32		S/l	
<b>31-01-2025</b>	<b>06:00</b>	<b>3.18</b>	<b>13.71</b>	<b>0.10</b>	<b>S/l</b>	<b>0.00</b>
<b>Estágio Actual do Alerta</b>		Abaixo do Alerta			Abaixo do Alerta	

## 2. Gráficos Ilustrativos da Bacia do Púnguè



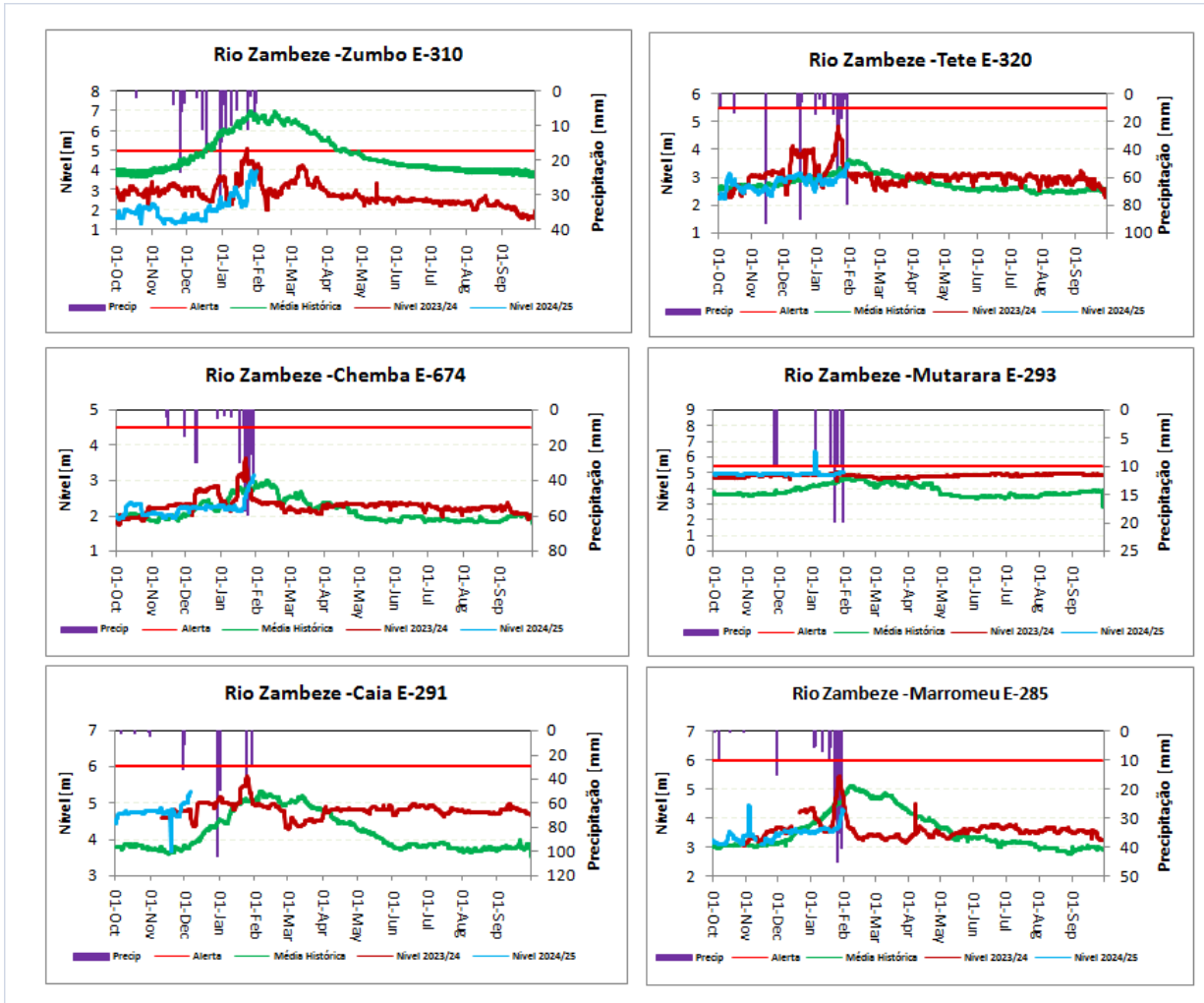
## ANEXO IV. BACIA HIDROGRÁFICA DO ZAMBEZE

### 1. Dados Hidrológicos Observados nas Principais Estações do Zambeze

Rio Zambeze: Curso Principal												
Data	Hora	Zumbo E-310: N.Alerta=5.0m			Tete E-320: N.Alerta=5.5m			Caia E-291: N.Alerta=6.0m			Marromeu E-285: N.Alerta=6.0m	
		Nível (m)	Caudal (m3/s)	Prec: P-44 (mm)	Nível (m)	Caudal (m3/s)	Prec: P-1287 (mm)	Nível (m)	Caudal (m3/s)	Prec: P-50 (mm)	Nível (m)	Precip: P-590 (mm)
29-01-2025	06:00	3.41	2409.97	8.50	3.42	2579.81	79.80	5.15	3770.32	30.80	4.00	40.10
	12:00	3.37	2367.83		3.43	2590.78		5.16	3785.46		4.03	
	18:00	3.40	2399.43		3.46	2623.77		5.20	3846.54		4.08	
30-01-2025	06:00	3.70	2716.62	3.40	3.48	2645.83	0.00	5.21	3861.93	0.00	4.18	0.00
	12:00	3.85	2875.95		3.46	2623.77		5.23	3892.88		4.24	
	18:00	3.76	2780.30		3.43	2590.78		5.25	3924.03		4.28	
<b>31-01-2025</b>	<b>06:00</b>	<b>3.99</b>	<b>3025.06</b>	<b>0.00</b>	<b>3.03</b>	<b>2162.82</b>	<b>0.00</b>	<b>5.30</b>	<b>4002.82</b>	<b>0.00</b>	<b>4.27</b>	<b>0.00</b>
<b>Estágio Actual do Alerta</b>		Abaixo do Alerta			Abaixo do Alerta			Abaixo do Alerta			Abaixo do Alerta	

Rio Zambeze: Principais Afluentes													
Data	Hora	Aruângua E-343: N.Alerta=6.0m		Luia E-645: N.Alerta=5.0m			Revúbuê E-302: N. Alerta=5.0m			Luenha E-348: N. Alerta=N/A		Chire Megaza E-289: N.Alerta=8.0m	
		Nível (m)	Prec: P-1293 (mm)	Nível (m)	Caudal (m3/s)	Prec: P-1323 (mm)	Nível (m)	Caudal (m3/s)	Prec: P-438 (mm)	Nível(m)	Caudal (m3/s)	Nível (m)	Prec: P-51 (mm)
29-01-2025	06:00	6.50	39.00	3.75	321.30	24.80	3.20	330.17	32.00	9.70	1,690.21	6.67	76.80
	12:00	6.45		3.80	329.31		2.94	284.62		9.88	1,894.41	6.61	
	18:00	6.20		4.00	362.25		2.94	284.62		9.88	1,894.41	6.61	
30-01-2025	06:00	5.03	5.50	5.20	589.07	15.40	3.00	294.64	0.00	10.24	2,352.27	6.62	0.00
	12:00	S/I		5.15	578.64		3.14	319.16		9.80	1,801.69	6.62	
	18:00	S/I		5.10	568.29		3.14	319.16		9.94	1,966.06	6.60	
<b>31-01-2025</b>	<b>06:00</b>	<b>S/I</b>	<b>0.00</b>	<b>4.85</b>	<b>517.83</b>	<b>0.00</b>	<b>3.54</b>	<b>398.61</b>	<b>0.00</b>	<b>9.12</b>	<b>1,134.98</b>	<b>6.60</b>	<b>0.00</b>
<b>Estágio Actual do Alerta</b>		Abaixo do Alerta		Abaixo do Alerta			Abaixo do Alerta			Abaixo da alerta		Abaixo do Alerta	

## 2. Gráficos Ilustrativos da Bacia do Zambeze



## ANEXO V: GESTÃO DAS PRINCIPAIS ALBUFEIRAS

Barragem	Data	Cota da Albufeira [m]	Caudal Afluyente [m3/s]	Caudal Efluyente [m3/s]	Enchimento [%]	NPA [m]	Observação
HCB	29-01-2025	305.12	2869.37	1,492.90	20.98	326	
	30-01-2025	305.28	3948.05	1,488.65	21.39		
	31-01-2025	*305.29		**1500			
Chicamba	29-01-2025	606.19	40.00	29.3	24.59	624	
	30-01-2025	606.21	28.80	18.2	24.64		
	31-01-2025	606.23		***18	24.68		
Muda	29-01-2025	99.75	4.34	1.80	37.84	106	
	30-01-2025	98.82	0.00	1.80	32.50		
	31-01-2025	98.86	3.12	1.80	32.50		

### Legenda:

N/A=Não tem Nível de Alerta.

S/N=Sem Número.

NPA=Nível de Pleno Armazenamento.

S/I=Sem Informação.

E/S=Escala Submersa.

\* Valor médio da cota no período das 0:00 as 07:00 horas.

\*\* Caudal efluyente médio previsto para as próximas 24 horas.

\*\*\* Caudal efluyente médio previsto das 0:00 as 08:00 horas.

  
 PO Director Geral  
 Custodio Vicente  
 (Técnico Superior de Obras Públicas N1)