

## SITUAÇÃO HIDROLÓGICA DAS BACIAS DO ZAMBEZE, PÚNGUÈ E BÚZI.

### 1. CONDIÇÕES HIDROLÓGICAS ACTUAIS

#### 1.1. Precipitação Registada (em mm)

Nas últimas 24h, ao longo da rede de observação da ARA-Centro, houve registo de chuvas fracas a moderadas, sendo localmente fortes com destaque para as seguintes estações: Bacia do Zambeze: Mbetazigone (P-1420) com 55.9, Meluluca (P-1419) com 21.9, Maniamba (P-801) com 21.3, Angónia (P-333) com 18.4; Bacia do Búzi: Révuè N1 (P-1070) com 37.1, Vila do Búzi (P-1088) com 30.4, Matarara (P-1315) com 11.6, Macate (P-S/N) com 10.0, Estaquinha (P-77) com 01.7; Bacia de Púnguè: Chimoio (P-211) com 27.2, Nhamatanda (P-90) com 1.6.

#### 1.2. Níveis Hidrométricos Observados

No geral, nas bacias hidrográficas do Zambeze, Púnguè e Búzi os níveis hidrométricos registam oscilações com ligeira descida face ao abrandamento da precipitação. No entanto, a estação de Mafambisse (Bacia do Púnguè), encontra-se acima do seu nível de alerta em 0.74 m (NA=6.0m).

#### 1.3. Gestão das Principais Albufeiras

As albufeiras de **Cahora Bassa, Chicamba e Muda** registam níveis de enchimento de 38.98%, 44.68% e 103.33%, respectivamente, com efluências na ordem de 1385.29 m<sup>3</sup>/s para Cahora Bassa, 14.7 m<sup>3</sup>/s para Chicamba e 10.40 m<sup>3</sup>/s para Muda.

### 2. PREVISÃO PARA AS PRÓXIMAS 24 HORAS

Para as próximas 24 horas, nas bacias do Zambeze, Púnguè e Búzi não se prevê alterações significativas do actual cenário hidrológico.

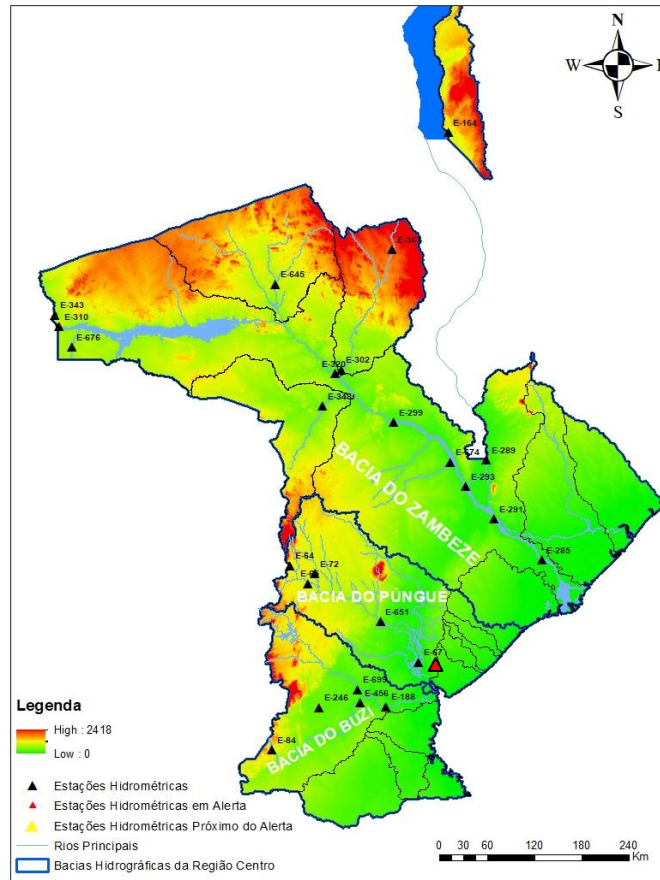
### 3. ALERTA E PRECAUÇÕES

**A ARA-Centro apela à todos Governos Distritais, Agentes Económicos, Utentes e Beneficiários dos Recursos Hídricos das Bacias Hidrográficas do Zambeze, Púnguè e Búzi e ao Público em Geral para a tomada de medidas de precaução, devendo retirar-se imediatamente das zonas de risco de inundação e não atravessar os leitos dos rios.**

O Director Geral  
ARA Centro, IP  
Hilário Morais Pereira  
(Técnico Superior N1)  
Teto



## ANEXO I. SISTEMA DE AVISO DE CHEIAS DA ARA-CENTRO, IP



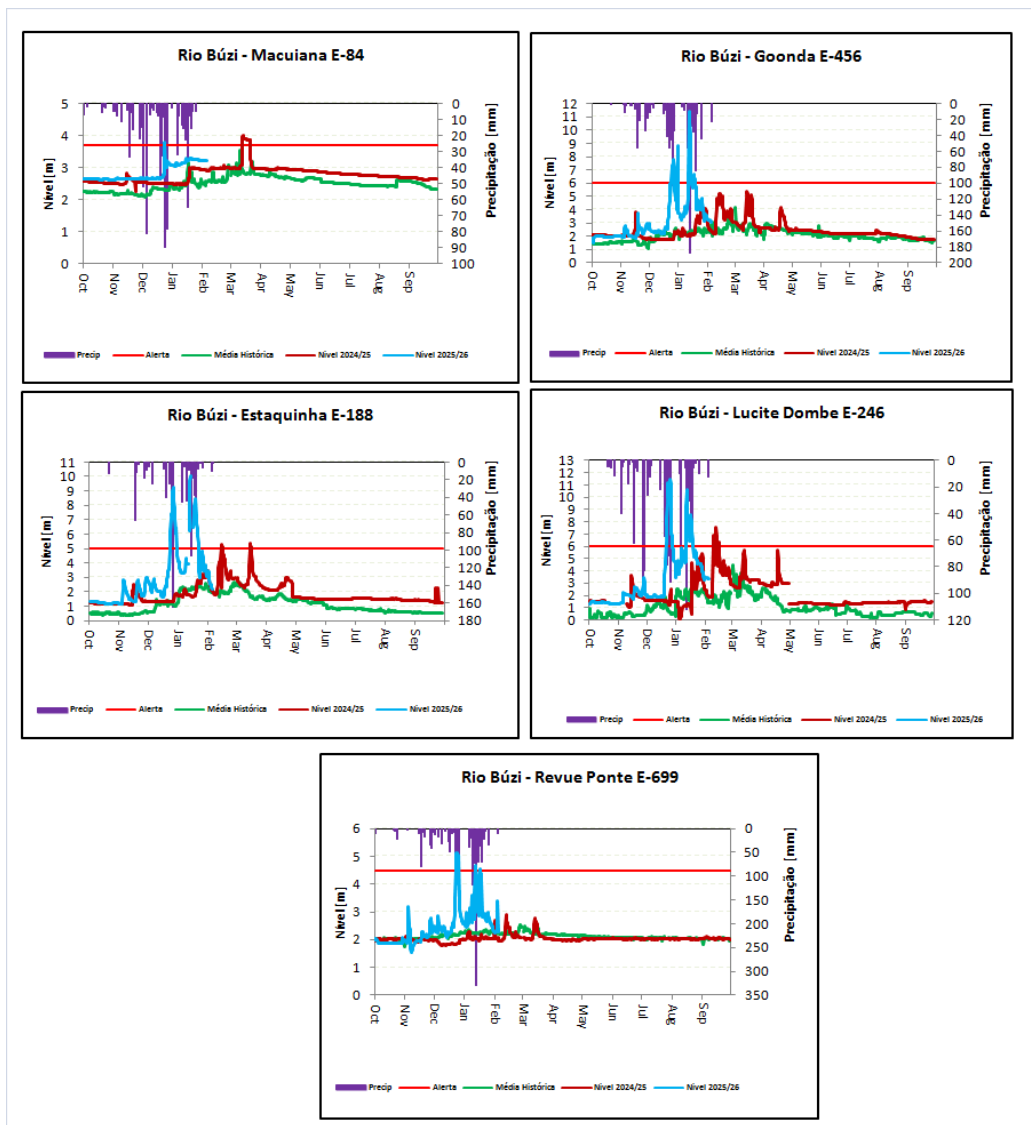
## ANEXO II. BACIA HIDROGRÁFICA DO BÚZI

### 1. Dados Hidrológicos Observados nas Principais Estações do Búzi

Rio Búzi: Curso Principal								
Data	Hora	Macuiiana E-84: <b>N.Alerta=3.7m</b>		Goonda E-456: <b>N.Alerta=6.0m</b>			Estaquinha E-188: <b>N.Alerta=5.0m</b>	
		Nível (m)	Prec: P-336 (mm)	Nível (m)	Caudal (m3/s)	Prec: P-1274 (mm)	Nível (m)	Prec: P-77 (mm)
03-01-2026	06:00	3.21	0.00	3.19	117.02	0.00	2.54	0.00
	12:00	3.21		3.18	116.17		2.45	
	18:00	3.21		3.17	115.32		2.41	
04-02-2026	06:00	3.20	0.00	3.15	113.63	22.30	2.34	10.50
	12:00	3.20		3.13	111.96		2.32	
	18:00	3.20		3.10	109.47		2.25	
05-02-2026	06:00	3.20	0.00	3.07	107.02	0.00	2.18	1.70
<b>Estágio Actual do Alerta</b>		<b>Abaixo do Alerta</b>		<b>Abaixo do alerta</b>			<b>Abaixo do alerta</b>	

Rio Búzi: Principais Afluentes						
Data	Hora	Dombe E-246: N.Alerta=6.0m			Revue E-699: N.Alerta=4.5m	
		Nível (m)	Caudal (m3/s)	Prec: P-422 (mm)	Nível (m)	Prec: P-1070 (mm)
02-01-2026	06:00	3.44	190.70	0.00	2.27	0.00
	12:00	3.43	189.62		2.30	
	18:00	3.40	186.41		3.32	
03-02-2026	06:00	3.39	185.34	12.50	2.26	11.30
	12:00	3.39	185.34		2.28	
	18:00	3.39	185.34		2.27	
<b>04-02-2026</b>	<b>06:00</b>	<b>3.39</b>	<b>185.34</b>	<b>0.00</b>	<b>2.26</b>	<b>0.00</b>
<b>Estágio Actual do Alerta</b>		<b>Abaixo do alerta</b>			<b>Abaixo do alerta</b>	

### Gráficos Ilustrativos da Bacia do Búzi



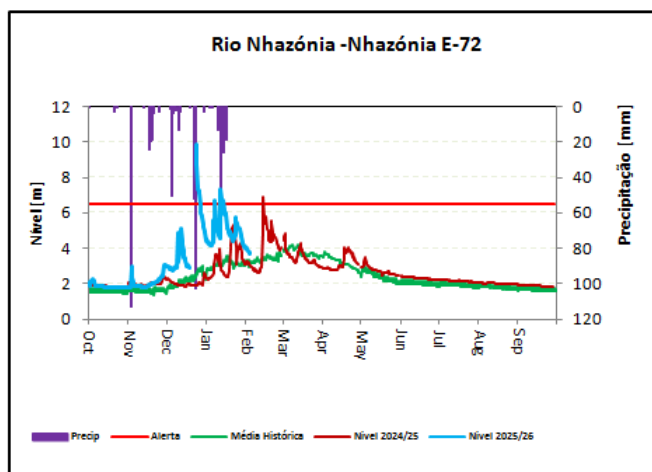
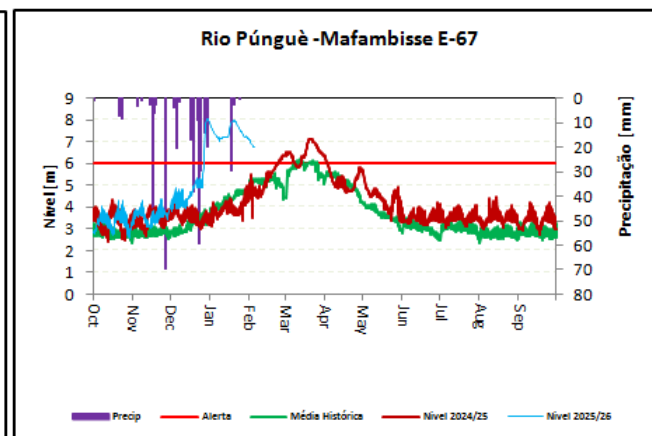
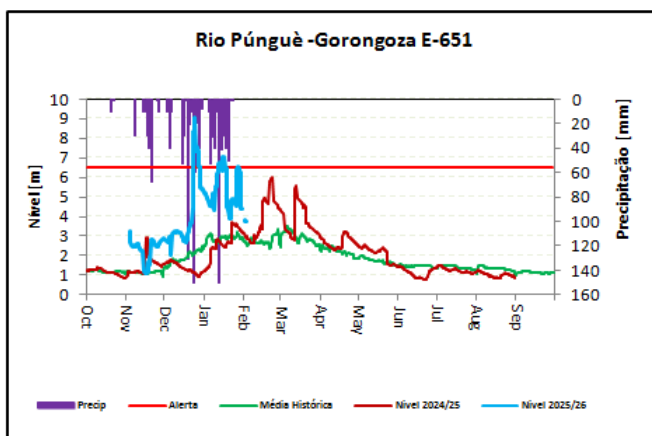
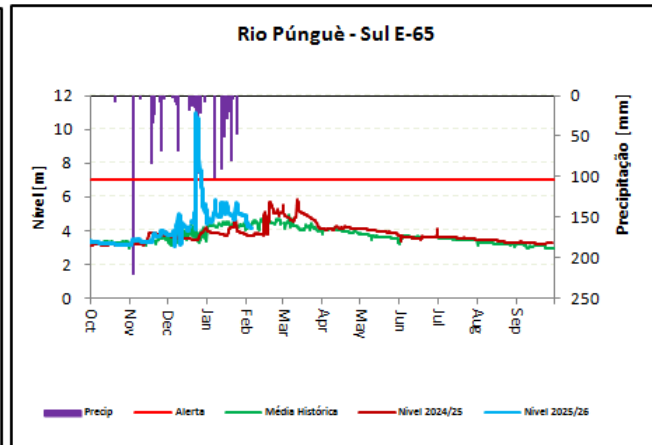
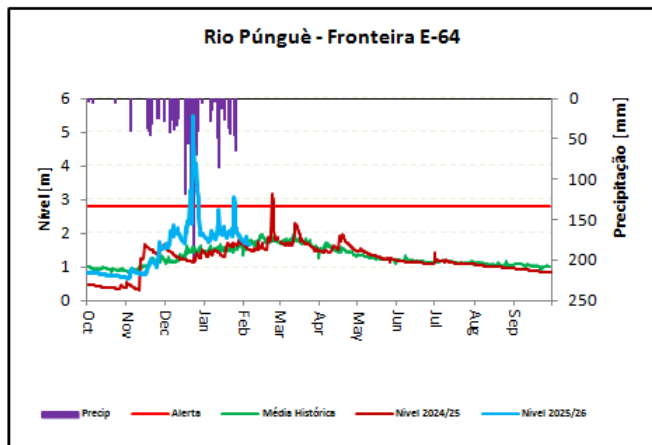
## ANEXO III. BACIA HIDROGRÁFICA DO PÚNGUÊ

### 1. Dados Hidrológicos Observados nas Principais Estações do Púnguê

Rio Púnguê: Curso Principal												
Data	Hora	P. Fronteira E-64: N.Alerta=2.8m			Púnguê Sul E-65: N.Alerta=7.0m			Gorongosa E-651: N.Alerta=6.5m			Mafambisse E-67: N.Alerta=6.0m	
		Nível (m)	Caudal (m3/s)	Prec: P-378 (mm)	Nível (m)	Caudal (m3/s)	Prec: P-375 (mm)	Nível (m)	Caudal (m3/s)	Prec: P-1313 (mm)	Nível (m)	Prec: P-1415 (mm)
03-01-2026	06:00	1.70	42.56	0.00	4.35	270.60	0.00	3.75		0.00	6.90	0.00
	12:00	1.69	41.83		4.32	265.16		S/I			6.89	
	18:00	1.69	41.83		4.26	254.44		S/I			6.86	
04-02-2026	06:00	1.68	41.11	0.00	4.24	250.91	0.00	S/I		0.00	6.82	0.00
	12:00	1.68	41.11		4.20	243.94		S/I			6.80	
	18:00	1.67	40.40		4.17	238.77		S/I			6.77	
<b>05-02-2026</b>	<b>06:00</b>	<b>1.66</b>	<b>39.70</b>	<b>0.00</b>	<b>4.14</b>	<b>233.66</b>	<b>0.00</b>	<b>S/I</b>		<b>0.00</b>	<b>6.74</b>	<b>0.00</b>
<b>Estágio Actual do Alerta</b>		Acima do alerta			Abaixo do Alerta			Abaixo do alerta			Acima do alerta	

Rio Púnguê: Principais Afluentes				
Data	Hora	Nhazónia E-72: N.Alerta=6.5m		
		Nível (m)	Caudal (m3/s)	Prec: P-1273 (mm)
03-01-2026	06:00	3.77	20.02	0.00
	12:00	3.74	19.69	
	18:00	3.72	19.46	
04-02-2026	06:00	3.66	18.80	0.00
	12:00	S/I		
	18:00	S/I		
<b>05-02-2026</b>	<b>06:00</b>	<b>S/I</b>		<b>0.00</b>
<b>Estágio Actual do Alerta</b>		Abaixo do alerta		

## 2. Gráficos Ilustrativos da Bacia do Púnguè



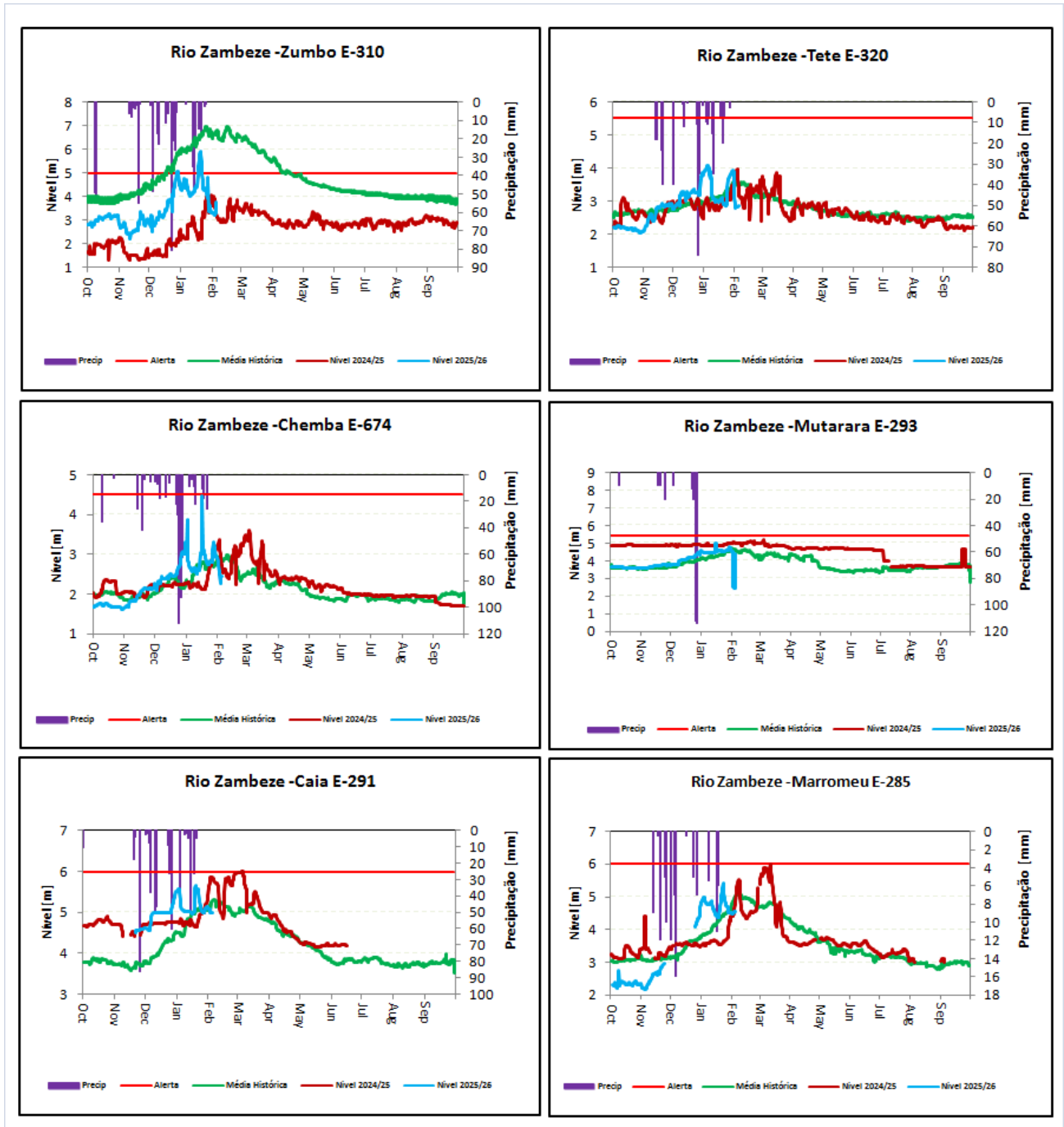
## ANEXO IV. BACIA HIDROGRÁFICA DO ZAMBEZE

### 1. Dados Hidrológicos Observados nas Principais Estações do Zambeze

Rio Zambeze: Curso Principal												
Data	Hora	Zumbo E-310: N.Alerta=5.0m			Tete E-320: N.Alerta=5.5m			Caia E-291: N.Alerta=6.0m			Marromeu E-285: N.Alerta=6.0m	
		Nível (m)	Caudal (m3/s)	Prec: P-44 (mm)	Nível (m)	Caudal (m3/s)	Prec: P-1287 (mm)	Nível (m)	Caudal (m3/s)	Prec: P-50 (mm)	Nível (m)	Precip: P-590 (mm)
03-01-2026	06:00	3.21	2199.64	0.00	2.82	1947.36	0.00	5.00	4111.15	0.00	4.52	0.00
	12:00	3.19	2178.66		2.82	1947.36		5.00	4111.15		4.52	
	18:00	3.22	2210.13		2.81	1937.26		5.00	4111.15		4.52	
04-02-2026	06:00	3.32	2315.20	0.00	2.81	1937.26	0.00	5.00	4111.15	0.00	4.52	0.00
	12:00	3.37	2367.83		2.83	1957.47		5.00	4111.15		4.56	
	18:00	3.46	2462.71		2.84	1967.59		5.00	4111.15		4.54	
<b>05-02-2026</b>	<b>06:00</b>	<b>3.78</b>	<b>2801.54</b>	<b>0.00</b>	<b>2.85</b>	<b>1977.73</b>	<b>0.00</b>	<b>4.99</b>	<b>4100.32</b>	<b>0.00</b>	<b>4.55</b>	<b>0.00</b>
<b>Estágio Actual do Alerta</b>		<b>Abaixo do alerta</b>			<b>Abaixo do Alerta</b>			<b>Abaixo do Alerta</b>			<b>Abaixo do Alerta</b>	

Rio Zambeze: Principais Afluentes												
Data	Hora	Aruãgua E-343: N.Alerta=6.0m		Luia E-645 N.Alerta=5.0m		Revúbue E-302: N. Alerta=5.0m		Luenha E-348: N. Alerta=N/A		Chire Megaza E-289: N.Alerta=8.0m		
		Nível (m)	Prec: P-1293 (mm)	Nível (m)	Caudal (m3/s)	Prec: P-1323 (mm)	Nível (m)	Caudal (m3/s)	Prec: P-438 (mm)	Nível(m)	Caudal (m3/s)	Nível (m)
03-01-2026	06:00	3.43	0.00	1.20	37.02	0.00	S/I	0.00	7.35	214.59	6.70	0.00
	12:00	3.19		1.20	37.02		S/I		7.29	199.05	6.70	
	18:00	3.55		1.17	35.24		S/I		7.20	177.20	6.71	
04-02-2026	06:00	3.55	0.00	1.15	34.07	0.00	S/I	0.00	7.16	168.04	6.71	0.00
	12:00	3.70		1.10	31.23		S/I		S/I	6.69		
	18:00	3.78		1.00	25.88		S/I		S/I	6.67		
<b>05-02-2026</b>	<b>06:00</b>	<b>3.83</b>	<b>0.00</b>	<b>0.95</b>	<b>23.38</b>	<b>0.00</b>	<b>S/I</b>	<b>0.00</b>	<b>S/I</b>		<b>6.64</b>	<b>0.00</b>
<b>Estágio Actual do Alerta</b>		<b>Abaixo do alerta</b>		<b>Abaixo do Alerta</b>		<b>Abaixo do Alerta</b>		<b>Abaixo da alerta</b>		<b>Abaixo do Alerta</b>		

## 2. Gráficos Ilustrativos da Bacia do Zambeze



## ANEXO V: GESTÃO DAS PRINCIPAIS ALBUFEIRAS

Barragem	Data	Cota da Albufeira [m]	Caudal Afluente [m <sup>3</sup> /s]	Caudal Efluente [m <sup>3</sup> /s]	Enchimento [%]	NPA [m]	Observação
HCB	03-01-2026	311.32	1581.82	1388.03	38.92	326	
	04-01-2026	311.34	1773.07	1385.29	38.98		
	05-02-2026	311.33		**1500			
Chicamba	03-01-2026	613.42	40.8	17.2	44.48	624	
	04-01-2026	613.45	38.3	14.7	44.58		
	05-02-2026	613.48		**15	44.68		
Muda	03-01-2026	106.64	0.13	11.10	102.33	106	
	04-01-2026	106.64	1.50	11.10	102.33		
	05-02-2026	106.63	0.82	10.40	103.33		

### Legenda:

N/A=Não tem Nível de Alerta.

S/N=Sem Número.

NPA=Nível de Pleno Armazenamento.

S/I=Sem Informação.

E/S=Escala Submersa.

\* Valor médio da cota no período das 0:00 as 07:00 horas.

\*\* Caudal efluente médio previsto para as próximas 24 horas.

\*\*\* Caudal efluente médio previsto das 0:00 as 08:00 horas.

O Chefe do Departamento de Recursos Hídricos

  
 \_\_\_\_\_  
 Francisco Macaringue  
 (Técnico Superior N1)