

Boletim Hidrológico, Edição N° 066/ARA-Centro, IP/DG/2025-26, 09 de fevereiro de 2026

SITUAÇÃO HIDROLÓGICA DAS BACIAS DO ZAMBEZE, PÚNGUÈ E BÚZI.

1. CONDIÇÕES HIDROLÓGICAS ACTUAIS

1.1. Precipitação Registada (em mm)

Nas últimas 24h, ao longo da rede de observação da ARA-Centro, houve registo de chuvas fracas a moderadas sendo localmente fortes com destaque para as seguintes estações: **Bacia do Zambeze:** Maniamba (P-801) com 64.8, Angónia (P-333) com 37.2, Muze (P-507) com 35.0, Metangula (P-364) com 30.0, Mbetazigone (P-1420) com 27.3, Meluluca (P-1419) com 24.7, Mazamba (P-1399) com 15.0, Cassacatiza (P-1275) com 15.0 e Meponda (P-1410) com 13.4.

1.2. Níveis Hidrométricos Observados

No geral, nas bacias hidrográficas do Zambeze, Púnguè e Búzi os níveis hidrométricos registam oscilações com ligeira descida face ao abrandamento da precipitação. No entanto a estação de Mafambisse (Bacia do Púnguè), encontra-se 0.30 m acima do seu nível de alerta estabelecido em 6.0m.

1.3. Gestão das Principais Albufeiras

As albufeiras de **Cahora Bassa, Chicamba e Muda** registam níveis de enchimento de 39.70%, 45.02% e 101.26%, respectivamente, com efluências na ordem de 1451.51 m³/s para Cahora Bassa, 13.50 m³/s para Chicamba e 7.70 m³/s para Muda.

2. PREVISÃO PARA AS PRÓXIMAS 24 HORAS

Para as próximas 24 horas, nas bacias do Zambeze, Púnguè e Búzi não se prevê alterações significativas do actual cenário hidrológico.

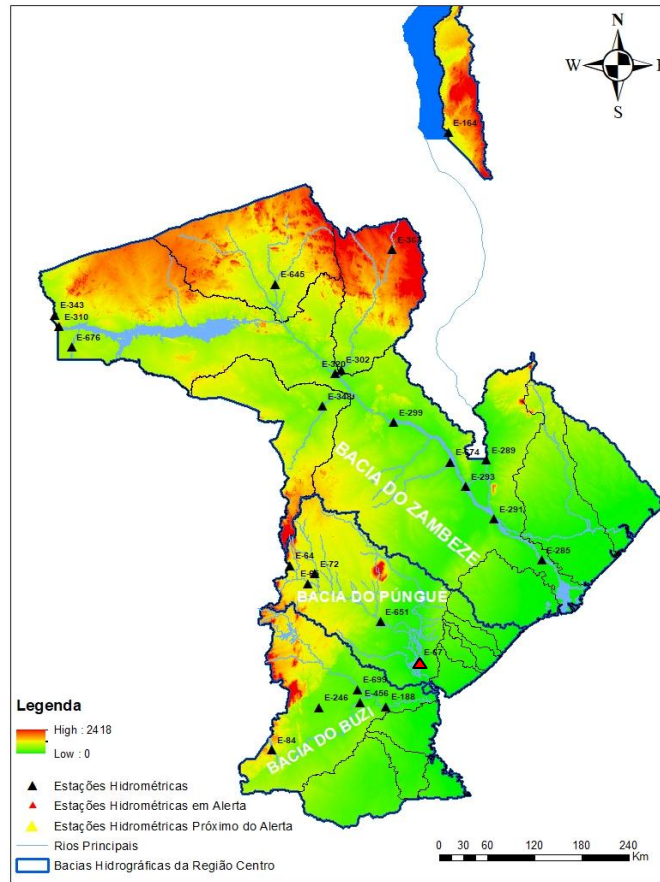
3. ALERTA E PRECAUÇÕES

A ARA-Centro apela à todos Governos Distritais, Agentes Económicos, Utentes e Beneficiários dos Recursos Hídricos das Bacias Hidrográficas do Zambeze, Púngue e Búzi e ao Público em Geral para a tomada de medidas de precaução, devendo retirar-se imediatamente das zonas de risco de inundação e não atravessar os leitos dos rios.

O Director Geral
ARA Centro,IP
Hilário Morais Pereira
(Técnico Superior N1)
Teto



ANEXO I. SISTEMA DE AVISO DE CHEIAS DA ARA-CENTRO, IP



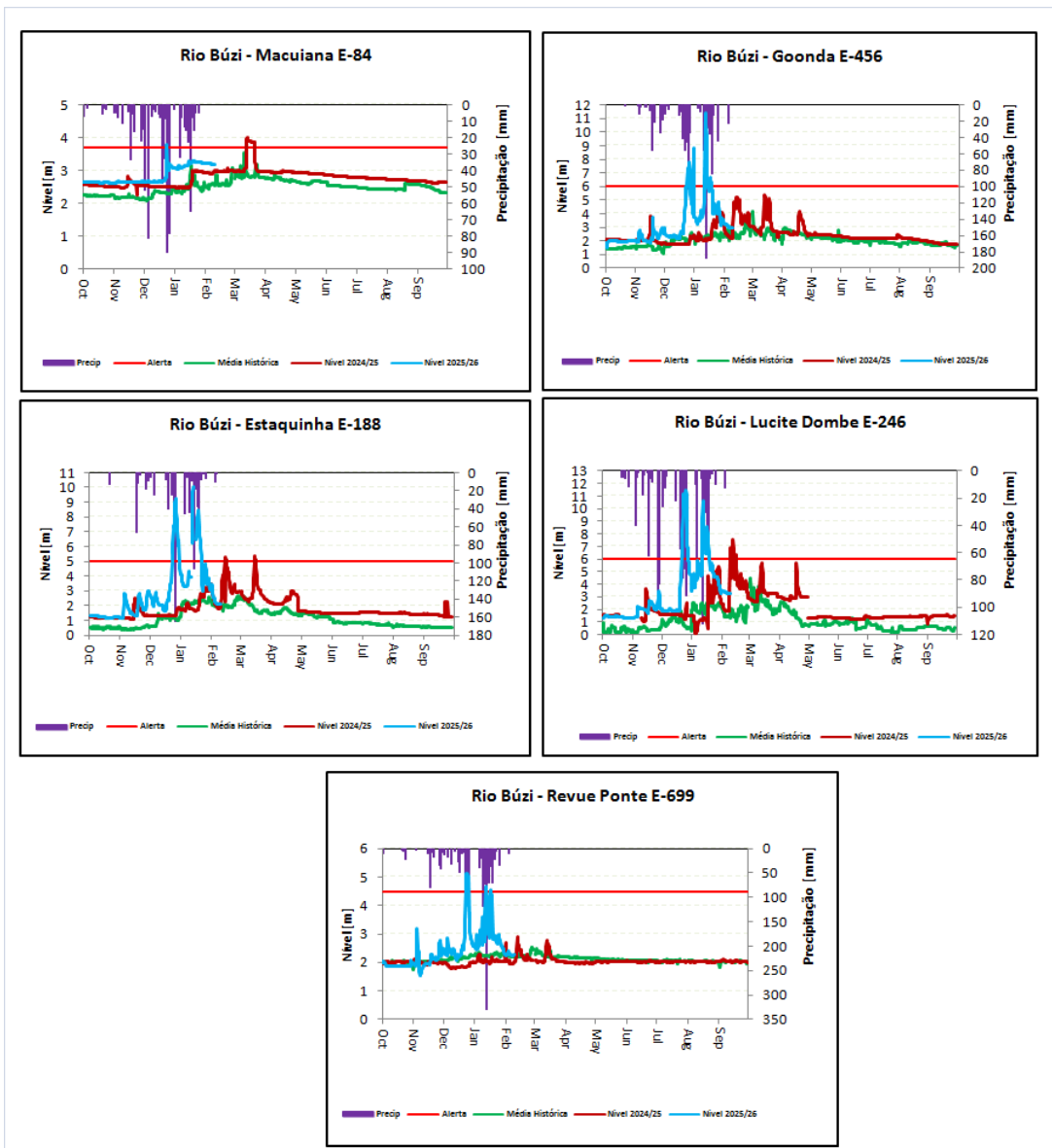
ANEXO II. BACIA HIDROGRÁFICA DO BÚZI

1. Dados Hidrológicos Observados nas Principais Estações do Búzi

Rio Búzi: Curso Principal								
Data	Hora	Macuiana E-84: N.Alerta=3.7m		Goonda E-456: N.Alerta=6.0m			Estaquinha E-188: N.Alerta=5.0m	
		Nível (m)	Prec: P-336 (mm)	Nível (m)	Caudal (m3/s)	Prec: P-1274 (mm)	Nível (m)	Prec: P-77 (mm)
07-01-2026	06:00	3.19	0.00	2.97	99.01	0.00	2.10	0.00
	12:00	3.19		2.97	99.01		2.10	
	18:00	3.19		2.97	99.01		2.10	
08-02-2026	06:00	3.19	0.00	2.96	98.23	0.00	2.09	0.00
	12:00	3.19		2.96	98.23		2.09	
	18:00	3.19		2.96	98.23		2.09	
09-02-2026	06:00	3.18	0.00	2.96	98.23	0.00	2.09	0.00
Estágio Actual do Alerta		Abaixo do Alerta		Abaixo do alerta			Abaixo do alerta	

Rio Búzi: Principais Afluentes						
Data	Hora	Dombe E-246: N.Alerta=6.0m			Revue E-699: N.Alerta=4.5m	
		Nível (m)	Caudal (m3/s)	Prec: P-422 (mm)	Nível (m)	Prec: P-1070 (mm)
07-01-2026	06:00	3.30	175.88	0.00	2.24	0.00
	12:00	3.30	175.88		2.24	
	18:00	3.28	173.81		2.24	
08-02-2026	06:00	3.28	173.81	0.00	2.22	0.00
	12:00	3.28	173.81		2.23	
	18:00	3.28	173.81		2.25	
09-02-2026	06:00	3.28	173.81	0.00	2.27	0.00
Estágio Actual do Alerta		Abaixo do alerta			Abaixo do alerta	

Gráficos Ilustrativos da Bacia do Búzi



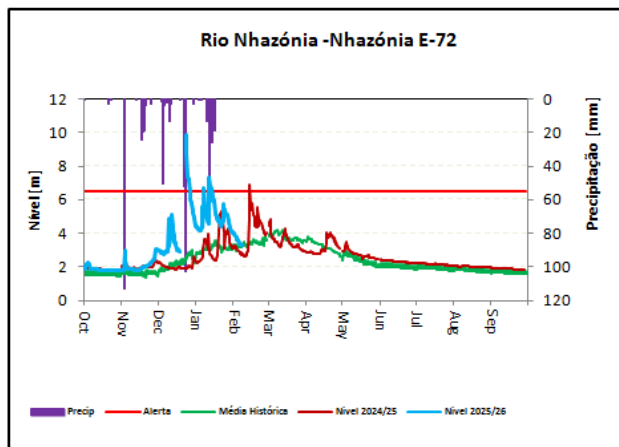
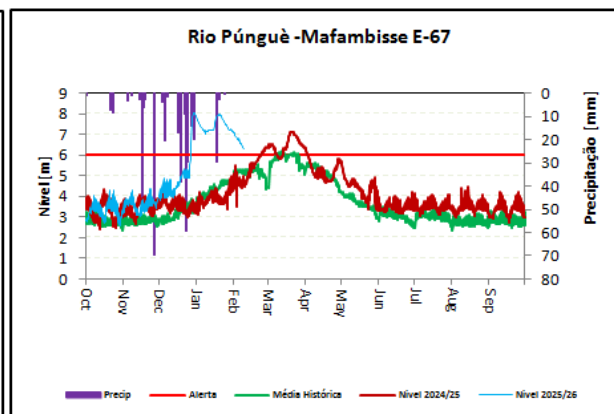
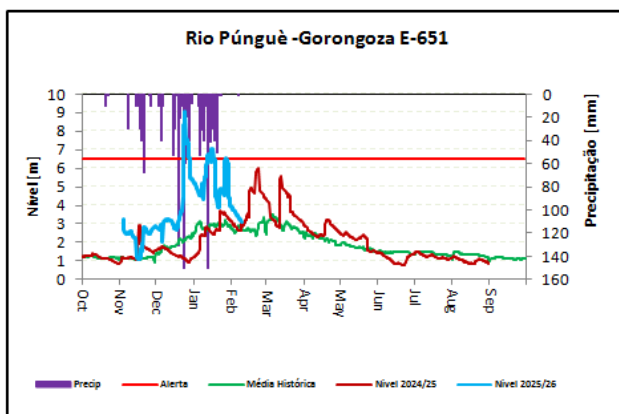
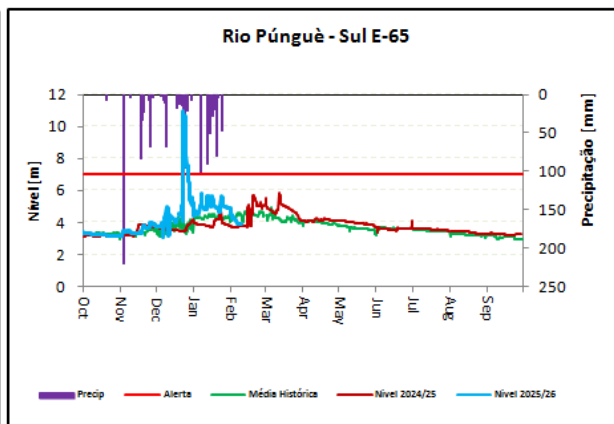
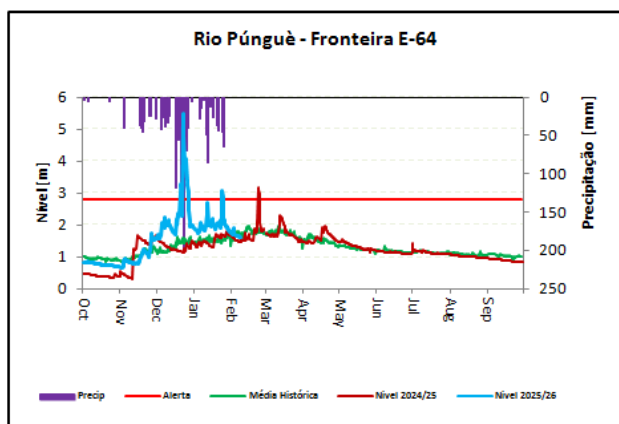
ANEXO III. BACIA HIDROGRÁFICA DO PÚNGUÊ

1. Dados Hidrológicos Observados nas Principais Estações do Púnguê

Rio Púnguê: Curso Principal												
Data	Hora	P. Fronteira E-64: N.Alerta=2.8m			Púnguê Sul E-65: N.Alerta=7.0m			Gorongosa E-651: N.Alerta=6.5m			Mafambisse E-67: N.Alerta=6.0m	
		Nível (m)	Caudal (m3/s)	Prec: P-378 (mm)	Nível (m)	Caudal (m3/s)	Prec: P-375 (mm)	Nível (m)	Caudal (m3/s)	Prec: P-1313 (mm)	Nível (m)	Prec: P-1415 (mm)
07-01-2026	06:00	1.63	37.61	0.00	3.95	202.56	0.00	3.31	339.75	0.00	6.54	0.00
	12:00	1.62	36.93		3.94	200.98		3.29	332.85		6.51	
	18:00	1.61	36.26		3.94	200.98		3.27	326.03		6.47	
08-02-2026	06:00	1.61	36.26	0.00	3.94	200.98	0.00	3.24	315.96	0.00	6.43	0.00
	12:00	1.60	35.59		3.94	200.98		3.22	309.36		6.39	
	18:00	1.60	35.59		3.94	200.98		3.16	290.09		6.35	
09-02-2026	06:00	1.59	34.93	0.00	3.92	197.85	0.00	3.14	283.84	0.00	6.30	0.00
Estágio Actual do Alerta		Abaixo do alerta			Abaixo do Alerta			Abaixo do alerta			Acima do alerta	

Rio Púnguê: Principais Afluentes				
Data	Hora	Nhazónia E-72: N.Alerta=6.5m		
		Nível (m)	Caudal (m3/s)	Prec: P-1273 (mm)
07-01-2026	06:00	3.35	15.46	0.00
	12:00	3.34	15.36	
	18:00	3.32	15.15	
08-02-2026	06:00	3.30	14.94	0.00
	12:00	S/I		
	18:00	S/I		
09-02-2026	06:00	S/I		0.00
Estágio Actual do Alerta		Abaixo do alerta		

2. Gráficos Ilustrativos da Bacia do Púnguê



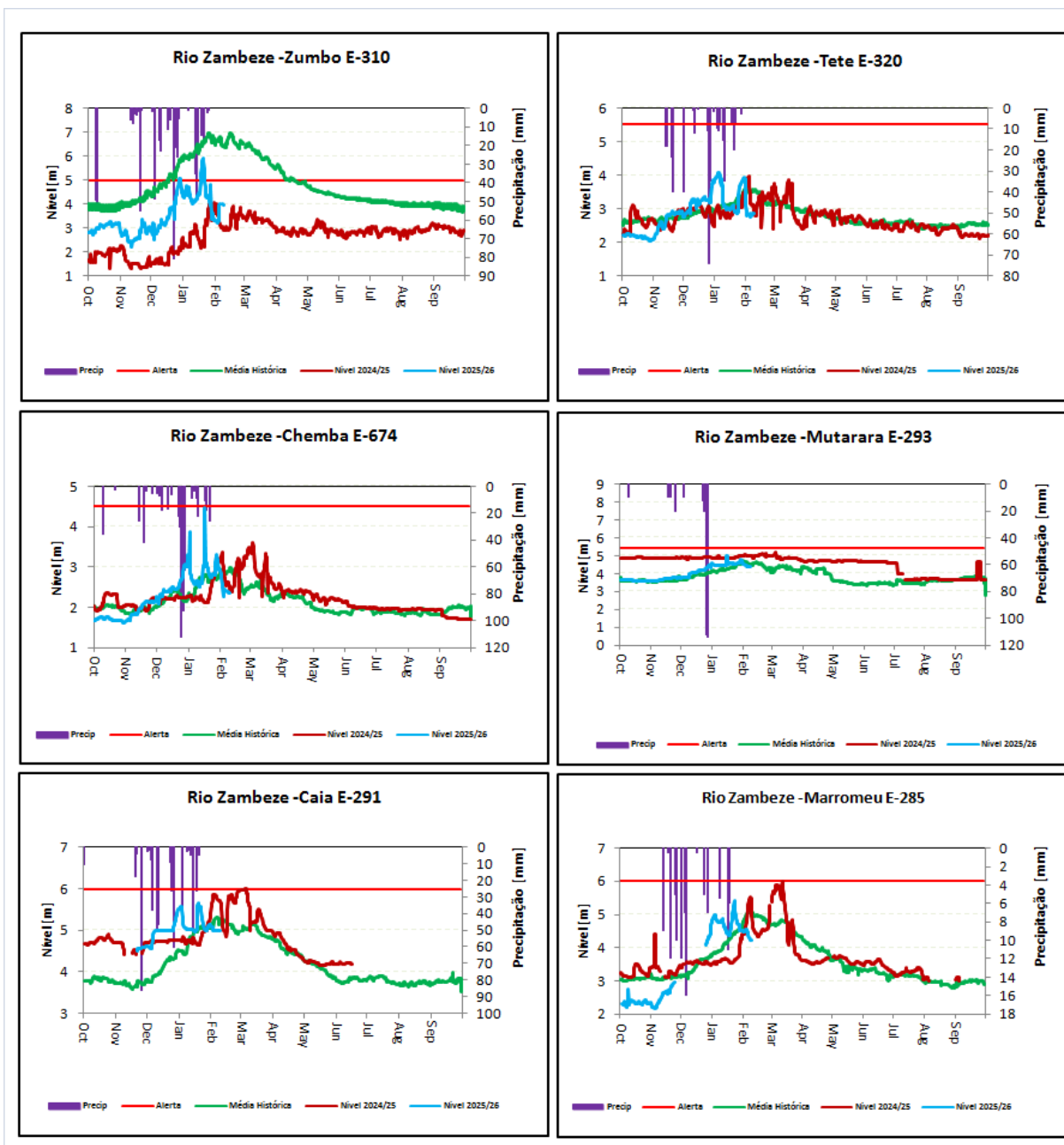
ANEXO IV. BACIA HIDROGRÁFICA DO ZAMBEZE

1. Dados Hidrológicos Observados nas Principais Estações do Zambeze

Rio Zambeze: Curso Principal												
Data	Hora	Zumbo E-310: N.Alerta=5.0m			Tete E-320: N.Alerta=5.5m			Caia E-291: N.Alerta=6.0m			Marromeu E-285: N.Alerta=6.0m	
		Nível (m)	Caudal (m3/s)	Prec: P-44 (mm)	Nível (m)	Caudal (m3/s)	Prec: P-1287 (mm)	Nível (m)	Caudal (m3/s)	Prec: P-50 (mm)	Nível (m)	Precip: P-590 (mm)
07-01-2026	06:00	S/I		0.00	2.79	1917.12	0.00	4.98	4089.48	0.00	4.31	0.00
	12:00	S/I			2.80	1927.18		4.98	4089.48		4.30	
	18:00	S/I			2.82	1947.36		4.98	4089.48		4.28	
08-02-2026	06:00	S/I		0.00	2.83	1957.47	0.00	4.98	4089.48	0.00	4.26	0.00
	12:00	4.03	3067.74		2.84	1967.59		4.98	4089.48		4.25	
	18:00	4.02	3057.07		2.86	1987.89		4.98	4089.48		4.24	
09-02-2026	06:00	3.98	3014.40	0.00	2.87	1998.06	0.00	4.98	4089.48	0.00	4.22	0.00
Estágio Actual do Alerta		Abaixo do alerta			Abaixo do Alerta			Abaixo do Alerta			Abaixo do Alerta	

Rio Zambeze: Principais Afluentes													
Data	Hora	Aruângua E-343: N.Alerta=6.0m		Luia E-645: N.Alerta=5.0m		Revúbuè E-302: N.Alerta=5.0m			Luenha E-348: N.Alerta=N/A		Chire Megaza E-289: N.Alerta=8.0m		
		Nível (m)	Prec: P-1293 (mm)	Nível (m)	Caudal (m3/s)	Prec: P-1323 (mm)	Nível (m)	Caudal (m3/s)	Prec: P-438 (mm)	Nível(m)	Caudal (m3/s)	Nível (m)	Prec: P-51 (mm)
07-01-2026	06:00	S/I		0.85	18.72	0.00	S/I		0.00	6.98	130.81	6.63	0.00
	12:00	S/I	0.00	0.75	14.53		S/I			6.96	127.06	6.62	
	18:00	S/I		0.77	15.33		S/I			6.96	127.06	6.62	
08-02-2026	06:00	S/I		0.85	18.72	0.00	S/I		0.00	6.94	123.38	6.62	0.00
	12:00	4.60		1.00	25.88		2.60	1728.85		6.89	114.51	6.60	
	18:00	4.58		1.25	40.09		2.58	1709.36		6.84	106.08	6.60	
09-02-2026	06:00	4.55	0.00	1.45	53.43	0.00	2.51	1641.66	0.00	6.79	98.09	6.60	0.00
Estágio Actual do Alerta		Abaixo do alerta		Abaixo do Alerta		Abaixo do Alerta			Abaixo da alerta		Abaixo do Alerta		

2. Gráficos Ilustrativos da Bacia do Zambeze



ANEXO V: GESTÃO DAS PRINCIPAIS ALBUFEIRAS

Barragem	Data	Cota da Albufeira [m]	Caudal Afluente [m3/s]	Caudal Efluente [m3/s]	Enchimento [%]	NPA [m]	Observação
HCB	07-02-2026	311.50	2807.78	1443.97	39.50	326	
	08-02-2026	311.56	2623.19	1451.51	39.70		
	09-02-2026	*311.57		**1500			
Chicamba	07-02-2026	613.54	33.5	17.8	44.89	624	
	08-02-2026	613.56	29.3	13.5	44.95		
	09-02-2026	613.58		**14	45.02		
Muda	07-02-2026	106.62	0.82	9.70	102.33	106	
	08-02-2026	106.60	1.50	8.40	101.26		
	09-02-2026	106.59	0.82	7.70	101.26		

Legenda:

N/A=Não tem Nível de Alerta.

S/N=Sem Número.

NPA=Nível de Pleno Armazenamento.

S/I=Sem Informação.

E/S=Escala Submersa.

* Valor médio da cota no período das 0:00 as 07:00 horas.

** Caudal efluente médio previsto para as próximas 24 horas.

*** Caudal efluente médio previsto das 0:00 as 08:00 horas.

O Chefe do Departamento de Recursos Hídricos


 Francisco Macaringue
 (Técnico Superior N1)