

SITUAÇÃO HIDROLÓGICA DAS BACIAS DO ZAMBEZE, PÚNGUÈ E BÚZI.

1. CONDIÇÕES HIDROLÓGICAS ACTUAIS

1.1. Precipitação Registada (em mm)

Nas últimas 24h, ao longo da rede de observação da ARA-Centro, houve registo de chuvas fracas a moderadas sendo localmente fortes com destaque para as seguintes estações: **Bacia do Zambeze**: Chifunde (P-714) com 102.5, Fingoe (P-786) com 41.4, Metangula (P-1420) com 41.2, Angonia (P-333) com 32.8, Mitengo (P-434) com 22.9; **Bacia do Púnguè**: Pungue Fronteira (P-378) com 15.1, Casa Banana (P-sn) com 9.0, Catandica (P-862) com 6.2, Vila de Gorongosa (P-812) com 4.6; **Bacia do Búzi**: Estaquinha (P-77) com 3.2 e Bândua (P-356) com 0.2.

1.2. Níveis Hidrométricos Observados

No geral, nas bacias hidrográficas do Púnguè e Búzi os níveis hidrométricos registam oscilações com ligeira descida. Na Bacia do zambeze, os níveis hidrométricos registam oscilações com ligeira subida face a precipitação registada. A estação de Mafambisse (Bacia do Púnguè), encontra-se 0.07 m acima do seu nível de alerta estabelecido em 6.0m.

1.3. Gestão das Principais Albufeiras

As albufeiras de **Cahora Bassa, Chicamba e Muda** registam níveis de enchimento de 40.03%, 45.12% e 101.26%, respectivamente, com efluências na ordem de 1581.52 m³/s para Cahora Bassa, 16.4 m³/s para Chicamba e 7.0 m³/s para Muda.

2. PREVISÃO PARA AS PRÓXIMAS 24 HORAS

Para as próximas 24 horas, nas bacias do Púnguè e Búzi não se prevê alterações significativas do actual cenário hidrológico. No entanto prevê-se ligeira subida dos níveis hidrométricos na bacia do Zambeze.

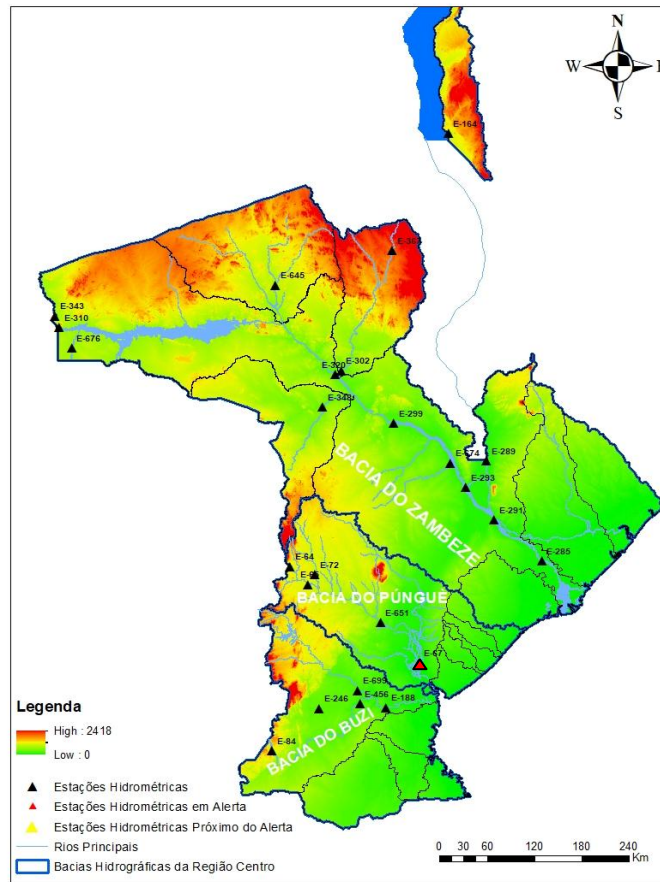
3. ALERTA E PRECAUÇÕES

A ARA-Centro apela à todos Governos Distritais, Agentes Económicos, Utentes e Beneficiários dos Recursos Hídricos das Bacias Hidrográficas do Zambeze, Púngue e Búzi e ao Público em Geral para a tomada de medidas de precaução, devendo retirar-se imediatamente das zonas de risco de inundação e não atravessar os leitos dos rios.

O Director Geral

Hilário Morais Pereira
(Técnico Superior N1)
Teto

ANEXO I. SISTEMA DE AVISO DE CHEIAS DA ARA-CENTRO, IP



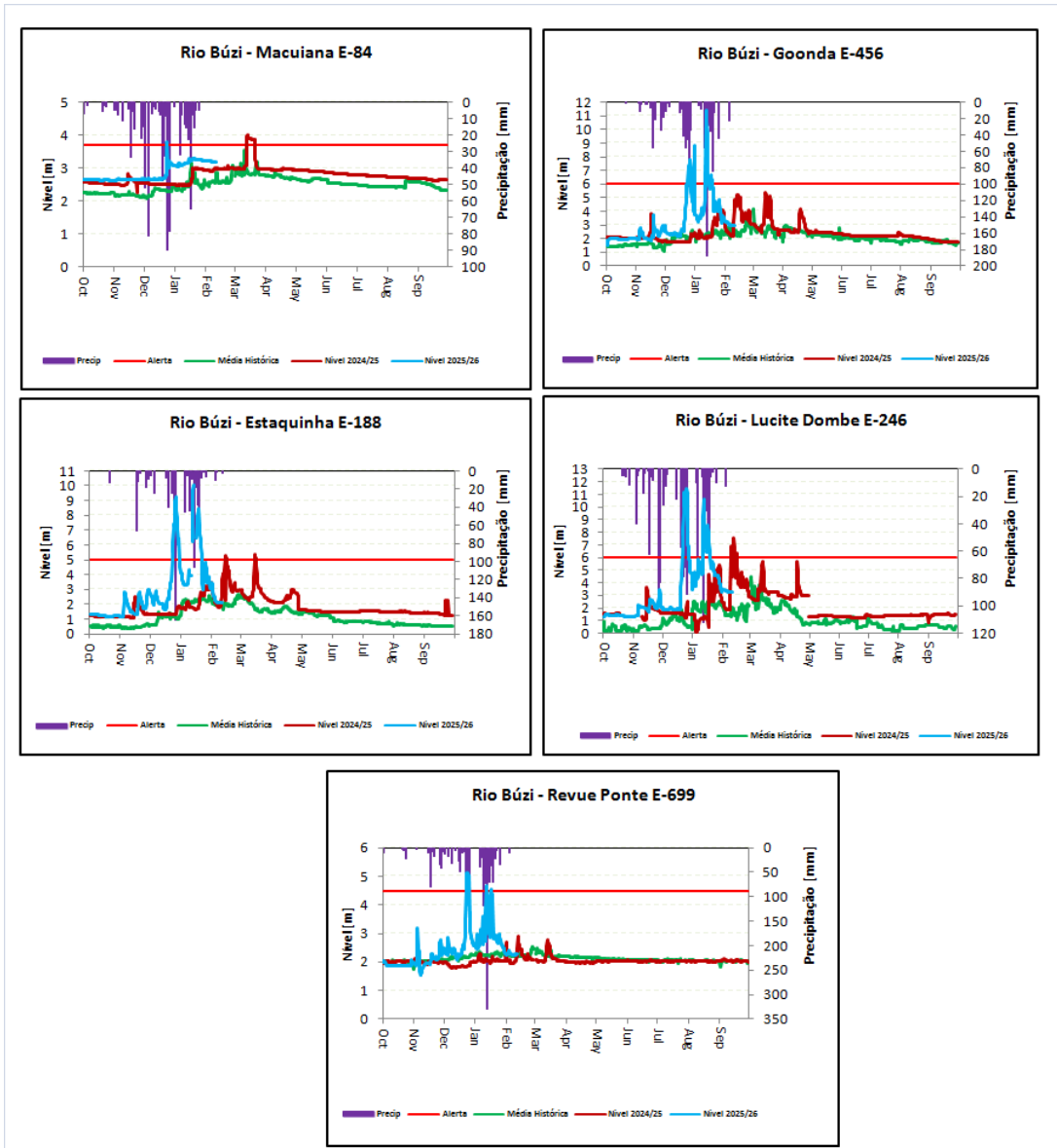
ANEXO II. BACIA HIDROGRÁFICA DO BÚZI

1. Dados Hidrológicos Observados nas Principais Estações do Búzi

Rio Búzi: Curso Principal								
Data	Hora	Macuiana E-84: N.Alerta=3.7m		Goonda E-456: N.Alerta=6.0m		Estaquinha E-188: N.Alerta=5.0m		Prec: P-77 (mm)
		Nível (m)	Prec: P-336 (mm)	Nível (m)	Caudal (m ³ /s)	Prec: P-1274 (mm)	Nível (m)	
09-01-2026	06:00	3.18	0.00	2.96	98.23	0.00	2.09	0.00
	12:00	3.18		2.96	98.23		2.10	
	18:00	3.18		2.96	98.23		2.10	
10-02-2026	06:00	3.18	0.00	2.95	97.45	0.00	2.10	0.00
	12:00	3.18		2.95	97.45		2.10	
	18:00	3.17		2.95	97.45		2.10	
11-02-2026	06:00	3.17	0.00	2.95	97.45	0.00	2.10	3.20
Estágio Actual do Alerta		Abaixo do Alerta		Abaixo do alerta		Abaixo do alerta		

Rio Búzi: Principais Afluentes						
Data	Hora	Dombe E-246: N.Alerta=6.0m			Revue E-699: N.Alerta=4.5m	
		Nível (m)	Caudal (m3/s)	Prec: P-422 (mm)	Nível (m)	Prec: P-1070 (mm)
09-01-2026	06:00	3.28	173.81	0.00	2.27	0.00
	12:00	3.28	173.81		2.26	
	18:00	3.26	171.75		2.24	
10-02-2026	06:00	3.25	170.72	0.00	2.23	0.00
	12:00	3.25	170.72		2.23	
	18:00	3.25	170.72		2.26	
11-02-2026	06:00	3.25	170.72	0.00	2.27	0.00
Estágio Actual do Alerta		Abaixo do alerta			Abaixo do alerta	

Gráficos Ilustrativos da Bacia do Búzi



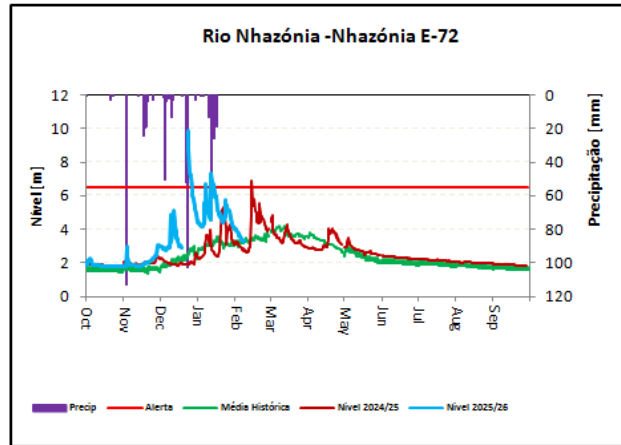
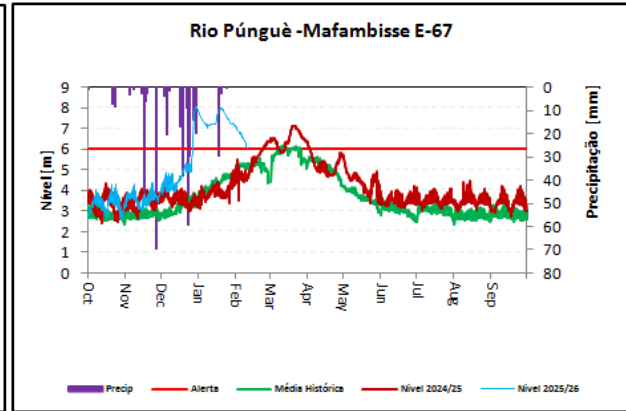
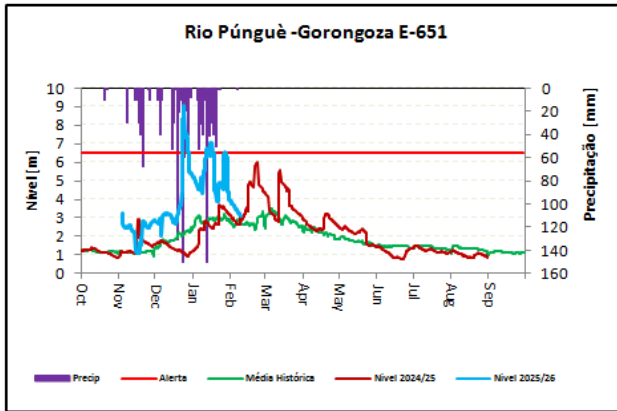
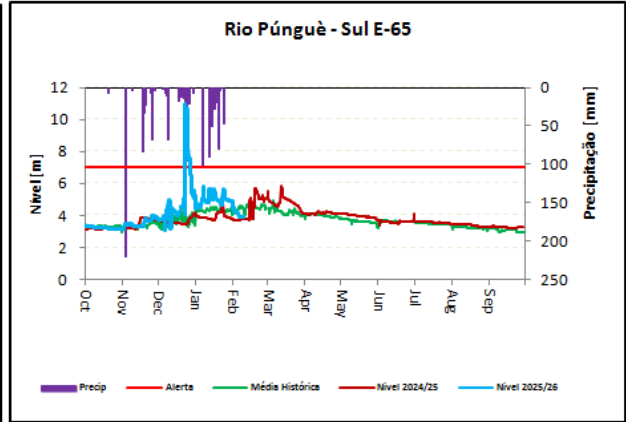
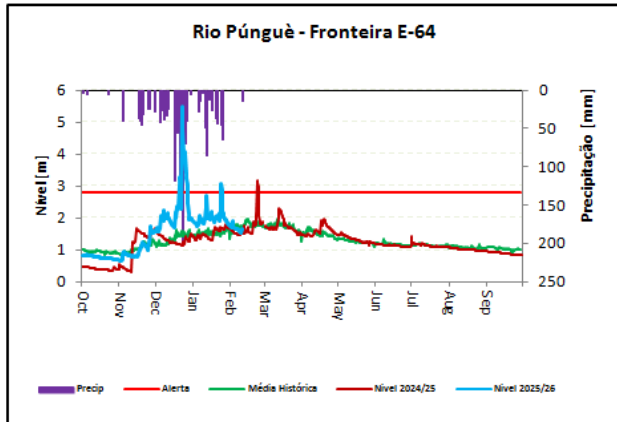
ANEXO III. BACIA HIDROGRÁFICA DO PÚNGUÊ

1. Dados Hidrológicos Observados nas Principais Estações do Púnguê

Rio Púnguê: Curso Principal												
Data	Hora	P. Fronteira E-64: N.Alerta=2.8m			Púnguê Sul E-65: N.Alerta=7.0m			Gorongosa E-651: N.Alerta=6.5m			Mafambisse E-67: N.Alerta=6.0m	
		Nível (m)	Caudal (m3/s)	Prec: P-378 (mm)	Nível (m)	Caudal (m3/s)	Prec: P-375 (mm)	Nível (m)	Caudal (m3/s)	Prec: P-1313 (mm)	Nível (m)	Prec: P-1415 (mm)
09-01-2026	06:00	1.59	34.93	0.00	3.92	197.85	0.00	3.14	283.84	0.00	6.30	0.00
	12:00	1.58	34.27		S/I			S/I			6.27	
	18:00	1.58	34.27		S/I			S/I			6.22	
10-02-2026	06:00	1.57	33.62	0.00	S/I		0.00	S/I		0.00	6.19	0.00
	12:00	1.53	31.08		S/I			S/I			6.15	
	18:00	1.52	30.46		S/I			S/I			6.11	
11-02-2026	06:00	1.63	37.61	15.10	S/I		0.00	S/I		0.00	6.07	0.00
Estágio Actual do Alerta		Abaixo do alerta			Abaixo do Alerta			Abaixo do alerta			Acima do alerta	

Rio Púnguê: Principais Afluentes				
Data	Hora	Nhazónia E-72: N.Alerta=6.5m		
		Nível (m)	Caudal (m3/s)	Prec: P-1273 (mm)
09-01-2026	06:00	S/I		0.00
	12:00	S/I		
	18:00	S/I		
10-02-2026	06:00	S/I		0.00
	12:00	S/I		
	18:00	S/I		
11-02-2026	06:00	S/I		0.00
Estágio Actual do Alerta		Abaixo do alerta		

2. Gráficos Ilustrativos da Bacia do Púnguê



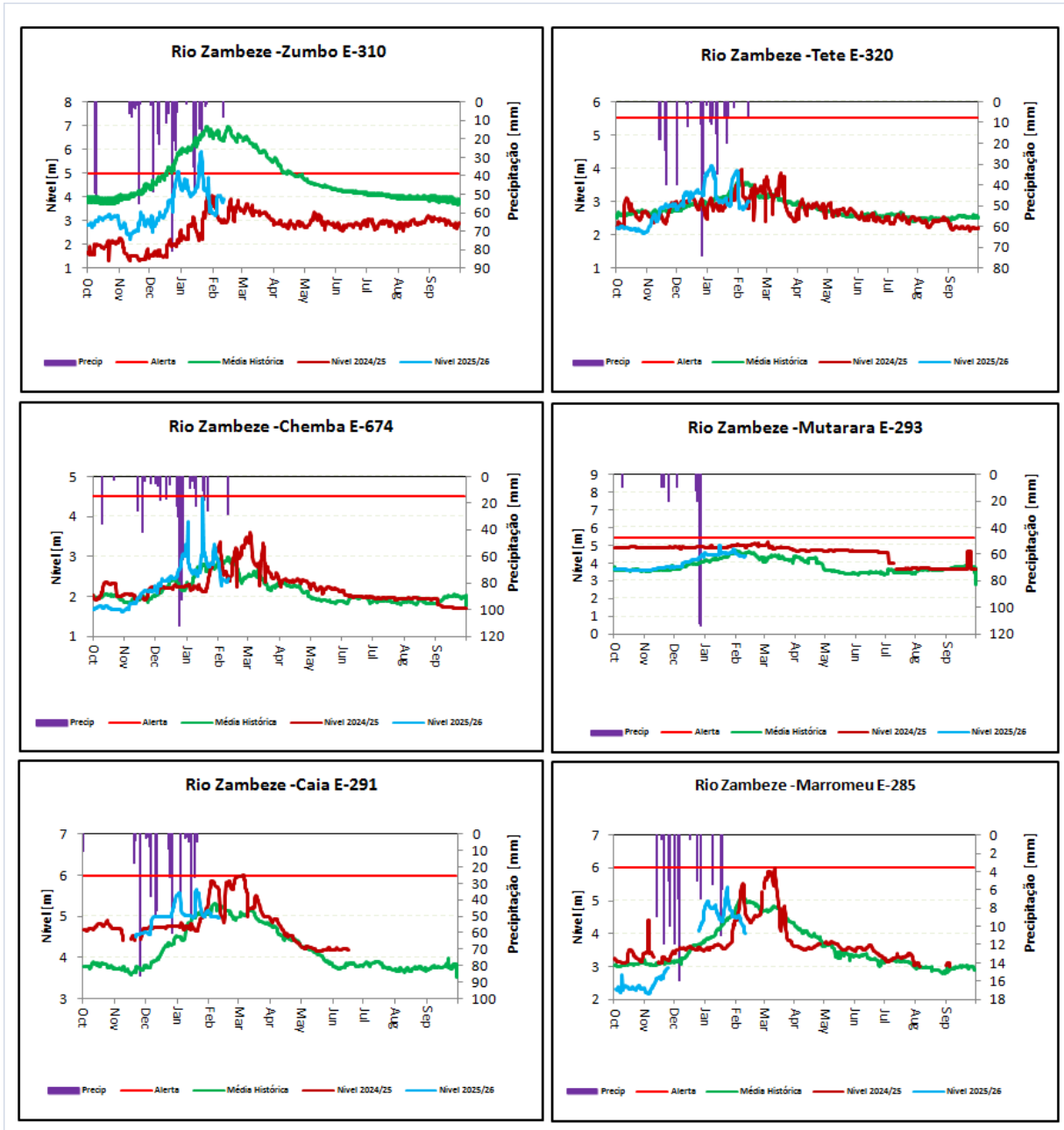
ANEXO IV. BACIA HIDROGRÁFICA DO ZAMBEZE

1. Dados Hidrológicos Observados nas Principais Estações do Zambeze

Rio Zambeze: Curso Principal												
Data	Hora	Zumbo E-310: N.Alerta=5.0m			Tete E-320: N.Alerta=5.5m			Caia E-291: N.Alerta=6.0m			Marromeu E-285: N.Alerta=6.0m	
		Nível (m)	Caudal (m3/s)	Prec: P-44 (mm)	Nível (m)	Caudal (m3/s)	Prec: P-1287 (mm)	Nível (m)	Caudal (m3/s)	Prec: P-50 (mm)	Nível (m)	Precip: P-590 (mm)
09-01-2026	06:00	3.98	3014.40	0.00	2.87	1998.06	0.00	4.98	4089.48	0.00	4.22	0.00
	12:00	3.92	2950.46		2.91	2038.89		4.98	4089.48		4.20	
	18:00	3.87	2897.23		2.95	2079.96		4.98	4089.48		4.19	
10-02-2026	06:00	3.78	2801.54	3.00	2.98	2110.92	7.70	4.97	4078.65	0.00	4.15	0.00
	12:00	3.76	2780.30		2.99	2121.27		4.97	4078.65		4.08	
	18:00	3.75	2769.68		2.99	2121.27		4.97	4078.65		4.04	
11-02-2026	06:00	3.89	2918.51	8.10	3.00	2131.64	0.00	4.97	4078.65	0.00	4.00	0.00
Estágio Actual do Alerta		Abaixo do alerta			Abaixo do Alerta			Abaixo do Alerta			Abaixo do Alerta	

Rio Zambeze: Principais Afluentes													
Data	Hora	Aruângua E-343: N.Alerta=6.0m		Luia E-645 N.Alerta=5.0m			Revúbuê E-302: N. Alerta=5.0m			Luenha E-348: N. Alerta=N/A		Chire Megaza E-289: N.Alerta=8.0m	
		Nível (m)	Prec: P-1293 (mm)	Nível (m)	Caudal (m3/s)	Prec: P-1323 (mm)	Nível (m)	Caudal (m3/s)	Prec: P-438 (mm)	Nível(m)	Caudal (m3/s)	Nível (m)	Prec: P-51 (mm)
09-01-2026	06:00	4.55	0.00	1.45	53.43	0.00	2.51	1641.66	0.00	6.79	98.09	6.60	0.00
	12:00	4.55		1.56	61.50		2.60	1728.85		6.79	98.09	6.59	
	18:00	4.55		1.60	64.56		2.70	1827.23		6.79	98.09	6.59	
10-02-2026	06:00	4.57	18.80	1.75	76.62	0.00	3.00	2131.64	5.00	6.75	92.00	6.59	21.10
	12:00	S/I		2.00	98.78		2.90	2028.66		6.73	89.06	6.59	
	18:00	S/I		2.05	103.51		2.90	2028.66		6.73	89.06	6.60	
11-02-2026	06:00	S/I	0.00	1.96	95.06	3.40	2.05	1217.44	0.00	6.71	86.18	6.60	3.50
Estágio Actual do Alerta		Abaixo do alerta		Abaixo do Alerta			Abaixo do Alerta			Abaixo da alerta		Abaixo do Alerta	

2. Gráficos Ilustrativos da Bacia do Zambeze



ANEXO V: GESTÃO DAS PRINCIPAIS ALBUFEIRAS

Barragem	Data	Cota da Albufeira [m]	Caudal Afluente [m3/s]	Caudal Efluente [m3/s]	Enchimento [%]	NPA [m]	Observação
HCB	09-02-2026	311.61	2395.33	1417.01	39.86	326	
	10-02-2026	311.66	2561.58	1581.52	40.03		
	11-02-2026	*311.65		**1500			
Chicamba	09-02-2026	613.58	33.6	17.9	45.02	624	
	10-02-2026	613.60	24.3	16.4	45.09		
	11-02-2026	613.61		**17	45.12		
Muda	09-02-2026	106.59	0.82	7.70	101.26	106	
	10-02-2026	106.59	1.50	7.70	101.26		
	11-02-2026	106.58	0.82	7.00	101.26		

Legenda:

N/A=Não tem Nível de Alerta.

S/N=Sem Número.

NPA=Nível de Pleno Armazenamento.

S/I=Sem Informação.

E/S=Escala Submersa.

* Valor médio da cota no período das 0:00 as 07:00 horas.

** Caudal efluente médio previsto para as próximas 24 horas.

*** Caudal efluente médio previsto das 0:00 as 08:00 horas.

O Chefe do Departamento de Recursos Hídricos



Francisco Macaringue
(Técnico Superior N1)