

Boletim Hidrológico, Edição N° 070/ARA-Centro, IP/DG/2025-26, 13 de Fevereiro de 2026

## SITUAÇÃO HIDROLÓGICA DAS BACIAS DO ZAMBEZE, PÚNGUÈ E BÚZI.

### 1. CONDIÇÕES HIDROLÓGICAS ACTUAIS

#### 1.1. Precipitação Registada (em mm)

Nas últimas 24h, ao longo da rede de observação da ARA-Centro, houve registo de chuvas fracas com destaque para as seguintes estações: **Bacia do Zambeze**: Domue (P-s/n) com 67.1, Angonia (P-333) com 31.4, Mbetazigone (P-) com 21.8, Mitengo (P-434) com 10.0 e Tsangano (P-902) com 0.5.

#### 1.2. Níveis Hidrométricos Observados

No geral, nas bacias hidrográficas do Púnguè e Búzi os níveis hidrométricos registam oscilações com ligeira descida, na Bacia do zambeze, os níveis hidrométricos registam oscilações com ligeira subida.

#### 1.3. Gestão das Principais Albufeiras

As albufeiras de **Cahora Bassa, Chicamba e Muda** registam níveis de enchimento de 40.22%, 45.16% e 101.26%, respectivamente, com efluências na ordem de 1769.45 m<sup>3</sup>/s para Cahora Bassa, 23.2 m<sup>3</sup>/s para Chicamba e 5.60 m<sup>3</sup>/s para Muda.

### 2. PREVISÃO PARA AS PRÓXIMAS 24 HORAS

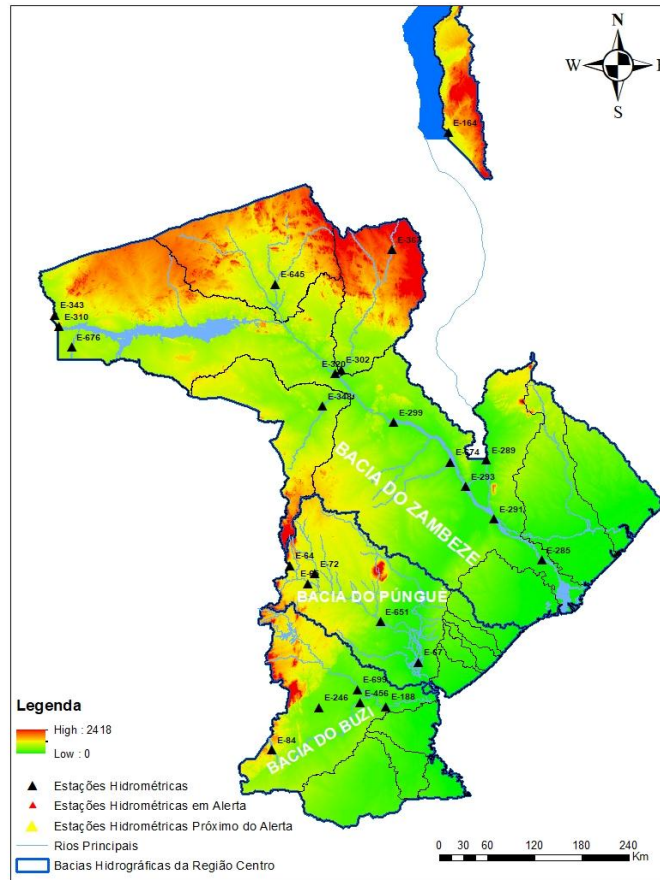
Para as próximas 24 horas, nas bacias do Púnguè e Búzi não se prevê alterações significativas do actual cenário hidrológico. No entanto prevê-se ligeira subida em dos níveis hidrométricos na bacia do Zambeze.

### 3. ALERTA E PRECAUÇÕES

**A ARA-Centro apela à todos Governos Distritais, Agentes Económicos, Utentes e Beneficiários dos Recursos Hídricos das Bacias Hidrográficas do Zambeze, Púngue e Búzi e ao Público em Geral para a tomada de medidas de precaução, devendo retirar-se imediatamente das zonas de risco de inundação e não atravessar os leitos dos rios.**

  
O Director Geral  
ARA - Centro, IP  
Sede  
Teto  
Hilário Morais Pereira  
(Técnico Superior N1)

## ANEXO I. SISTEMA DE AVISO DE CHEIAS DA ARA-CENTRO, IP



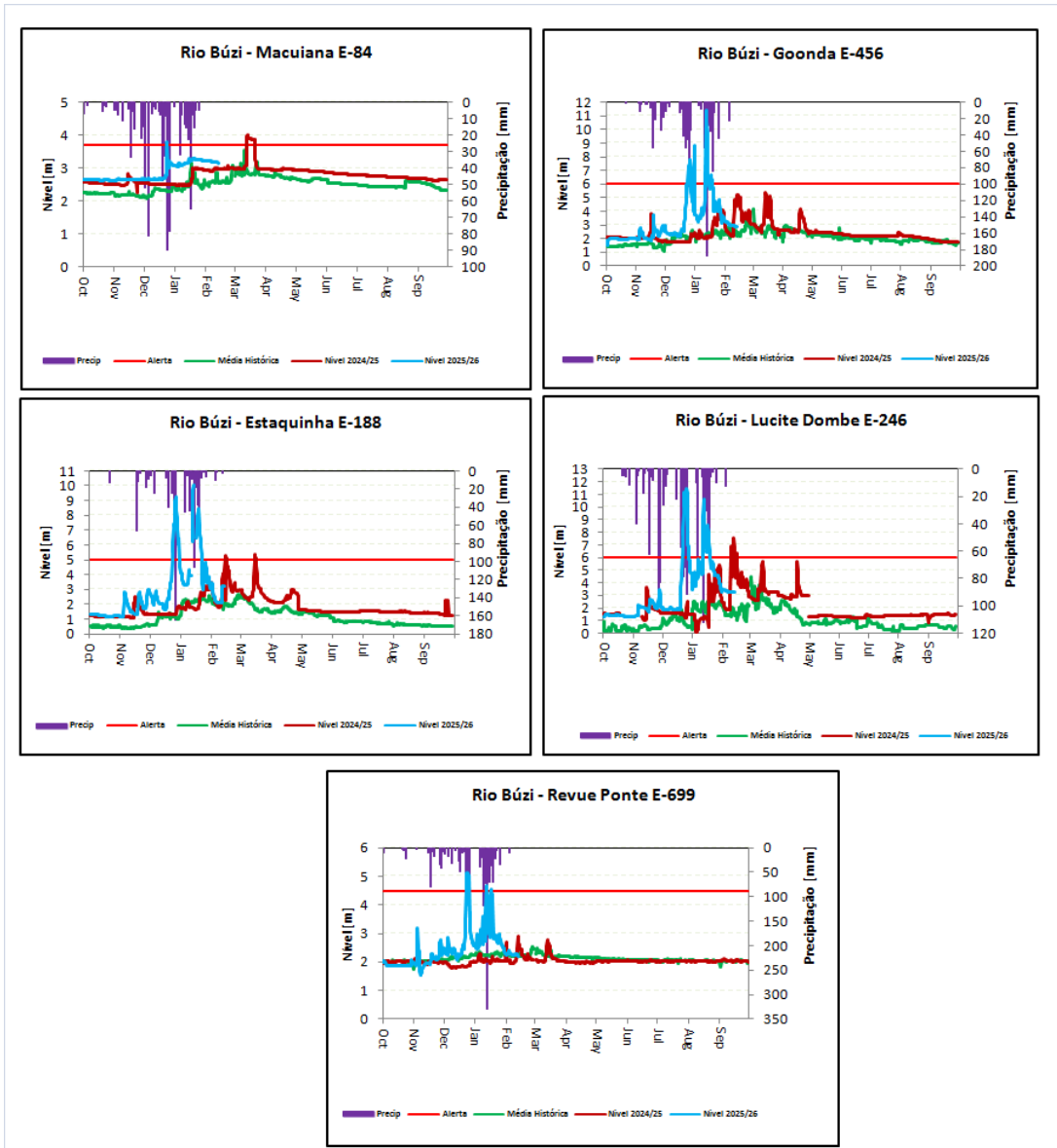
## ANEXO II. BACIA HIDROGRÁFICA DO BÚZI

### 1. Dados Hidrológicos Observados nas Principais Estações do Búzi

Rio Búzi: Curso Principal								
Data	Hora	Macuiana E-84: N.Alerta=3.7m		Goonda E-456: N.Alerta=6.0m			Estaquinha E-188: N.Alerta=5.0m	
		Nível (m)	Prec: P-336 (mm)	Nível (m)	Caudal (m <sup>3</sup> /s)	Prec: P-1274 (mm)	Nível (m)	Prec: P-77 (mm)
11-01-2026	06:00	3.17	0.00	2.95	97.45	0.00	3.25	0.00
	12:00	3.17		2.94	96.67		3.25	
	18:00	3.17		2.92	95.13		3.22	
12-02-2026	06:00	3.17	0.00	2.92	95.13	0.00	3.22	3.20
	12:00	3.17		2.92	95.13		3.22	
	18:00	3.17		2.91	94.36		3.22	
13-02-2026	06:00	3.16	0.00	2.89	92.83	0.00	3.22	0.00
<b>Estágio Actual do Alerta</b>		<b>Abaixo do Alerta</b>		<b>Abaixo do alerta</b>			<b>Abaixo do alerta</b>	

Rio Búzi: Principais Afluentes						
Data	Hora	Dombe E-246: N.Alerta=6.0m			Revue E-699: N.Alerta=4.5m	
		Nível (m)	Caudal (m3/s)	Prec: P-422 (mm)	Nível (m)	Prec: P-1070 (mm)
11-01-2026	06:00	3.25	170.72	0.00	2.27	0.00
	12:00	3.25	170.72		2.25	
	18:00	3.22	167.67		2.24	
12-02-2026	06:00	3.22	167.67	0.00	2.27	0.00
	12:00	3.22	167.67		2.22	
	18:00	3.22	167.67		2.22	
13-02-2026	06:00	3.22	167.67	0.00	2.20	0.00
<b>Estágio Actual do Alerta</b>		<b>Abaixo do alerta</b>			<b>Abaixo do alerta</b>	

### Gráficos Ilustrativos da Bacia do Búzi

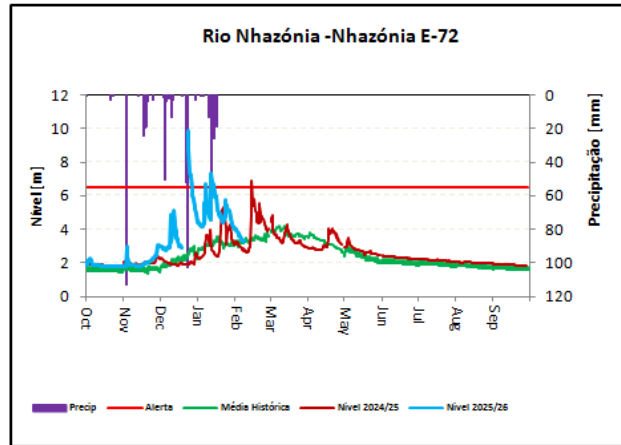
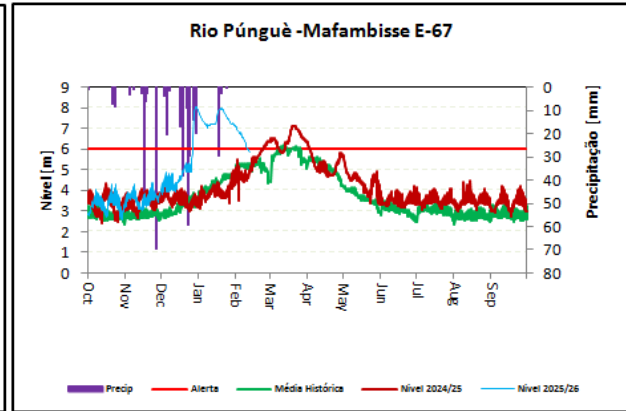
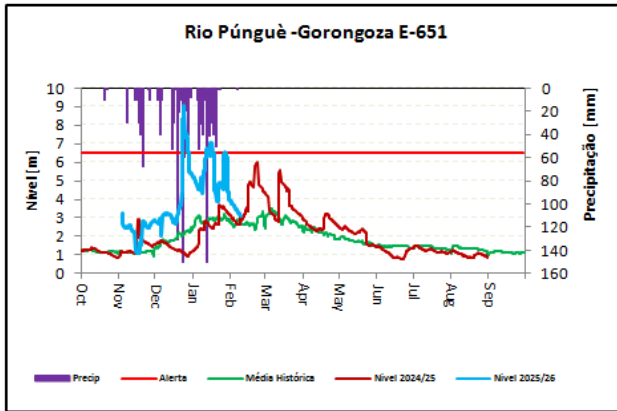
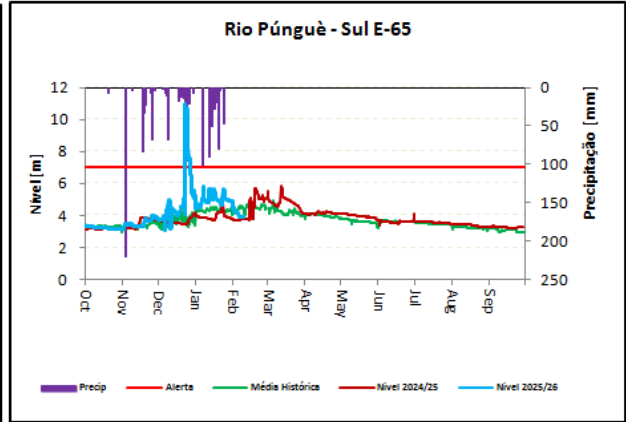
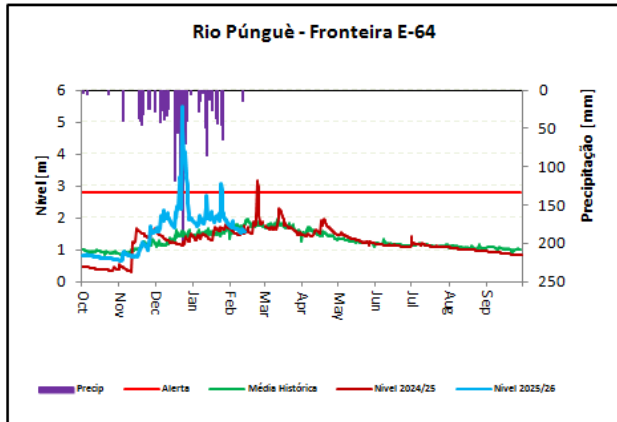


## ANEXO III. BACIA HIDROGRÁFICA DO PÚNGUÊ

### 1. Dados Hidrológicos Observados nas Principais Estações do Púnguê

Rio Púnguê: Curso Principal												
Data	Hora	P. Fronteira E-64: N.Alerta=2.8m			Púnguê Sul E-65: N.Alerta=7.0m			Gorongosa E-651: N.Alerta=6.5m			Mafambisse E-67: N.Alerta=6.0m	
		Nível (m)	Caudal (m3/s)	Prec: P-378 (mm)	Nível (m)	Caudal (m3/s)	Prec: P-375 (mm)	Nível (m)	Caudal (m3/s)	Prec: P-1313 (mm)	Nível (m)	Prec: P-1415 (mm)
11-01-2026	06:00	1.63	37.61	0.00	S/I		0.00	S/I		0.00	6.07	0.00
	12:00	1.64	38.30		S/I			S/I			6.04	
	18:00	1.63	37.61		S/I			S/I			6.00	
12-02-2026	06:00	1.60	35.59	15.10	S/I		0.00	S/I		0.00	5.96	0.00
	12:00	1.59	34.93		S/I			S/I			5.92	
	18:00	1.58	34.27		S/I			S/I			5.90	
<b>13-02-2026</b>	<b>06:00</b>	<b>1.58</b>	<b>34.27</b>	<b>0.00</b>	<b>S/I</b>		<b>0.00</b>	<b>S/I</b>		<b>0.00</b>	<b>5.84</b>	<b>0.00</b>
<b>Estágio Actual do Alerta</b>		<b>Abaixo do alerta</b>			<b>Abaixo do Alerta</b>			<b>Abaixo do alerta</b>			<b>abaixo do alerta</b>	

## 2. Gráficos Ilustrativos da Bacia do Púnguê



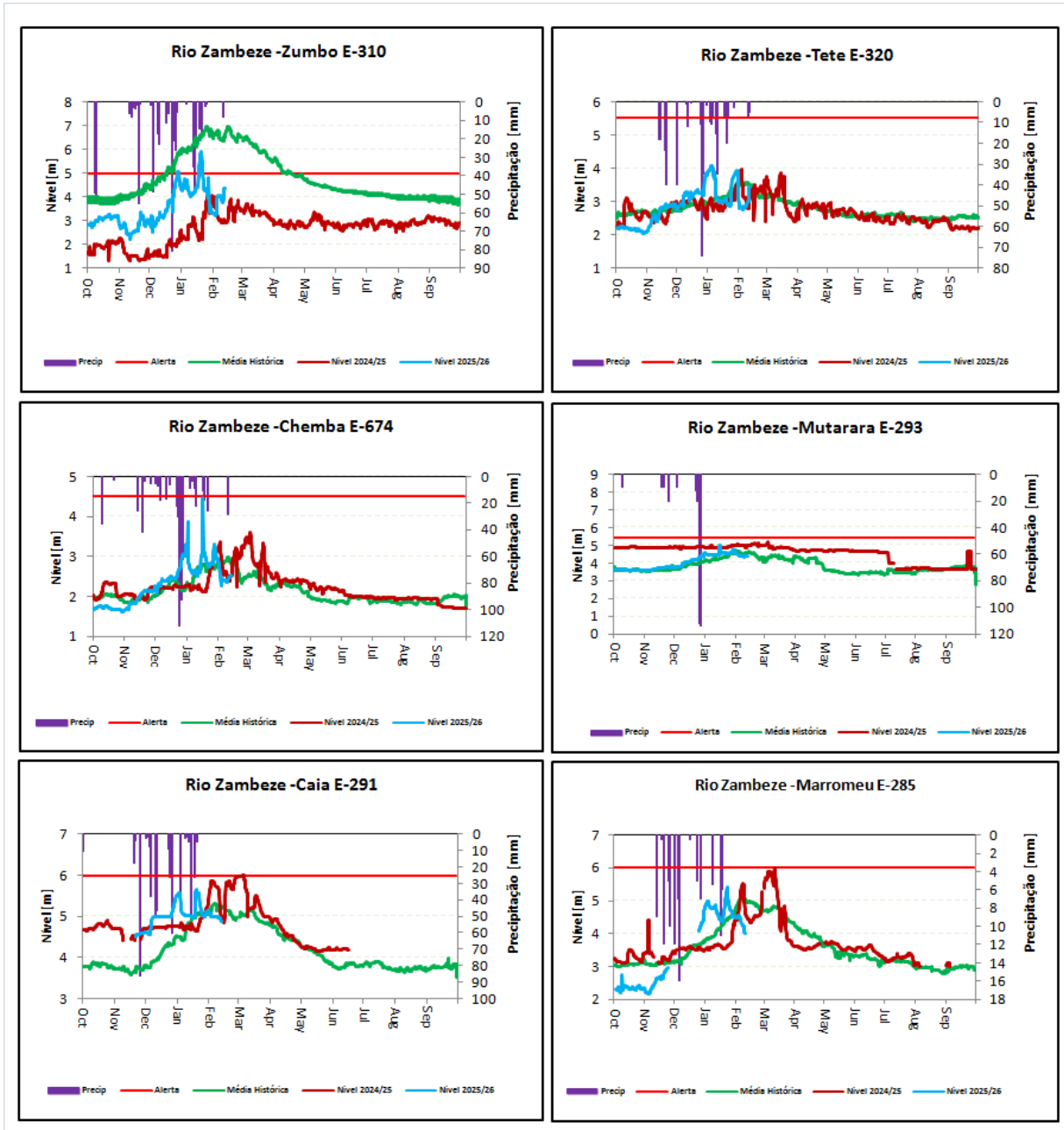
## ANEXO IV. BACIA HIDROGRÁFICA DO ZAMBEZE

### 1. Dados Hidrológicos Observados nas Principais Estações do Zambeze

Rio Zambeze: Curso Principal												
Data	Hora	Zumbo E-310: N.Alerta=5.0m			Tete E-320: N.Alerta=5.5m			Caia E-291: N.Alerta=6.0m			Marromeu E-285: N.Alerta=6.0m	
		Nível (m)	Caudal (m3/s)	Prec: P-44 (mm)	Nível (m)	Caudal (m3/s)	Prec: P-1287 (mm)	Nível (m)	Caudal (m3/s)	Prec: P-50 (mm)	Nível (m)	Precip: P-590 (mm)
11-01-2026	06:00	3.89	2918.51	8.10	3.00	2131.64	0.00	4.97	4078.65	0.00	4.00	0.00
	12:00	3.93	2961.11		3.18	2320.67		4.97	4078.65		S/l	
	18:00	3.99	3025.06		3.27	2416.91		4.97	4078.65		S/l	
12-02-2026	06:00	4.18	3228.04	0.00	3.42	2579.81	5.20	4.97	4078.65	0.00	S/l	0.00
	12:00	4.25	3302.98		3.43	2590.78		4.95	4057.00		S/l	
	18:00	4.34	3399.47		3.44	2601.76		4.92	4024.52		S/l	
<b>13-02-2026</b>	<b>06:00</b>	<b>4.35</b>	<b>3410.20</b>	<b>0.00</b>	<b>3.45</b>	<b>2612.76</b>	<b>0.00</b>	<b>4.87</b>	<b>3970.43</b>	<b>0.00</b>	<b>S/l</b>	<b>0.00</b>
<b>Estágio Actual do Alerta</b>		<b>Abaixo do alerta</b>			<b>Abaixo do Alerta</b>			<b>Abaixo do Alerta</b>			<b>Abaixo do Alerta</b>	

Rio Zambeze: Principais Afluentes													
Data	Hora	Aruãgua E-343: N.Alerta=6.0m		Luia E-645 N.Alerta=5.0m			Revúbuê E-302: N. Alerta=5.0m			Luenha E-348: N. Alerta=N/A		Chire Megaza E-289: N.Alerta=8.0m	
		Nível (m)	Prec: P-1293 (mm)	Nível (m)	Caudal (m3/s)	Prec: P-1323 (mm)	Nível (m)	Caudal (m3/s)	Prec: P-438 (mm)	Nível(m)	Caudal (m3/s)	Nível (m)	Prec: P-51 (mm)
11-01-2026	06:00	4.60	0.00	1.96	95.06	0.00	2.05	1217.44	0.00	6.71	86.18	6.60	0.00
	12:00	4.62		1.92	91.41		3.10	2236.08		6.69	83.36	6.58	
	18:00	4.67		1.90	89.61		3.17	2310.04		6.69	83.36	6.58	
12-02-2026	06:00	4.74	0.00	1.86	86.06	3.40	3.16	2299.43	0.00	6.67	80.61	6.56	0.00
	12:00	4.85		1.85	85.18		3.10	2236.08		6.67	80.61	6.56	
	18:00	5.00		1.82	82.57		3.08	2215.07		6.67	80.61	6.54	
<b>13-02-2026</b>	<b>06:00</b>	<b>5.18</b>	<b>0.00</b>	<b>1.80</b>	<b>80.85</b>	<b>0.00</b>	<b>3.00</b>	<b>2131.64</b>	<b>0.00</b>	<b>6.65</b>	<b>77.92</b>	<b>6.52</b>	<b>0.00</b>
<b>Estágio Actual do Alerta</b>		<b>Abaixo do alerta</b>		<b>Abaixo do Alerta</b>			<b>Abaixo do Alerta</b>			<b>Abaixo da alerta</b>		<b>Abaixo do Alerta</b>	

## 2. Gráficos Ilustrativos da Bacia do Zambeze



## ANEXO V: GESTÃO DAS PRINCIPAIS ALBUFEIRAS

Barragem	Data	Cota da Albufeira [m]	Caudal Afluente [m <sup>3</sup> /s]	Caudal Efluente [m <sup>3</sup> /s]	Enchimento [%]	NPA [m]	Observação
HCB	11-02-2026	311.69	2351.65	1762.78	40.12	326	
	12-02-2026	311.72	2358.95	1769.45	40.22		
	13-02-2026	*311.73		**1500			
Chicamba	11-02-2026	613.61	20.2	20.2	45.12	624	
	12-02-2026	613.61	31.0	23.2	45.12		
	13-02-2026	613.62		**22	45.16		
Muda	11-02-2026	106.58	0.82	7.00	101.26	106	
	12-02-2026	106.57	0.82	6.30	101.26		
	13-02-2026	106.56	1.50	5.60	101.26		

### Legenda:

N/A=Não tem Nível de Alerta.

S/N=Sem Número.

NPA=Nível de Pleno Armazenamento.

S/I=Sem Informação.


E/S=Escala Submersa.

\* Valor médio da cota no período das 0:00 as 07:00 horas.

\*\* Caudal efluente médio previsto para as próximas 24 horas.

\*\*\* Caudal efluente médio previsto das 0:00 as 08:00 horas.

O Chefe do Departamento de Recursos Hídricos

  
 Francisco Macaringue  
 (Técnico Superior N1)