

## SITUAÇÃO HIDROLÓGICA DAS BACIAS DO ZAMBEZE, PÚNGUÈ E BÚZI.

### 1. CONDIÇÕES HIDROLÓGICAS ACTUAIS

#### 1.1. Precipitação Registada (em mm)

Nas últimas 24h, ao longo da rede de observação da ARA-Centro, houve registo de chuvas fracas a moderadas sendo localmente fortes a muito fortes, com destaque para as seguintes estações: **Bacia do búzi:** Chissinguana (P-s/n) com 120, Estaquinha (P-77) com 107.7, Bandula (P-s/n) com 94.0, Mohua (P-351) com 92.0, Revue N1 (P-1070) com 87.5, Goonda (P-1274) com 74.4, Dombe (P-422) com 43.7.; **Bacia do Zambeze:** Metangula (P-1420) com 58.5 mm, Zumbo (P-44) com 41.5.; **Bacia do Púnguè:** Ponta Gea (P-1416) com 17.3, Tica (P-687) com 12.0, Fronteira (P-378) com 10.5.

#### 1.2. Níveis Hidrométricos Observados

No geral, Nas bacias hidrográficas do Zambeze, Púnguè e Búzi, os níveis hidrométricos registam oscilações com tendência a subir ligeiramente.

#### 1.3. Gestão das Principais Albufeiras

As albufeiras de **Cahora Bassa, Chicamba e Muda** registam níveis de enchimento de 40.72%, 45.16% e 101.26%, respectivamente, com efluências na ordem de 1736.09 m<sup>3</sup>/s para Cahora Bassa, 23.2 m<sup>3</sup>/s para Chicamba e 4.90 m<sup>3</sup>/s para Muda.

### 2. PREVISÃO PARA AS PRÓXIMAS 24 HORAS

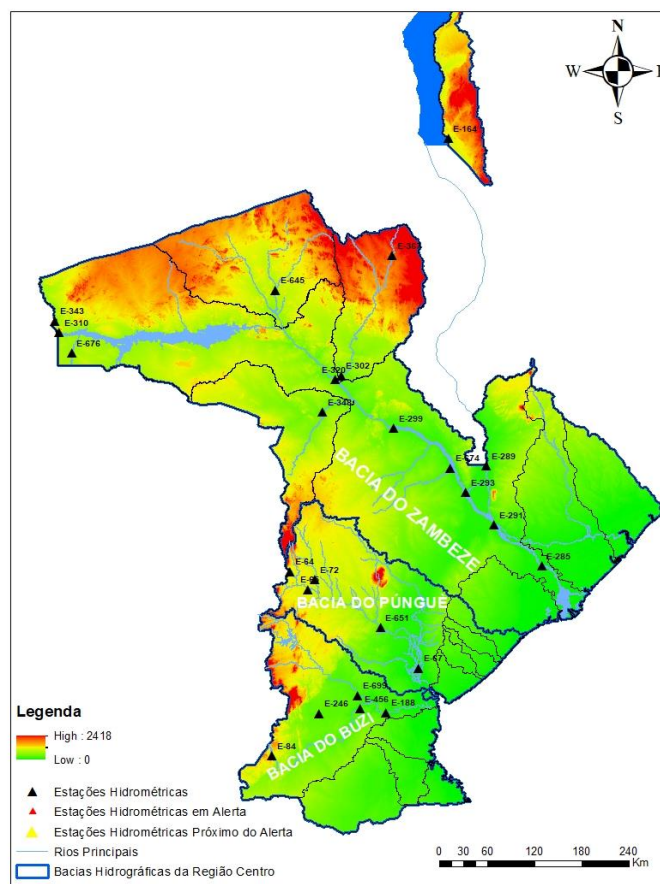
Para as próximas 24 horas, nas bacias do Púnguè não se prevê alterações significativas do actual cenário hidrológico. No entanto prevê-se ligeira subida em dos níveis hidrométricos nas bacia do Zambeze e Búzi.

### 3. ALERTA E PRECAUÇÕES

**A ARA-Centro apela à todos Governos Distritais, Agentes Económicos, Utentes e Beneficiários dos Recursos Hídricos das Bacias Hidrográficas do Zambeze, Púngue e Búzi e ao Público em Geral para a tomada de medidas de precaução, devendo retirar-se imediatamente das zonas de risco de inundação e não atravessar os leitos dos rios.**

  
O Director Geral  
ARA - Centro, IP  
Hilário Morais Pereira  
(Técnico Superior N1)  
Tetu

## ANEXO I. SISTEMA DE AVISO DE CHEIAS DA ARA-CENTRO, IP



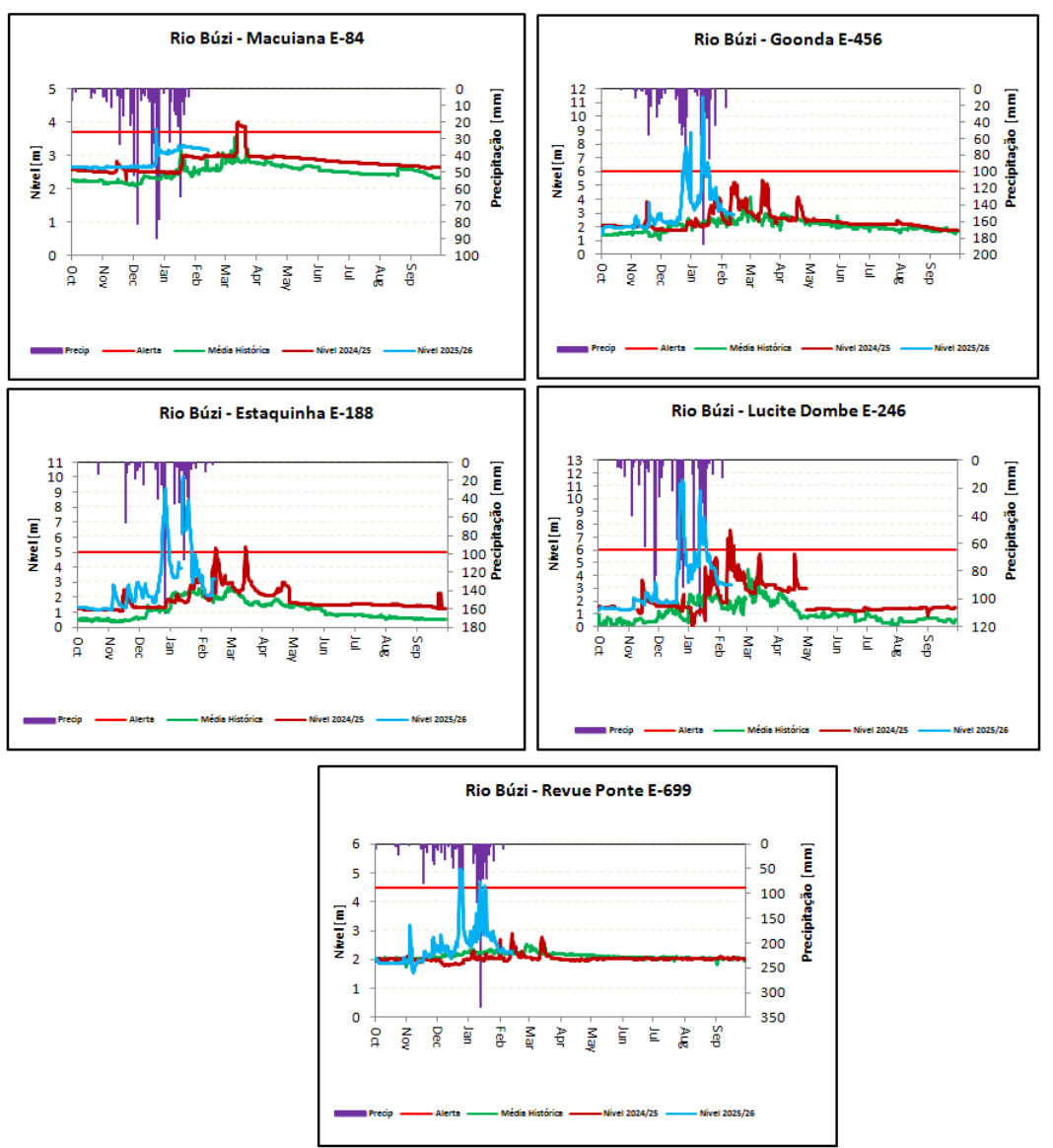
## ANEXO II. BACIA HIDROGRÁFICA DO BÚZI

### 1. Dados Hidrológicos Observados nas Principais Estações do Búzi

Rio Búzi: Curso Principal								
Data	Hora	Macuiana E-84: N.Alerta=3.7m		Goonda E-456: N.Alerta=6.0m		Estaquinha E-188: N.Alerta=5.0m		
		Nível (m)	Prec: P-336 (mm)	Nível (m)	Caudal (m3/s)	Prec: P-1274 (mm)	Nível (m)	Prec: P-77 (mm)
13-01-2026	06:00	3,16	0,00	2,89	92,83	0,00	3,22	0,00
	12:00	3,16		2,89	92,83		S/I	
	18:00	3,16		2,88	92,07		S/I	
14-02-2026	06:00	3,16	0,00	2,86	90,56	0,00	2,05	0,00
	12:00	3,16		2,85	89,81		2,05	
	18:00	3,16		2,85	89,81		2,05	
15-02-2026	06:00	3,16	20,00	2,88	92,07	74,40	2,57	107,70
Estágio Actual do Alerta		Abaixo do Alerta		Abaixo do alerta		Abaixo do alerta		

Rio Búzi: Principais Afluentes						
Data	Hora	Dombe E-246: N.Alerta=6.0m			Revue E-699: N.Alerta=4.5m	
		Nível (m)	Caudal (m3/s)	Prec: P-422 (mm)	Nível (m)	Prec: P-1070 (mm)
13-01-2026	06:00	3,22	167,67	0,00	2,20	0,00
	12:00	3,22	167,67		2,19	
	18:00	3,22	167,67		2,21	
14-02-2026	06:00	3,22	167,67	0,00	2,24	0,00
	12:00	3,22	167,67		2,24	
	18:00	3,22	167,67		2,27	
15-02-2026	06:00	3,25	170,72	43,70	2,30	87,50
Estágio Actual do Alerta		Abaixo do alerta			Abaixo do alerta	

### Gráficos Ilustrativos da Bacia do Búzi

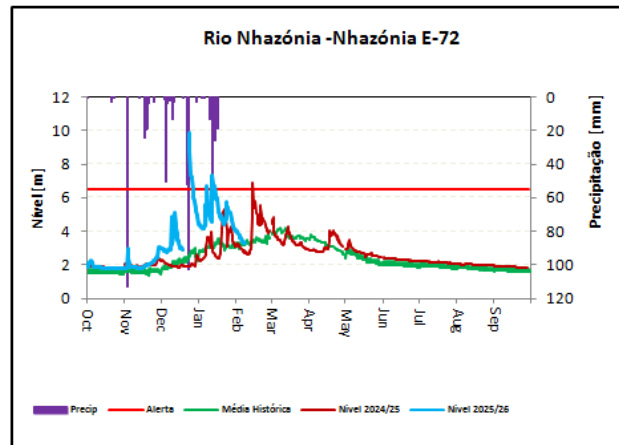
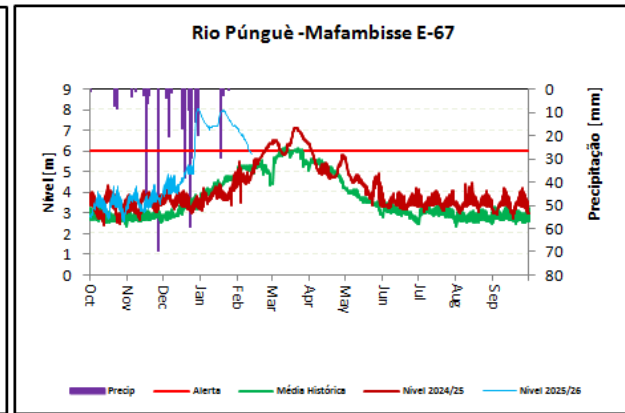
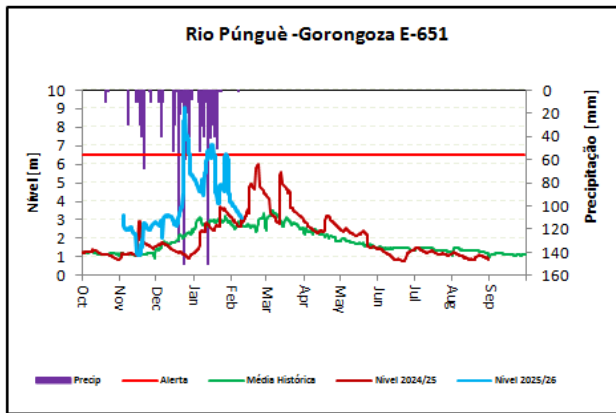
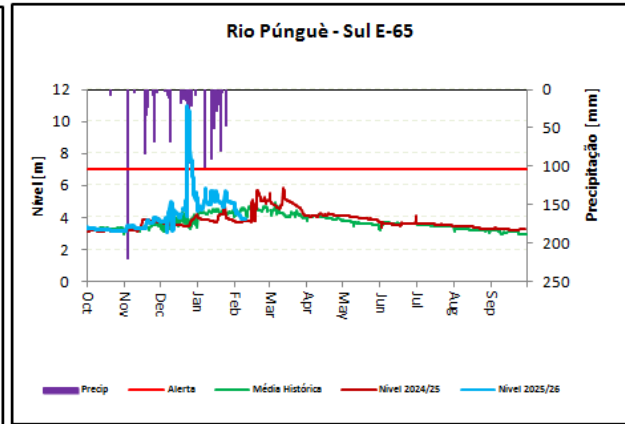
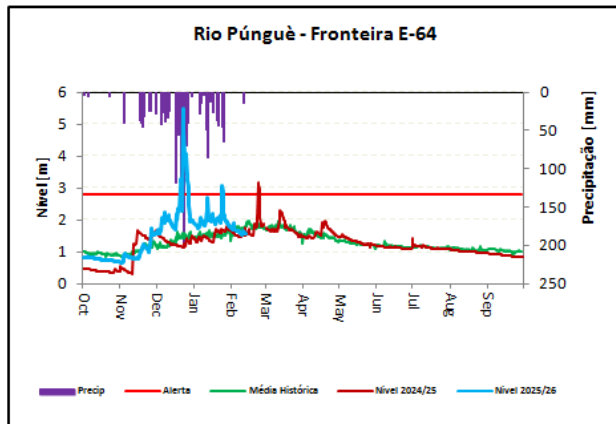


## ANEXO III. BACIA HIDROGRÁFICA DO PÚNGUÊ

### 1. Dados Hidrológicos Observados nas Principais Estações do Púnguê

Rio Púnguê: Curso Principal												
Data	Hora	P. Fronteira E-64: N.Alerta=2.8m			Púnguê Sul E-65: N.Alerta=7.0m			Gorongosa E-651: N.Alerta=6.5m			Mafambisse E-67: N.Alerta=6.0m	
		Nível (m)	Caudal (m3/s)	Prec: P-378 (mm)	Nível (m)	Caudal (m3/s)	Prec: P-375 (mm)	Nível (m)	Caudal (m3/s)	Prec: P-1313 (mm)	Nível (m)	Prec: P-1415 (mm)
13-01-2026	06:00	1,58	34,27	15,10	S/I		0,00	S/I		0,00	5,84	0,00
	12:00	1,57	33,62		S/I			S/I			5,83	
	18:00	1,56	32,98		S/I			S/I			5,80	
14-02-2026	06:00	1,54	31,71	0,00	S/I		0,00	S/I		0,00	5,74	0,00
	12:00	1,54	31,71		S/I			S/I			S/I	
	18:00	1,53	31,08		S/I			S/I			S/I	
15-02-2026	06:00	1,57	33,62	10,50	S/I		0,00	S/I		0,00	S/I	0,00
Estágio Actual do Alerta		Abaixo do alerta			Abaixo do Alerta			Abaixo do alerta			abaixo do alerta	

## 2. Gráficos Ilustrativos da Bacia do Púnguè



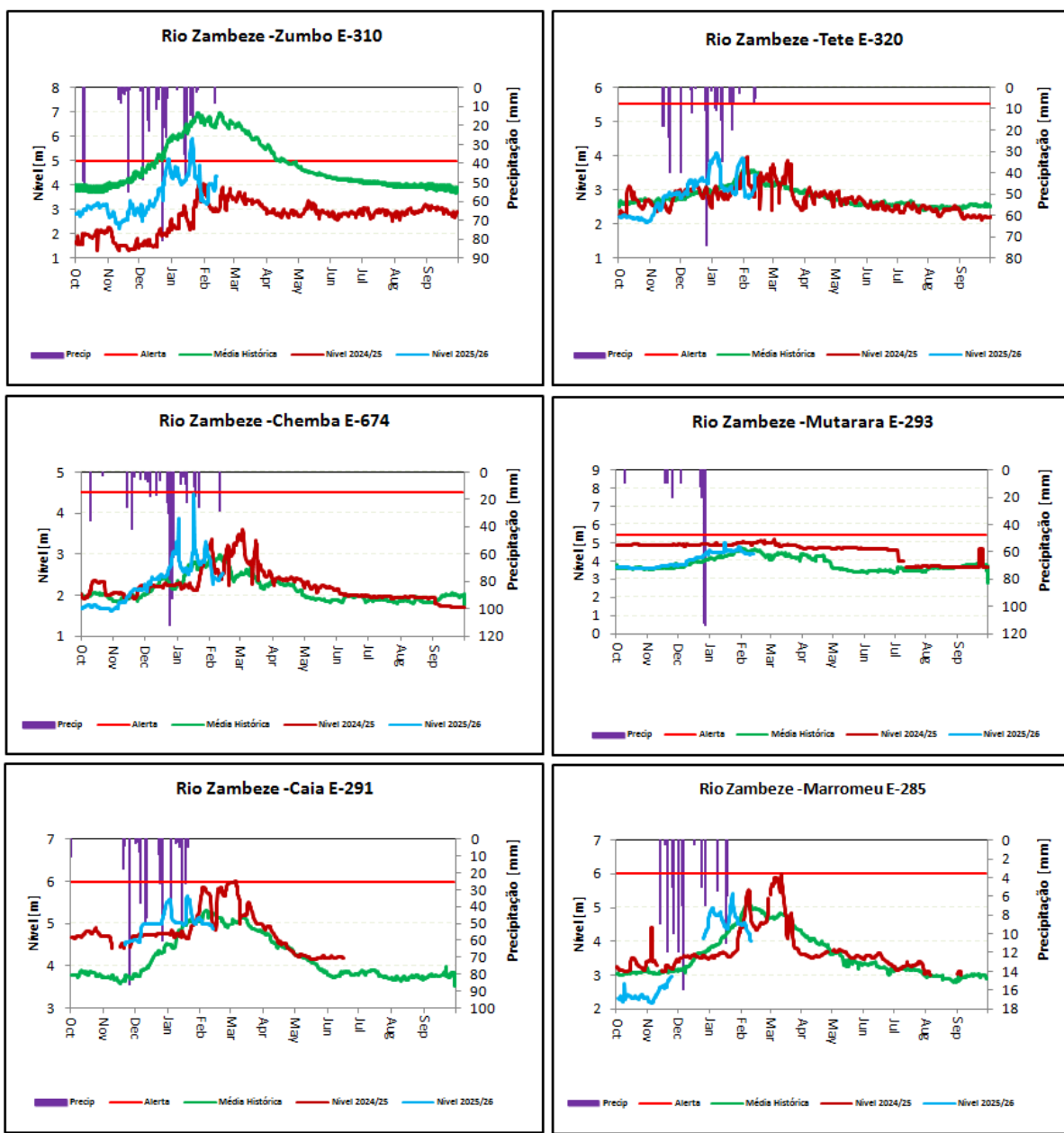
## ANEXO IV. BACIA HIDROGRÁFICA DO ZAMBEZE

### 1. Dados Hidrológicos Observados nas Principais Estações do Zambeze

Rio Zambeze: Curso Principal												
Data	Hora	Zumbo E-310: N.Alerta=5.0m			Tete E-320: N.Alerta=5.5m			Caia E-291: N.Alerta=6.0m			Marromeu E-285: N.Alerta=6.0m	
		Nível (m)	Caudal (m3/s)	Prec: P-44 (mm)	Nível (m)	Caudal (m3/s)	Prec: P-1287 (mm)	Nível (m)	Caudal (m3/s)	Prec: P-50 (mm)	Nível (m)	Precip: P-590 (mm)
13-01-2026	06:00	4,35	3410,20	0,00	3,45	2612,76	5,20	4,87	3970,43	0,00	S/I	0,00
	12:00	4,35	3410,20		3,43	2590,78		4,87	3970,43		S/I	
	18:00	4,34	3399,47		3,39	2546,98		4,87	3970,43		S/I	
14-02-2026	06:00	4,41	3474,62	16,20	3,36	2514,28	0,00	4,87	3970,43	0,00	S/I	0,00
	12:00	4,43	3496,10		3,35	2503,41		4,87	3970,43		S/I	
	18:00	4,50	3571,35		3,35	2503,41		4,87	3970,43		S/I	
15-02-2026	06:00	4,54	3614,39	41,50	3,34	2492,55	0,00	4,88	3981,25	0,00	S/I	0,00
Estágio Actual do Alerta		Abaixo do alerta			Abaixo do Alerta			Abaixo do Alerta			Abaixo do Alerta	

Rio Zambeze: Principais Afluentes													
Data	Hora	Aruãgua E-343: N.Alerta=6.0m		Luia E-645 N.Alerta=5.0m		Revúbuê E-302: N. Alerta=5.0m		Luenha E-348: N. Alerta=N/A		Chire Megaza E-289: N.Alerta=8.0m			
		Nível (m)	Prec: P-1293 (mm)	Nível (m)	Caudal (m3/s)	Prec: P-1323 (mm)	Nível (m)	Caudal (m3/s)	Prec: P-438 (mm)	Nível(m)	Caudal (m3/s)	Nível (m)	Prec: P-51 (mm)
13-01-2026	06:00	5,18	0,00	1,80	80,85	0,00	3,00	2131,64	0,00	6,65	77,92	6,52	0,00
	12:00	S/I		1,80	80,85		2,94	2069,67		6,65	77,92	6,52	
	18:00	S/I		1,77	78,30		2,94	2069,67		6,65	77,92	6,52	
14-02-2026	06:00	S/I	0,00	1,75	76,62	3,40	2,80	1927,18	0,00	6,60	71,47	6,50	0,00
	12:00	5,40		1,70	72,50		2,80	1927,18		6,60	71,47	6,50	
	18:00	5,74		1,67	70,07		2,97	2100,59		6,60	71,47	6,49	
15-02-2026	06:00	5,92	0,00	1,60	64,56	0,00	3,00	2131,64	0,00	6,54	64,22	6,49	0,00
Estágio Actual do Alerta		Abaixo do alerta		Abaixo do Alerta		Abaixo do Alerta		Abaixo da alerta		Abaixo do Alerta			

## 2. Gráficos Ilustrativos da Bacia do Zambeze



## ANEXO V: GESTÃO DAS PRINCIPAIS ALBUFEIRAS

Barragem	Data	Cota da Albufeira [m]	Caudal Afluyente [m3/s]	Caudal Efluyente [m3/s]	Enchimento [%]	NPA [m]	Observação
HCB	13-02-2026	311,77	2805,47	1821,57	40,39	326	
	14-02-2026	311,87	3709,11	1736,09	40,72		
	15-02-2026			<b>**1500</b>			
Chicamba	12-02-2026	613,61	31,0	23,2	45,12	624	
	13-02-2026	613,62			45,16		
	14-02-2026			<b>**22</b>			
Muda	12-02-2026	106,57	0,82	6,30	101,26	106	
	13-02-2026	106,56	1,50	5,60	101,26		
	14-02-2026	106,55	1,50	4,90	101,26		

### Legenda:

N/A=Não tem Nível de Alerta.

S/N=Sem Número.

NPA=Nível de Pleno Armazenamento.

S/I=Sem Informação.

E/S=Escala Submersa.

\* Valor médio da cota no período das 0:00 as 07:00 horas.

\*\* Caudal efluyente médio previsto para as próximas 24 horas.

\*\*\* Caudal efluyente médio previsto das 0:00 as 08:00 horas.

O Chefe do Departamento de Recursos Hídricos

  
 Francisco Macaringue  
 (Técnico Superior N1)