

Boletim Hidrológico, Edição N° 073/ARA-Centro, IP/DG/2025-26, 16 de Fevereiro de 2026

## SITUAÇÃO HIDROLÓGICA DAS BACIAS DO ZAMBEZE, PÚNGUÈ E BÚZI.

### 1. CONDIÇÕES HIDROLÓGICAS ACTUAIS

#### 1.1. Precipitação Registada (em mm)

Nas últimas 24h, ao longo da rede de observação da ARA-Centro, houve registo de chuvas fracas a moderadas, sendo localmente fortes a muitos fortes com destaque para as seguintes estações: **Bacia do Zambeze**: Derre (P-363) com 155.0, Nkonedzi (P-) com 146.1, Zóbuè (P-43) com 130.0, Dómue (P-SN) com 112.5, Tsangano (P-902) com 75.9; **Bacia do Púnguè**: Casa Banana (P-sn) com 61.0, Macúti (P-1269) com 60.0, Gondola (P-106) com 55.3; **Bacia do Búzi**: Vila de Búzi (P-1088) com 45.1, Bândua (P-356) com 36.8, Buine (P-s/n) com 21.9 e Chirauriue (P-s/n) com 20.0.

#### 1.2. Níveis Hidrométricos Observados

No geral, nas bacias hidrográficas do Zambeze, Púnguè e Búzi os níveis hidrométricos registam oscilações com ligeira subida face a precipitação registada. No entanto a estação de Aruângua (Bacia do Zambeze) encontra-se 0.14 acima do seu nível de alerta estabelecido em 6.0m

#### 1.3. Gestão das Principais Albufeiras

As albufeiras de **Cahora Bassa, Chicamba e Muda** registam níveis de enchimento de 40.98%, 45.16% e 101.26%, respectivamente, com efluências na ordem de 1644.25 m³/s para Cahora Bassa, 20.9 m³/s para Chicamba e 5.60 m³/s para Muda.

### 2. PREVISÃO PARA AS PRÓXIMAS 24 HORAS

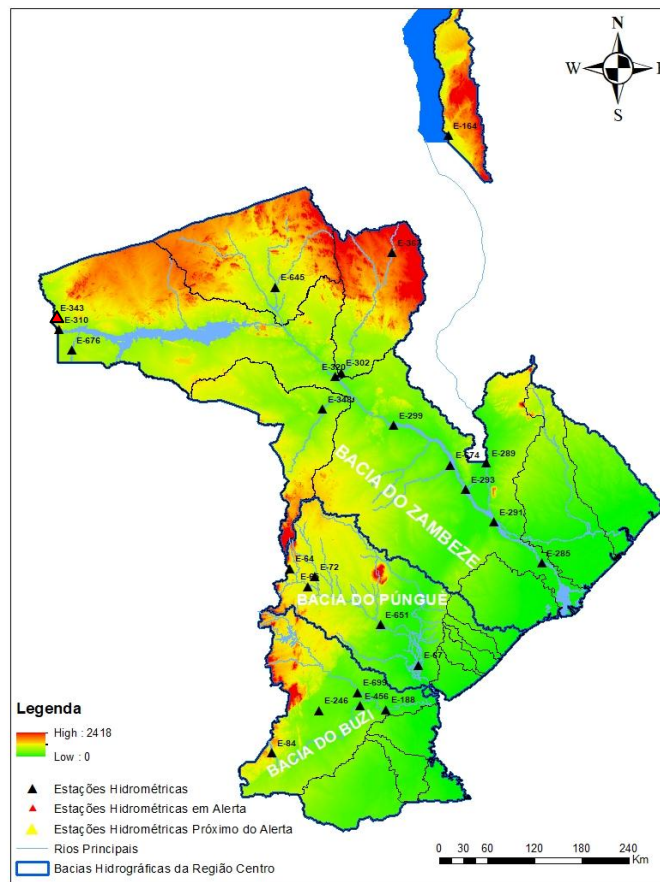
Para as próximas 24 horas, nas bacias do Púnguè e Búzi não se prevê alterações significativas do actual cenário hidrológico. No entanto prevê-se ligeira subida em dos níveis hidrométricos na bacia do Zambeze.

### 3. ALERTA E PRECAUÇÕES

**A ARA-Centro apela à todos Governos Distritais, Agentes Económicos, Utentes e Beneficiários dos Recursos Hídricos das Bacias Hidrográficas do Zambeze, Púngue e Búzi e ao Público em Geral para a tomada de medidas de precaução, devendo retirar-se imediatamente das zonas de risco de inundação e não atravessar os leitos dos rios.**

  
O Director Geral  
ARA-Centro,IP  
Hilário Morais Pereira  
(Técnico Superior N1)  
Tetu

## ANEXO I. SISTEMA DE AVISO DE CHEIAS DA ARA-CENTRO, IP



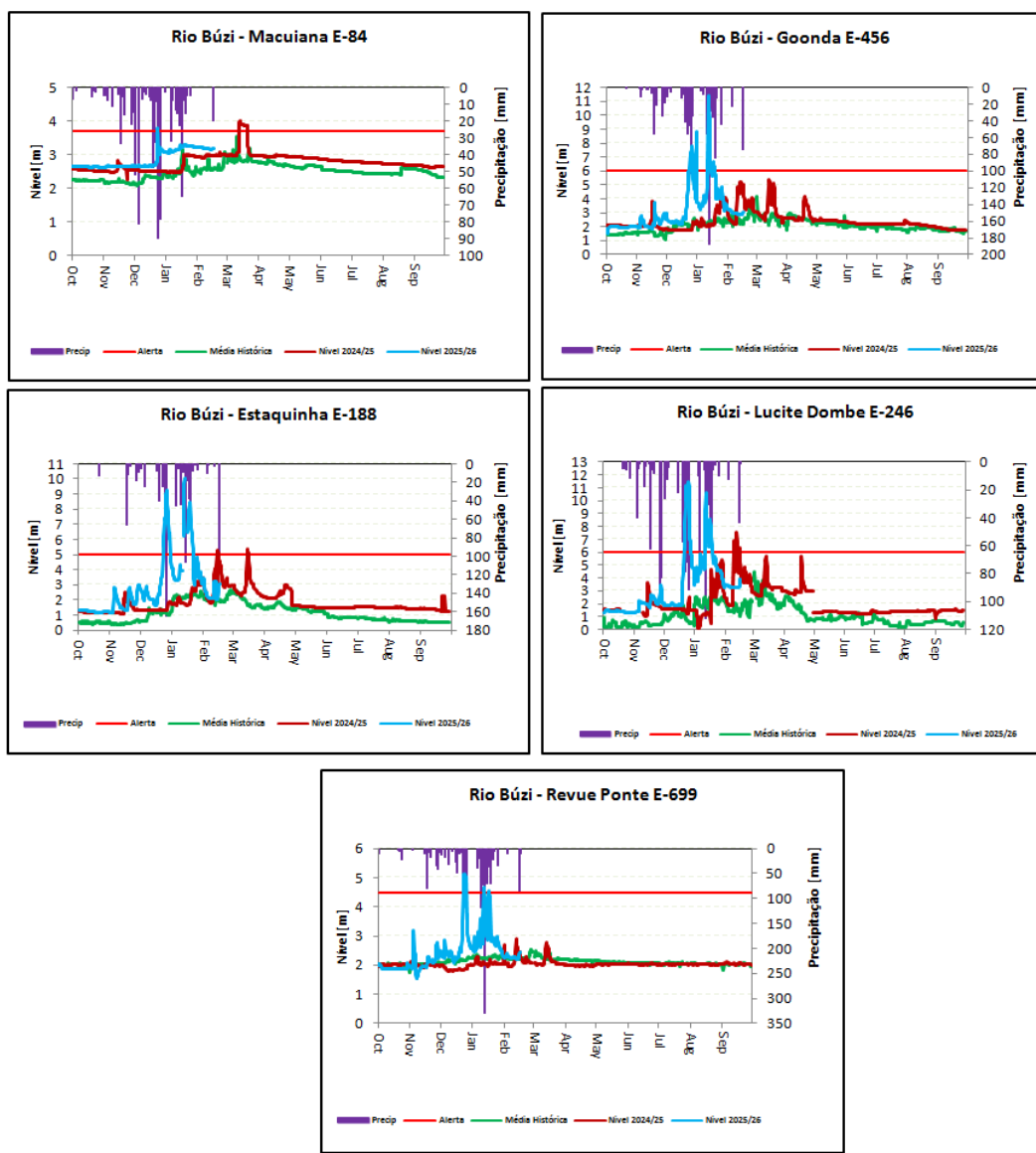
## ANEXO II. BACIA HIDROGRÁFICA DO BÚZI

### 1. Dados Hidrológicos Observados nas Principais Estações do Búzi

Rio Búzi: Curso Principal								
Data	Hora	Macuiana E-84: <b>N.Alerta=3.7m</b>		Goonda E-456: <b>N.Alerta=6.0m</b>		Estaquinha E-188: <b>N.Alerta=5.0m</b>		
		Nível (m)	Prec: P-336 (mm)	Nível (m)	Caudal (m3/s)	Prec: P-1274 (mm)	Nível (m)	Prec: P-77 (mm)
14-02-2026	06:00	3.16	0.00	2.86	90.56	0.00	2.07	0.00
	12:00	3.16		2.89	92.83		2.07	
	18:00	3.16		2.88	92.07		2.06	
15-02-2026	06:00	3.19	20.00	2.88	92.07	74.40	2.57	107.60
	12:00	3.18		2.92	95.13		2.64	
	18:00	3.18		2.97	99.01		2.95	
16-02-2026	06:00	3.18	0.00	3.04	104.58	2.30	3.04	0.10
<b>Estágio Actual do Alerta</b>		<b>Abaixo do Alerta</b>		<b>Abaixo do alerta</b>		<b>Abaixo do alerta</b>		

Rio Búzi: Principais Afluentes						
Data	Hora	Dombe E-246: N.Alerta=6.0m			Revue E-699: N.Alerta=4.5m	
		Nível (m)	Caudal (m3/s)	Prec: P-422 (mm)	Nível (m)	Prec: P-1070 (mm)
14-02-2026	06:00	3.22	167.67	0.00	2.24	0.00
	12:00	3.22	167.67		2.19	
	18:00	3.22	167.67		2.21	
15-02-2026	06:00	3.34	180.05	43.70	2.24	97.50
	12:00	3.37	183.22		2.35	
	18:00	3.90	243.52		2.37	
16-02-2026	06:00	3.80	231.50	1.00	2.43	9.70
Estágio Actual do Alerta		Abaixo do alerta			Abaixo do alerta	

### Gráficos Ilustrativos da Bacia do Búzi

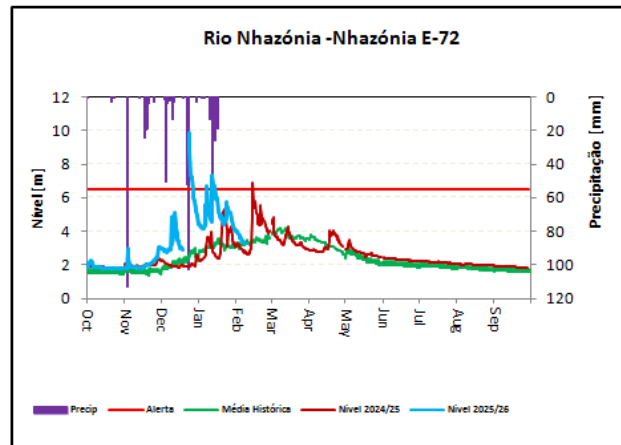
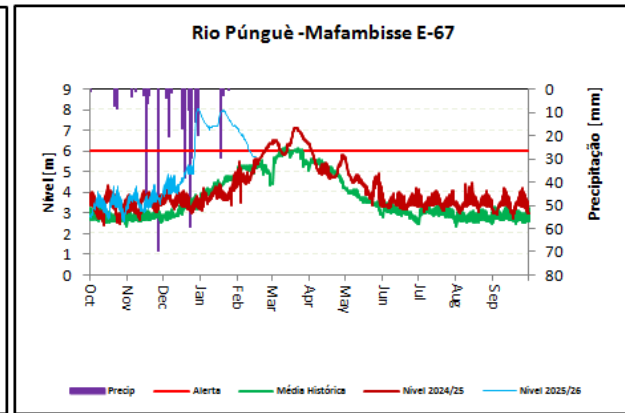
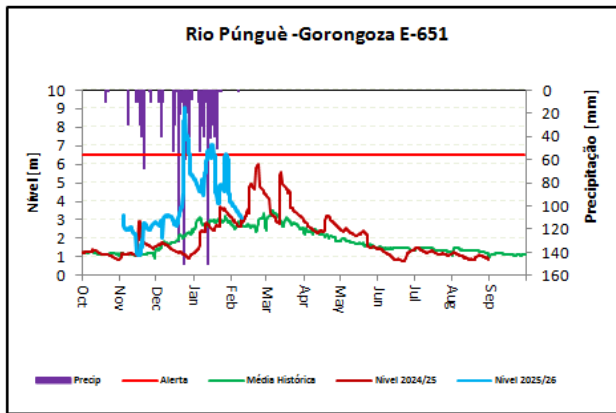
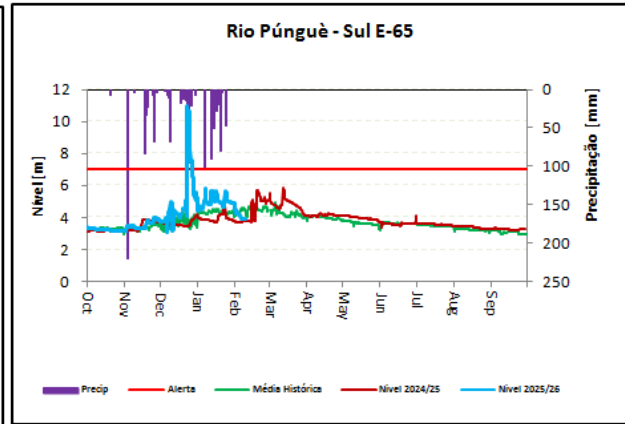
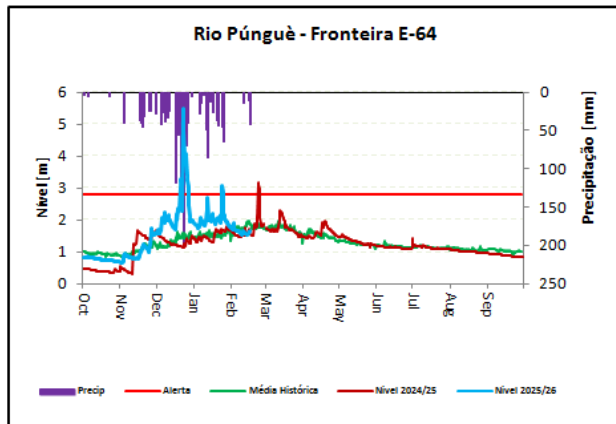


## ANEXO III. BACIA HIDROGRÁFICA DO PÚNGUÊ

### 1. Dados Hidrológicos Observados nas Principais Estações do Púnguê

Rio Púnguê: Curso Principal												
Data	Hora	P. Fronteira E-64: N.Alerta=2.8m			Púnguê Sul E-65: N.Alerta=7.0m			Gorongosa E-651: N.Alerta=6.5m			Mafambisse E-67: N.Alerta=6.0m	
		Nível (m)	Caudal (m3/s)	Prec: P-378 (mm)	Nível (m)	Caudal (m3/s)	Prec: P-375 (mm)	Nível (m)	Caudal (m3/s)	Prec: P-1313 (mm)	Nível (m)	Prec: P-1415 (mm)
14-02-2026	06:00	1.54	31.71	0.00	S/I		0.00	S/I		0.00	5.74	0.00
	12:00	1.54	31.71		S/I			S/I			5.75	
	18:00	1.53	31.08		S/I			S/I			5.72	
15-02-2026	06:00	1.57	33.62	10.50	S/I		0.00	S/I		0.00	5.71	0.00
	12:00	1.56	32.98		S/I			S/I			5.74	
	18:00	1.56	32.98		S/I			S/I			5.75	
16-02-2026	06:00	1.65	39.00	43.20	S/I		0.00	S/I		0.00	5.75	0.00
Estágio Actual do Alerta		Abaixo do alerta			Abaixo do Alerta			Abaixo do alerta			abaixo do alerta	

## 2. Gráficos Ilustrativos da Bacia do Púnguè



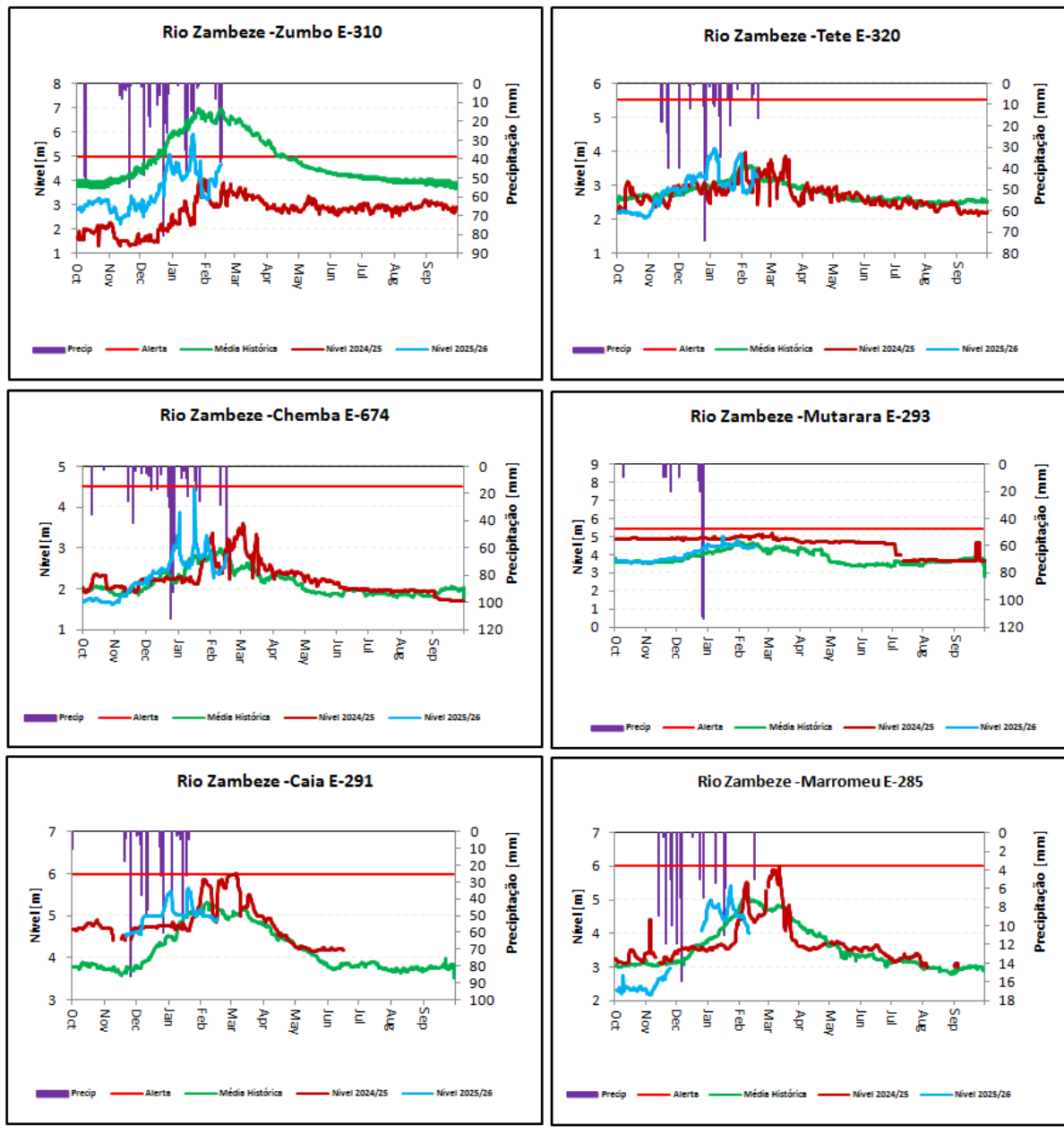
## ANEXO IV. BACIA HIDROGRÁFICA DO ZAMBEZE

### 1. Dados Hidrológicos Observados nas Principais Estações do Zambeze

Rio Zambeze: Curso Principal												
Data	Hora	Zumbo E-310: N.Alerta=5.0m			Tete E-320: N.Alerta=5.5m			Caia E-291: N.Alerta=6.0m			Marromeu E-285: N.Alerta=6.0m	
		Nível (m)	Caudal (m3/s)	Prec: P-44 (mm)	Nível (m)	Caudal (m3/s)	Prec: P-1287 (mm)	Nível (m)	Caudal (m3/s)	Prec: P-50 (mm)	Nível (m)	Precip: P-590 (mm)
14-02-2026	06:00	4.41	3474.62	16.20	3.36	2514.28	0.00	4.87	3970.43	0.00	S/I	0.00
	12:00	4.43	3496.10		3.35	2503.41		4.87	3970.43		S/I	
	18:00	4.50	3571.35		3.35	2503.41		4.87	3970.43		S/I	
15-02-2026	06:00	4.54	3614.39	41.50	3.34	2492.55	0.00	4.88	3981.25	0.00	S/I	0.00
	12:00	4.55	3625.15		3.27	2416.91		4.89	3992.06		S/I	
	18:00	4.60	3679.00		3.24	2384.70		4.90	4002.88		S/I	
16-02-2026	06:00	4.65	3732.88	39.70	3.25	2395.43	16.50	4.93	4035.35	0.00	S/I	5.00
Estágio Actual do Alerta		Abaixo do alerta			Abaixo do Alerta			Abaixo do Alerta			Abaixo do Alerta	

Rio Zambeze: Principais Afluentes												
Data	Hora	Aruãgua E-343: N.Alerta=6.0m		Luia E-645 N.Alerta=5.0m		Revúbuê E-302: N. Alerta=5.0m		Luenha E-348: N. Alerta=N/A		Chire Megaza E-289: N.Alerta=8.0m		
		Nível (m)	Prec: P-1293 (mm)	Nível (m)	Caudal (m3/s)	Prec: P-1323 (mm)	Nível (m)	Caudal (m3/s)	Prec: P-438 (mm)	Nível(m)	Caudal (m3/s)	Prec: P-51 (mm)
14-02-2026	06:00	5.36	0.00	1.75	76.62	0.00	2.80	1927.18	0.00	6.60	71.47	6.50
	12:00	5.40		1.70	72.50		2.80	1927.18		6.60	71.47	6.50
	18:00	5.74		1.67	70.07		2.97	2100.59		6.60	71.47	6.49
15-02-2026	06:00	5.92	3.80	1.60	64.56	0.00	3.00	2131.64	0.00	6.54	64.22	6.49
	12:00	6.02		1.60	64.56		3.05	2183.68		6.55	65.39	6.47
	18:00	6.08		1.57	62.26		2.94	2069.67		6.55	65.39	6.47
16-02-2026	06:00	6.14	14.50	1.55	60.74	20.40	2.94	2069.67	28.70	6.57	67.78	6.48
Estágio Actual do Alerta		Acima do Alerta		Abaixo do Alerta		Abaixo do Alerta		Abaixo da alerta		Abaixo do Alerta		

## 2. Gráficos Ilustrativos da Bacia do Zambeze



## ANEXO V: GESTÃO DAS PRINCIPAIS ALBUFEIRAS

Barragem	Data	Cota da Albufeira [m]	Caudal Afluente [m3/s]	Caudal Efluente [m3/s]	Enchimento [%]	NPA [m]	Observação
HCB	14-02-2026	311.87	3709.11	1736.09	40.72	326	
	15-02-2026	311.95	3227.70	1644.25	40.98		
	16-02-2026	*311.94		**1700			
Chicamba	14-02-2026	613.62	16.4	16.4	45.16	624	
	15-02-2026	613.62	28.7	20.9	45.16		
	16-02-2026	613.63		**19	45.19		
Muda	14-02-2026	106.56	0.82	5.60	101.26	106	
	15-02-2026	106.55	1.50	4.90	101.26		
	16-02-2026	106.56	2.18	5.60	101.26		

### Legenda:

N/A=Não tem Nível de Alerta.

S/N=Sem Número.

NPA=Nível de Pleno Armazenamento.

S/I=Sem Informação.

E/S=Escala Submersa.

\* Valor médio da cota no período das 0:00 as 07:00 horas.

\*\* Caudal efluente médio previsto para as próximas 24 horas.

\*\*\* Caudal efluente médio previsto das 0:00 as 08:00 horas.

O Chefe do Departamento de Recursos Hídricos

  
 Francisco Macaringue  
 (Técnico Superior N1)