

## BOLETIM HIDROLÓGICO DA BACIA HIDROGRÁFICA DO BÚZI

Edição Nº: 091/ARA-C/DGBB/2025-26

Chimoio, 14 de Abril de 2026

### 1. Situação hidrológica actual

#### 1.1. Precipitação registada

Nas últimas 24 horas, ao longo da rede de observação da bacia hidrográfica do Búzi, houve registo de chuva fraca na estação de **Revue N1 (P-1070)** com **3.1mm**.

#### 1.2. Níveis hidrométricos observados

Em geral, nas últimas 24 horas, nas estações localizadas no curso principal do rio Búzi e os principais afluentes (Lucite e Revue), os níveis hidrométricos tendem a baixar ligeiramente.

#### 1.3. Gestão das principais albufeiras

A cota da Albufeira de Chicamba é de cerca de **617.68m**, correspondente a um nível de enchimento na ordem de **60.93%**. O caudal efluente e a cota da albufeira de Mavuzi são de cerca de **79.0m<sup>3</sup>/s** e **345.96m** respetivamente.

### 2. Previsão para as próximas 24 horas:

Para as próximas 24 horas, não se prevê alterações significativas do actual cenário hidrológico na rede de monitoria da bacia hidrográfica do rio Búzi.

### 3. Alerta e precauções:

**A Divisão de Gestão da Bacia Hidrográfica do Búzi apela aos Governos Distritais, aos agentes económicos, aos utentes e ao público em geral para que acompanhem, de forma constante e pontual a informação hidrológica divulgada pelas entidades nacionais competentes.**

e) O Director da Divisão



ARA - Centro, IP  
DGB Búzi

Salvador António Mamele  
(Técnico Superior de Obras Públicas, N1)



Chimoio

## ANEXO I: SITUAÇÃO HIDROLÓGICA ACTUAL DA BACIA DO BÚZI

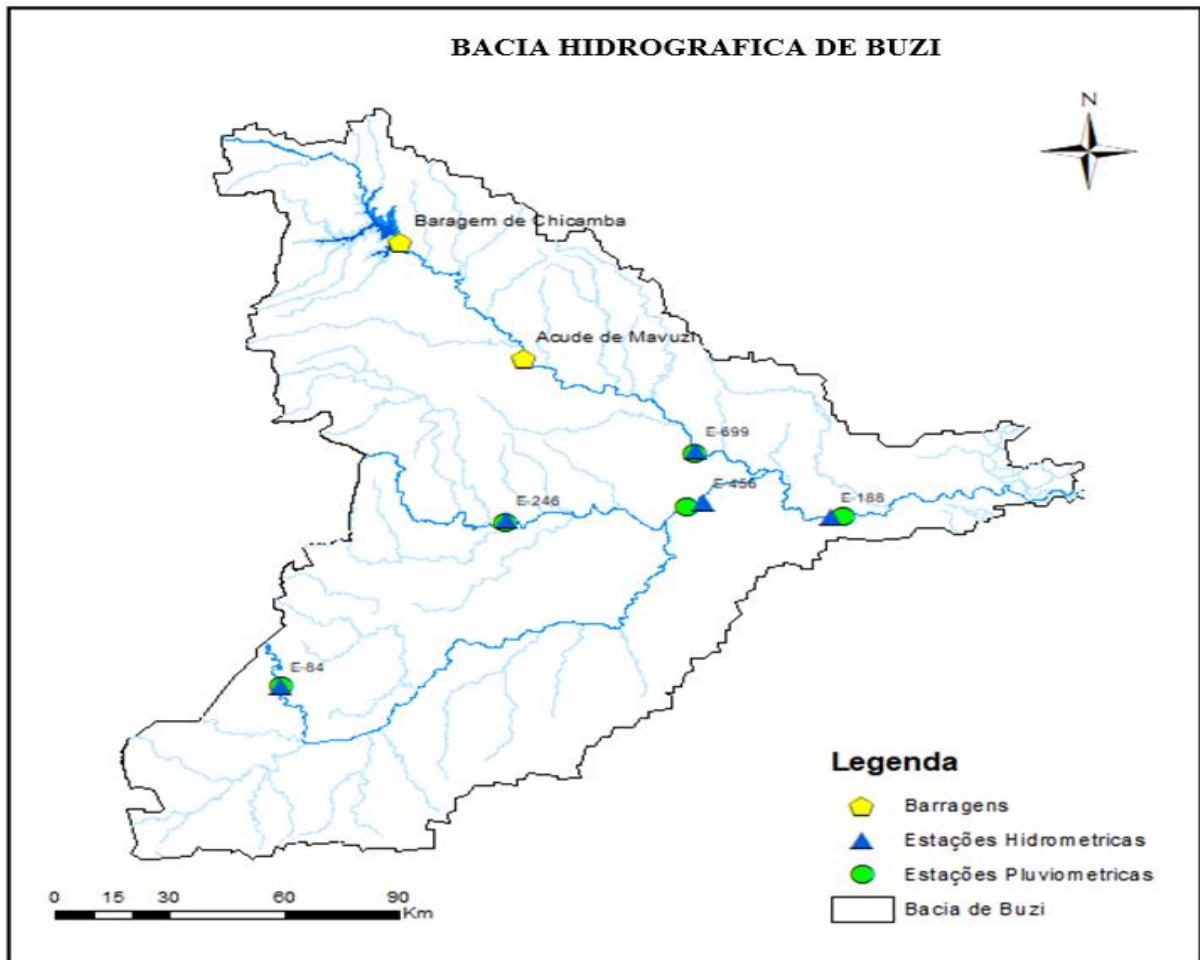


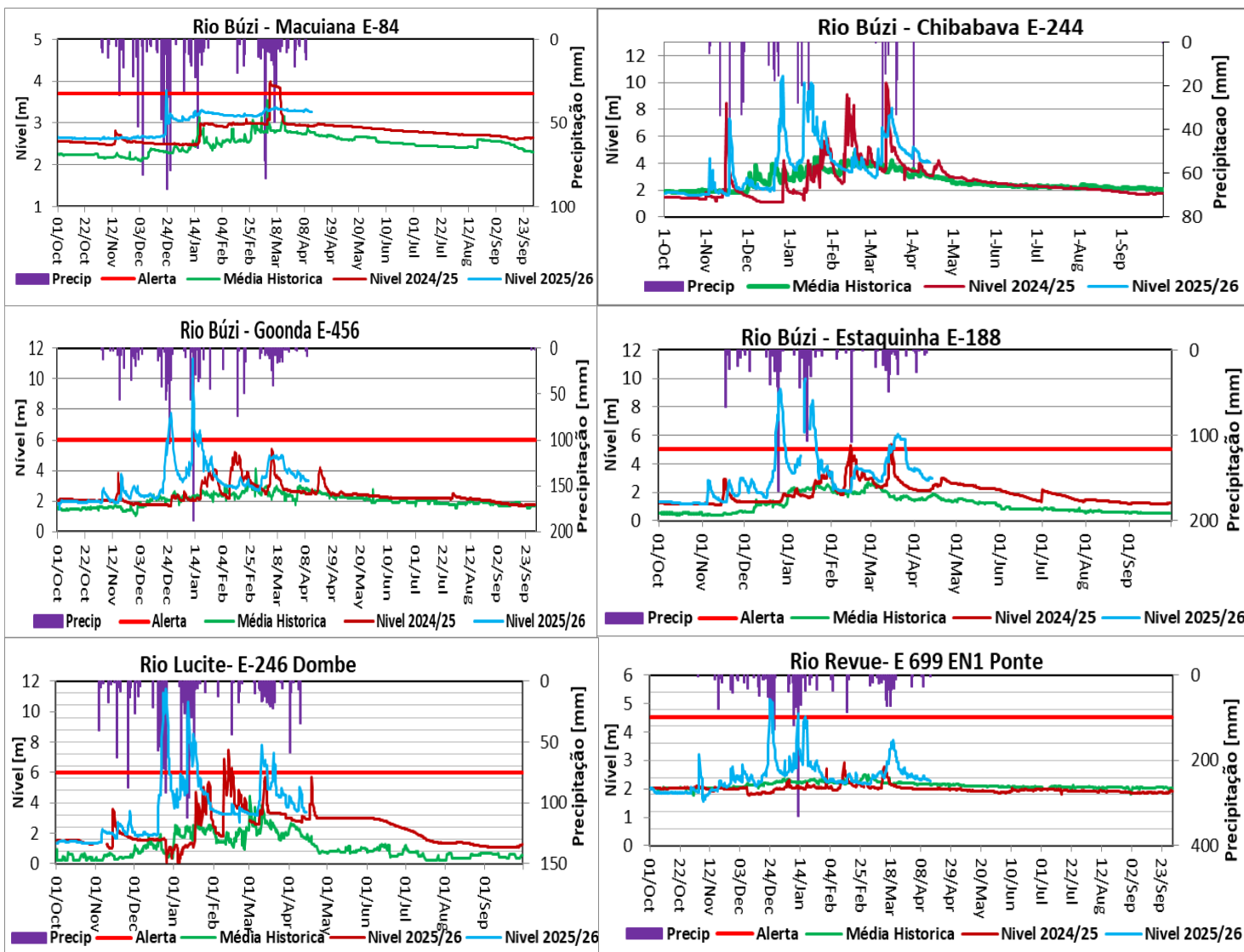
Figura 1: Sistema de Aviso de Cheias (SAC) da Bacia do Búzi.

### 1. Níveis Hidrométricos Observados nas Principais Estações Hidrométrica

Rio Búzi: Curso Principal										
Data	Hora	Macuiana E-84: N.Alerta=3.7m		Chibabava E-244: N.Alerta=NA		Goonda E-456: N.Alerta=6.0m			Estaquinha E-188: N.Alerta=5.0m	
		Nível (m)	Prec: P-336 (mm)	Nível (m)	Prec: P-359 (mm)	Nível (m)	Caudal (m3/s)	Prec: P-1274 (mm)	Nível (m)	Prec: P-77 (mm)
12-04-2026	06:00	3.27	0.00	4.11	0.00	3.58	747.08	0.00	3.02	0.00
	12:00	3.27		4.09		3.55	717.13		3.02	
	18:00	3.27		4.07		3.52	688.10		3.00	
13-04-2026	06:00	3.26	0.00	4.04	0.00	3.48	650.80	0.00	2.97	0.00
	12:00	3.26		4.02		3.46	632.73		2.97	
	18:00	3.26		4.00		3.44	615.05		2.96	
14-04-2026	06:00	3.26	0.00	3.97	0.00	3.40	580.81	0.00	2.95	0.00
<b>Estágio Actual do Alerta</b>		Abaixo do Alerta		-		Abaixo do Alerta			Abaixo do Alerta	

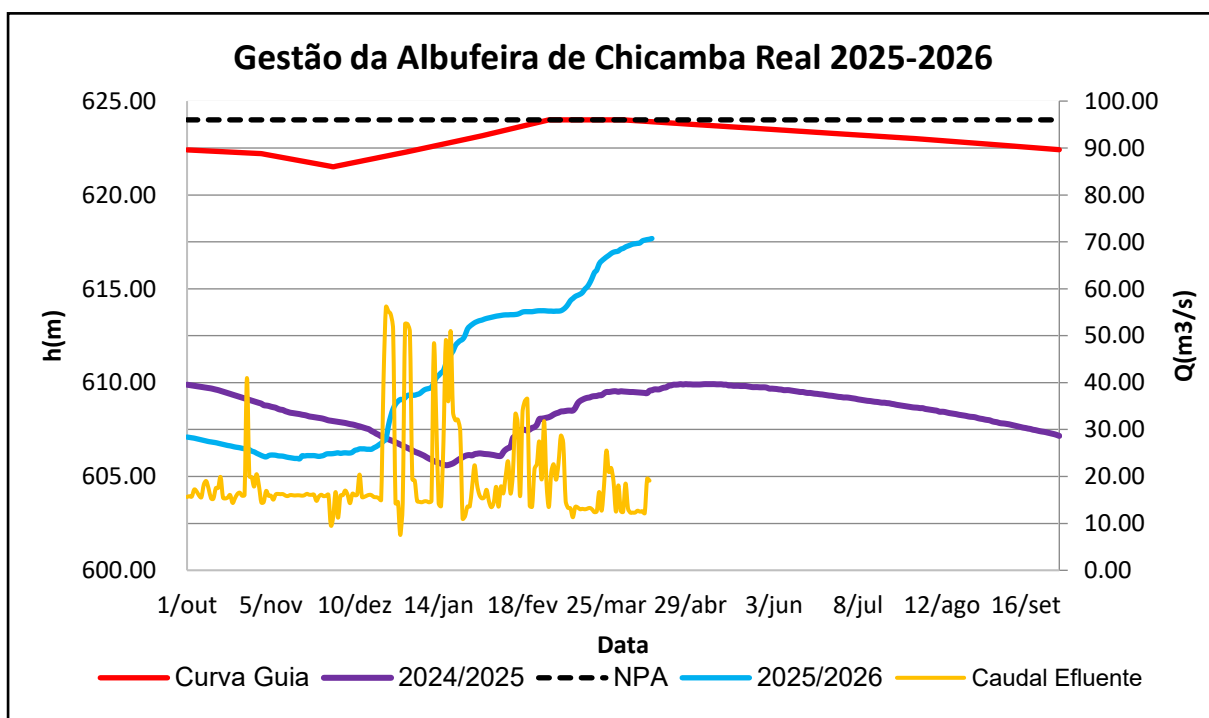
Rio Búzi: Principais Afluentes						
Data	Hora	Dombe E-246: N.Alerta=6.0m			Revue E-699: N.Alerta=4.5m	
		Nível (m)	Caudal (m3/s)	Prec: P-422 (mm)	Nível (m)	Prec: P-1070 (mm)
12-04-2026	06:00	3.67	216.33	0.00	2.34	0.00
	12:00	3.60	208.36		2.32	
	18:00	3.48	195.05		2.31	
13-04-2026	06:00	3.46	192.87	0.00	2.30	0.00
	12:00	3.45	191.78		2.30	
	18:00	3.38	184.28		2.30	
<b>14-04-2026</b>	<b>06:00</b>	<b>3.37</b>	<b>183.22</b>	<b>0.00</b>	<b>2.29</b>	<b>0.00</b>
<b>Estágio Actual do Alerta</b>		Abaixo do Alerta			Abaixo do Alerta	

## 2. Gráficos ilustrativos da situação hidrológica da bacia do rio Búzi



## ANEXO II: GESTÃO DAS PRINCIPAIS ALBUFEIRAS NA BACIA DO BÚZI

Barragem	Data	Cota da Albufeira [m]	Caudal Afluyente [m <sup>3</sup> /s]	Caudal Efluyente [m <sup>3</sup> /s]	Enchimento [%]	NPA
						[m]
Chicamba	12/04/26	617.62	39.8	19.5	60.67	624
	13/04/26	617.64	59.8	19.1	60.76	
	14/04/26	617.68			60.93	
Mavuzi	12/04/26	345.48	11.5	13.0		345.6
	13/04/26	345.28	76.7	79.0		
	14/04/26	344.96				



### Legenda:

N/A = Não tem Nível de Alerta.  
 S/N = Sem Número.  
 NPA = Nível de Pleno Armazenamento.  
 S/I = Sem Informação.  
 E/S= Escala Submersa.