

BOLETIM HIDROLÓGICO DA BACIA HIDROGRÁFICA DO BÚZI

Edição Nº: 092/ARA-C/DGBB/2025-26

Chimoio, 15 de Abril de 2026

1. Situação hidrológica actual

1.1. Precipitação registada

Nas últimas 24 horas, ao longo da rede de observação da bacia hidrográfica do Búzi, houve registo de chuva fracas a moderadas nas estações de **Buinhe (P-s/n)** com **30.7mm**, **Macate (P-s/n)** com **6.0mm**, **Chissinguana (P-s/n)** com **5.7mm**, **Bandua (P-s/n)** com **4.2mm**, **Mohua (P-351)** com **2.5mm**, **Machaze (P-384)** com **2.4mm**, **Vila de Buzi (P-1088)** com **2.4mm**, **Revue N1, (P-1070)** com **2.2mm** e **Estaquinha (P-77)** com **1.6mm**.

1.2. Níveis hidrométricos observados

Em geral, nas últimas 24 horas, nas estações localizadas no curso principal do rio Búzi e os principais afluentes (Lucite e Revue), registaram níveis hidrométricos oscilatórios com tendência a baixar ligeiramente.

1.3. Gestão das principais albufeiras

A cota da Albufeira de Chicamba é de cerca de **617.70m**, correspondente a um nível de enchimento na ordem de **61.93%**. O caudal efluente e a cota da albufeira de Mavuzi são de cerca de **63.2m³/s** e **345.49m** respetivamente.

2. Previsão para as próximas 24 horas:

Para as próximas 24 horas, não se prevê alterações significativas do actual cenário hidrológico na rede de monitoria da bacia hidrográfica do rio Búzi.

3. Alerta e precauções:

A Divisão de Gestão da Bacia Hidrográfica do Búzi apela aos Governos Distritais, aos agentes económicos, aos utentes e ao público em geral para que acompanhem, de forma constante e pontual a informação hidrológica divulgada pelas entidades nacionais competentes.

p) O Director da Divisão



ARA - Centro, IP
DGB Búzi

Salvador António Mamele
(Técnico Superior de Obras Públicas, N1)



Chimoio

ANEXO I: SITUAÇÃO HIDROLÓGICA ACTUAL DA BACIA DO BÚZI

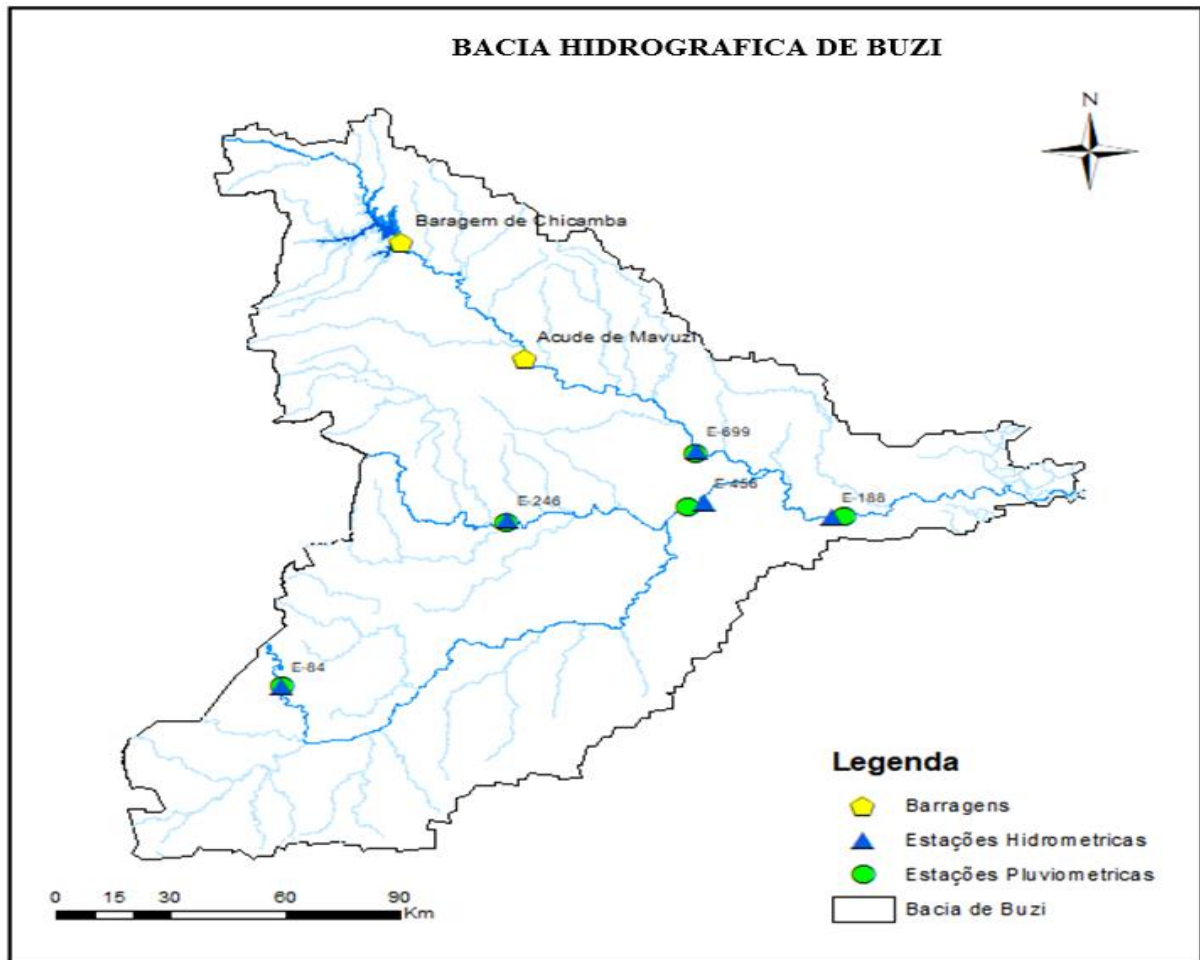


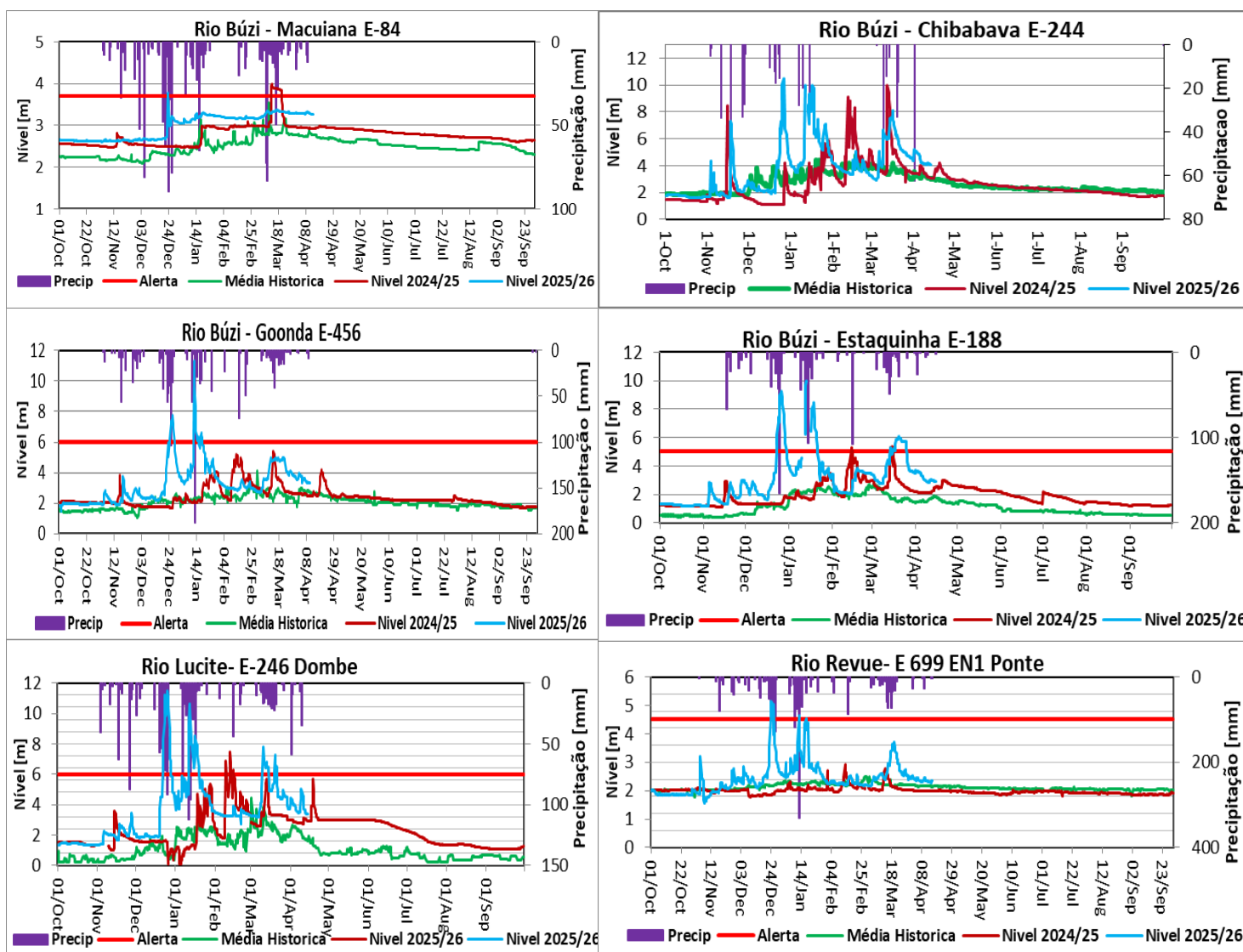
Figura 1: Sistema de Aviso de Cheias (SAC) da Bacia do Búzi.

1. Níveis Hidrométricos Observados nas Principais Estações Hidrométrica

Rio Búzi: Curso Principal										
Data	Hora	Macuiana E-84: N.Alerta=3.7m		Chibabava E-244: N.Alerta=NA		Goonda E-456: N.Alerta=6.0m			Estaquinha E-188: N.Alerta=5.0m	
		Nível (m)	Prec: P-336 (mm)	Nível (m)	Prec: P-359 (mm)	Nível (m)	Caudal (m3/s)	Prec: P-1274 (mm)	Nível (m)	Prec: P-77 (mm)
13-04-2026	06:00	3.26	0.00	4.04	0.00	3.48	650.80	0.00	2.97	0.00
	12:00	3.26		4.02		3.46	632.73		2.97	
	18:00	3.26		4.00		3.44	615.05		2.96	
14-04-2026	06:00	3.26	0.00	3.97	0.00	3.40	580.81	0.00	2.95	0.00
	12:00	3.26		3.94		3.37	556.10		2.94	
	18:00	3.26		3.92		3.34	532.19		2.92	
15-04-2026	06:00	3.26	0.00	3.89	0.00	3.24	458.11	0.00	2.90	1.60
Estágio Actual do Alerta		Abaixo do Alerta		-		Abaixo do Alerta			Abaixo do Alerta	

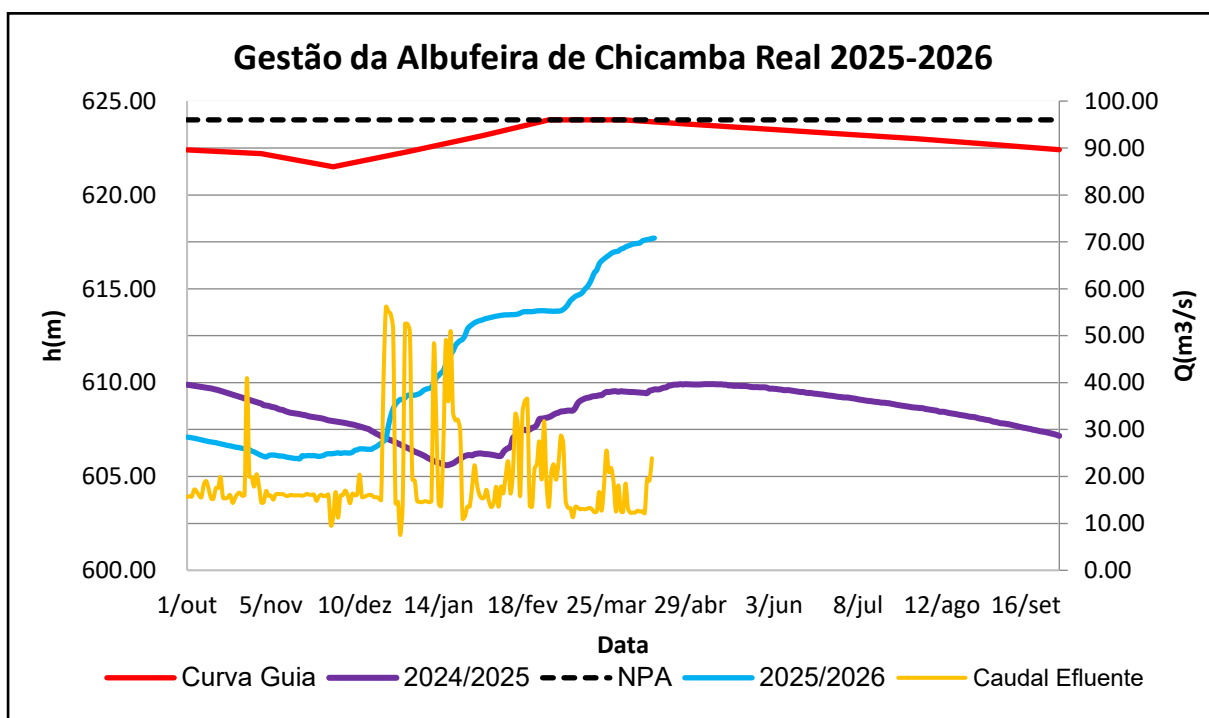
Rio Búzi: Principais Afluentes						
Data	Hora	Dombe E-246: N.Alerta=6.0m			Revue E-699: N.Alerta=4.5m	
		Nível (m)	Caudal (m3/s)	Prec: P-422 (mm)	Nível (m)	Prec: P-1070 (mm)
13-04-2026	06:00	3.46	192.87	0.00	2.30	0.00
	12:00	3.45	191.78		2.30	
	18:00	3.38	184.28		2.30	
14-04-2026	06:00	3.37	183.22	0.00	2.29	0.00
	12:00	3.35	181.10		2.31	
	18:00	3.30	175.88		2.33	
15-04-2026	06:00	3.29	174.84	0.00	2.35	2.20
Estágio Actual do Alerta		Abaixo do Alerta			Abaixo do Alerta	

2. Gráficos ilustrativos da situação hidrológica da bacia do rio Búzi



ANEXO II: GESTÃO DAS PRINCIPAIS ALBUFEIRAS NA BACIA DO BÚZI

Barragem	Data	Cota da Albufeira [m]	Caudal Afluyente [m ³ /s]	Caudal Efluente [m ³ /s]	Enchimento [%]	NPA
						[m]
Chicamba	13/04/26	617.64	59.8	19.1	60.76	624
	14/04/26	617.68	44.2	23.9	60.93	
	15/04/26	617.70			61.02	
Mavuzi	13/04/26	345.28	76.7	79.0		345.6
	14/04/26	344.96	67.8	63.2		
	15/04/26	345.49				



Legenda:

N/A = Não tem Nível de Alerta.
 S/N = Sem Número.
 NPA = Nível de Pleno Armazenamento.
 S/I = Sem Informação.
 E/S= Escala Submersa.