

## BOLETIM HIDROLÓGICO DA BACIA HIDROGRÁFICA DO BÚZI

Edição Nº: 093/ARA-C/DGBB/2025-26

Chimoio, 16 de Abril de 2026

### 1. Situação hidrológica actual

#### 1.1. Precipitação registada

Nas últimas 24 horas, ao longo da rede de observação da bacia hidrográfica do Búzi, não houve registo de chuva.

#### 1.2. Níveis hidrométricos observados

Em geral, nas últimas 24 horas, nas estações localizadas no curso principal do rio Búzi e os principais afluentes (Lucite e Revue), registaram descida ligeira de níveis hidrométricos.

#### 1.3. Gestão das principais albufeiras

A cota da Albufeira de Chicamba é de cerca de **617.72m**, correspondente a um nível de enchimento na ordem de **61.11%**. O caudal efluente e a cota da albufeira de Mavuzi são de cerca de **63.2m<sup>3</sup>/s** e **345.49m** respetivamente.

### 2. Previsão para as próximas 24 horas:

Para as próximas 24 horas, não se prevê alterações significativas do actual cenário hidrológico na rede de monitoria da bacia hidrográfica do rio Búzi.

### 3. Alerta e precauções:

**A Divisão de Gestão da Bacia Hidrográfica do Búzi apela aos Governos Distritais, aos agentes económicos, aos utentes e ao público em geral para que acompanhem, de forma constante e pontual a informação hidrológica divulgada pelas entidades nacionais competentes.**

e) O Director da Divisão



ARA - Centro, IP  
DGB Búzi

Salvador António Mamele  
(Técnico Superior de Obras Públicas, N1)



Chimoio

## ANEXO I: SITUAÇÃO HIDROLÓGICA ACTUAL DA BACIA DO BÚZI

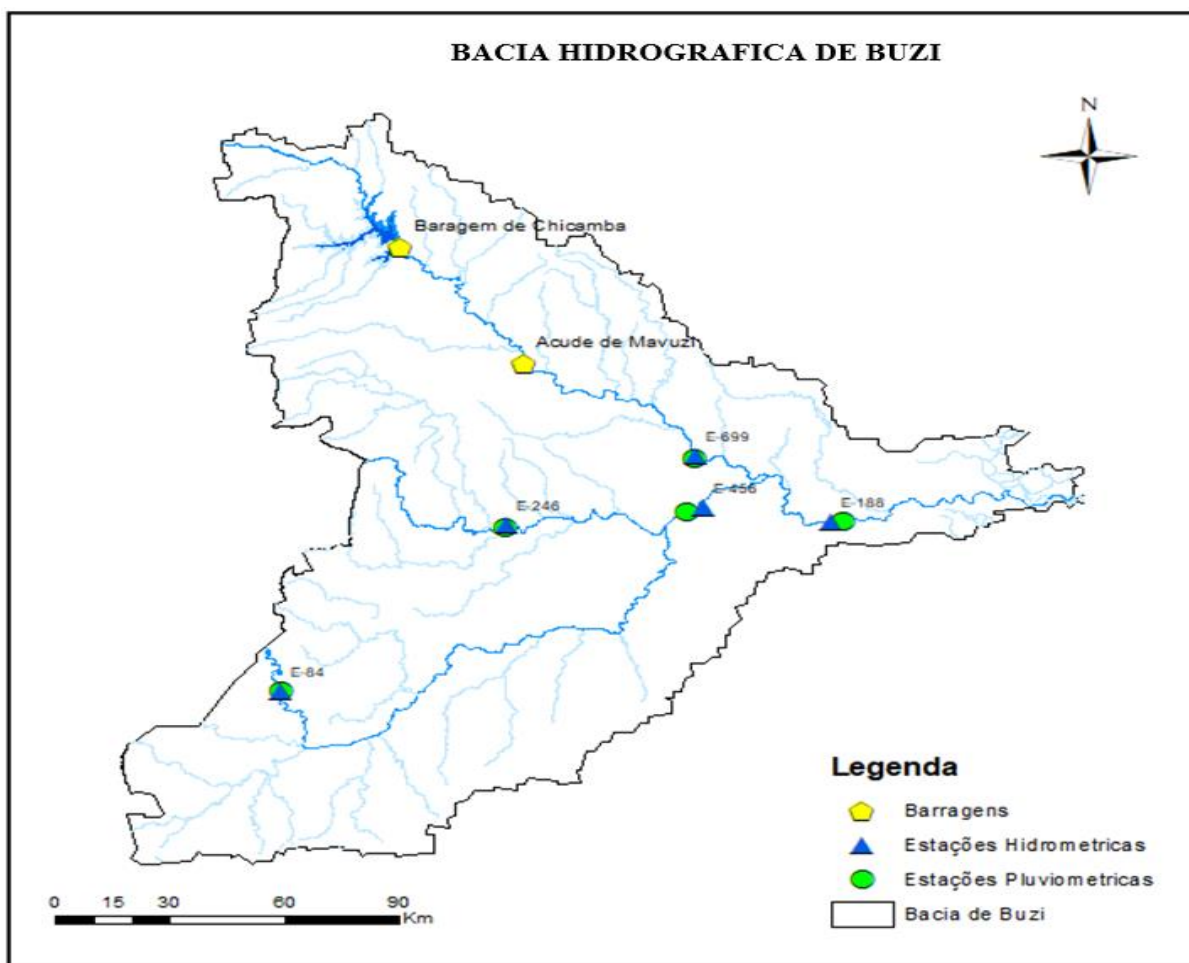


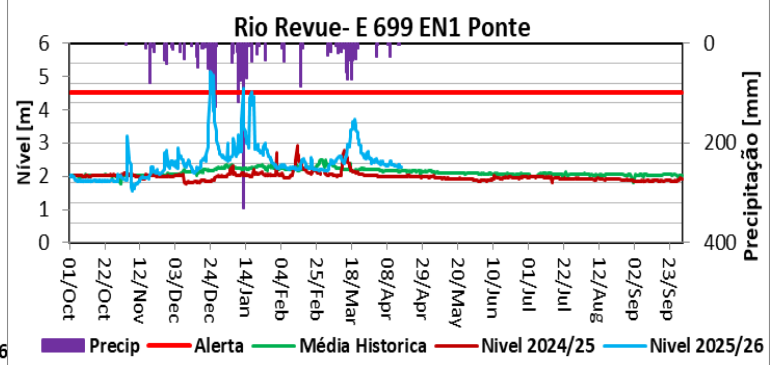
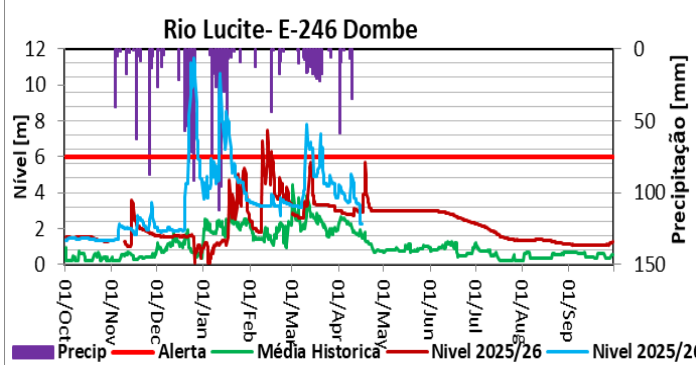
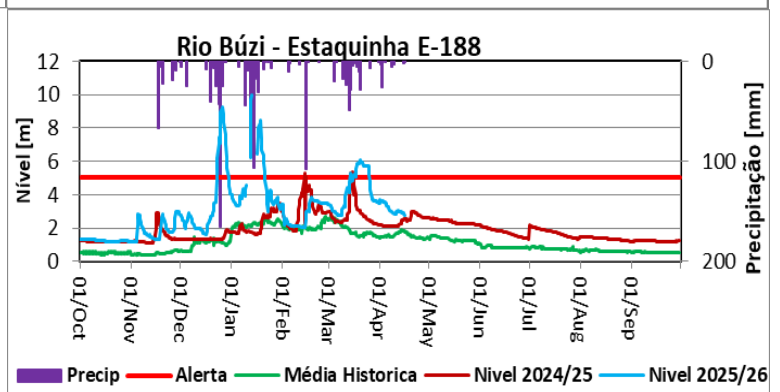
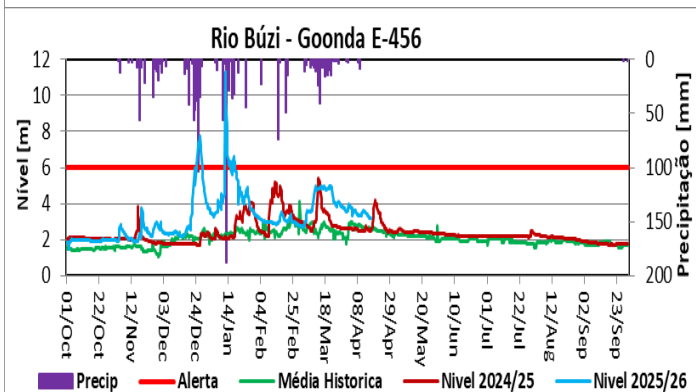
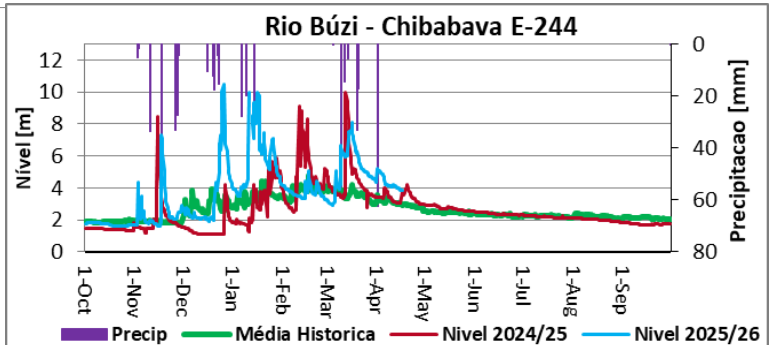
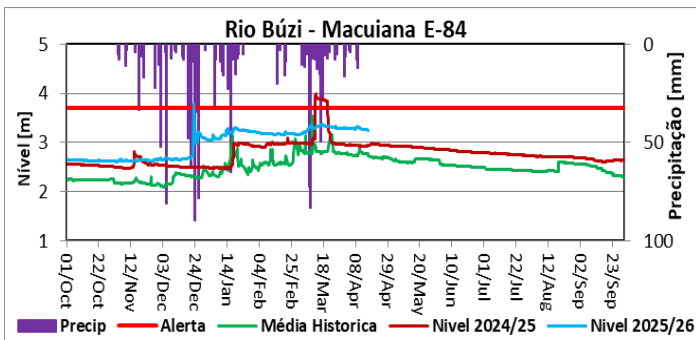
Figura 1: Sistema de Aviso de Cheias (SAC) da Bacia do Búzi.

### 1. Níveis Hidrométricos Observados nas Principais Estações Hidrométrica

Rio Búzi: Curso Principal										
Data	Hora	Macuiana E-84: N.Alerta=3.7m		Chibabava E-244: N.Alerta=NA		Goonda E-456: N.Alerta=6.0m			Estaquinha E-188: N.Alerta=5.0m	
		Nível (m)	Prec: P-336 (mm)	Nível (m)	Prec: P-359 (mm)	Nível (m)	Caudal (m3/s)	Prec: P-1274 (mm)	Nível (m)	Prec: P-77 (mm)
14-04-2026	06:00	3.26	0.00	3.97	0.00	3.40	580.81	0.00	2.95	0.00
	12:00	3.26		3.94		3.37	556.10		2.94	
	18:00	3.26		3.92		3.34	532.19		2.92	
15-04-2026	06:00	3.26	0.00	3.89	0.00	3.24	458.11	0.00	2.90	1.60
	12:00	3.26		3.88		3.22	444.28		2.87	
	18:00	3.26		3.87		3.21	437.49		2.83	
16-04-2026	06:00	3.25	0.00	3.86	0.00	3.19	424.15	0.00	2.77	0.10
<b>Estágio Actual do Alerta</b>		Abaixo do Alerta		-		Abaixo do Alerta			Abaixo do Alerta	

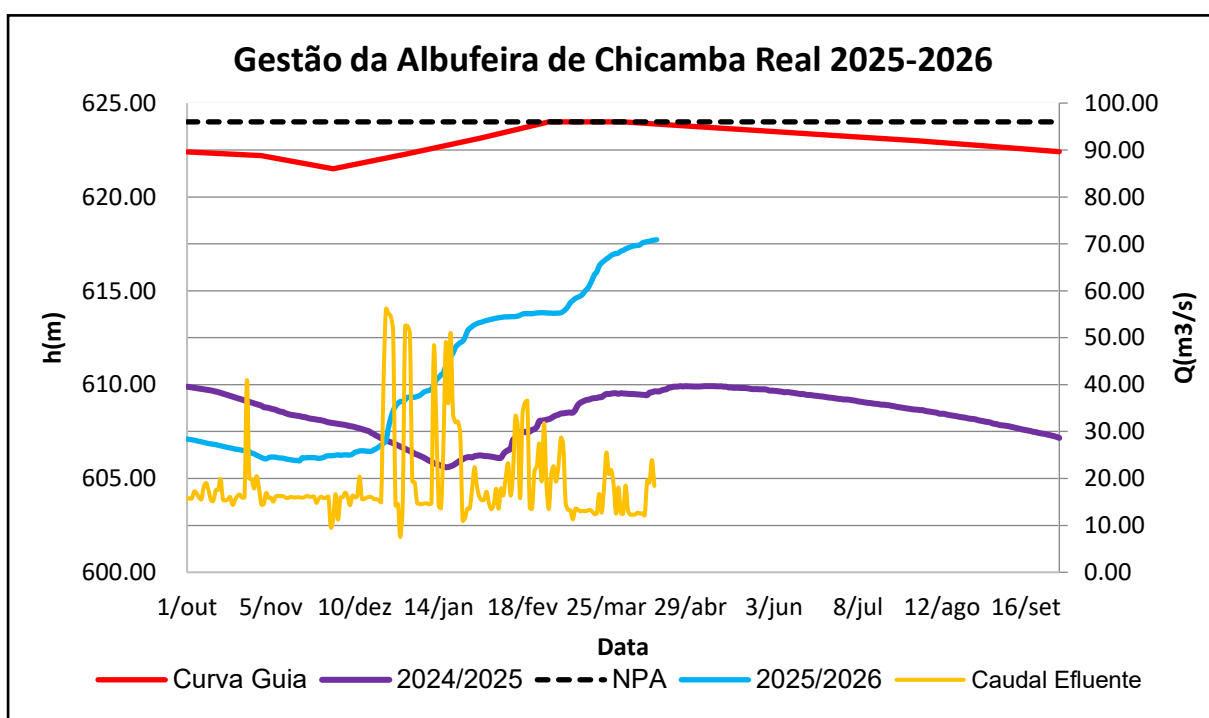
Rio Búzi: Principais Afluentes						
Data	Hora	Dombe E-246: N.Alerta=6.0m			Revue E-699: N.Alerta=4.5m	
		Nível (m)	Caudal (m3/s)	Prec: P-422 (mm)	Nível (m)	Prec: P-1070 (mm)
14-04-2026	06:00	3.37	183.22	0.00	2.29	0.00
	12:00	3.35	181.10		2.31	
	18:00	3.30	175.88		2.33	
15-04-2026	06:00	3.29	174.84	0.00	2.35	2.20
	12:00	2.29	86.32		2.31	
	18:00	2.25	83.41		2.29	
<b>16-04-2026</b>	<b>06:00</b>	<b>2.25</b>	<b>83.41</b>	<b>0.00</b>	<b>2.27</b>	<b>0.00</b>
<b>Estágio Actual do Alerta</b>		Abaixo do Alerta			Abaixo do Alerta	

## 2. Gráficos ilustrativos da situação hidrológica da bacia do rio Búzi



## ANEXO II: GESTÃO DAS PRINCIPAIS ALBUFEIRAS NA BACIA DO BÚZI

Barragem	Data	Cota da Albufeira [m]	Caudal Afluyente [m <sup>3</sup> /s]	Caudal Efluyente [m <sup>3</sup> /s]	Enchimento [%]	NPA
						[m]
Chicamba	14/04/26	617.68	44.2	23.9	60.93	624
	15/04/26	617.70	38.8	18.4	61.02	
	16/04/26	617.72			61.11	
Mavuzi	14/04/26	344.96	67.8	63.2		345.6
	15/04/26	345.49	60.3	62.7		
	16/04/26	345.28				



### Legenda:

N/A = Não tem Nível de Alerta.  
 S/N = Sem Número.  
 NPA = Nível de Pleno Armazenamento.  
 S/I = Sem Informação.  
 E/S= Escala Submersa.