

## SITUAÇÃO HIDROLÓGICA DAS BACIAS DO ZAMBEZE, PÚNGUÈ E BÚZI

### 1. CONDIÇÕES HIDROLÓGICAS ACTUAIS

#### 1.1. Precipitação Registada (em mm)

Nas últimas 24h, ao longo da rede de observação da ARA-Centro, houve registo de chuvas fracas a Moderadas, com destaque para as seguintes estações: **Bacia do Zambeze:** Luabo (P-185) com 14.0, Maniamba (P-801) com 11.3.

#### 1.2. Níveis Hidrométricos Observados

No geral, as bacias hidrográficas do Zambeze, Púnguè e Búzi os níveis registam oscilações e a baixar ligeiramente.

#### 1.3. Gestão das Principais Albufeiras

As albufeiras de **Cahora Bassa e Chicamba** registam níveis de enchimento de 54,47% e 60.76% respectivamente, com efluências na ordem de 1369,95 m<sup>3</sup>/s para Cahora Bassa e 19,48 m<sup>3</sup>/s para Chicamba.

### 2. PREVISÃO PARA AS PRÓXIMAS 24 HORAS

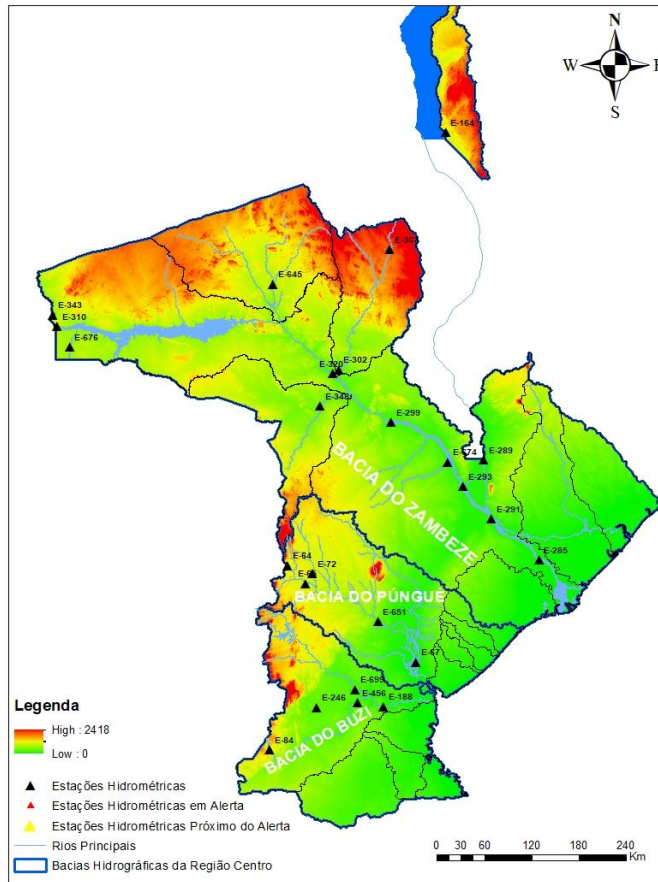
Para as próximas 24 horas, nas bacias do Zambeze, Púnguè e Búzi, não se prevê alterações significativas do actual cenário hidrológico.

### 3. ALERTA E PRECAUÇÕES

**A ARA-Centro apela à todos Governos Distritais, Agentes Económicos, Utentes e Beneficiários dos Recursos Hídricos das Bacias Hidrográficas do Zambeze, Púngue e Búzi e ao Público em Geral para a tomada de medidas de precaução, devendo retirar-se imediatamente das zonas de risco de inundação e não atravessar os leitos dos rios.**

  
O Director Geral  
Hilário Morais Pereira  
(Técnico Superior N1)  
Toto

## ANEXO I. SISTEMA DE AVISO DE CHEIAS DA ARA-CENTRO, IP



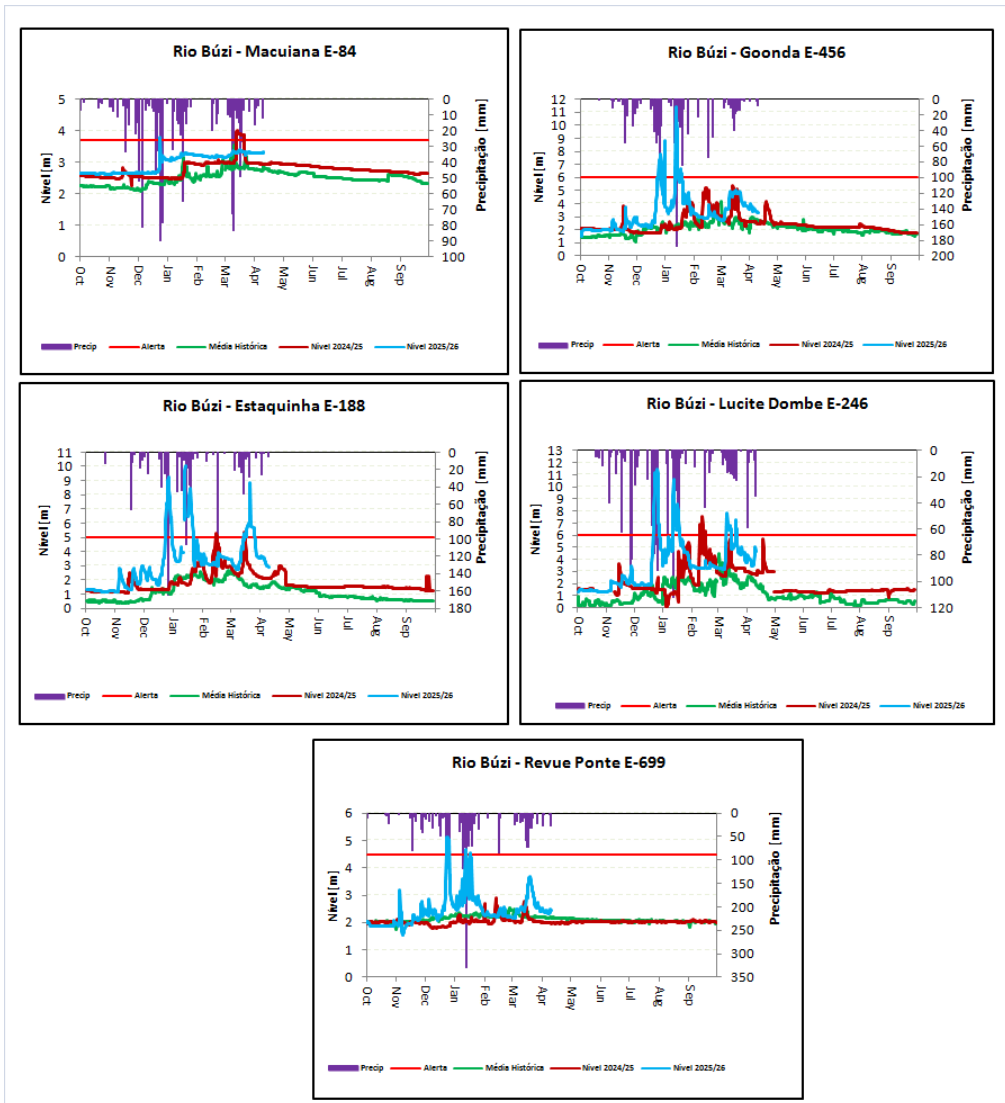
## ANEXO II. BACIA HIDROGRÁFICA DO BÚZI

### 1. Dados Hidrológicos Observados nas Principais Estações do Búzi

Rio Búzi: Curso Principal								
Data	Hora	Macuiana E-84: N.Alerta=3.7m		Goonda E-456: N.Alerta=6.0m			Estaquinha E-188: N.Alerta=5.0m	
		Nível (m)	Prec: P-336 (mm)	Nível (m)	Caudal (m3/s)	Prec: P-1274 (mm)	Nível (m)	Prec: P-77 (mm)
11-04-2026	06:00	3.28	0.00	3.58	152.51	0.00	2.83	0.00
	12:00	3.28		3.62	156.41		2.89	
	18:00	3.28		3.60	154.45		2.95	
12-04-2026	06:00	3.27	0.00	3.58	152.51	0.00	3.02	0.00
	12:00	3.27		3.55	149.62		3.02	
	18:00	3.27		3.52	146.75		3.00	
<b>13-04-2026</b>	<b>06:00</b>	<b>3.26</b>	<b>0.00</b>	<b>3.48</b>	<b>142.97</b>	<b>0.00</b>	<b>2.97</b>	<b>0.00</b>
<b>Estágio Actual do Alerta</b>		<b>Abaixo do Alerta</b>		<b>Abaixo do Alerta</b>			<b>Abaixo do Alerta</b>	

Rio Búzi: Principais Afluentes						
Data	Hora	Dombe E-246: N.Alerta=6.0m			Revue E-699: N.Alerta=4.5m	
		Nível (m)	Caudal (m3/s)	Prec: P-422 (mm)	Nível (m)	Prec: P-1070 (mm)
11-04-2026	06:00	4.60	335.88	0.00	2.35	0.00
	12:00	4.05	262.09		2.33	
	18:00	3.68	217.47		2.34	
12-04-2026	06:00	3.67	216.33	0.00	2.34	0.00
	12:00	3.60	208.36		2.32	
	18:00	3.48	195.05		2.31	
13-04-2026	06:00	3.46	192.87	0.00	2.30	0.00
<b>Estágio Actual do Alerta</b>		<b>Abaixo do Alerta</b>			<b>Abaixo do Alerta</b>	

### Gráficos Ilustrativos da Bacia do Búzi



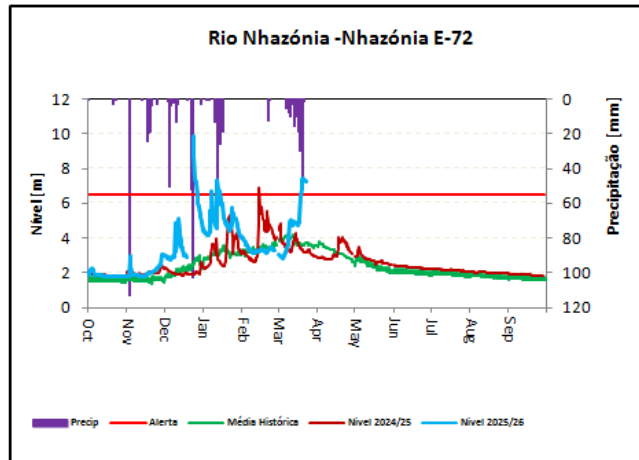
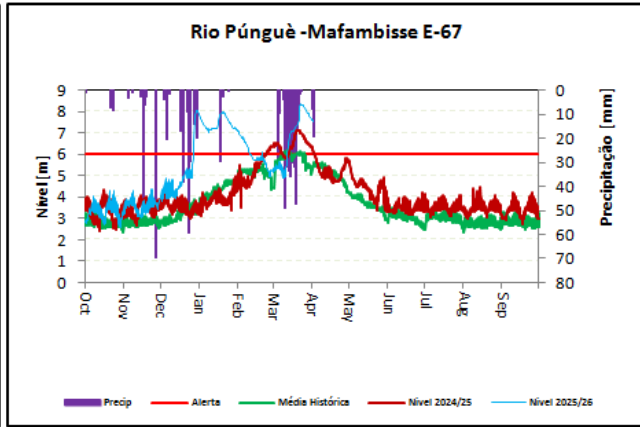
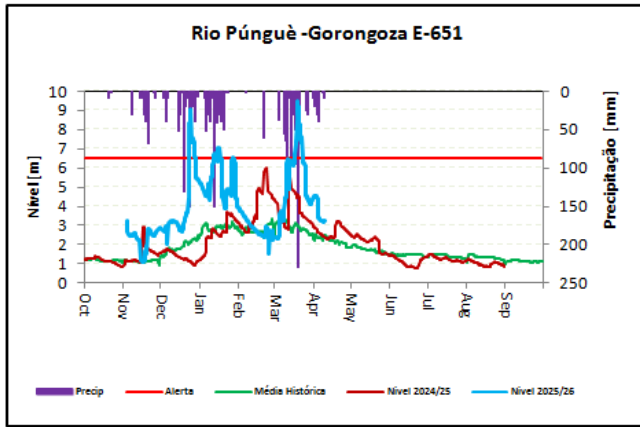
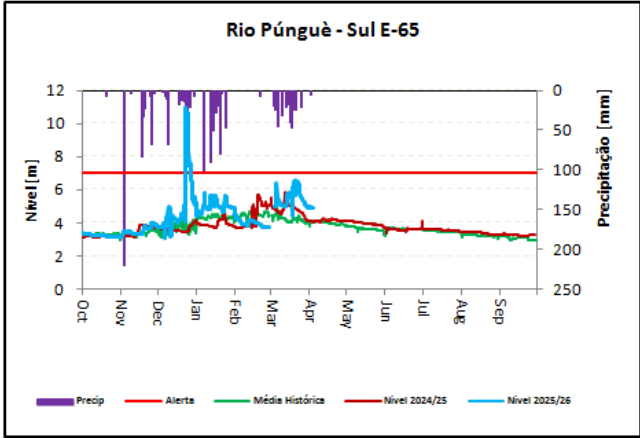
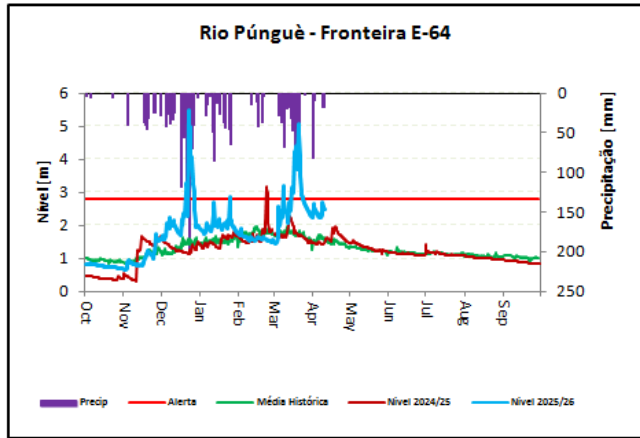
## ANEXO III. BACIA HIDROGRÁFICA DO PÚNGUÈ

### 1. Dados Hidrológicos Observados nas Principais Estações do Púnguè

Rio Púnguè: Curso Principal												
Data	Hora	P. Fronteira E-64: N.Alerta=2.8m			Púnguè Sul E-65: N.Alerta=7.0m			Gorongosa E-651: N.Alerta=6.5m			Mafambisse E-67: N.Alerta=6.0m	
		Nível (m)	Caudal (m3/s)	Prec: P-378 (mm)	Nível (m)	Caudal (m3/s)	Prec: P-375 (mm)	Nível (m)	Caudal (m3/s)	Prec: P-1313 (mm)	Nível (m)	Prec: P-1415 (mm)
11-04-2026	06:00	2.32	99.50	0.00	S/l		S/l	S/l		S/l	S/l	S/l
	12:00	2.35	102.86		S/l			S/l			S/l	
	18:00	2.34	101.73		S/l			S/l			S/l	
12-04-2026	06:00	2.29	96.20	0.00	S/l		S/l	S/l		S/l	S/l	S/l
	12:00	2.25	91.89		S/l			S/l			S/l	
	18:00	2.24	90.83		S/l			S/l			S/l	
13-04-2026	06:00	2.25	91.89	0.00	S/l		S/l	S/l		S/l	S/l	S/l
<b>Estágio Actual do Alerta</b>		Abaixo do Alerta			Abaixo do Alerta			Abaixo do Alerta			Abaixo do Alerta	

Rio Púnguè: Principais Afluentes				
Data	Hora	Nhazónia E-72: N.Alerta=6.5m		
		Nível (m)	Caudal (m3/s)	Prec: P-1273 (mm)
11-04-2026	06:00	S/l		S/l
	12:00	S/l		
	18:00	S/l		
12-04-2026	06:00	S/l		S/l
	12:00	S/l		
	18:00	S/l		
13-04-2026	06:00	S/l		S/l
<b>Estágio Actual do Alerta</b>		Abaixo do Alerta		

## 2. Gráficos Ilustrativos da Bacia do Púnguè



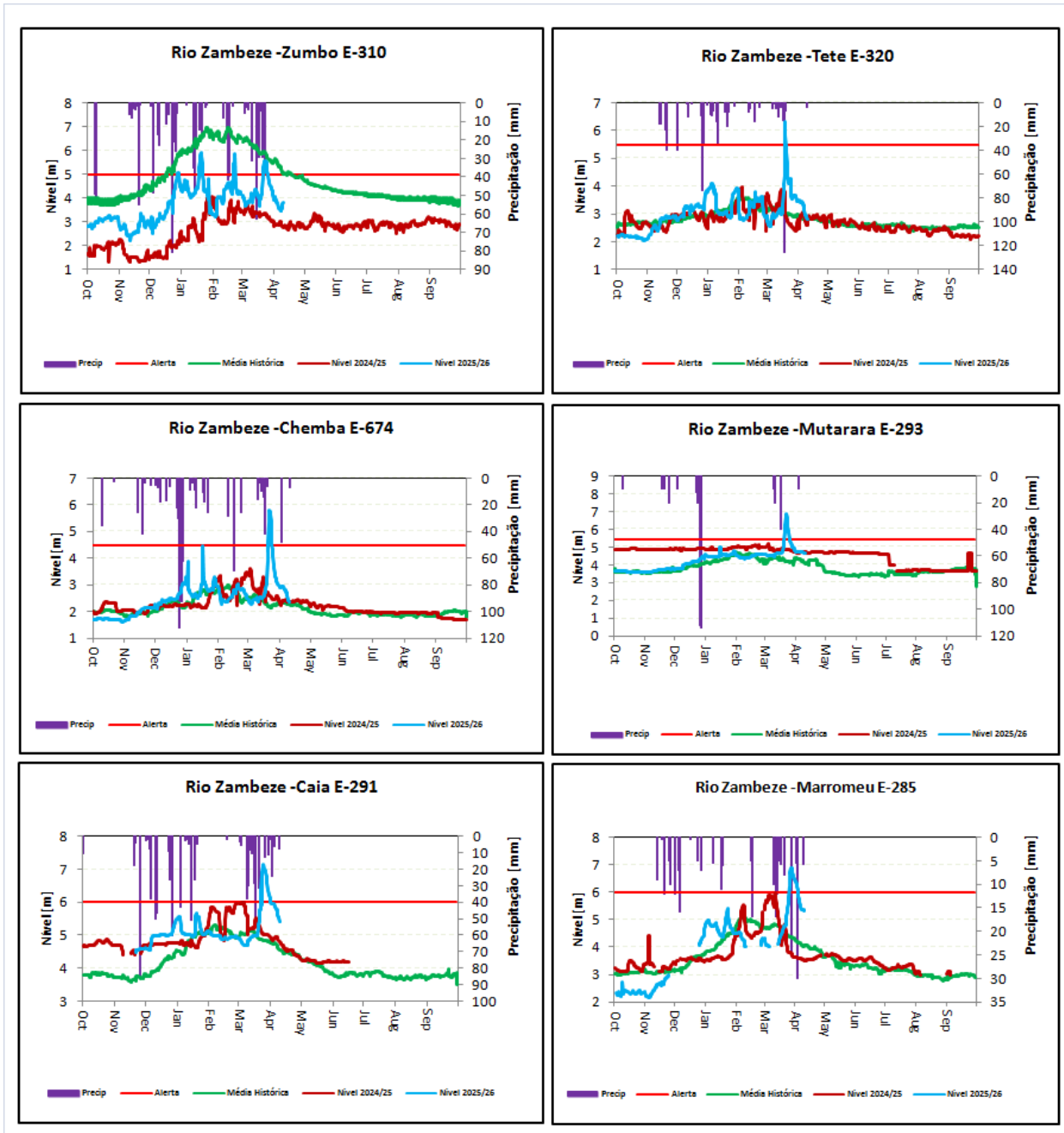
## ANEXO IV. BACIA HIDROGRÁFICA DO ZAMBEZE

### 1. Dados Hidrológicos Observados nas Principais Estações do Zambeze

Rio Zambeze: Curso Principal												
Data	Hora	Zumbo E-310: N.Alerta=5.0m			Tete E-320: N.Alerta=5.5m			Caia E-291: N.Alerta=6.0m			Marromeu E-285: N.Alerta=6.0m	
		Nível (m)	Caudal (m3/s)	Prec: P-44 (mm)	Nível (m)	Caudal (m3/s)	Prec: P-1287 (mm)	Nível (m)	Caudal (m3/s)	Prec: P-50 (mm)	Nível (m)	Precip: P-590 (mm)
11-04-2026	06:00	3.67	2684.81	0.00	2.77	1897.04	0.00	5.30	4436.82	0.00	5.31	0.00
	12:00	3.64	2653.02		2.76	1887.02		5.28	4415.07		5.31	
	18:00	3.34	2336.24		2.74	1867.03		5.27	4404.19		5.31	
12-04-2026	06:00	3.72	2737.84	0.00	2.73	1857.05	0.00	5.22	4349.85	0.00	5.31	30.60
	12:00	3.71	2727.23		2.78	1907.07		5.21	4338.98		5.31	
	18:00	3.71	2727.23		2.80	1927.18		5.19	4317.26		5.31	
<b>13-04-2026</b>	<b>06:00</b>	<b>3.67</b>	<b>2684.81</b>	<b>0.00</b>	<b>2.88</b>	<b>2008.25</b>	<b>0.00</b>	<b>5.15</b>	<b>4273.82</b>	<b>0.00</b>	<b>5.31</b>	<b>0.00</b>
<b>Estágio Actual do Alerta</b>		<b>Abaixo do Alerta</b>			<b>Abaixo do Alerta</b>			<b>Abaixo do Alerta</b>			<b>Abaixo do Alerta</b>	

Rio Zambeze: Principais Afluentes													
Data	Hora	Aruãgua E-343: N.Alerta=6.0m		Luia E-645 N.Alerta=5.0m		Revúbue E-302: N. Alerta=5.0m		Luenha E-348: N. Alerta=N/A		Chire Megaza E-289: N.Alerta=8.0m			
		Nível (m)	Prec: P-1293 (mm)	Nível (m)	Caudal (m3/s)	Prec: P-1323 (mm)	Nível (m)	Caudal (m3/s)	Prec: P-438 (mm)	Nível(m)	Caudal (m3/s)	Nível (m)	Prec: P-51 (mm)
11-04-2026	06:00	4.12	0.00	1.45	53.43	0.00	2.80	1927.18	0.00	7.04	142.52	S/I	0.00
	12:00	4.12		1.60	64.56		2.78	1907.07		7.04	142.52	S/I	
	18:00	4.12		1.60	64.56		2.78	1907.07		7.04	142.52	S/I	
12-04-2026	06:00	4.09	0.00	1.60	64.56	0.00	2.70	1827.23	0.00	7.00	134.64	S/I	0.00
	12:00	4.05		1.39	49.25		2.70	1827.23		7.00	134.64	S/I	
	18:00	4.02		1.38	48.57		2.70	1827.23		7.00	134.64	S/I	
<b>13-04-2026</b>	<b>06:00</b>	<b>3.97</b>	<b>0.00</b>	<b>1.37</b>	<b>47.89</b>	<b>0.00</b>	<b>2.70</b>	<b>1827.23</b>	<b>0.00</b>	<b>6.98</b>	<b>130.81</b>	<b>S/I</b>	<b>0.00</b>
<b>Estágio Actual do Alerta</b>		<b>Abaixo do Alerta</b>		<b>Abaixo do Alerta</b>		<b>Abaixo do Alerta</b>		<b>Abaixo do Alerta</b>		<b>Abaixo do Alerta</b>		<b>Abaixo do Alerta</b>	

## 2. Gráficos Ilustrativos da Bacia do Zambeze



## ANEXO V: GESTÃO DAS PRINCIPAIS ALBUFEIRAS

Barragem	Data	Cota da Albufeira [m]	Caudal Afluente [m3/s]	Caudal Efluente [m3/s]	Enchimento [%]	NPA [m]	Observação
HCB	11-04-2026	315.72	1369.04	1369.04	54.32	326	
	12-04-2026	315.76	2272.42	1369.95	54.47		
	13-04-2026	*315.72		**1400			
Chicamba	11-04-2026	617.59	42.77	12.21	60.54	624	
	12-04-2026	617.62	39.85	19.48	60.67		
	13-04-2026	617.64		***19	60.76		
Muda	11-04-2026					106	S/I
	12-04-2026						
	13-04-2026						

### Legenda:

N/A=Não tem Nível de Alerta.

S/N=Sem Número.

NPA=Nível de Pleno Armazenamento.

S/I=Sem Informação.

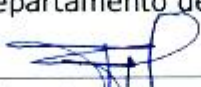
E/S=Escala Submersa.

\* Valor médio da cota no período das 0:00 as 07:00 horas.

\*\* Caudal efluente médio previsto para as próximas 24 horas.

\*\*\* Caudal efluente médio previsto das 0:00 as 08:00 horas.

O Chefe do Departamento de Recursos Hídricos

  
 \_\_\_\_\_  
 Francisco Macaringue  
 (Técnico Superior N1)