

SITUAÇÃO HIDROLÓGICA DAS BACIAS DO ZAMBEZE, PÚNGUÈ E BÚZI

1. CONDIÇÕES HIDROLÓGICAS ACTUAIS

1.1. Precipitação Registada (em mm)

Nas últimas 24h, ao longo da rede de observação da ARA-Centro, houve registo de chuvas fracas a moderadas, com destaque para as seguintes estações: **Bacia do Zambeze:** Meluluca (P-1419) com 40.0, Mpandula (P-s/n) com 3.1; **Bacia do Búzi:** Buinhe (P-s/n) com 30.7, Macate (P-s/n) com 6.0, Chissinguana (P-s/n) com 5.7; **Bacia do Púnguè:** Casa Banana (P-sn) com 08.0, Chitengo (P- 373) com 05.9, Nhamatanda (P-90) com 3.2.

1.2. Níveis Hidrométricos Observados

No geral, as bacias hidrográficas do Zambeze, Púnguè e Búzi os níveis registam oscilações e a baixar ligeiramente.

1.3. Gestão das Principais Albufeiras

As albufeiras de **Cahora Bassa, Chicamba e Muda Nhaurire** registam níveis de enchimento de 54,62%, 61.02% e 102.33 respectivamente, com efluências na ordem de 1297,01 m³/s para Cahora Bassa, 23,87 m³/s para Chicamba e 14.50 m³/s para Muda Nhaurire.

2. PREVISÃO PARA AS PRÓXIMAS 24 HORAS

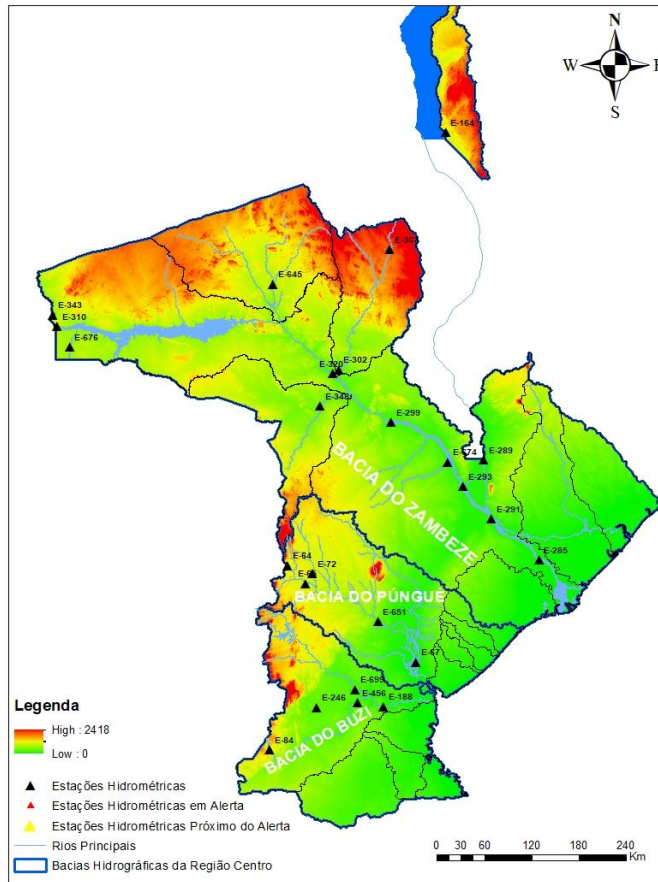
Para as próximas 24 horas, nas bacias do Zambeze, Púnguè e Búzi, não se prevê alterações significativas do actual cenário hidrológico.

3. ALERTA E PRECAUÇÕES

A ARA-Centro apela à todos Governos Distritais, Agentes Económicos, Utentes e Beneficiários dos Recursos Hídricos das Bacias Hidrográficas do Zambeze, Púngue e Búzi e ao Público em Geral para a tomada de medidas de precaução, devendo retirar-se imediatamente das zonas de risco de inundação e não atravessar os leitos dos rios.



ANEXO I. SISTEMA DE AVISO DE CHEIAS DA ARA-CENTRO, IP



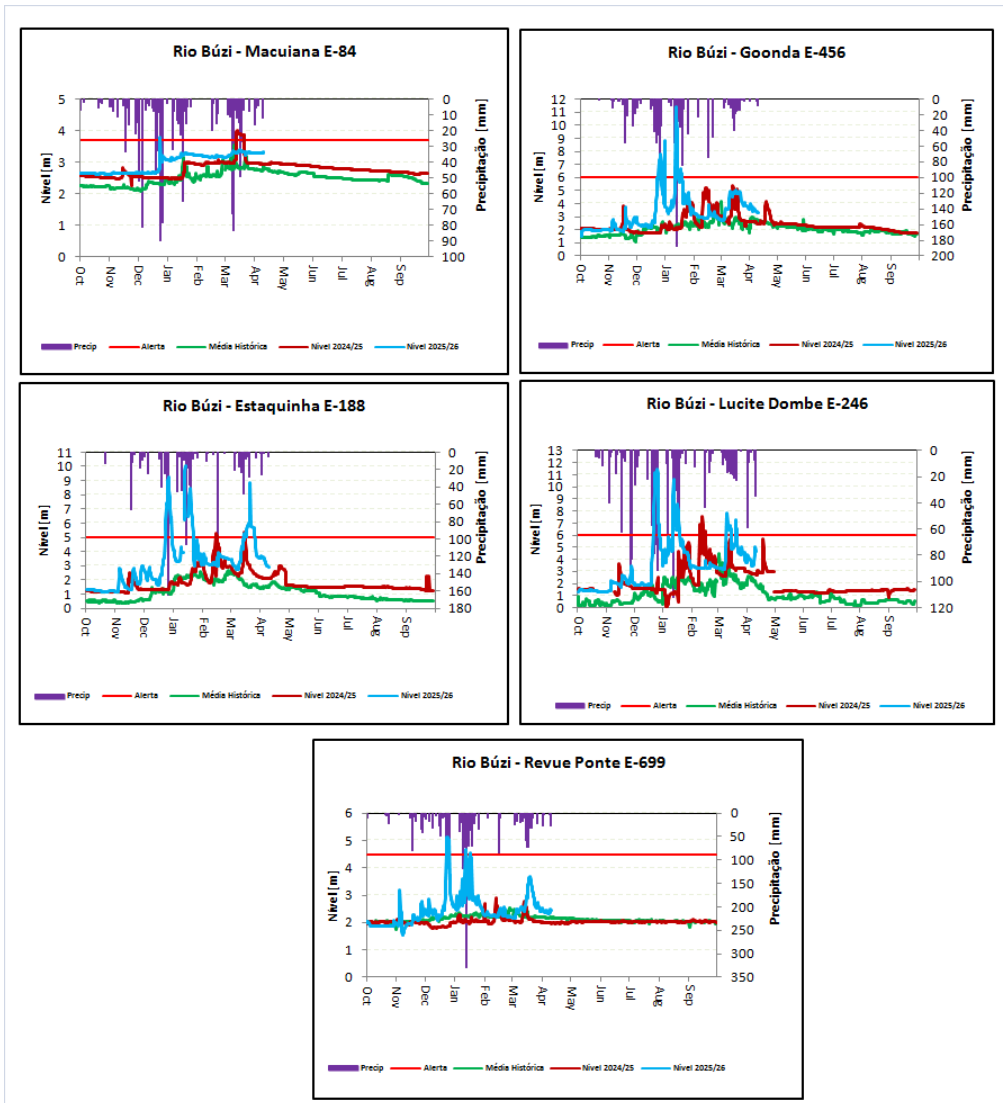
ANEXO II. BACIA HIDROGRÁFICA DO BÚZI

1. Dados Hidrológicos Observados nas Principais Estações do Búzi

Rio Búzi: Curso Principal								
Data	Hora	Macuiana E-84: N.Alerta=3.7m		Goonda E-456: N.Alerta=6.0m			Estaquinha E-188: N.Alerta=5.0m	
		Nível (m)	Prec: P-336 (mm)	Nível (m)	Caudal (m3/s)	Prec: P-1274 (mm)	Nível (m)	Prec: P-77 (mm)
13-04-2026	06:00	3.26	0.00	3.48	142.97	0.00	2.97	0.00
	12:00	3.26		3.46	141.10		2.97	
	18:00	3.26		3.44	139.24		2.96	
14-04-2026	06:00	3.26	0.00	3.40	135.56	0.00	2.95	0.00
	12:00	3.26		3.37	132.83		2.94	
	18:00	3.26		3.34	130.13		2.92	
15-04-2026	06:00	3.26	0.00	3.24	121.31	0.00	2.90	0.00
Estágio Actual do Alerta		Abaixo do Alerta		Abaixo do Alerta			Abaixo do Alerta	

Rio Búzi: Principais Afluentes						
Data	Hora	Dombe E-246: N.Alerta=6.0m			Revue E-699: N.Alerta=4.5m	
		Nível (m)	Caudal (m3/s)	Prec: P-422 (mm)	Nível (m)	Prec: P-1070 (mm)
13-04-2026	06:00	3.46	192.87	0.00	2.30	0.00
	12:00	3.45	191.78		2.30	
	18:00	3.38	184.28		2.30	
14-04-2026	06:00	3.37	183.22	0.00	2.29	3.10
	12:00	3.35	181.10		2.31	
	18:00	3.30	175.88		2.33	
15-04-2026	06:00	3.29	174.84	0.00	2.35	2.20
Estágio Actual do Alerta		Abaixo do Alerta			Abaixo do Alerta	

Gráficos Ilustrativos da Bacia do Búzi



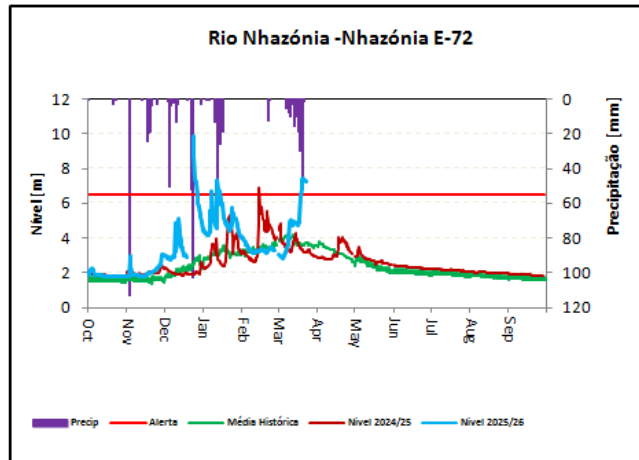
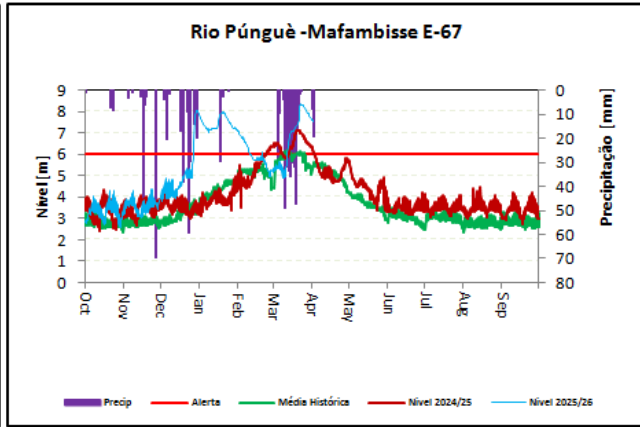
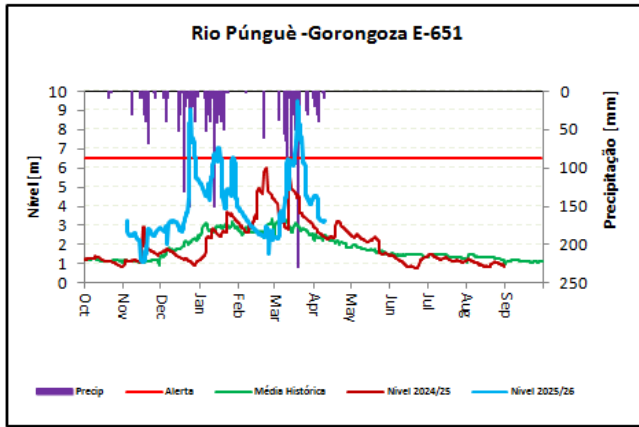
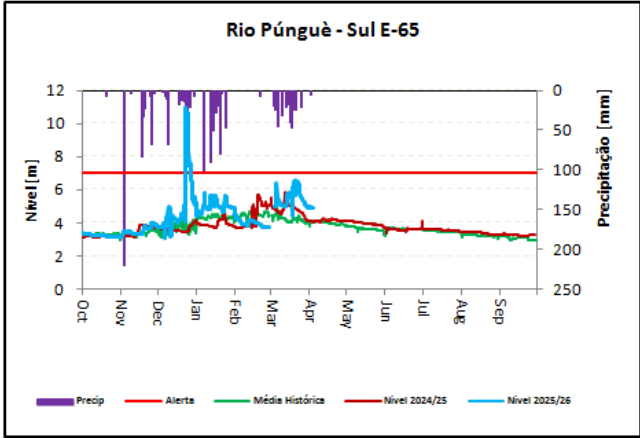
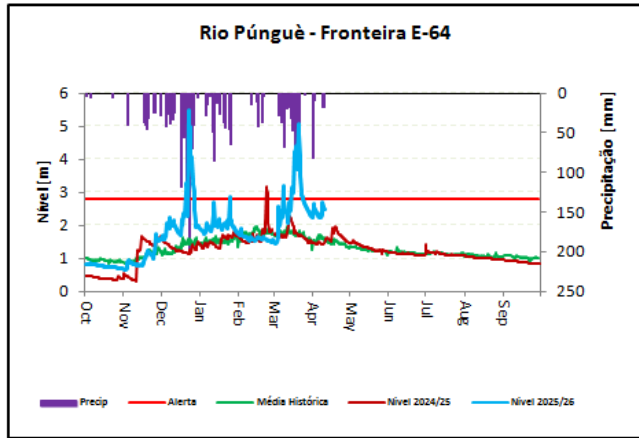
ANEXO III. BACIA HIDROGRÁFICA DO PÚNGUÈ

1. Dados Hidrológicos Observados nas Principais Estações do Púnguè

Rio Púnguè: Curso Principal													
Data	Hora	P. Fronteira E-64: N.Alerta=2.8m			Púnguè Sul E-65: N.Alerta=7.0m			Gorongosa E-651: N.Alerta=6.5m			Mafambisse E-67: N.Alerta=6.0m		
		Nível (m)	Caudal (m3/s)	Prec: P-378 (mm)	Nível (m)	Caudal (m3/s)	Prec: P-375 (mm)	Nível (m)	Caudal (m3/s)	Prec: P-1313 (mm)	Nível (m)	Prec: P-1415 (mm)	
13-04-2026	06:00	2.25	91.89	0.00	S/I		S/I	3.22	309.36	0.00	S/I	S/I	
	12:00	2.22	88.72		S/I			S/I	3.19		299.63		S/I
	18:00	2.21	87.67		S/I			S/I	3.17		293.25		S/I
14-04-2026	06:00	2.18	84.58	0.00	S/I		S/I	3.15	286.95	0.00	S/I	S/I	
	12:00	S/I			S/I			S/I			S/I		
	18:00	S/I			S/I			S/I			S/I		
15-04-2026	06:00	S/I		0.00	S/I		S/I	S/I		10.00	S/I	S/I	
Estágio Actual do Alerta		Abaixo do Alerta			Abaixo do Alerta			Abaixo do Alerta			Abaixo do Alerta		

Rio Púnguè: Principais Afluentes				
Data	Hora	Nhazónia E-72: N.Alerta=6.5m		
		Nível (m)	Caudal (m3/s)	Prec: P-1273 (mm)
13-04-2026	06:00	S/I		S/I
	12:00	S/I		
	18:00	S/I		
14-04-2026	06:00	S/I		S/I
	12:00	S/I		
	18:00	S/I		
15-04-2026	06:00	S/I		S/I
Estágio Actual do Alerta		Abaixo do Alerta		

2. Gráficos Ilustrativos da Bacia do Púnguè



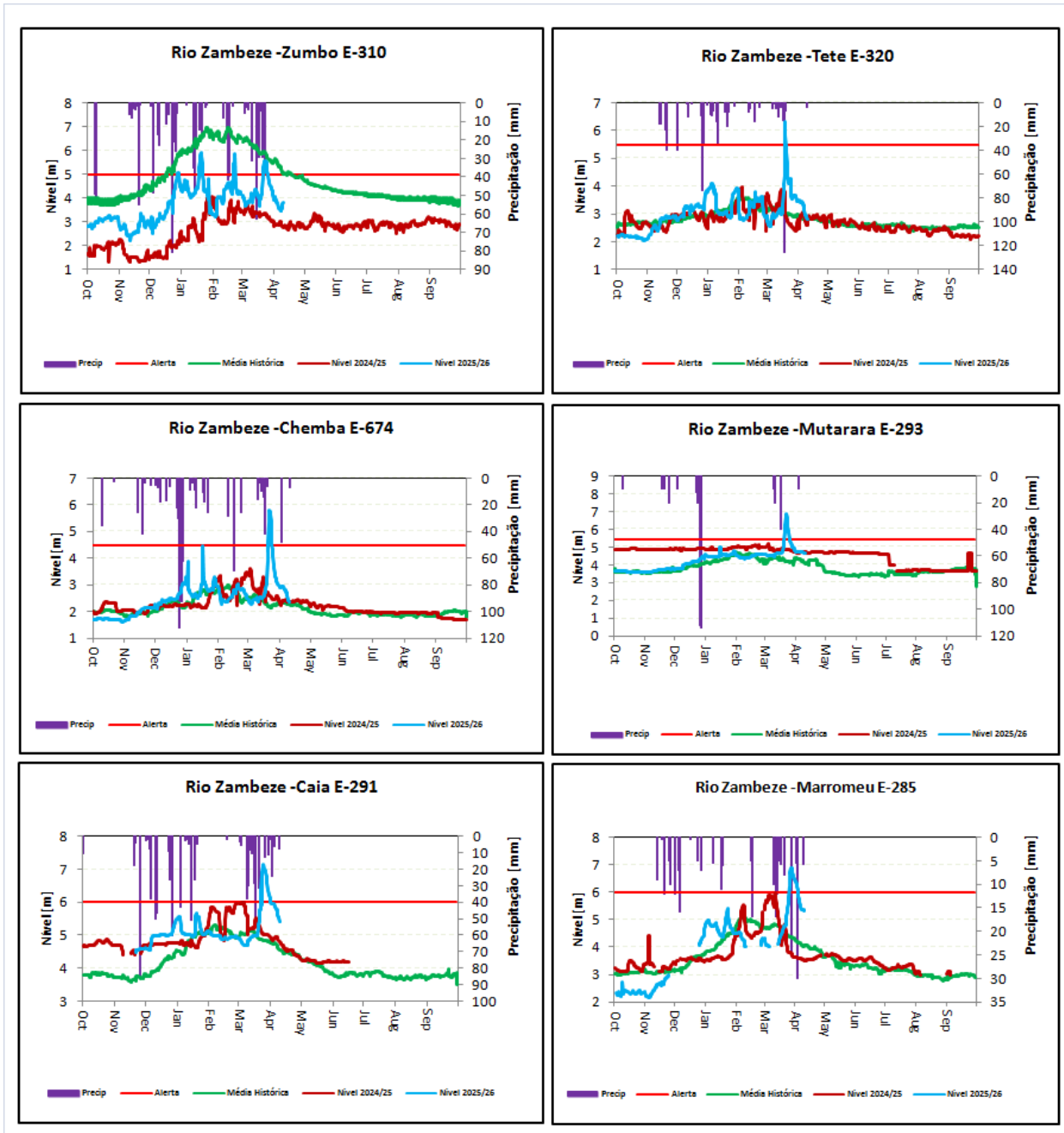
ANEXO IV. BACIA HIDROGRÁFICA DO ZAMBEZE

1. Dados Hidrológicos Observados nas Principais Estações do Zambeze

Rio Zambeze: Curso Principal												
Data	Hora	Zumbo E-310: N.Alerta=5.0m			Tete E-320: N.Alerta=5.5m			Caia E-291: N.Alerta=6.0m			Marromeu E-285: N.Alerta=6.0m	
		Nível (m)	Caudal (m3/s)	Prec: P-44 (mm)	Nível (m)	Caudal (m3/s)	Prec: P-1287 (mm)	Nível (m)	Caudal (m3/s)	Prec: P-50 (mm)	Nível (m)	Precip: P-590 (mm)
13-04-2026	06:00	3.67	2684.81	0.00	2.88	2008.25	0.00	5.15	4273.82	0.00	5.31	30.60
	12:00	3.61	2621.25		2.90	2028.66		5.15	4273.82		5.25	
	18:00	3.57	2578.92		2.90	2028.66		5.15	4273.82		5.20	
14-04-2026	06:00	3.55	2557.77	0.00	2.89	2018.45	0.00	5.15	4273.82	0.00	5.11	0.00
	12:00	4.26	3313.70		2.87	1998.06		5.14	4262.97		5.11	
	18:00	4.25	3302.98		2.86	1987.89		5.13	4252.11		5.11	
15-04-2026	06:00	4.24	3292.27	0.00	2.84	1967.59	0.00	5.10	4219.56	0.00	5.11	0.00
Estágio Actual do Alerta		Abaixo do Alerta			Abaixo do Alerta			Abaixo do Alerta			Abaixo do Alerta	

Rio Zambeze: Principais Afluentes													
Data	Hora	Aruãgua E-343: N.Alerta=6.0m		Luia E-645 N.Alerta=5.0m		Revúbue E-302: N. Alerta=5.0m		Luenha E-348: N. Alerta=N/A		Chire Megaza E-289: N.Alerta=8.0m			
		Nível (m)	Prec: P-1293 (mm)	Nível (m)	Caudal (m3/s)	Prec: P-1323 (mm)	Nível (m)	Caudal (m3/s)	Prec: P-438 (mm)	Nível(m)	Caudal (m3/s)	Nível (m)	Prec: P-51 (mm)
13-04-2026	06:00	3.97	0.00	1.37	47.89	0.00	2.70	1827.23	0.00	6.98	130.81	S/I	0.00
	12:00	3.97		1.35	46.54		2.70	1827.23		6.89	114.51	S/I	
	18:00	3.97		1.34	45.88		2.70	1827.23		6.89	114.51	S/I	
14-04-2026	06:00	3.93	0.00	1.33	45.22	0.00	2.69	1817.32	0.00	7.09	152.80	S/I	0.00
	12:00	S/I		1.32	44.56		2.69	1817.32		7.09	152.80	S/I	
	18:00	S/I		1.31	43.91		2.69	1817.32		7.09	152.80	S/I	
15-04-2026	06:00	S/I	0.00	1.30	43.26	0.00	S/I		0.00	7.09	152.80	S/I	0.00
Estágio Actual do Alerta		Abaixo do Alerta		Abaixo do Alerta		Abaixo do Alerta				Abaixo do Alerta		Abaixo do Alerta	

2. Gráficos Ilustrativos da Bacia do Zambeze



ANEXO V: GESTÃO DAS PRINCIPAIS ALBUFEIRAS

Barragem	Data	Cota da Albufeira [m]	Caudal Afluente [m3/s]	Caudal Efluente [m3/s]	Enchimento [%]	NPA [m]	Observação
HCB	13-04-2026	315.78	1821.10	1369.42	54.54	326	
	14-04-2026	315.80	1748.99	1297.01	54.62		
	15-04-2026	*315.81		**1400			
Chicamba	13-04-2026	617.64	59.81	19.07	60.76	624	
	14-04-2026	617.68	44.24	23.87	60.93		
	15-04-2026	617.70		***20	61.02		
Muda	13-04-2026	106.68	0.82	13.80	102.33	106	S/I
	14-04-2026	106.67	0.82	12.86	102.33		
	15-04-2026	106.69	2.87	14.50	102.33		

Legenda:

N/A=Não tem Nível de Alerta.

S/N=Sem Número.

NPA=Nível de Pleno Armazenamento.

S/I=Sem Informação.

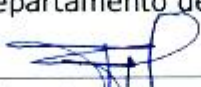
E/S=Escala Submersa.

* Valor médio da cota no período das 0:00 as 07:00 horas.

** Caudal efluente médio previsto para as próximas 24 horas.

*** Caudal efluente médio previsto das 0:00 as 08:00 horas.

O Chefe do Departamento de Recursos Hídricos


 Francisco Macaringue
 (Técnico Superior N1)